

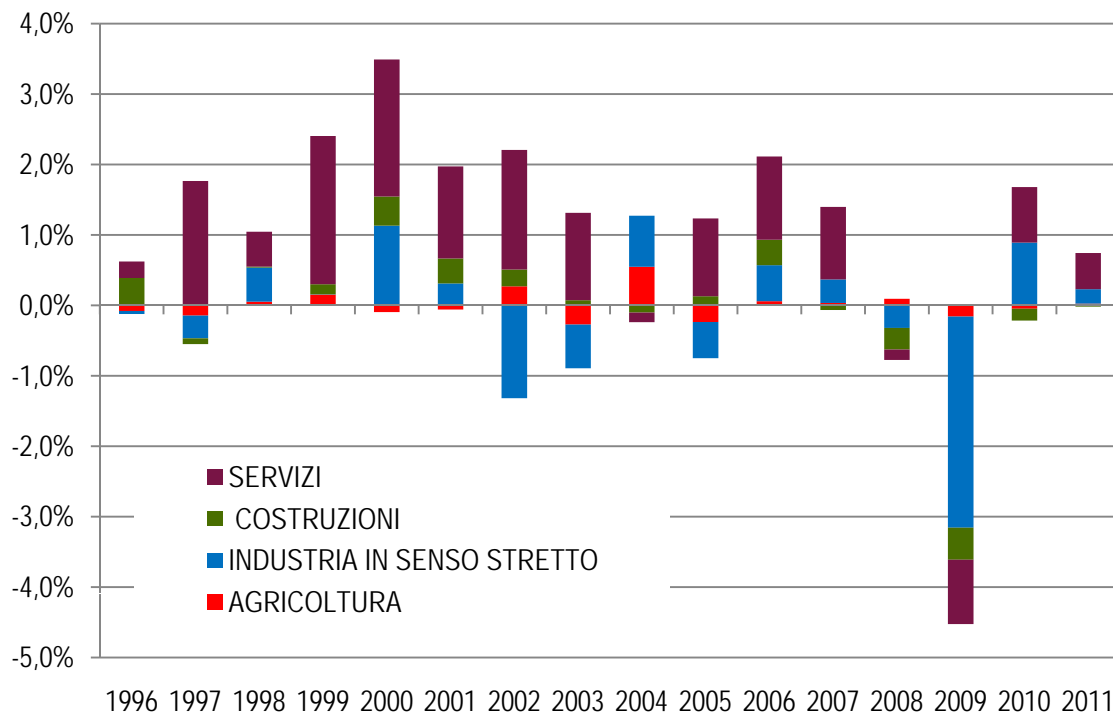
Simone Bertini

# RAPPORTO SUL SISTEMA RURALE TOSCANO

Firenze - 6 marzo 2012

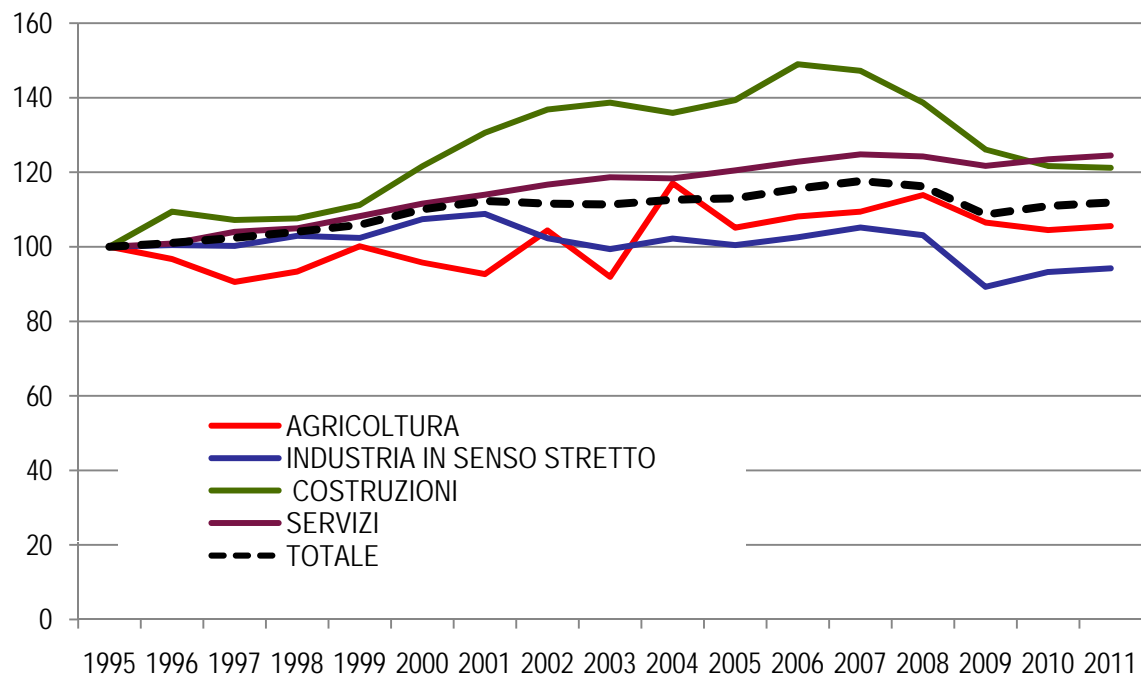
# La Toscana negli ultimi 15 anni

Il valore aggiunto regionale  
Contributi alla crescita  
(valori percentuali)



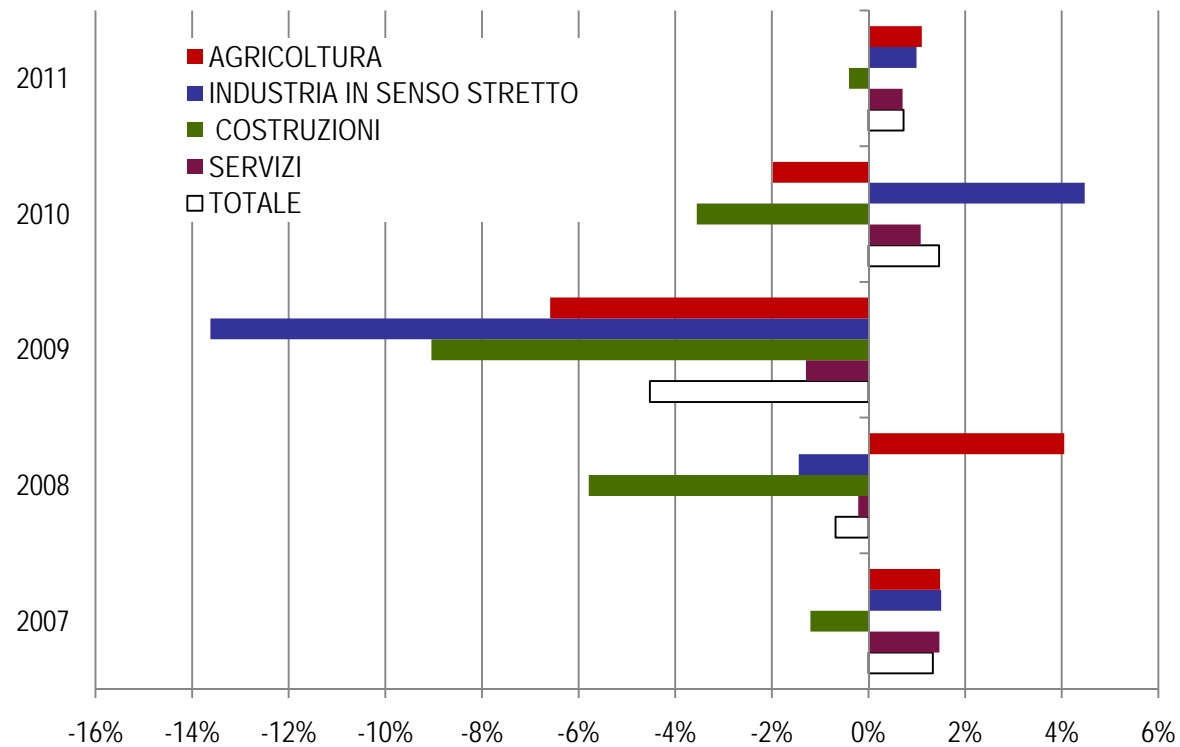
# La Toscana negli ultimi 15 anni

Il valore della produzione regionale  
Prezzi costanti  
Numeri indice 1995 = 100



# Il periodo recente

Il valore aggiunto regionale  
Tassi di variazione  
(valori percentuali)



# Il periodo recente

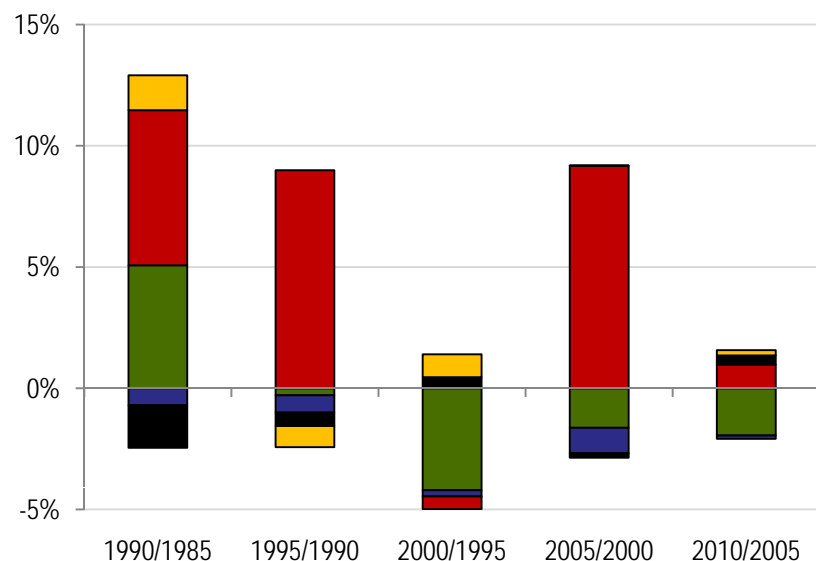
## La produzione e il valore aggiunto

Valori assoluti in milioni di euro e tassi di variazione %

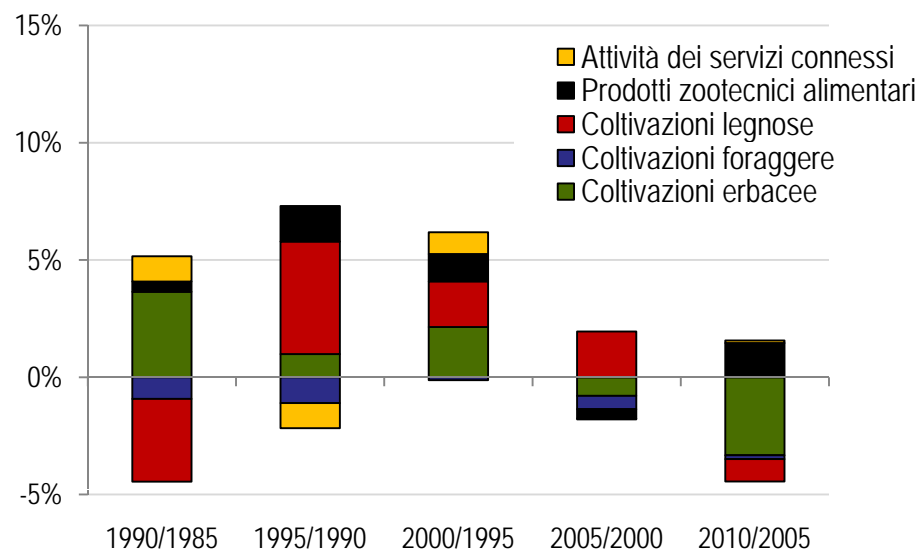
		2008	2009	2010	var 2009	var 2010
Toscana	Produzione beni e servizi	2,412,690	2,273,239	2,248,129	-5.8%	-1.1%
Toscana	Produzione della branca	2,483,101	2,317,471	2,262,004	-6.7%	-2.4%
Toscana	Valore aggiunto della branca	1,828,891	1,698,407	1,660,704	-7.1%	-2.2%
Italia	Produzione beni e servizi	45,004,708	43,923,795	43,990,123	-2.4%	0.2%
Italia	Produzione della branca	45,264,285	44,197,928	44,245,175	-2.4%	0.1%
Italia	Valore aggiunto della branca	28,452,368	27,673,217	27,882,983	-2.7%	0.8%

# Una visione di più lungo periodo

Il valore della produzione  
Toscana  
Contributi alla crescita

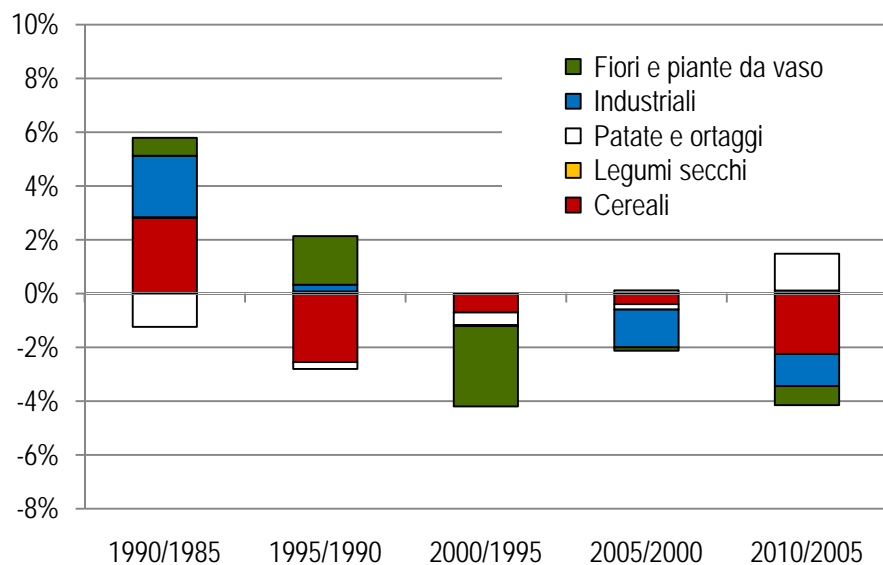


Il valore della produzione  
Italia  
Contributi alla crescita

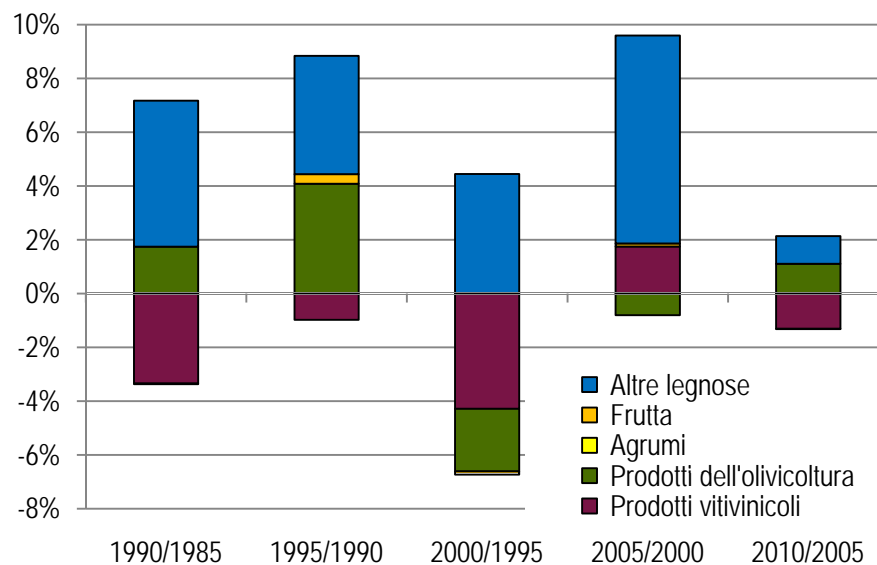


# Una visione di più lungo periodo

## Il valore della produzione Erbacee - Toscana Contributi alla crescita

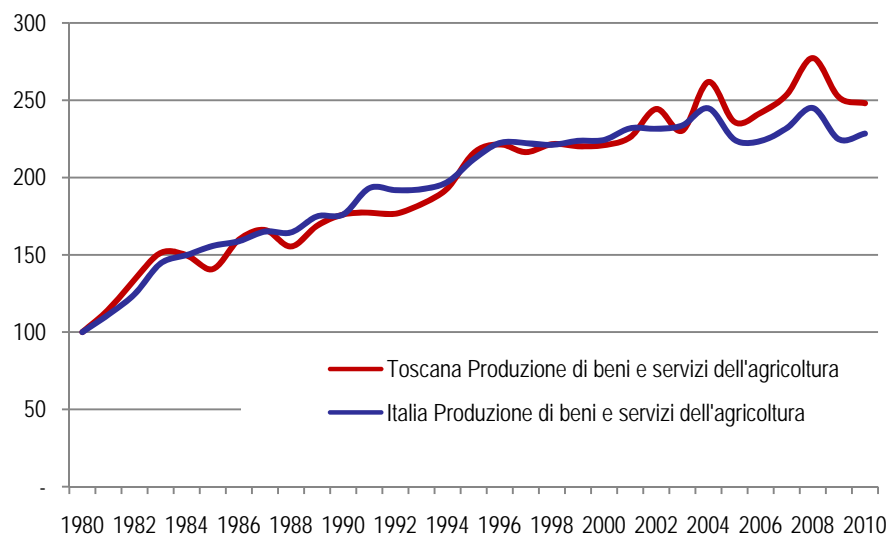


## Il valore della produzione Legnose – Toscana Contributi alla crescita

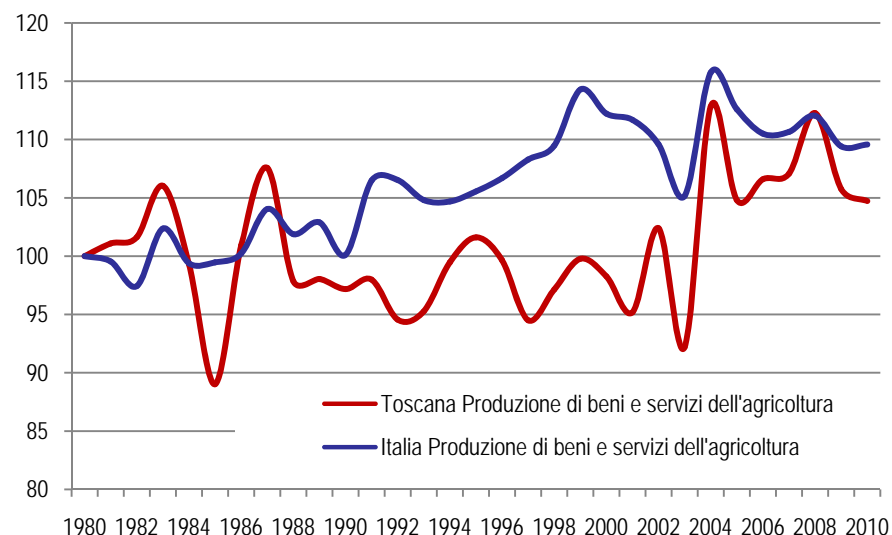


# Una visione di più lungo periodo

Valore della Produzione  
Prezzi correnti  
(numeri indice 1980 = 100)



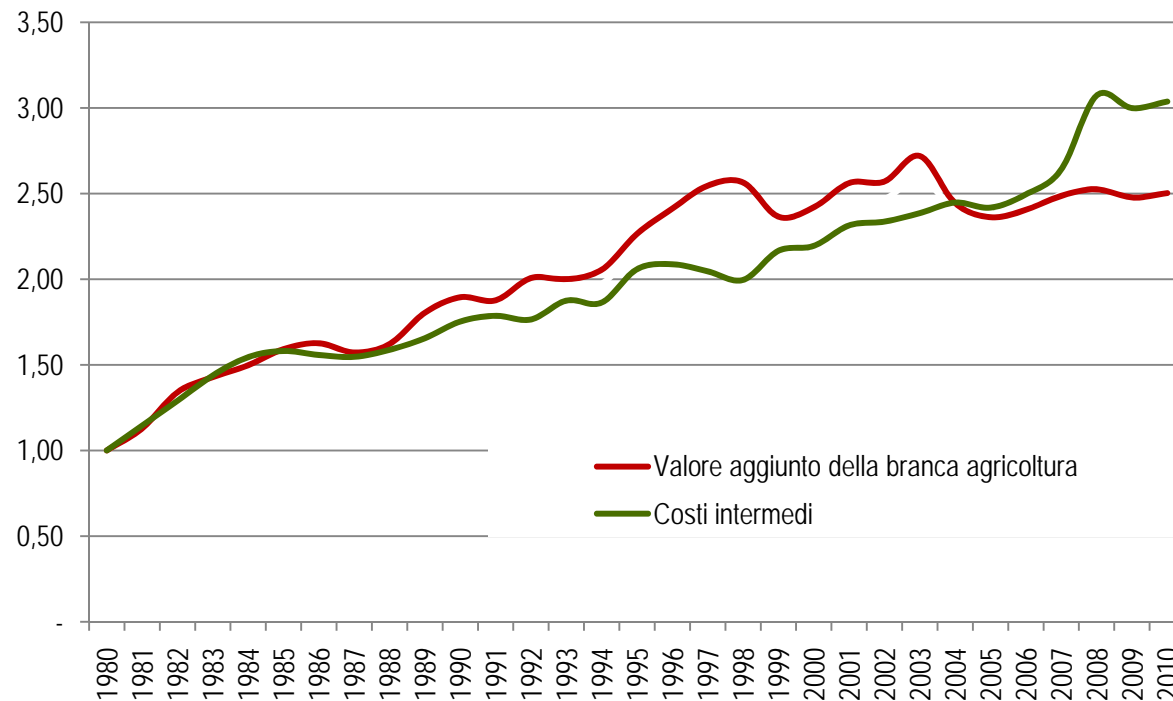
Valore della Produzione  
Prezzi costanti  
(numeri indice 1980 = 100)





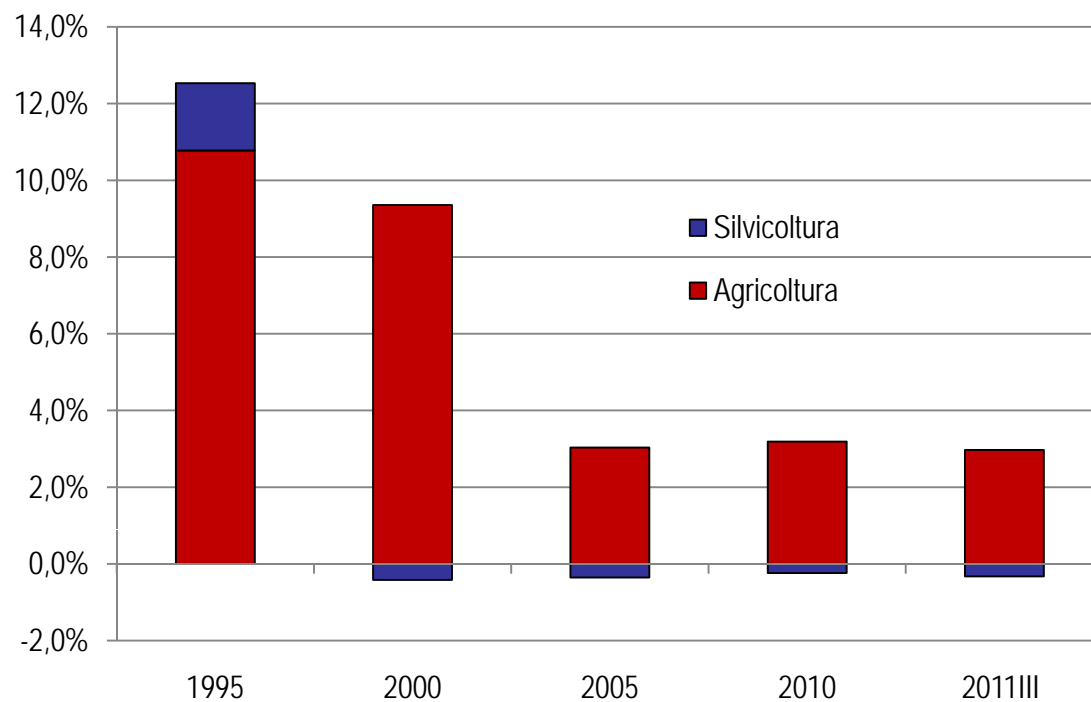
# Le componenti del prezzo

Valore aggiunto e costi intermedi  
(numeri indice 1980 = 1)



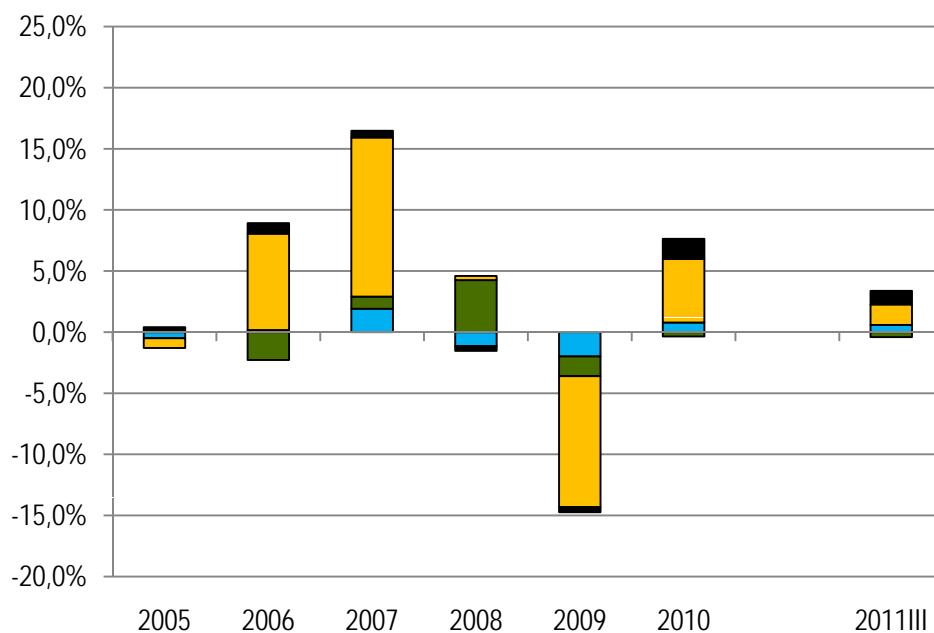
# Le esportazioni

Esportazioni agricole toscane  
Contributi alla crescita  
(Valori percentuali)

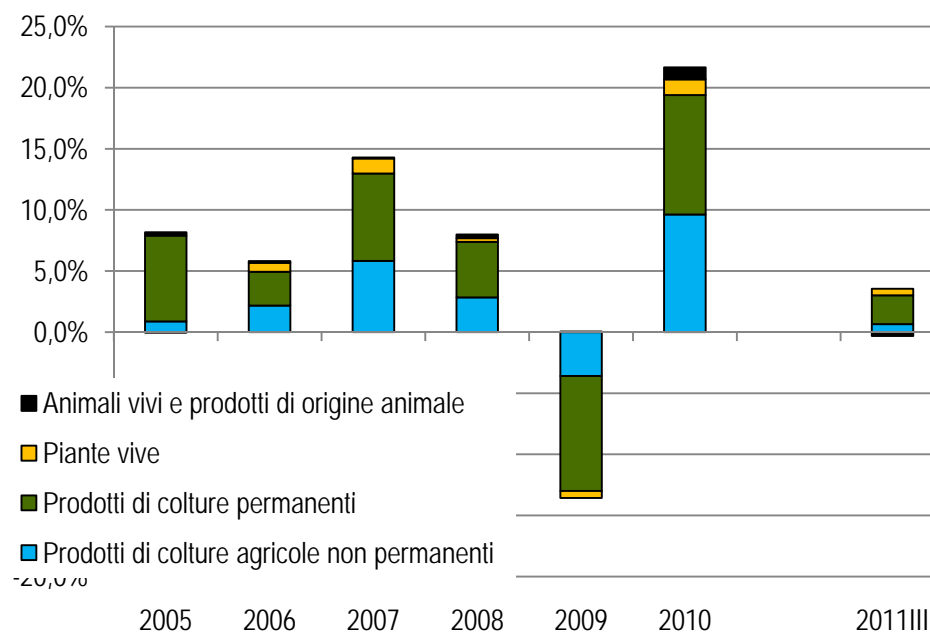


# Le esportazioni

Esportazioni  
Toscana  
Contributi alla crescita

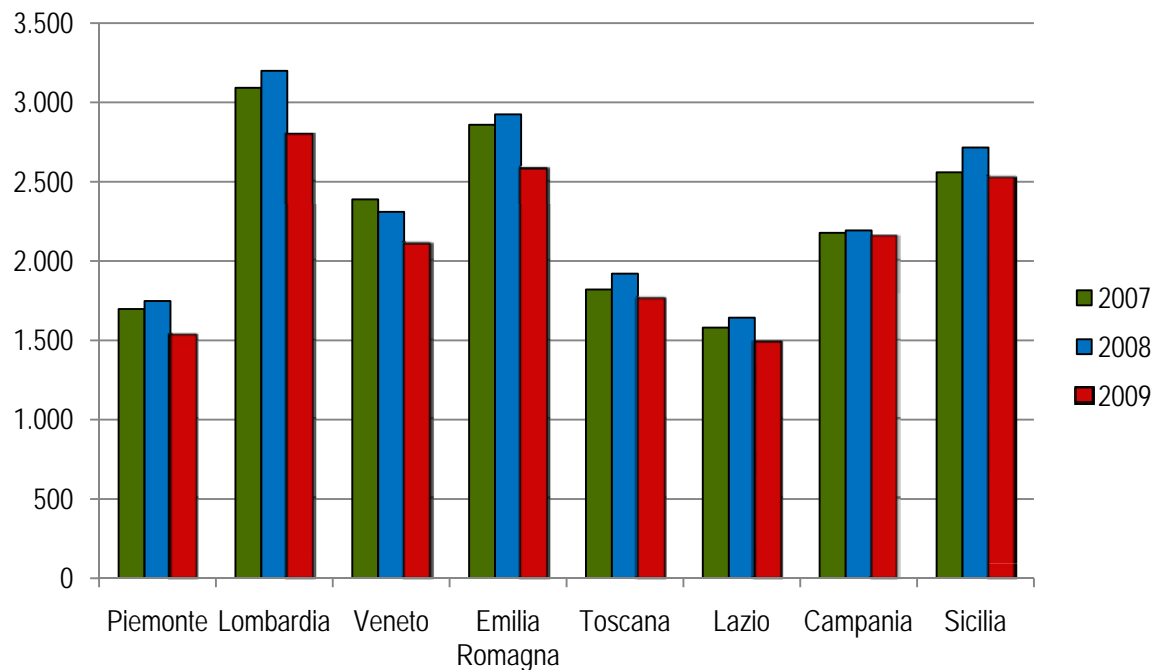


Esportazioni  
Italia  
Contributi alla crescita



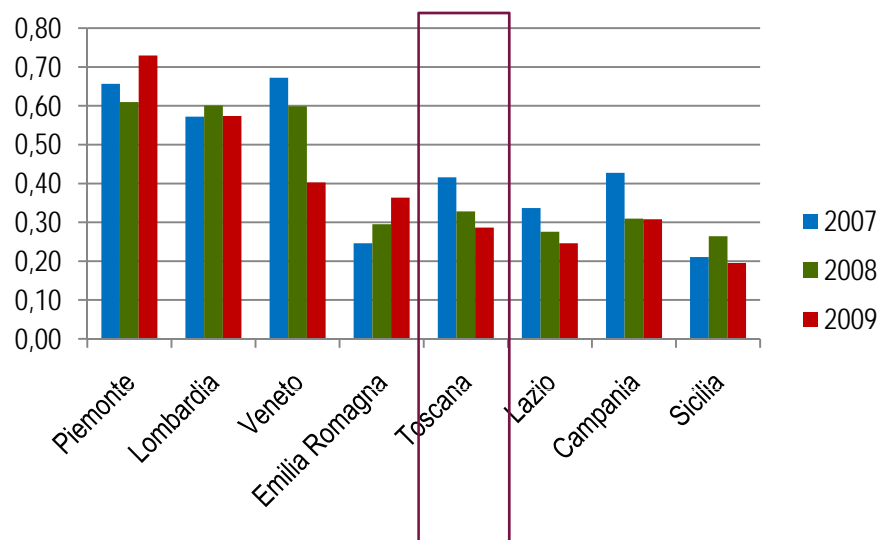
# Confronto interregionale

Il valore aggiunto a prezzi correnti  
(Milioni di euro)

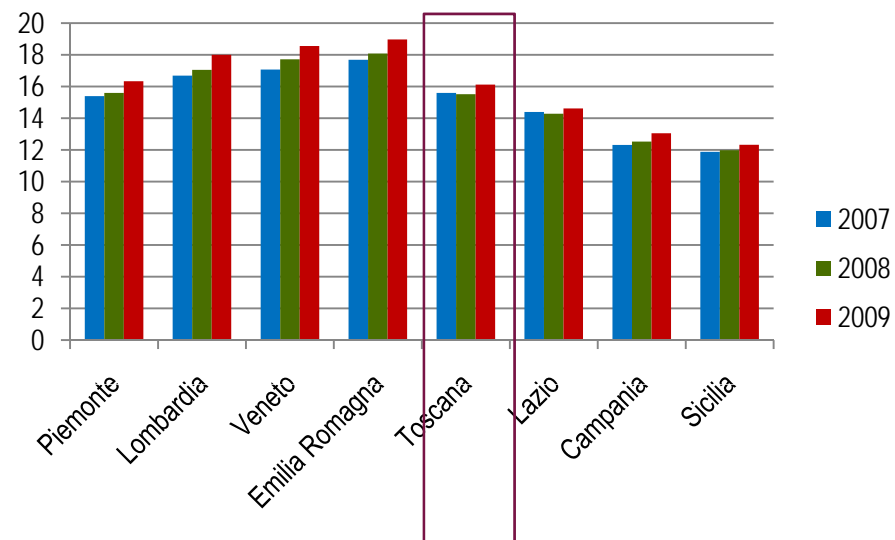


# Confronto interregionale

## Investimenti (quota sul valore aggiunto)

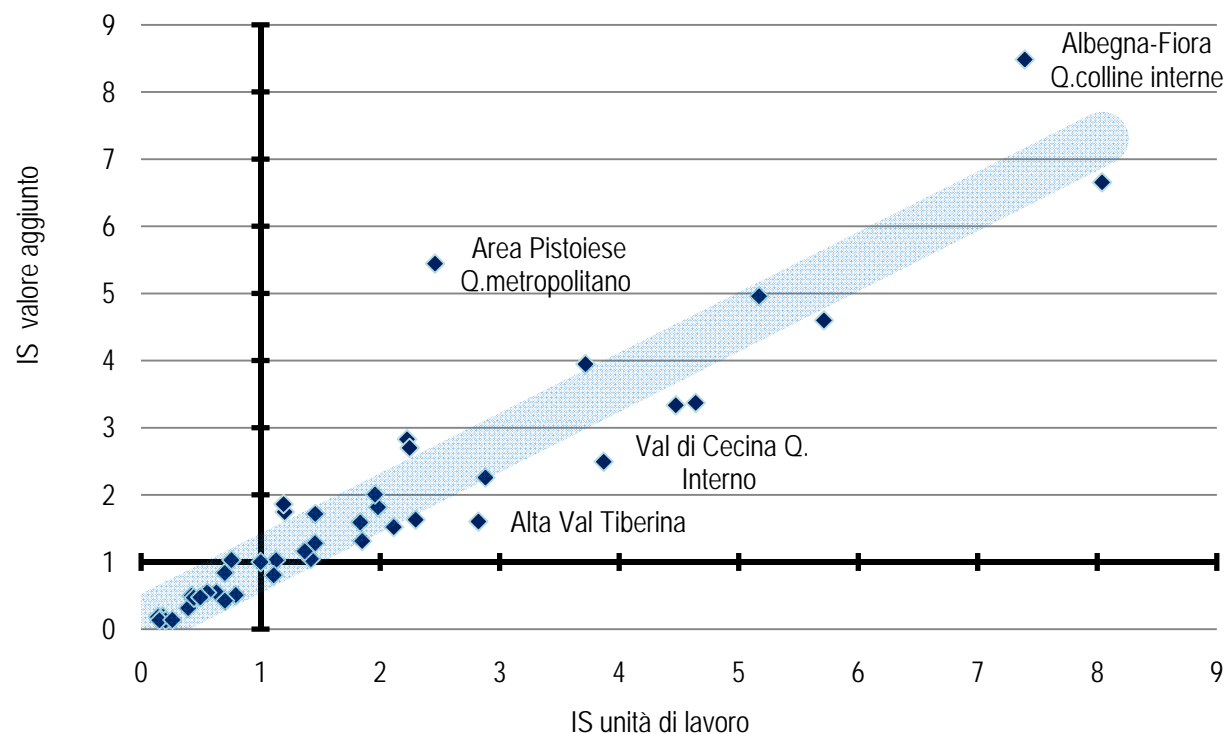


## Retribuzioni (retribuzioni per occupato)



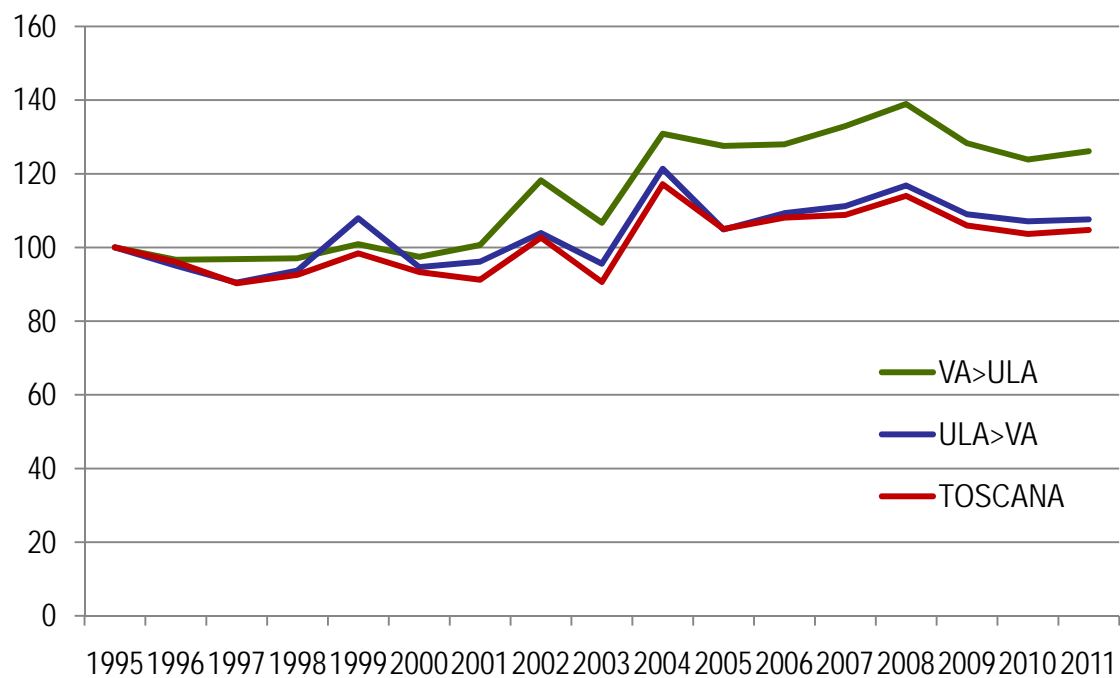
# Le specializzazioni toscane

Indice di specializzazione dei sistemi economici locali  
(numeri indice Toscana = 1)



# Le specializzazioni toscane

Valore della Produzione  
Prezzi costanti  
(numeri indice 1995 = 100)



# Le aziende agricole

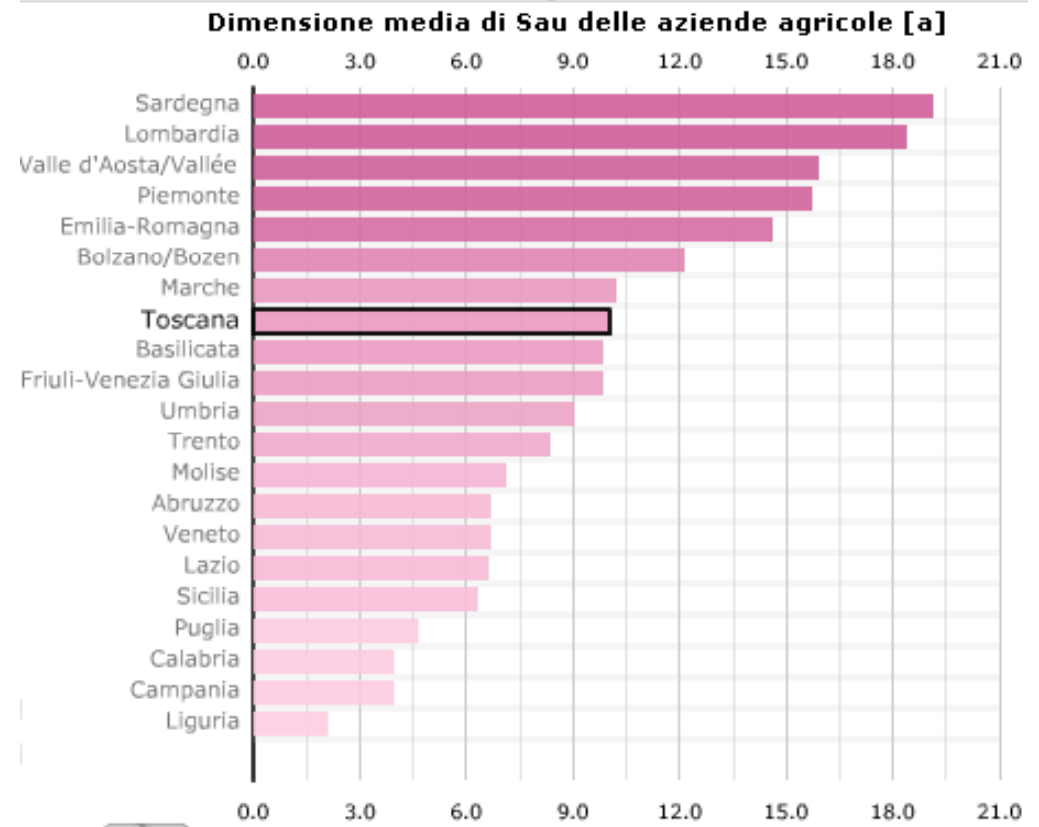
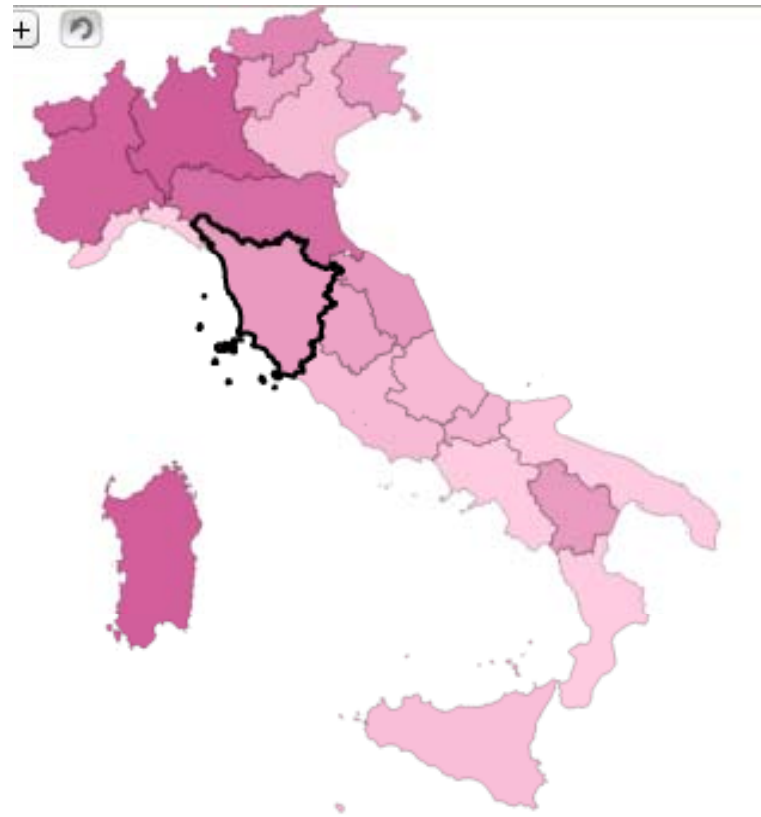
## Consistenze e Variazioni percentuali

Anno	Aziende	Sup Totale	SAU	SAT media	SAU media
	N	Ha	Ha	Ha	Ha
1982	163,468	1,863,633	990,182	11.4	6.1
1990	149,637	1,776,563	927,568	11.9	6.2
2000	139,861	1,627,461	857,699	11.6	6.1
2000 riclass.	122,409	1,558,103	855,806	12.7	7.0
2010	75,459	1,377,114	755,295	18.2	10.0
Variazioni %	Aziende	Sup Totale	SAU	SAT media	SAU media
1990 / 1982	-8.5%	-4.7%	-6.3%	4.1%	2.3%
2000 / 1990	-6.5%	-8.4%	-7.5%	-2.0%	-1.1%
2010 / 2000	-38.4%	-11.6%	-11.7%	43.4%	43.2%



# Le aziende agricole

Dimensione media delle aziende agricole  
(classi in quartili)



# I Conduuttori delle Aziende

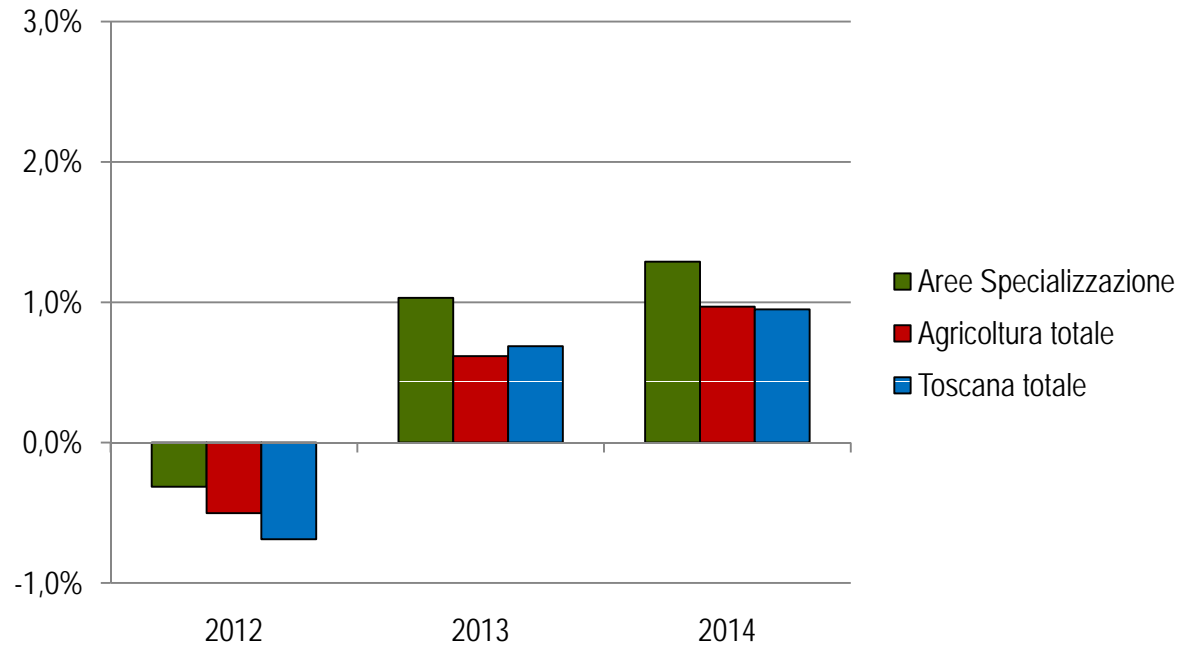
## Le caratteristiche dei conduuttori delle aziende agricole Composizioni percentuali

ETA'	ITALIA		TOSCANA	
	2000	2010	2000	2010
Meno di 30 anni	2%	3%	2%	2%
Da 30 a 49 anni	25%	26%	25%	26%
Da 50 a 64 anni	35%	34%	35%	35%
Da 65 e oltre	38%	37%	38%	36%
Totale	100%	100%	100%	100%

TITOLO DI STUDIO	ITALIA		TOSCANA	
	2000	2010	2000	2010
Laurea	4%	6%	3%	6%
Diploma	16%	24%	16%	24%
Scuola Media inferiore	25%	33%	24%	32%
Elementari-nessun titolo	55%	36%	57%	38%
Totale	100%	100%	100%	100%

# Le previsioni

La variazione della produzione a prezzi costanti  
(valori percentuali)



**ATTENZIONE**

**Le ipotesi sono  
da rivedere  
al RIBASSO**

Simone Bertini

# RAPPORTO SUL SISTEMA RURALE TOSCANO

Firenze - 6 marzo 2012