

FARE L'IMPRESA DEL NUOVO MILLENNIO

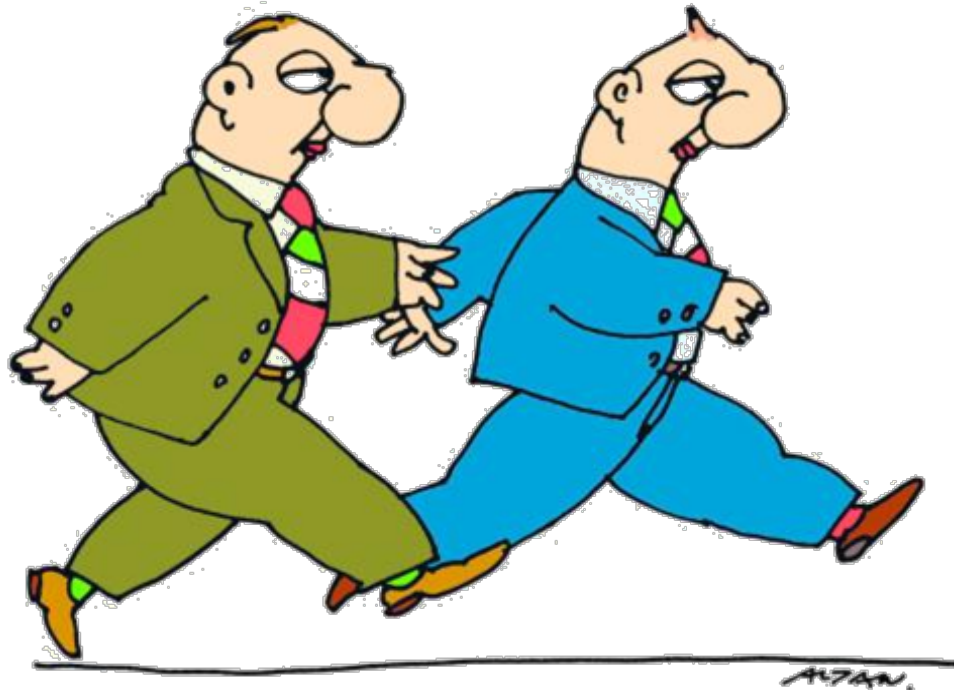
La situazione economica in Toscana e
nell'area livornese

Nicola Sciclone

Il contesto

CHE FRETTA C'È?
NESSUNO
CI CORRE DIETRO.

AH, GIÀ.
SIAMO
ULTIMI.

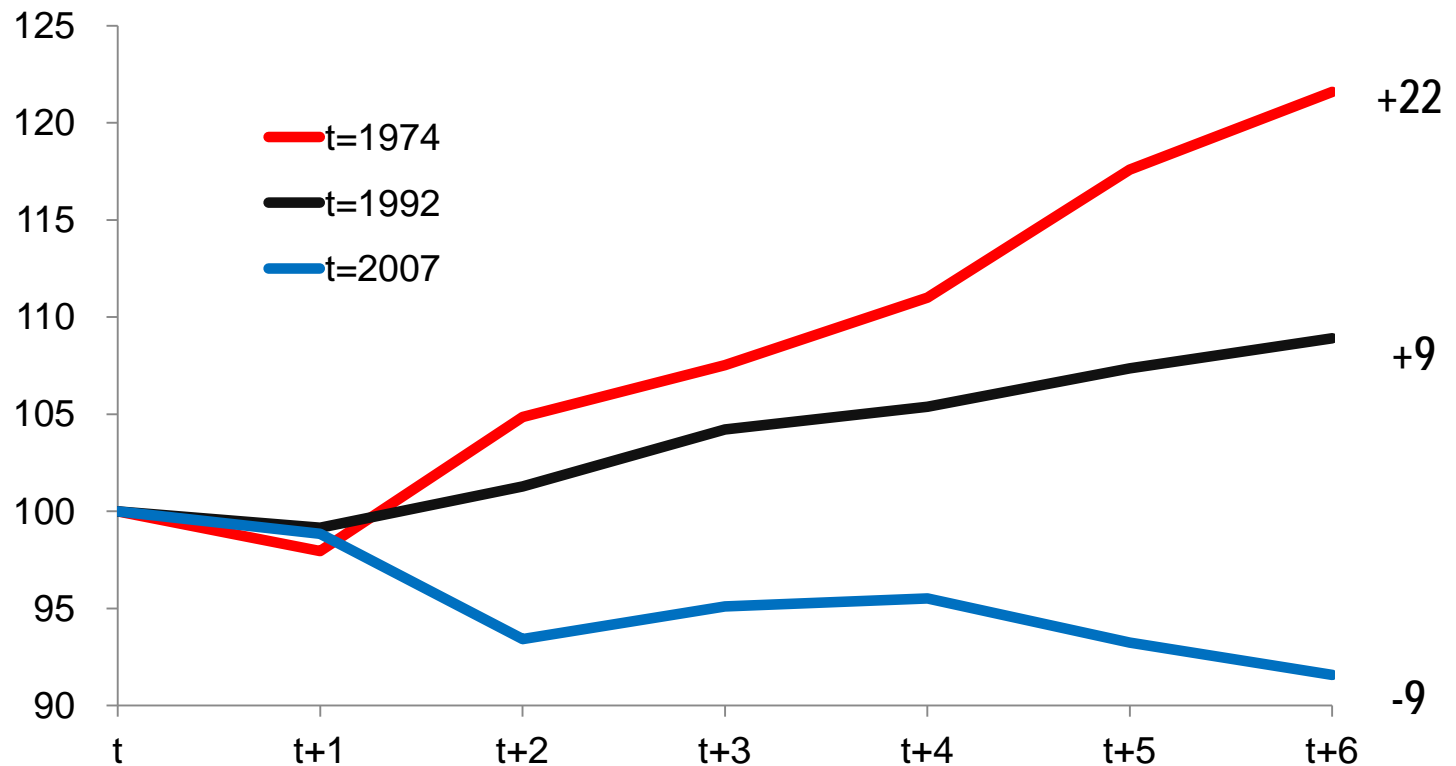


Una crisi profonda

- *Per intensità e durata, la più grave crisi dal dopoguerra, anzi dall'Unità d'Italia*

Recessioni a confronto: dal dopoguerra

PIL Numero indice, t=100



Recessioni a confronto: dall'Unità d'Italia

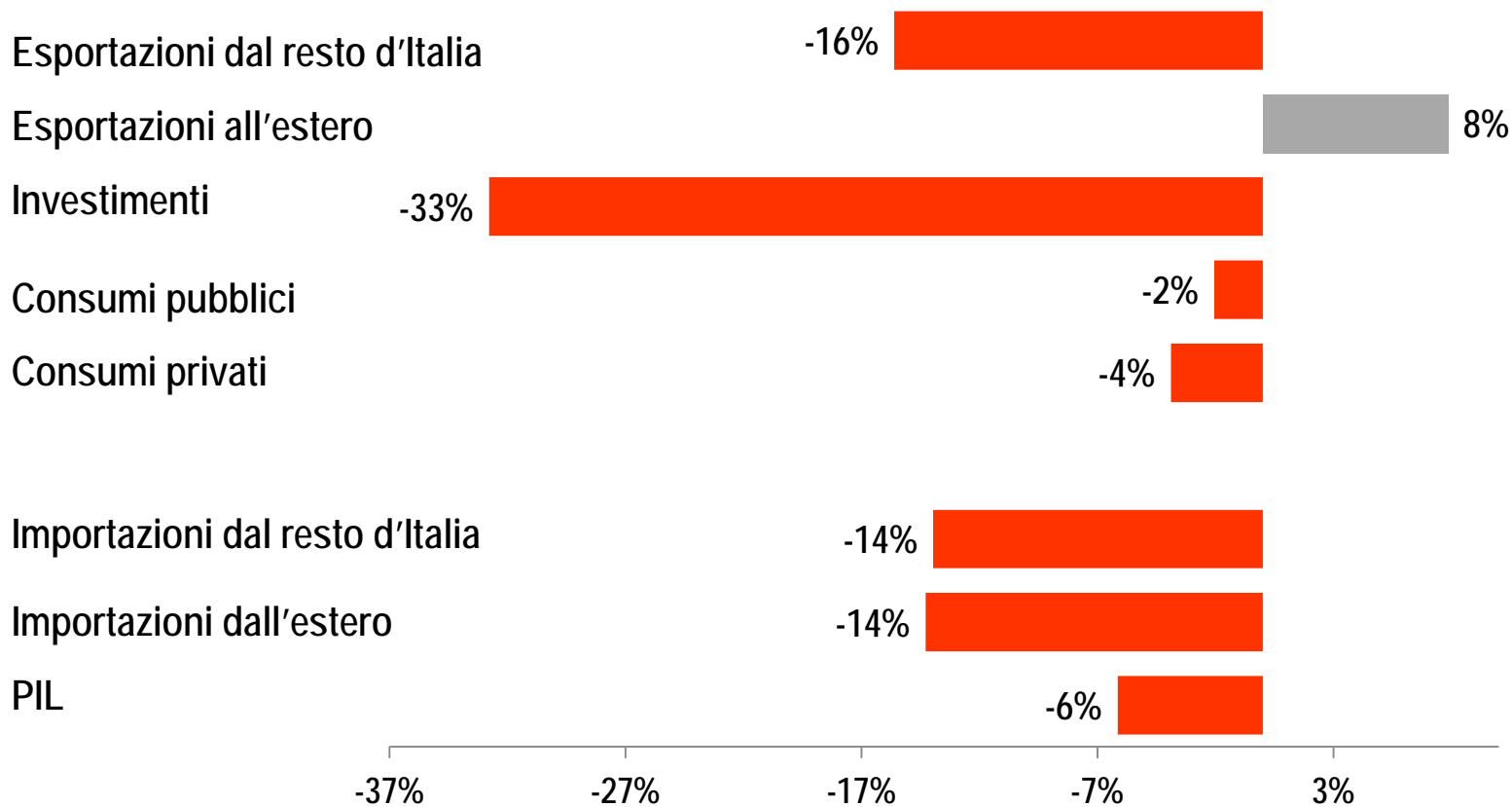
	Durata complessiva	Anni di recessione	Caduta del PIL
1867-1872	6 anni	3 anni	-4,1
1930-1936	7 anni	4 anni	-3,4
2008-2013	6 anni	4 anni	-8,8

La Toscana e la crisi

- *Non esiste un problema "Toscana", ma un problema paese nel cui la Toscana è inserita*

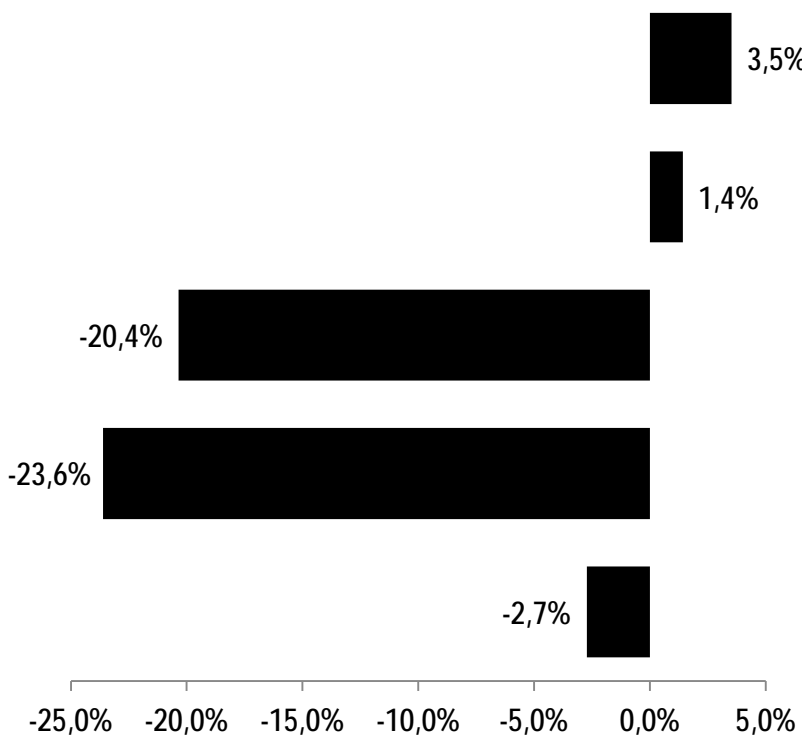
Male gli investimenti, bene l'export

Tassi di variazione a prezzi costanti 2013/07

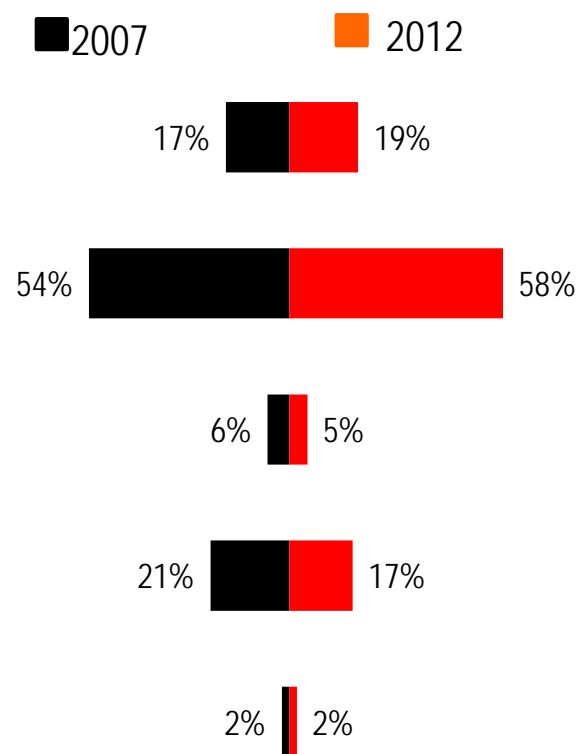


La erosione della base industriale

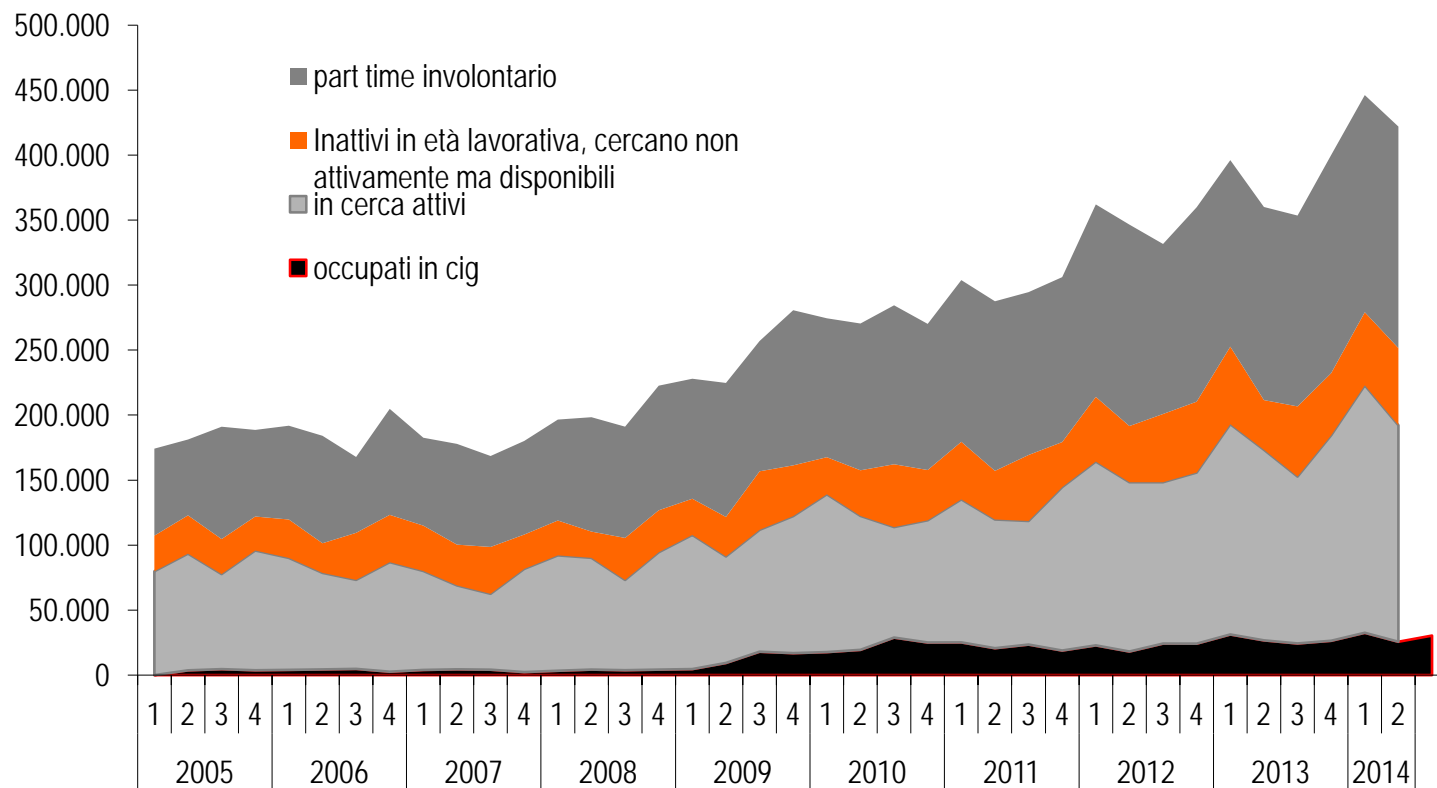
Var % 2012/07



Composizione %



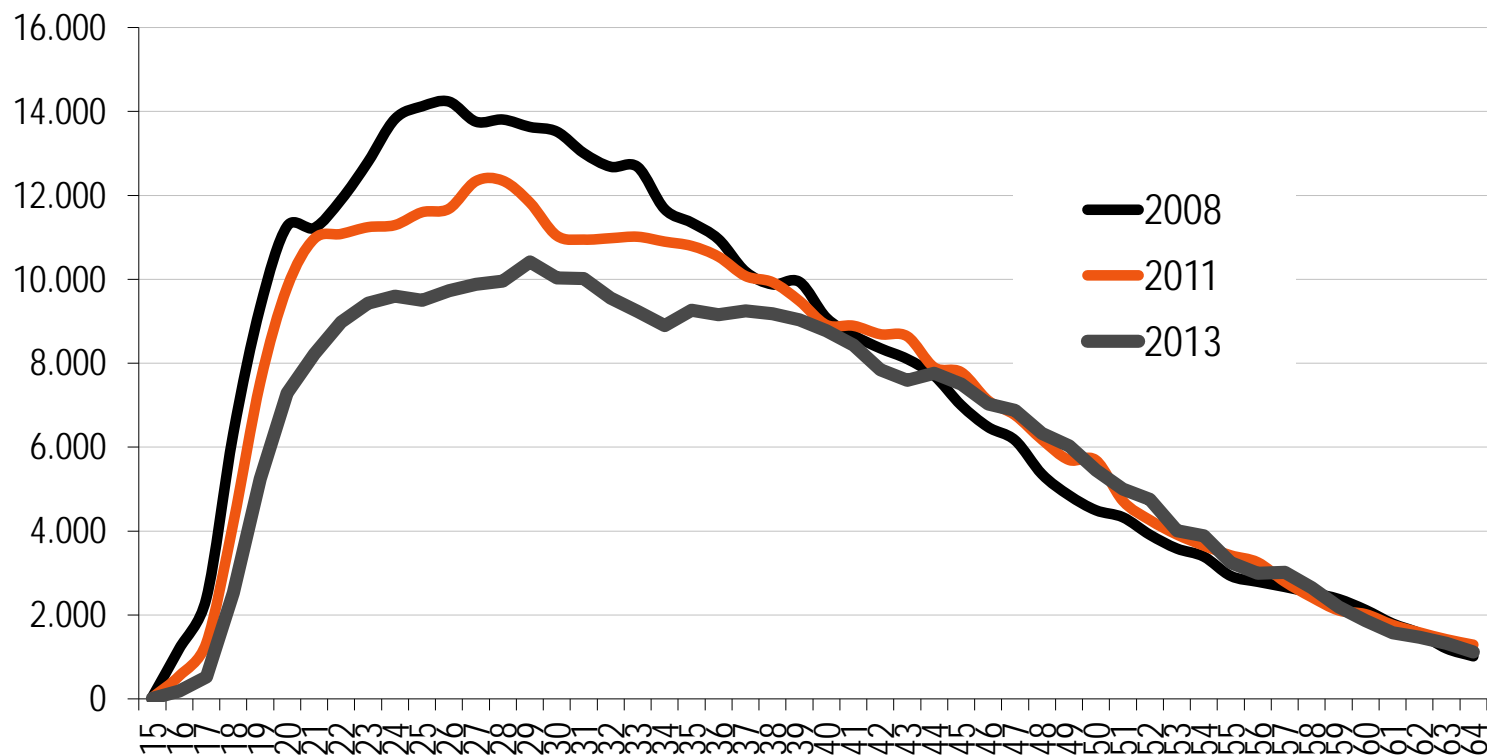
Un mercato del lavoro più debole



Potenziale di lavoro inutilizzato o sottoutilizzato nel 2014 433 mila

La connotazione generazionale della crisi

Avviamenti per anno di età
Valori assoluti

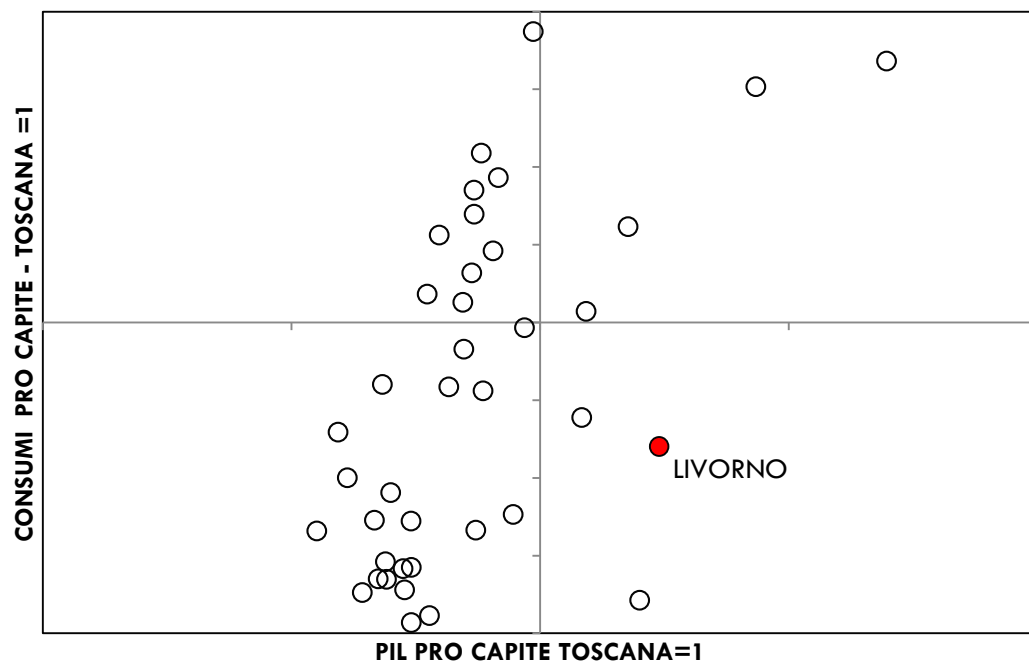


Livorno e la crisi

- *Un territorio connotato da forti situazioni di sofferenza nel proprio tessuto economico e sociale*

Livorno e la Toscana: sul tenore di vita

Benessere economico

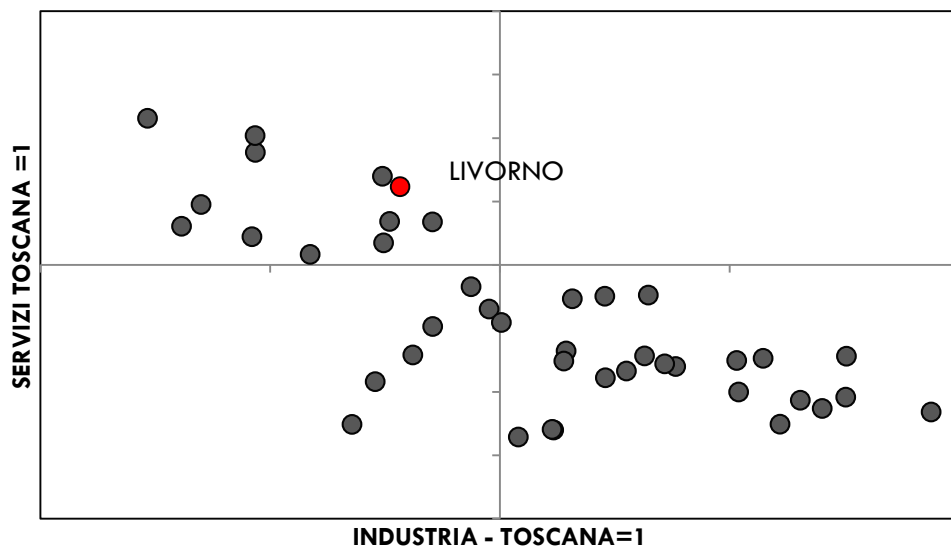


Media 2011-2013

	Livorno	Toscana
•Pil pro capite	35.502	28.944
•Consumi pro capite	15.082	18,151
• Tasso di occupazione	45,2	47,7
• Tasso di attività	48,8	51,7

Livorno e la Toscana: sulla specializzazione

Specializzazione produttiva

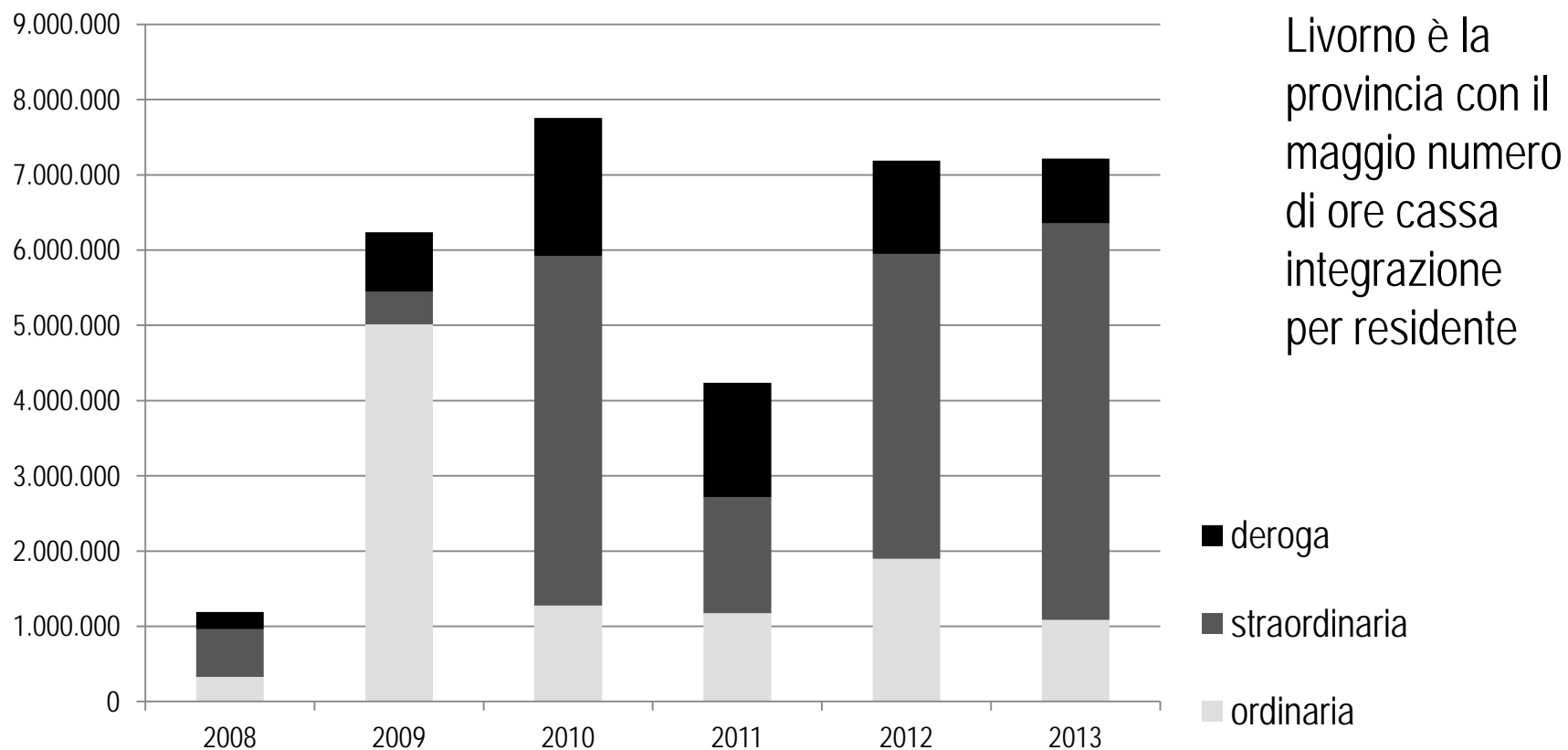


INDUSTRIA IN SENSO STRETTO	Quota di Ula regionali	N. indice Toscana=1
•Raffinazione	74%	14,8
•Mezzi di trasporto	18%	3,6
• Produzione e distribuzione di energia	8%	1,6
•Macchine e apparecchiature elettriche	6%	1,4

SERVIZI	Quota di Ula regionali	N. indice Toscana=1
• Trasporti e comunicazione	12%	2,5
• Informatica, ricerca	5%	1,1
• Altri servizi pubblici, sociali e personali	6%	1,1

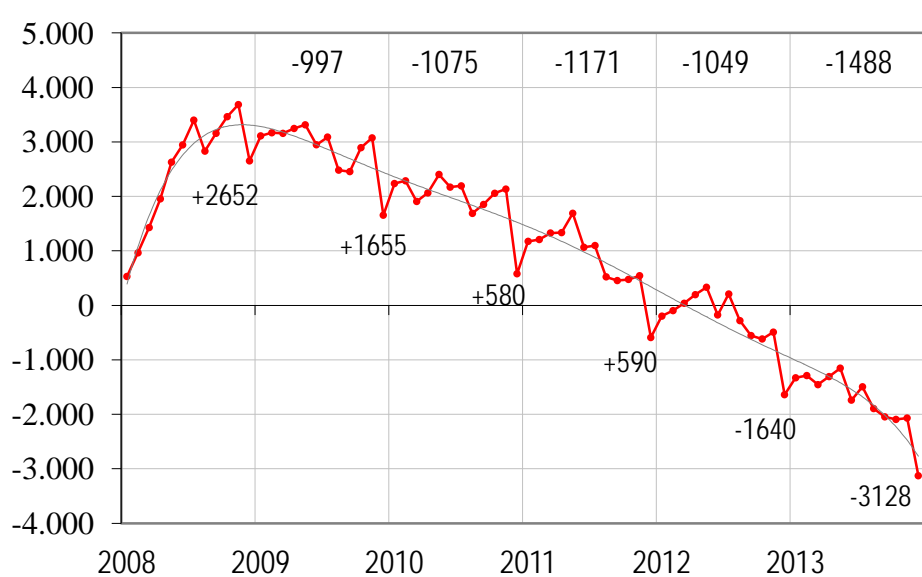
Crescono le crisi aziendali

Ore di cassa integrazione -Livorno

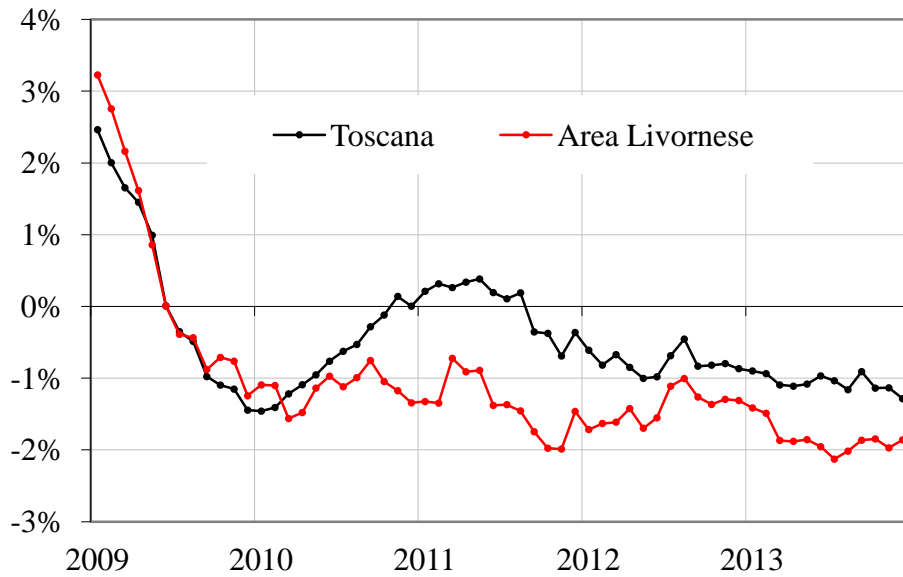


La distruzione di posti di lavoro

Posizioni di lavoro create o distrutte dal 1 gennaio 2008

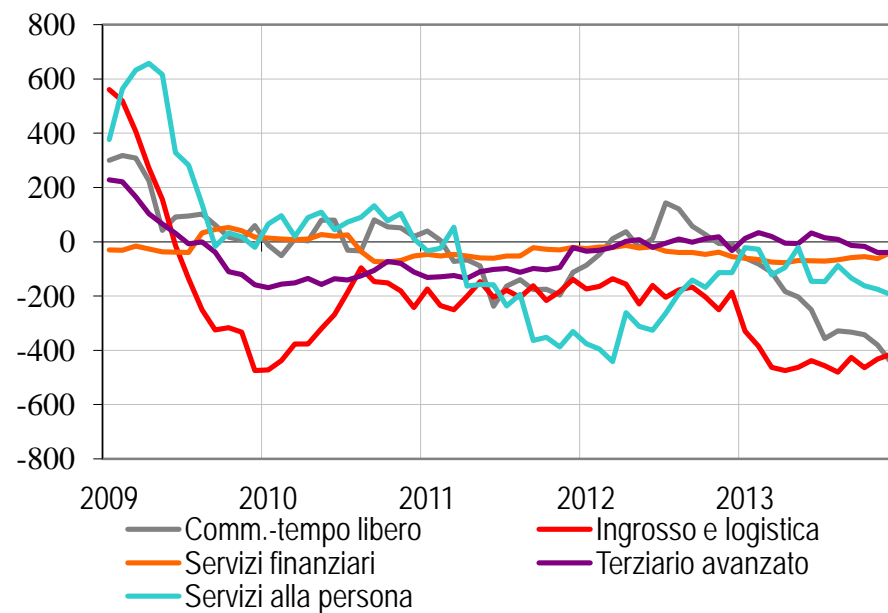
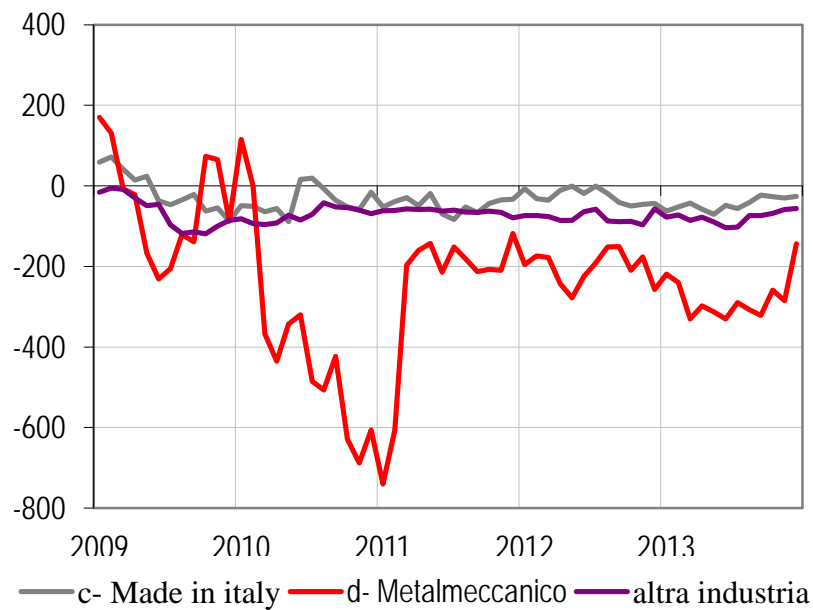


Saldi fra avviamenti e cessazioni- Variazioni mensili tendenziali



Dentro i settori

Posizioni di lavoro create o distrutte dal 1 gennaio 2009



La crisi settoriale: l'automotive

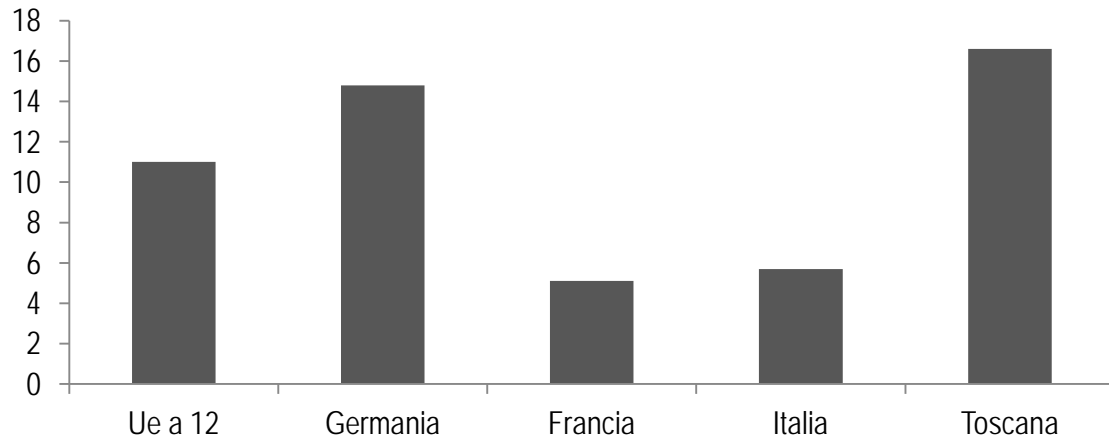
Componentistica autoveicolare: addetti alle unità locali

	Stato attuale	2005	2006	2007	2008	2009	2010	2011
Brovedani spa	Cessata	52	48	--	33	31	--	--
Delphi / de tomaso	Cessata	338	233	244	185	168	148	136
Inalfa italia spa	Cessata	56	53	51	51	50	47	42
Magna closures spa	Attiva	823	811	733	665	617	599	600
Mtm srl	Attiva	--	--	--	32	252	240	2
Pierburg pump technology italy s.P.A.	Attiva	261	278	263	248	256	262	246
Societa' montaggi industriali s.R.L.	In liquidazione	--	--	--	--	25	60	40
Trw automotive italia spa	Crisi	588	522	560	572	571	559	516
TOTALE		2138	1970	1874	1812	1991	1936	1592

La ripresa è possibile

- *Nonostante la recessione, vi sono segnali di tenuta e di avanzamento*
- *Meglio delle altre regioni*
- *Puntare sui soggetti dinamici*

Siamo davvero poco competitivi?

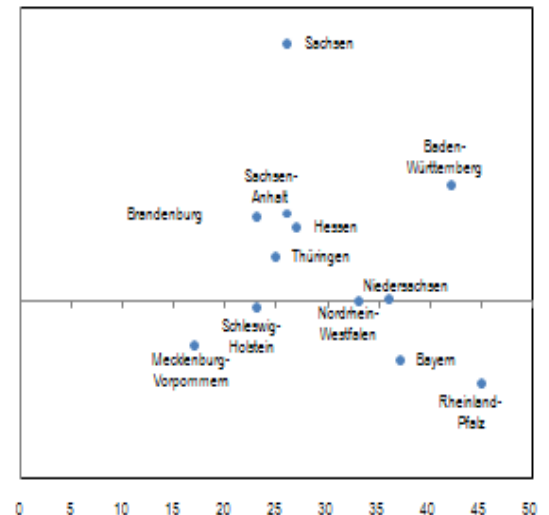
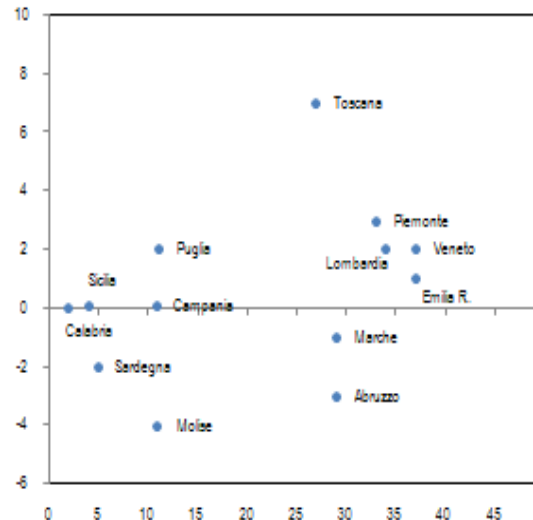


ESPORTAZIONI

Tasso di crescita tra il 2008 ed il 2013

PROPENSIONE AD ESPORTARE
LE REGIONI ITALIANE E TEDESCHE

Asse ascisse: Propensione ad esportare; asse ordinate variazione 2008-12



Le imprese dinamiche

- Numero 3.555 (8 per cento)
- Addetti 124.147 (40 per cento)
- Export 12.623 meuro (33 per cento)
- Fatturato 37.937 meuro (67 per cento)

Quali sfide

Sugli investimenti materiali



...ed immateriali



Sul credito



Sulla redistribuzione



Sulla filiera decisionale

