

**Corte dei conti**  
**Sezione regionale di controllo**  
**per la Toscana**

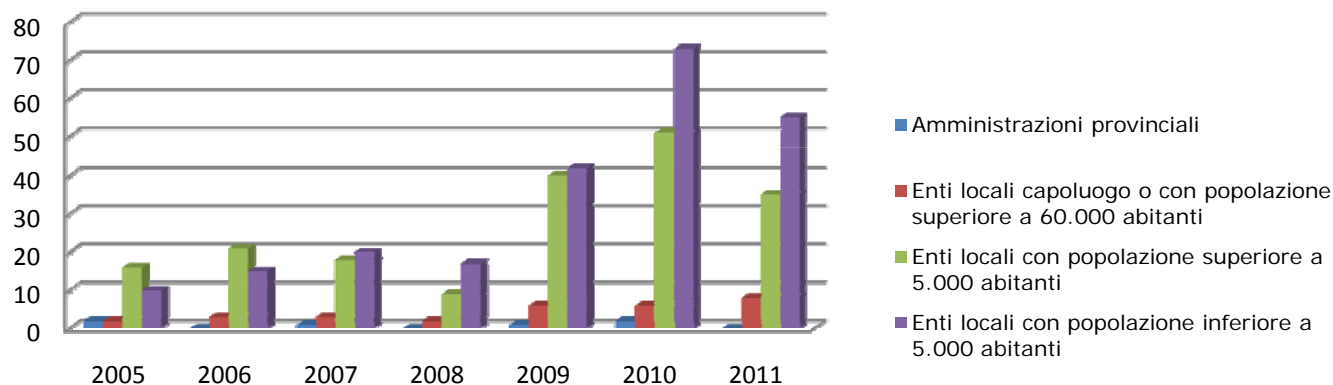
***Il controllo monitoraggio***  
***sugli Enti locali***

*Presentazione rapporto 2013 su 'La finanza territoriale in Italia'*  
*Intervento Corte dei conti - Firenze, 12 dicembre 2013*

## L'attività di controllo monitoraggio sui rendiconti della gestione degli enti locali nel periodo 2005-2011: le pronunce specifiche adottate dalla Sezione

| Le pronunce specifiche adottate dalla Sezione nel periodo 2005-2011<br>suddivise per tipologia di ente locale |                        |  |           |           |           |           |            |           |                            |
|---|------------------------|--|-----------|-----------|-----------|-----------|------------|-----------|----------------------------|
| Tipologia EE.LL.  | n. enti locali toscani | rendiconti della gestione: n. enti pronunciati |           |           |           |           |            |           | totale n. enti pronunciati |
|   |                        | 2005   | 2006      | 2007      | 2008      | 2009      | 2010       | 2011      |                            |
| Amministrazioni provinciali   | 10                     | 2  | 0         | 1         | 0         | 1         | 2          | 0         | 6                          |
| Comuni capoluogo o con popolazione uguale o superiore a 60.000 abitanti                                       | 12                     | 2  | 3         | 3         | 2         | 6         | 6          | 8         | 30                         |
| Comuni con popolazione superiore a 5.000 abitanti   | 140                    | 16   | 21        | 18        | 9         | 40        | 51         | 35        | 190                        |
| Comuni con popolazione inferiore a 5.000 abitanti   | 135                    | 10   | 15        | 20        | 17        | 42        | 73         | 55        | 232                        |
| <b>Totale</b>   | <b>297</b>             | <b>30</b>                                      | <b>39</b> | <b>42</b> | <b>28</b> | <b>89</b> | <b>132</b> | <b>98</b> | <b>458</b>                 |

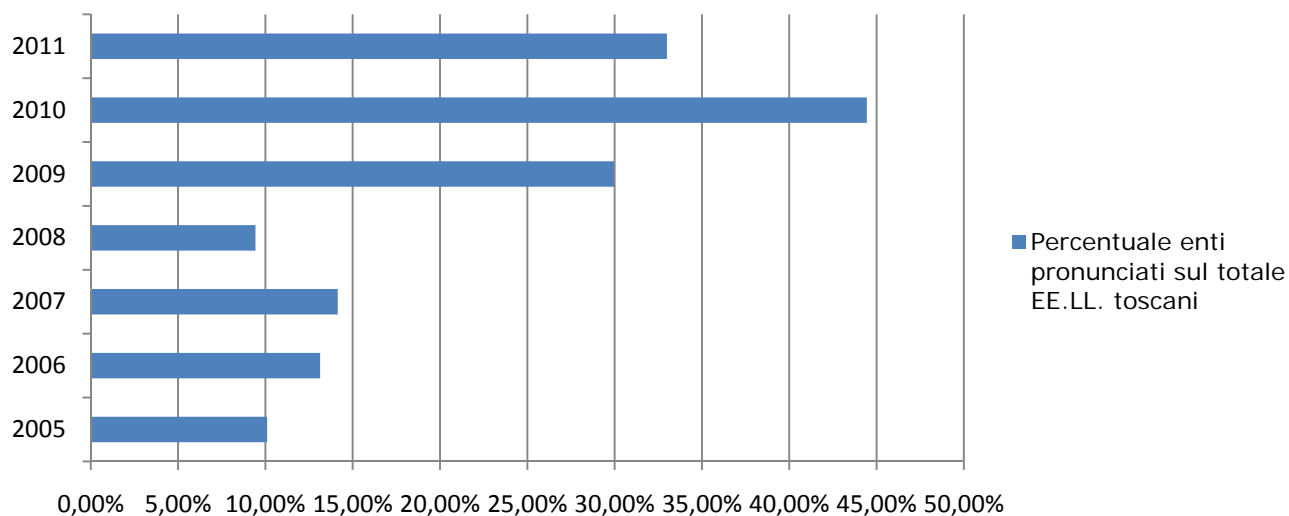
- Rendiconto della gestione 2005/2011 -  
Pronunce specifiche adottate dalla Sezione Toscana



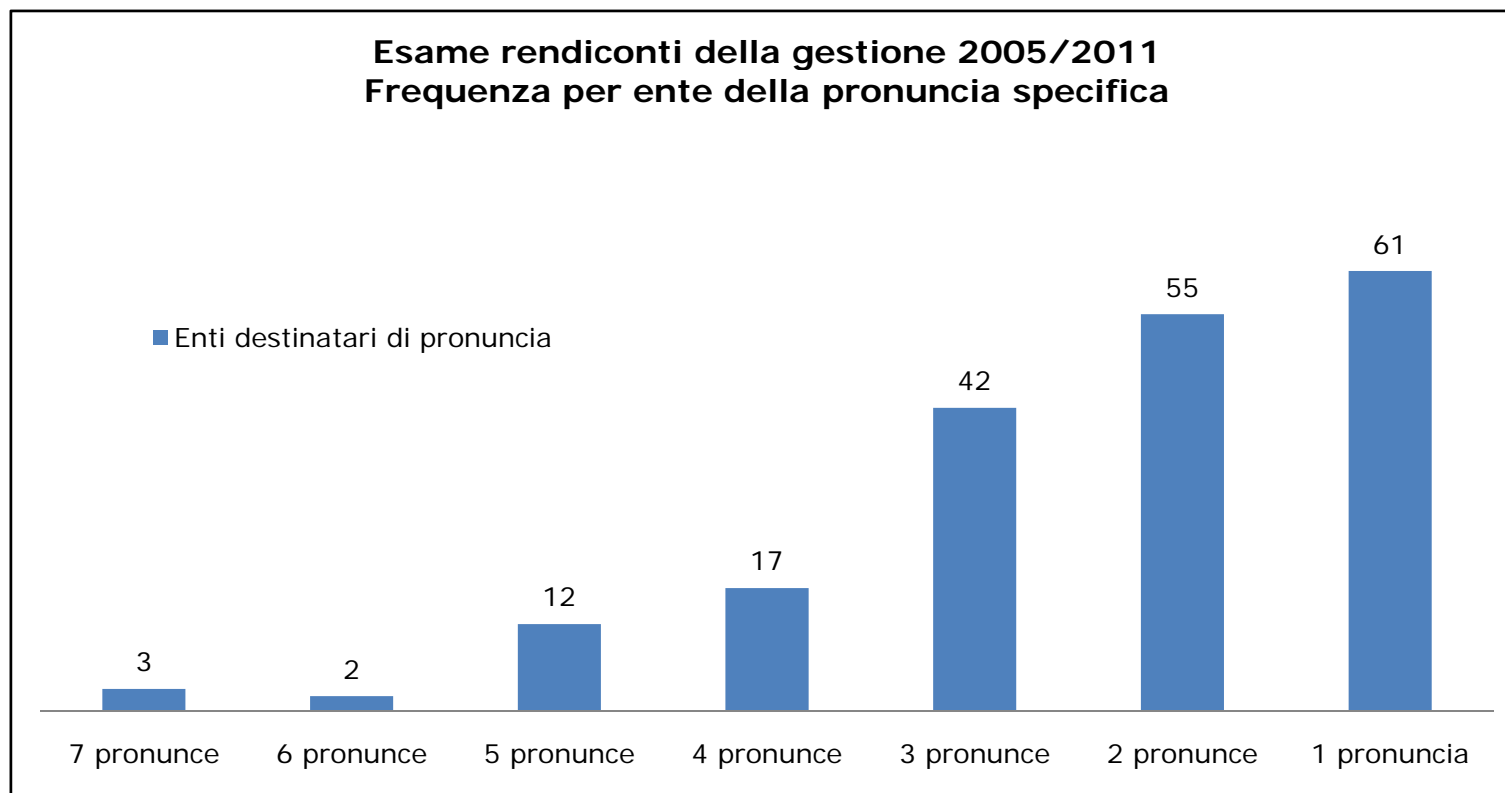
## L'attività di controllo monitoraggio sui rendiconti della gestione degli enti locali nel periodo 2005-2011: le pronunce specifiche adottate dalla Sezione

| <b>Controllo sui rendiconti della gestione 2005-2011:<br/>Incidenza % degli enti locali pronunciati sul totale degli enti toscani controllati</b> |        |        |        |       |        |        |        |
|---|--------|--------|--------|-------|--------|--------|--------|
| Percentuale enti pronunciati sul totale EE.LL. toscani  | 2005   | 2006   | 2007   | 2008  | 2009   | 2010   | 2011   |
|   | 10,10% | 13,13% | 14,14% | 9,43% | 29,97% | 44,44% | 33,00% |

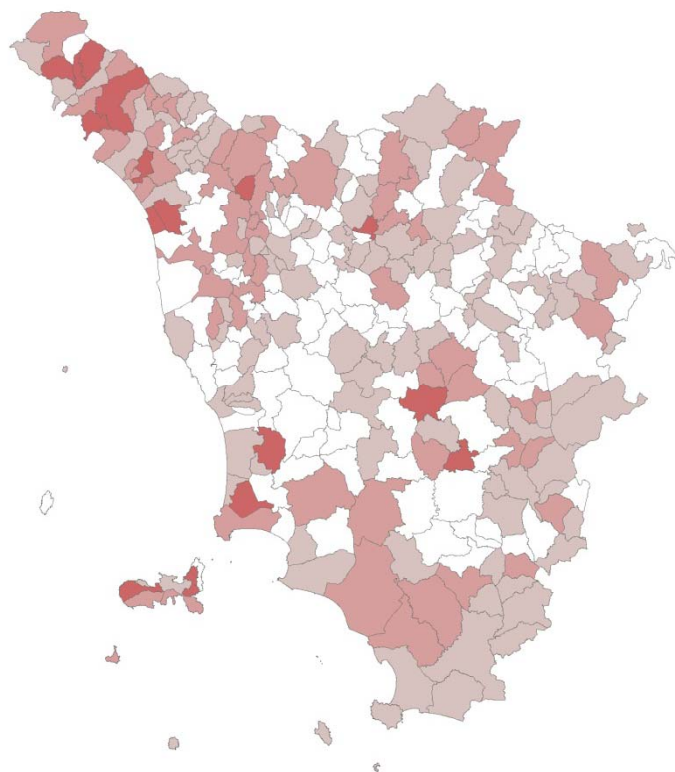
### Controllo sui rendiconti della gestione 2005-2011: enti pronunciati rispetto al totale EE.LL. toscani



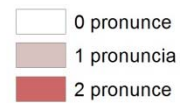
L'attività di controllo monitoraggio sui rendiconti della gestione degli enti locali nel periodo 2005-2011:  
numero enti pronunciati raggruppati per frequenza delle pronunce specifiche ricevute



Frequenza delle pronunce specifiche:  
i comuni toscani critici



Frequenza delle pronunce specifiche:  
le province toscane critiche

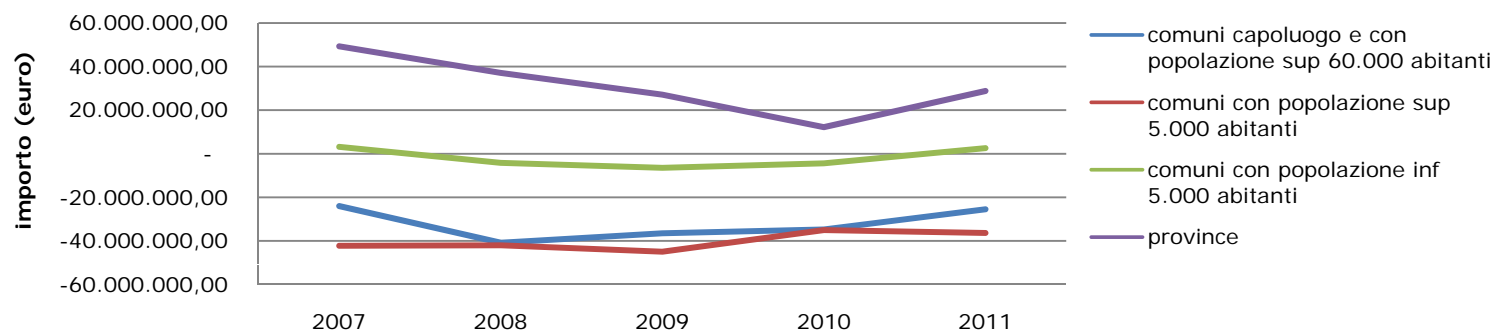


# I dati contabili degli EE.LL. rilevati dal controllo monitoraggio sui rendiconti della gestione 2007-2011: il saldo della gestione corrente

| Saldo della gestione corrente  |                        |                        |                        |                        |                        |
|--|------------------------|------------------------|------------------------|------------------------|------------------------|
| Entrate correnti (titoli I-II-III) - Spese correnti (titoli I-III limitatamente al rimborso della quota capitale mutui*) |                        |                        |                        |                        |                        |
| Tipologia EE.LL.   | 2007                   | 2008                   | 2009                   | 2010                   | 2011                   |
| Comuni capoluogo o con popolazione superiore a 60.000 abitanti   | - 24.026.055,79        | - 40.855.243,97        | - 36.551.967,27        | - 34.742.099,52        | - 25.469.610,34        |
| Comuni con popolazione uguale o superiore a 5.000 abitanti   | - 42.283.555,54        | - 42.067.621,23        | - 45.023.984,67        | - 35.088.395,97        | - 36.433.596,13        |
| Comuni con popolazione inferiore a 5.000 abitanti  | 3.111.017,03           | - 4.185.907,27         | - 6.458.859,00         | - 4.380.364,12         | 2.507.641,97           |
| <b>Totale Comuni</b>   | <b>- 63.198.594,30</b> | <b>- 87.108.772,47</b> | <b>- 88.034.810,94</b> | <b>- 74.210.859,61</b> | <b>- 59.395.564,50</b> |
| <b>Amministrazioni provinciali</b>   | <b>49.256.391,00</b>   | <b>37.070.781,82</b>   | <b>27.098.198,47</b>   | <b>12.153.177,79</b>   | <b>28.747.005,76</b>   |

\* In merito al titolo III di spesa il dato riportato è quello del Titolo III depurato dell'intervento 1 "rimborso per anticipazioni di cassa" e, dove esistente, della quota di mutui e prestiti estinti anticipatamente con ricorso a nuovo indebitamento o con utilizzo dell'avanzo d'amministrazione.

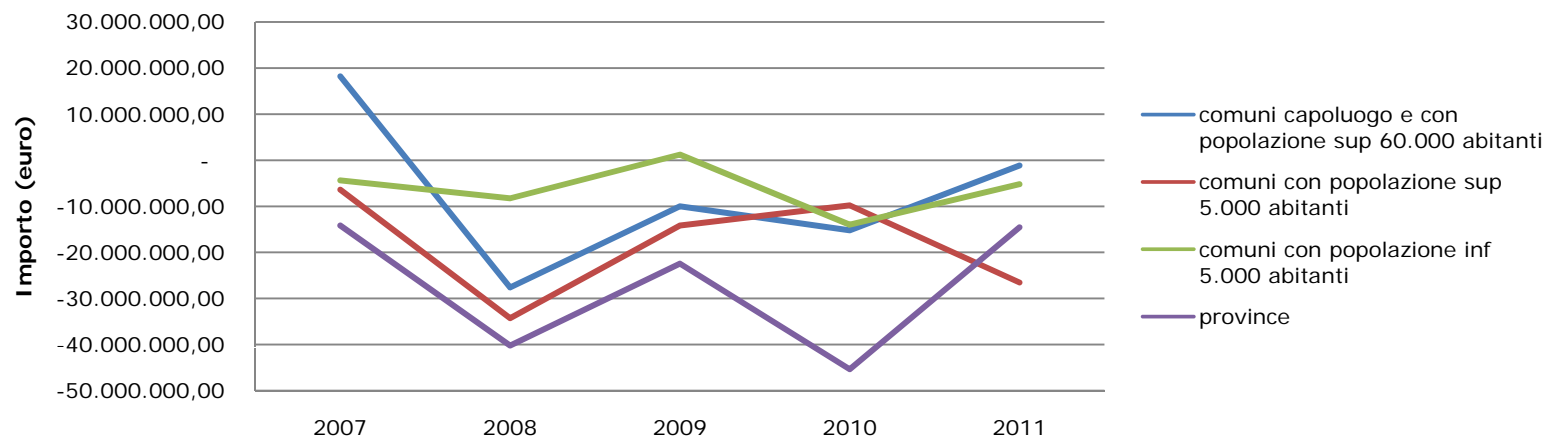
**Il saldo della gestione corrente negli enti locali:  
serie storica 2007-2011**



## I dati contabili degli EE.LL. rilevati dal controllo monitoraggio sui rendiconti della gestione 2007-2011: il saldo della gestione di competenza

| Saldo della gestione di competenza<br>Accertamenti totali - Impegni totali |                        |                        |                        |                        |                        |
|--|------------------------|------------------------|------------------------|------------------------|------------------------|
| Tipologia EE.LL.   | 2007                   | 2008                   | 2009                   | 2010                   | 2011                   |
| Comuni capoluogo o con popolazione superiore a 60.000 abitanti             | 18.226.243,28          | - 27.628.110,96        | - 10.009.357,66        | - 15.218.781,85        | - 1.137.226,17         |
| Comuni con popolazione uguale o superiore a 5.000 abitanti                 | - 6.373.090,95         | - 34.291.886,20        | - 14.166.327,58        | - 9.772.861,92         | - 26.533.934,68        |
| Comuni con popolazione inferiore a 5.000 abitanti                          | - 4.385.495,32         | - 8.250.947,54         | 1.205.560,95           | - 13.980.408,45        | - 5.212.138,70         |
| <b>Totale Comuni</b>   | <b>7.467.657,01</b>    | <b>- 70.170.944,70</b> | <b>- 22.970.124,29</b> | <b>- 38.972.052,22</b> | <b>- 32.883.299,55</b> |
| <b>Amministrazioni provinciali</b>   | <b>- 14.163.501,00</b> | <b>- 40.208.386,34</b> | <b>- 22.416.610,47</b> | <b>- 45.368.292,75</b> | <b>- 14.533.613,95</b> |

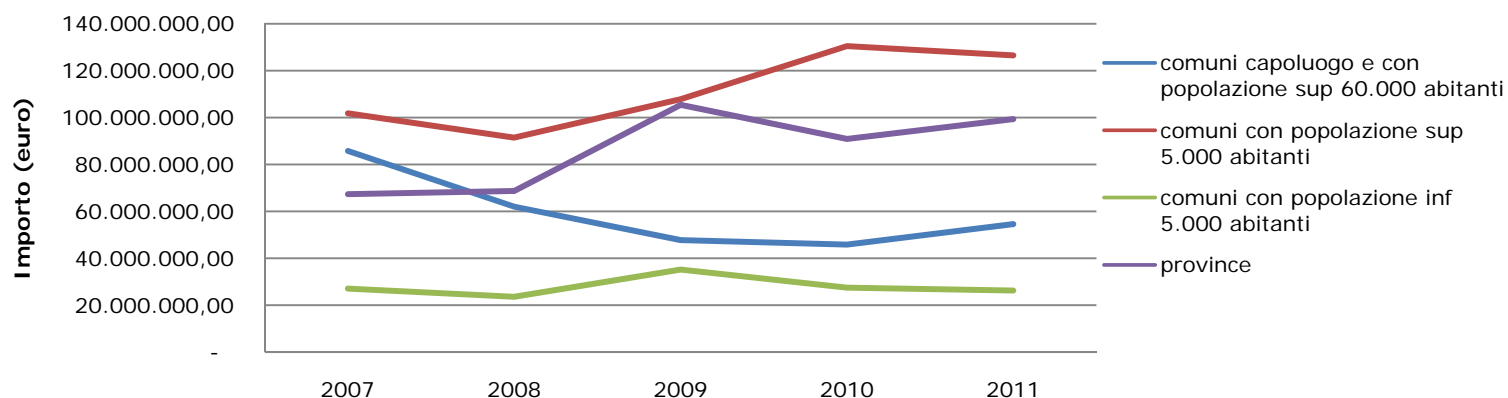
Il saldo della gestione di competenza negli enti locali:  
serie storica 2007-2011



## I dati contabili degli EE.LL. rilevati dal controllo monitoraggio sui rendiconti della gestione 2007-2011: il risultato di amministrazione

| II risultato di amministrazione                                |                       |                       |                       |                       |                       |
|--|-----------------------|-----------------------|-----------------------|-----------------------|-----------------------|
| Tipologia EE.LL.   | 2007                  | 2008                  | 2009                  | 2010                  | 2011                  |
| Comuni capoluogo o con popolazione superiore a 60.000 abitanti | 85.791.890,85         | 62.058.839,68         | 47.743.606,14         | 45.859.318,77         | 54.618.681,22         |
| Comuni con popolazione uguale o superiore a 5.000 abitanti     | 101.810.037,44        | 91.460.061,63         | 107.853.673,89        | 130.514.878,93        | 126.548.955,90        |
| Comuni con popolazione inferiore a 5.000 abitanti              | 27.089.285,20         | 23.580.247,62         | 35.184.286,91         | 27.480.419,86         | 26.251.494,80         |
| <b>Totale Comuni</b>   | <b>214.691.213,49</b> | <b>177.099.148,93</b> | <b>190.781.566,94</b> | <b>203.854.617,56</b> | <b>207.419.131,92</b> |
| <b>Amministrazioni provinciali</b>                             | <b>67.390.394,00</b>  | <b>68.731.695,20</b>  | <b>105.482.875,34</b> | <b>90.957.908,48</b>  | <b>99.433.261,40</b>  |

II risultato di amministrazione negli enti locali:  
serie storica 2007-2011

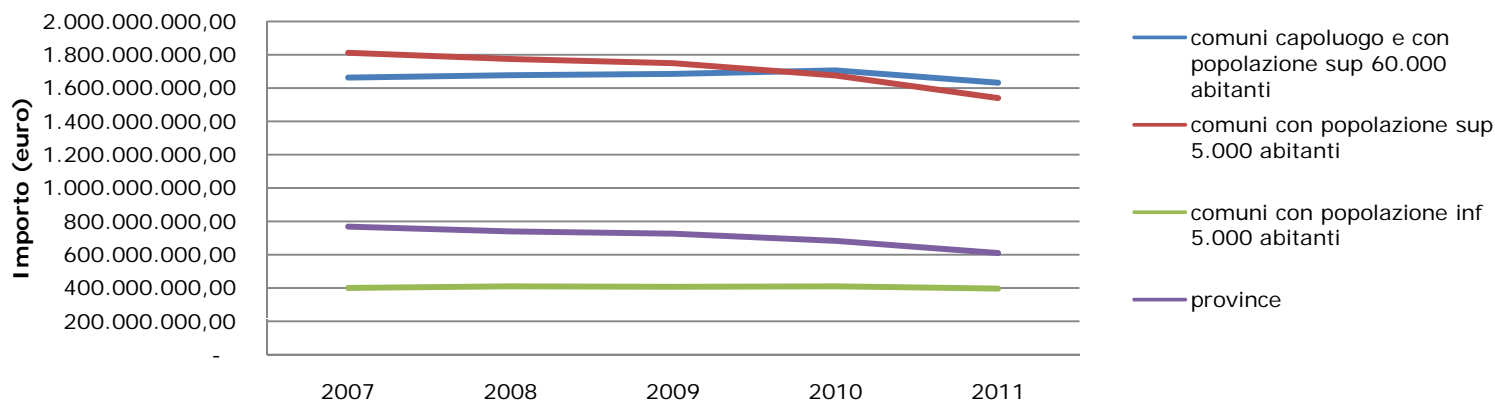




## I dati contabili degli EE.LL. rilevati dal controllo monitoraggio sui rendiconti della gestione 2007-2011: l'indebitamento

| L'indebitamento totale   |                         |                         |                         |                         |                         |
|--|-------------------------|-------------------------|-------------------------|-------------------------|-------------------------|
| Tipologia EE.LL.   | 2007                    | 2008                    | 2009                    | 2010                    | 2011                    |
| Comuni capoluogo o con popolazione superiore a 60.000 abitanti | 1.662.840.076,60        | 1.677.442.526,70        | 1.684.654.548,21        | 1.705.979.856,53        | 1.632.751.928,51        |
| Comuni con popolazione uguale o superiore a 5.000 abitanti     | 1.812.519.601,46        | 1.775.042.029,99        | 1.749.676.538,49        | 1.675.449.779,10        | 1.539.818.041,68        |
| Comuni con popolazione inferiore a 5.000 abitanti              | 399.405.559,00          | 409.417.732,63          | 406.361.720,95          | 409.473.938,00          | 396.022.373,11          |
| <b>Totale Comuni</b>   | <b>3.874.765.237,06</b> | <b>3.861.902.289,32</b> | <b>3.840.692.807,65</b> | <b>3.790.903.573,63</b> | <b>3.568.592.343,30</b> |
| <b>Amministrazioni provinciali</b>                             | <b>768.175.730,00</b>   | <b>739.042.489,81</b>   | <b>725.997.966,75</b>   | <b>682.437.883,49</b>   | <b>610.072.490,06</b>   |

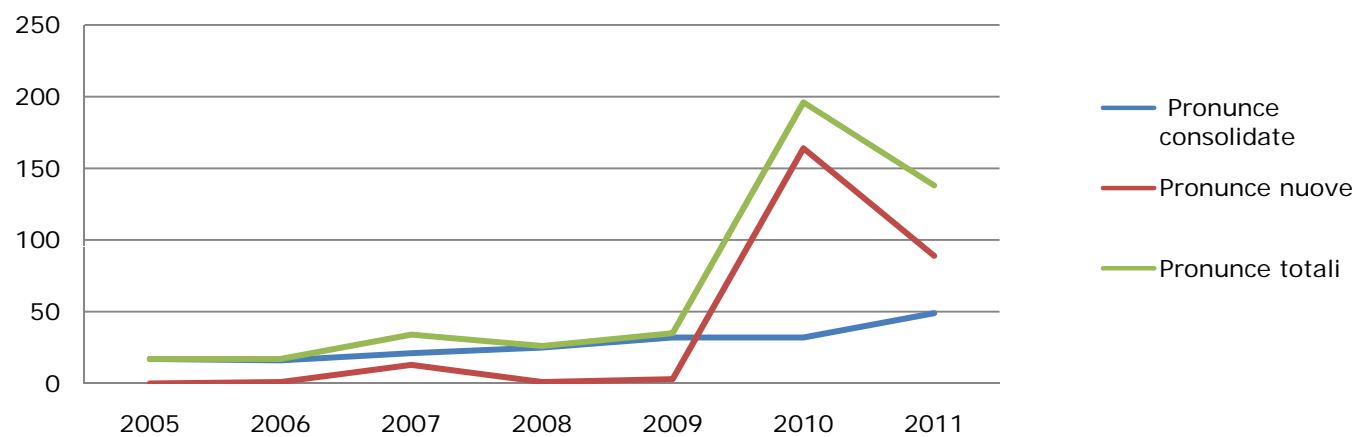
**L'indebitamento totale degli enti locali:  
serie storica 2007-2011**



## Evoluzione delle pronunce negli anni 2005-2011 sul risultato di amministrazione

| Profilo 'Risultato di Amministrazione' - comparazione esiti presenti nel periodo 2005-2011 |      |      |      |      |      |      |      |        |
|--|------|------|------|------|------|------|------|--------|
| Numero pronunce  | 2005 | 2006 | 2007 | 2008 | 2009 | 2010 | 2011 | totale |
| Pronunce consolidate   | 17   | 16   | 21   | 25   | 32   | 32   | 49   | 192    |
| Pronunce nuove   | 0    | 1    | 13   | 1    | 3    | 164  | 89   | 271    |
| Pronunce totali  | 17   | 17   | 34   | 26   | 35   | 196  | 138  | 463    |

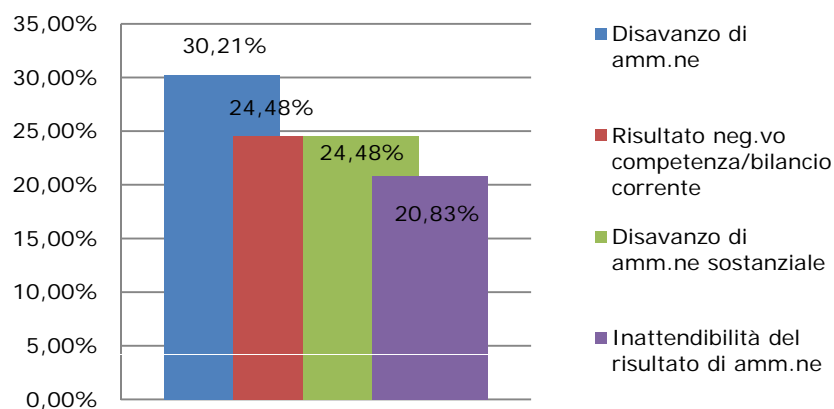
**Pronunce sul risultato di amministrazione:  
andamento nel periodo 2005-2011**



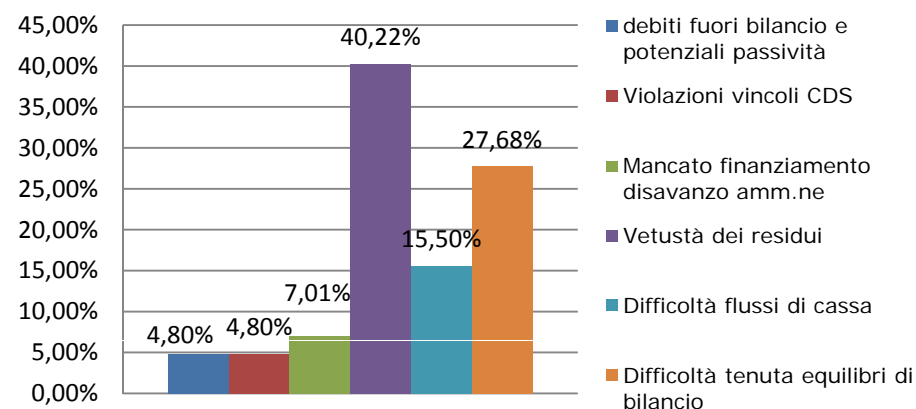
## Evoluzione delle pronunce negli anni 2005-2011 sul risultato di amministrazione: dettaglio delle gravi irregolarità riscontrate negli EE.LL.

| Le pronunce analizzate per singola grave irregolarità sul profilo 'Risultato di amministrazione' nel periodo 2005-2011 |           |           |           |           |           |            |           |                    |                |
|--|-----------|-----------|-----------|-----------|-----------|------------|-----------|--------------------|----------------|
| Tipologia delle gravi irregolarità   | 2005      | 2006      | 2007      | 2008      | 2009      | 2010       | 2011      | Totale n. pronunce | incidenza %    |
| esito C/I - Disavanzo di amministrazione   | 1         | 5         | 3         | 10        | 17        | 10         | 12        | 58                 | 30,21%         |
| esito C/II - Risultato negativo comp.za/bilancio corrente  | 12        | 2         | 5         | 11        | 9         | 1          | 7         | 47                 | 24,48%         |
| esito C/III - Disavanzo di amm.ne sostanziale  | 2         | 3         | 4         | 2         | 1         | 15         | 20        | 47                 | 24,48%         |
| esito C/IV - Inattendibilità del risultato di amministrazione  | 2         | 6         | 9         | 2         | 5         | 6          | 10        | 40                 | 20,83%         |
| <b>Totale pronunce consolidate</b>   | <b>17</b> | <b>16</b> | <b>21</b> | <b>25</b> | <b>32</b> | <b>32</b>  | <b>49</b> | <b>192</b>         | <b>100,00%</b> |
| esito C/V - Debiti fuori bilancio e potenziali passività   | 0         | 1         | 1         | 0         | 1         | 5          | 5         | 13                 | 4,80%          |
| esito C/VI - Violazione vincoli proventi CDS   | 0         | 0         | 9         | 0         | 0         | 4          | 0         | 13                 | 4,80%          |
| esito C/VII - Mancato finanziamento disavanzo amm.ne   | 0         | 0         | 3         | 1         | 2         | 5          | 8         | 19                 | 7,01%          |
| esito C/X - Vetustà dei residui  | 0         | 0         | 0         | 0         | 0         | 57         | 52        | 109                | 40,22%         |
| esito C/XI - Difficoltà flussi di cassa  | 0         | 0         | 0         | 0         | 0         | 18         | 24        | 42                 | 15,50%         |
| esito C/XII - Difficoltà tenuta equilibri di bilancio  | 0         | 0         | 0         | 0         | 0         | 75         | 0         | 75                 | 27,68%         |
| <b>Totale nuove pronunce</b>   | <b>0</b>  | <b>1</b>  | <b>13</b> | <b>1</b>  | <b>3</b>  | <b>164</b> | <b>89</b> | <b>271</b>         | <b>100,00%</b> |

**Risultato di amministrazione:  
Incidenza % pronunce consolidate**

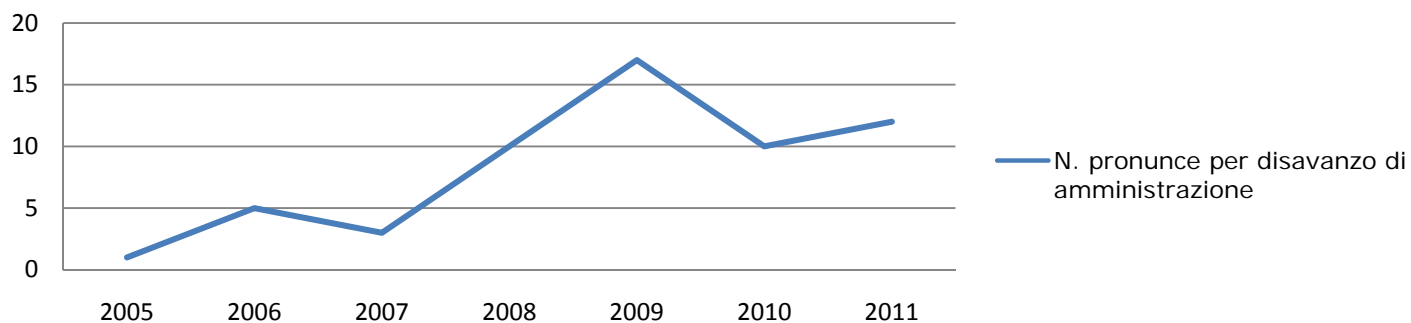


**Risultato di amministrazione:  
Incidenza % nuove pronunce**



# Evoluzione delle pronunce negli anni 2005-2011 sul risultato di amministrazione: andamento delle gravi irregolarità sul 'disavanzo di amministrazione'

### Evoluzione delle pronunce sul disavanzo formale di amministrazione



### Evoluzione delle pronunce sul disavanzo sostanziale di amministrazione

