



IRPET Istituto Regionale
Programmazione
Economica
della Toscana

OLTRE LA CRISI. LE IMPRESE DINAMICHE IN TOSCANA

Stefano Casini Benvenuti

Leonardo Ghezzi

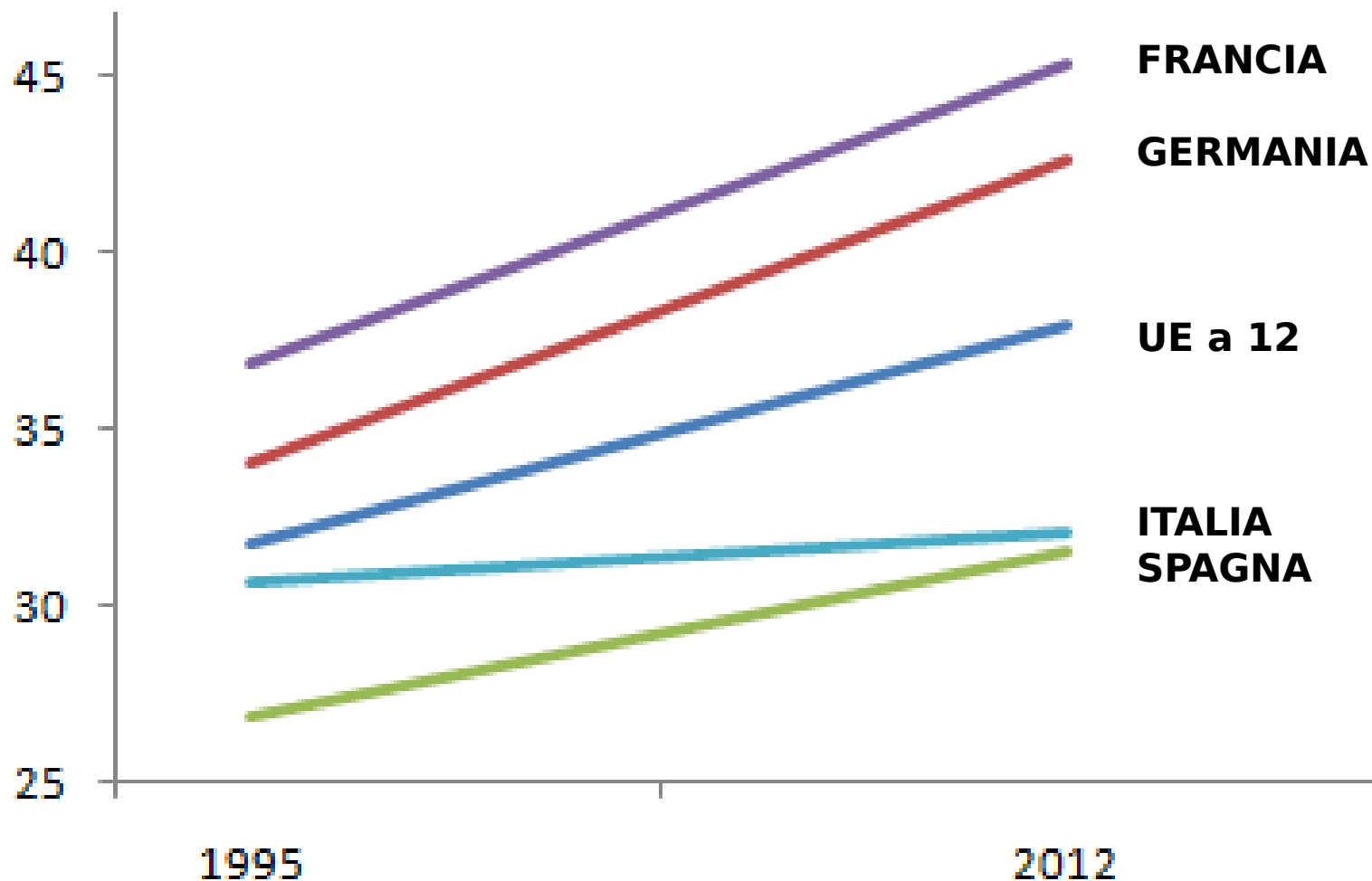
13 Novembre 2014

I problemi strutturali

I problemi del passato

- Bassa produttività

Il problema: la produttività

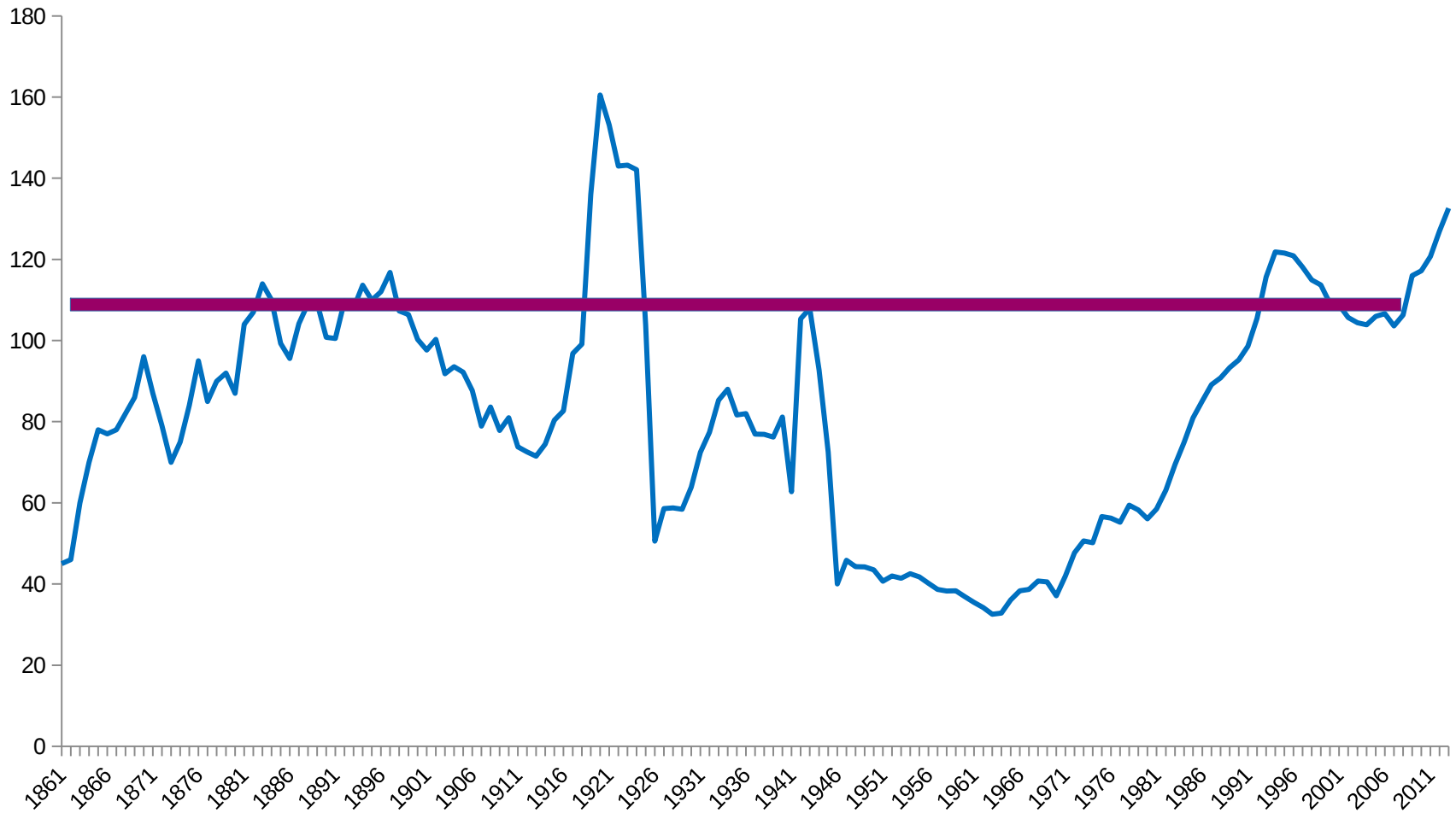


I problemi strutturali

I problemi del passato

- Bassa produttività
- Perdita di quote di mercato
- Bassa crescita
- Alto debito pubblico

Il debito pubblico in Italia



I problemi strutturali

I problemi del passato

- Bassa produttività
- Perdita di quote di mercato
- Bassa crescita
- Alto debito pubblico

Vincoli

- risorse pubbliche scarse
- Risorse creditizie scarse

Le esigenze per il futuro

- Aumentare la produttività
- Aumentare la capacità produttiva
 - i) Riducendo le inefficienze*
 - ii) Aumentando gli investimenti*

I rischi

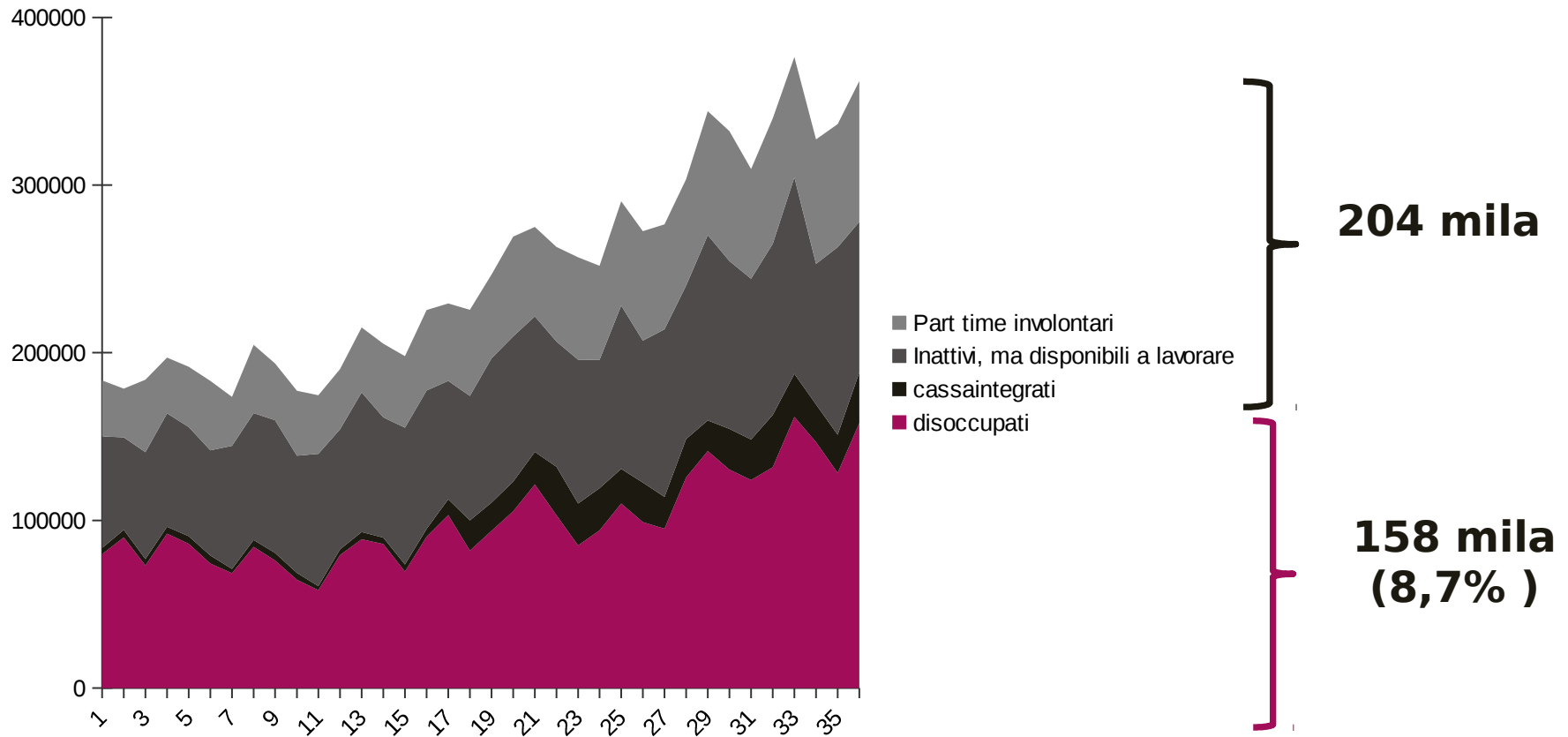
- Aumento disoccupazione
- Riduzione servizi pubblici



Necessità di passare attraverso uno sviluppo “squilibrato”

Potenziale di lavoro inutilizzato

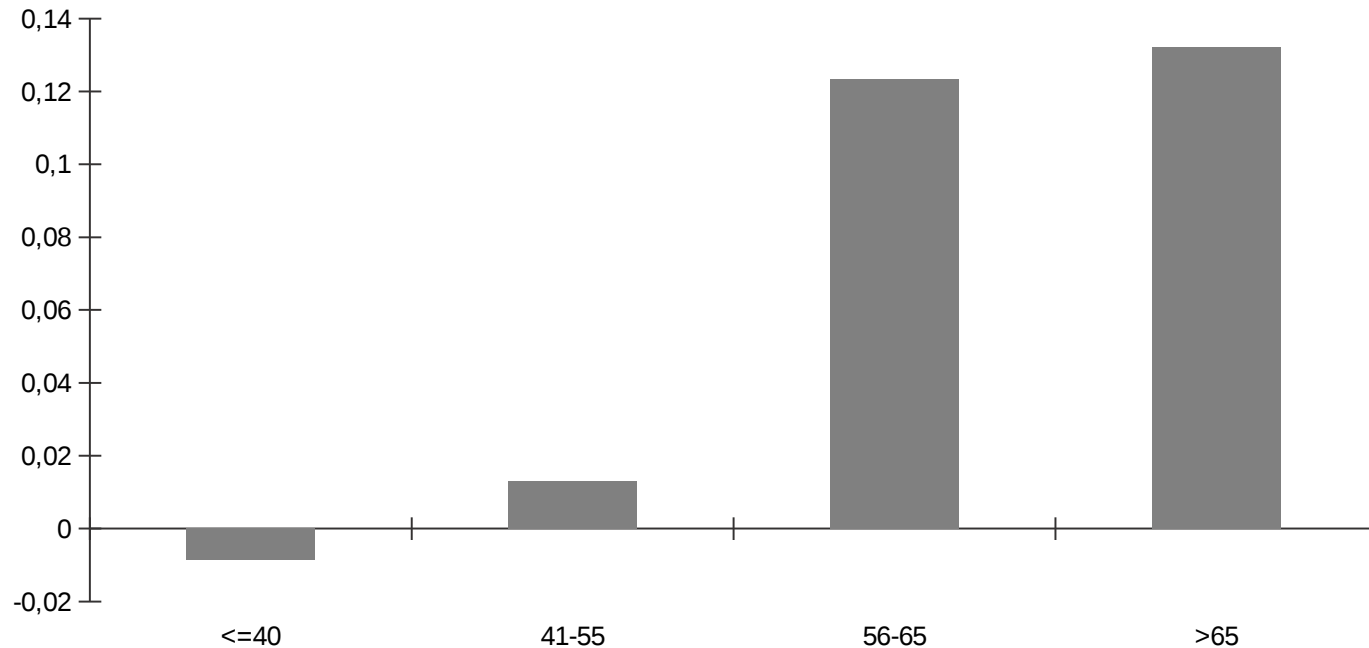
Persone in condizione di sotto-occupazione



I giovani i più colpiti

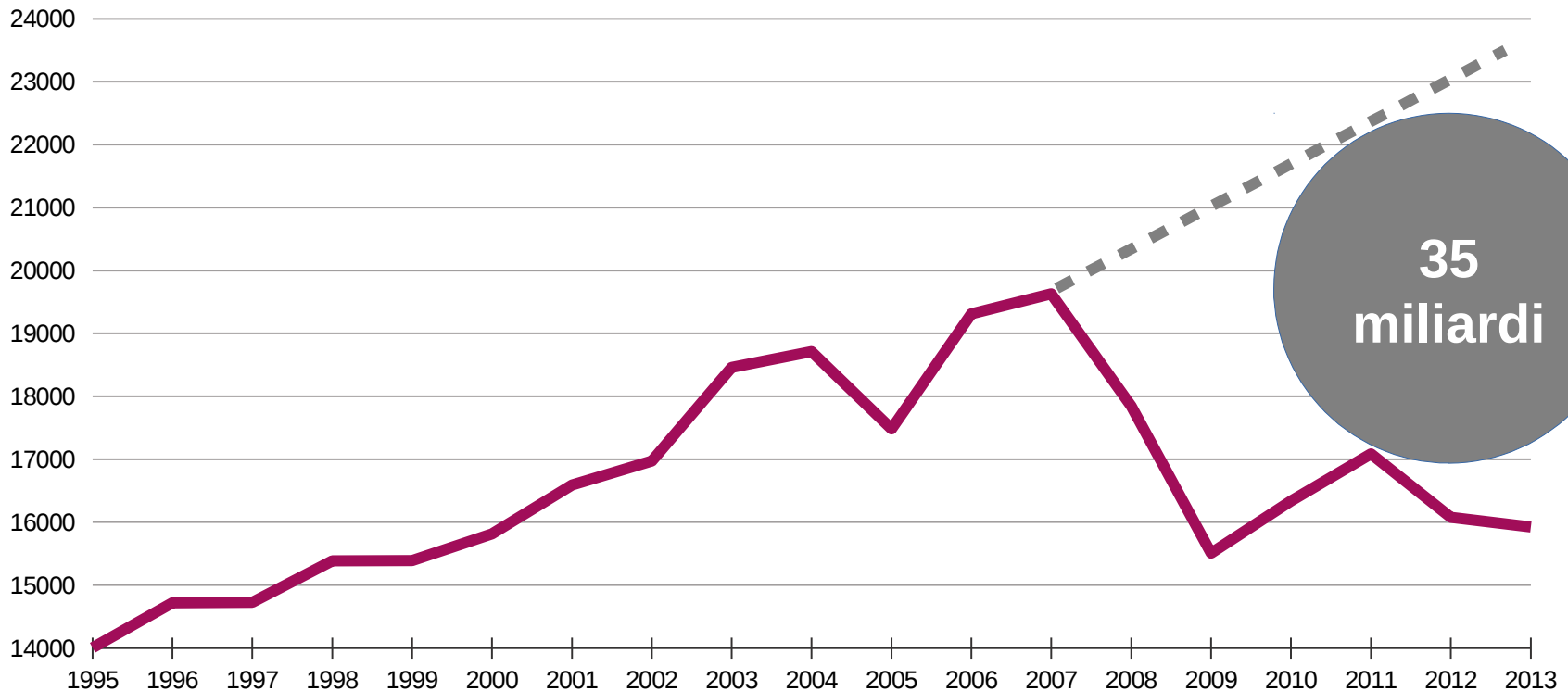
Reddito disponibile corretto Var. % (nominale)

var. benessere



colpisce di più gli investimenti

Investimenti. Toscana Valori assoluti in milioni di Euro effettivo



La difficile sostenibilità dell'inerzia

TOSCANA
RESTO ITALIA

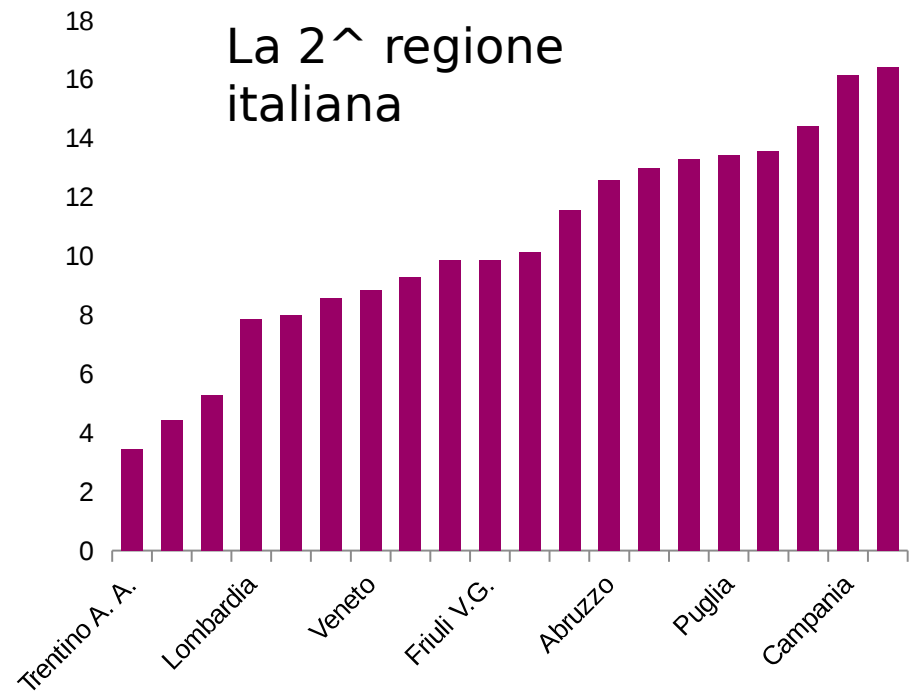
TASSO DI DISOCCUPAZIONE



La Toscana nella crisi

Variazioni % nel periodo indicato

	periodo	TOSCAN A
PIL	2008-13	-5,9
Investimenti	2008-13	-33,2
Consumi famiglie	2008-13	-4,7
Consumi PA	2008-11	-1,1
Export (p.correnti)	2008-13	16,6
Occupati	2008-13	-2,3
Disoccupati	2008-13	74,0



Firenze nella crisi

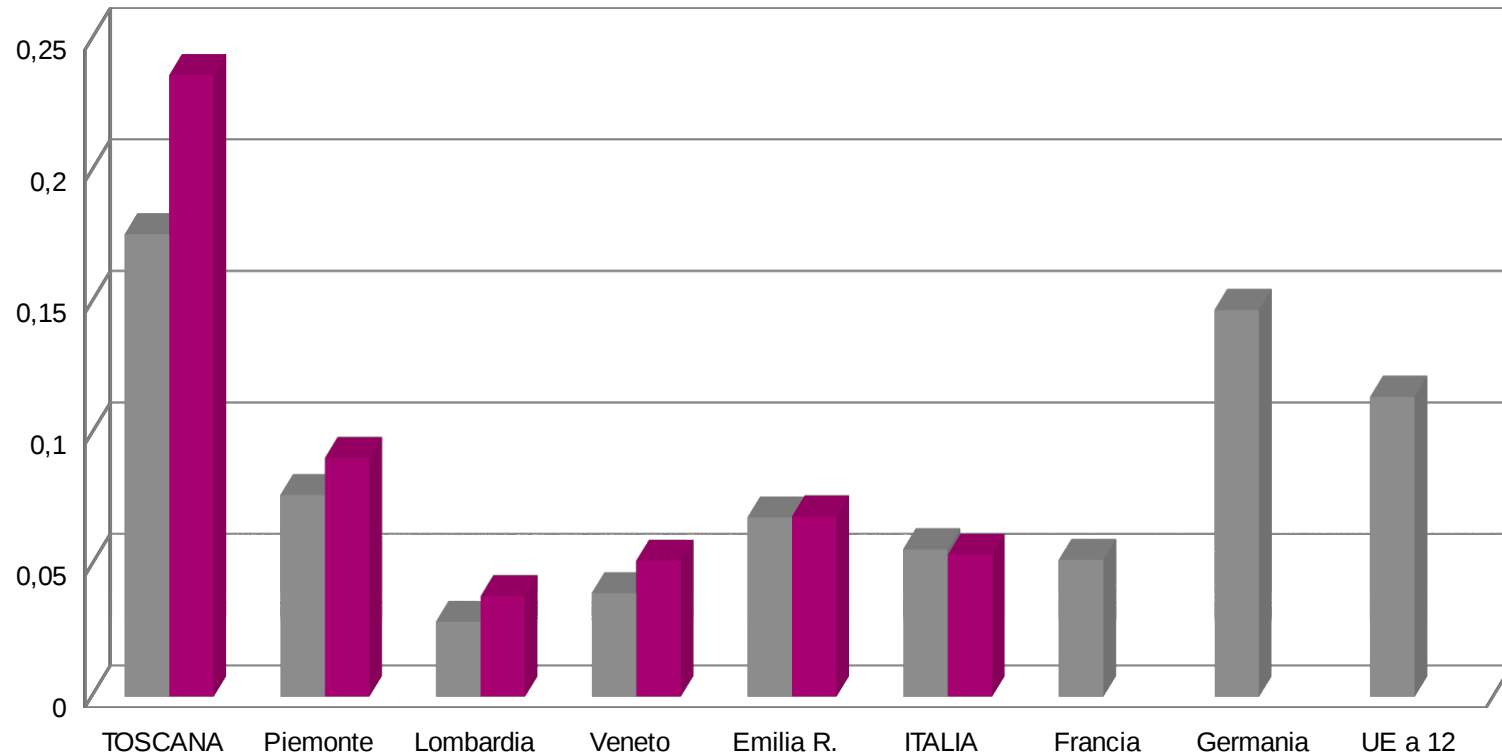
	Area Fiorentina	Toscana
PIL	2,8%	-5,9%
Consumi delle famiglie	-2,8%	-4,9%
Invest. fissi lordi	-7,3%	-14,7%
Esportazioni al resto d'Italia	19,0%	-2,2%
Esportazioni al resto del mondo	0,0%	-0,4%

Firenze nella crisi

	Valore aggiunto		Unità di Lavoro	
	Area Fiorentina	TOSCANA	Area Fiorentina	TOSCA NA
AGRICOLTURA	-4,7%	-10,1%	-3,4%	-11,5%
INDUSTRIA IN SENSO STRETTO	-17,8%	-23,0%	-14,7%	-19,1%
COSTRUZIONI	-27,8%	-32,4%	-5,7%	-11,0%
SERVIZI	8,9%	1,9%	7,6%	1,6%
TOTALE	2,8%	-5,8%	3,0%	-4,4%

Siamo davvero poco competitivi?

La dinamica dell'export tra il 2008 e il 2013



Le imprese dinamiche in Toscana

	N imprese	Addetti	Fatt. (meuro)	export (meuro)	peso % export
Totale imprese dinamiche	3.555	124.147	37.937	12.623	33,3%
<i>sia addetti che fatturato</i>	<i>2.191</i>	<i>74.731</i>	<i>23.281</i>	<i>8.621</i>	<i>37,0%</i>
totale imprese manifatturiere	41.866	310.300	56.256	16.006	28,5%
Peso % imprese dinamiche	8,5%	40,0%	67,4%	78,9%	
<i>sia addetti che fatturato</i>	<i>5,2%</i>	<i>24,1%</i>	<i>41,4%</i>	<i>53,9%</i>	

Per dimensione

	N imprese	Addetti	Fatt. (meuro)	export (meuro)	peso % export
piccola	3.159	57.816	12.958	3.395	26,2%
media	363	35.401	10.902	3.374	31,0%
grande	33	3.093	14.077	5.854	41,6%
Totale imprese dinamiche	3.555	124.147	37.937	12.623	33,3%

Per settore

	Numero	Addetti	Fatturato	Export
Alimentare	9.2	8.8	8.9	2.0
Moda	35.1	26.6	24.7	34.4
Carta	5.3	6.7	9.1	6.5
Chimica e farmaceutica	6.0	10.2	12.0	8.2
Minerali non metalliferi	5.0	4.2	2.8	1.9
Metalmeccanica	22.6	27.2	31.8	36.8
Mezzi di trasporto	1.9	7.0	4.6	3.1
Legno e mobili	6.5	4.3	2.6	1.7
Altre (oreficeria,...)	8.5	5.1	3.5	5.2
TOTALE	100.0	100.0	100.0	100.0

... per sistema economico locale

