

I PROTAGONISTI DEL FUTURO PER LA TOSCANA

**Stefano Casini Benvenuti
Leonardo Ghezzi**

Recessioni a confronto: dall'Unità d'Italia

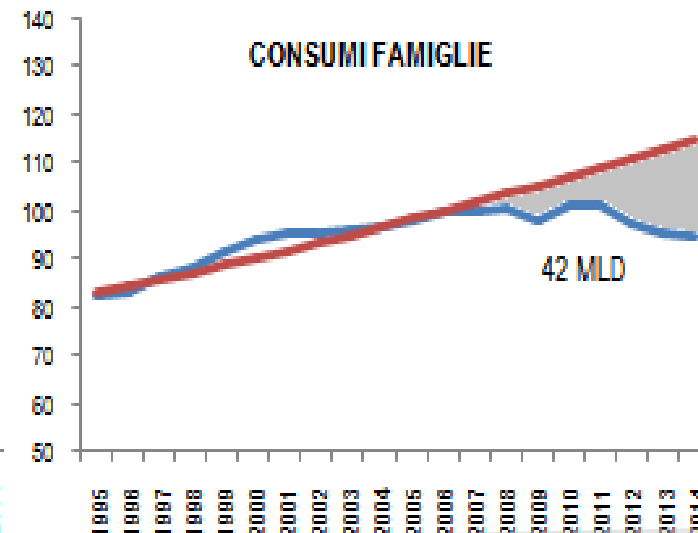
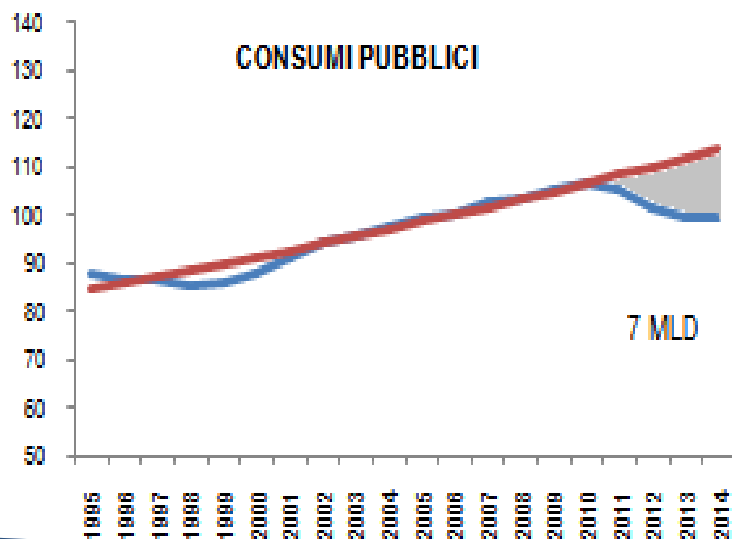
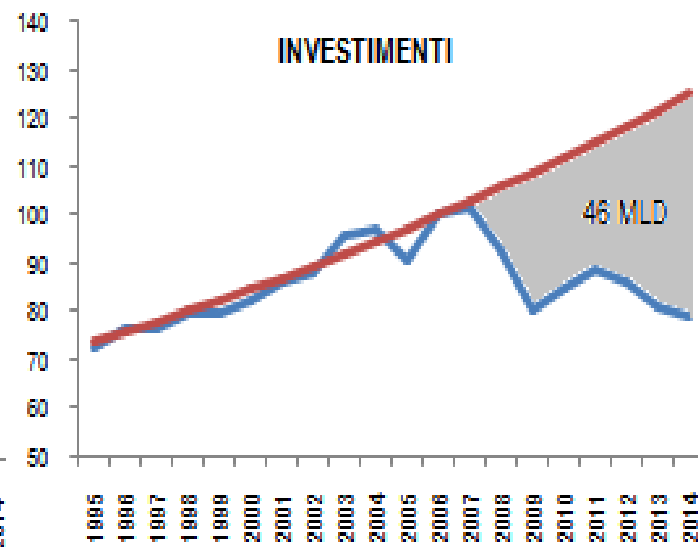
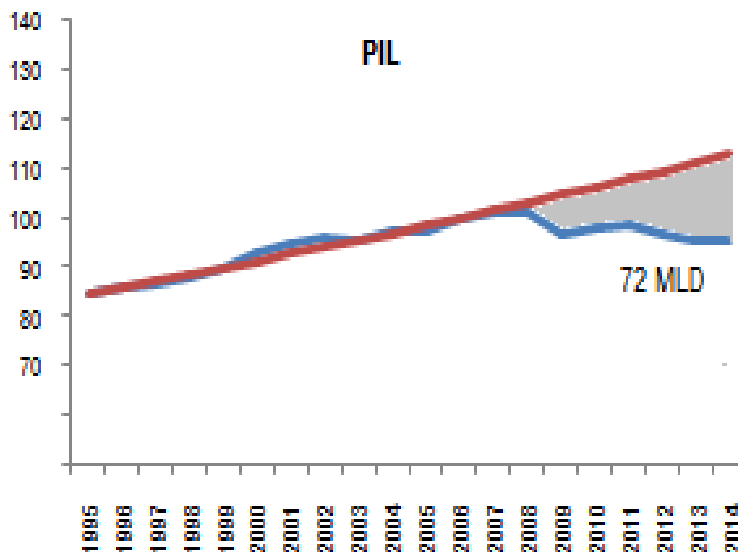
1. Una recessione eccezionale

	Durata complessiva	Anni di recessione	Caduta del PIL
1867-1872	6 anni	3 anni	-4,1
1930-1936	7 anni	4 anni	-3,4
2008-2014	7 anni	5 anni	-9,1



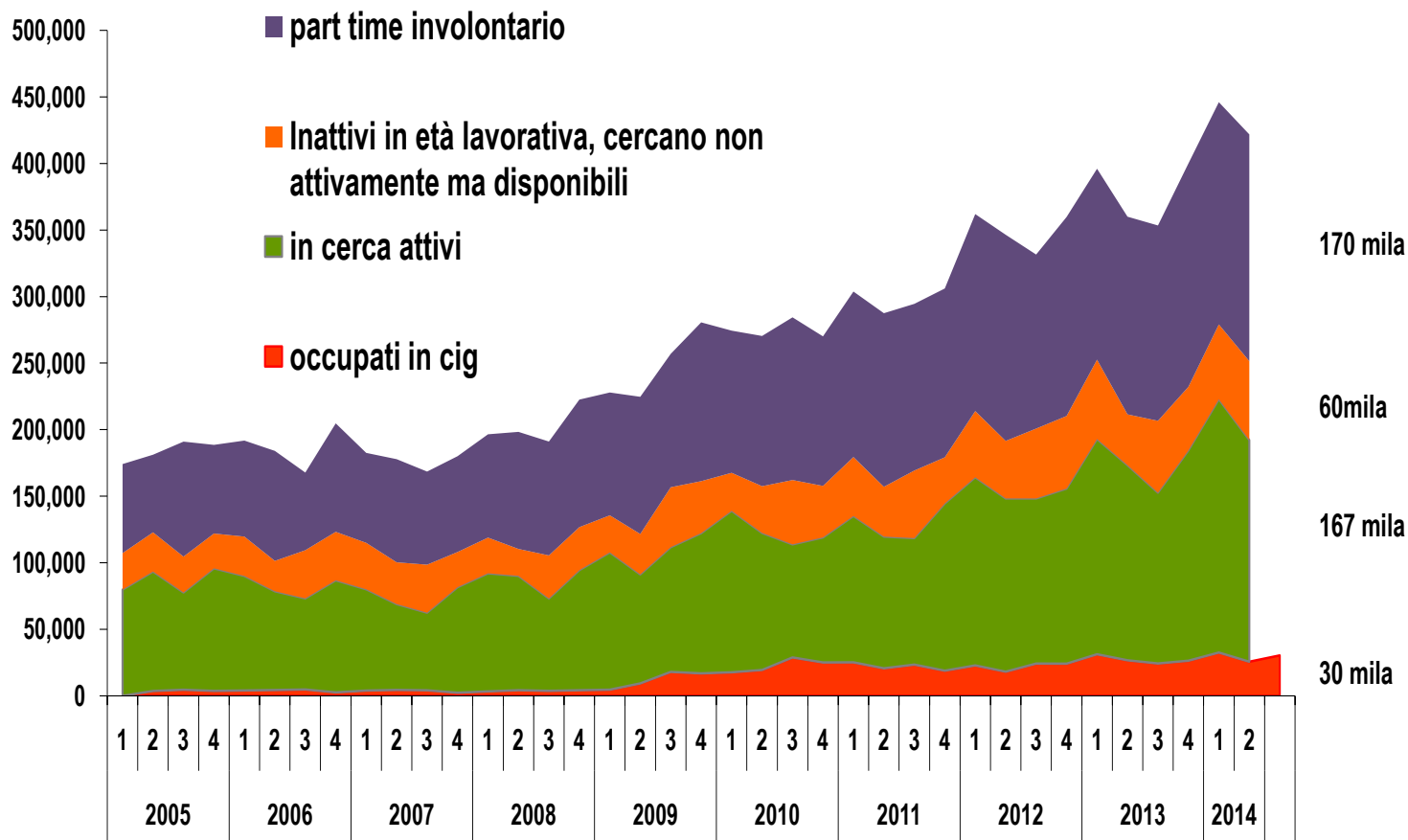
Colpiti soprattutto gli investimenti

2. Il crollo della domanda interna



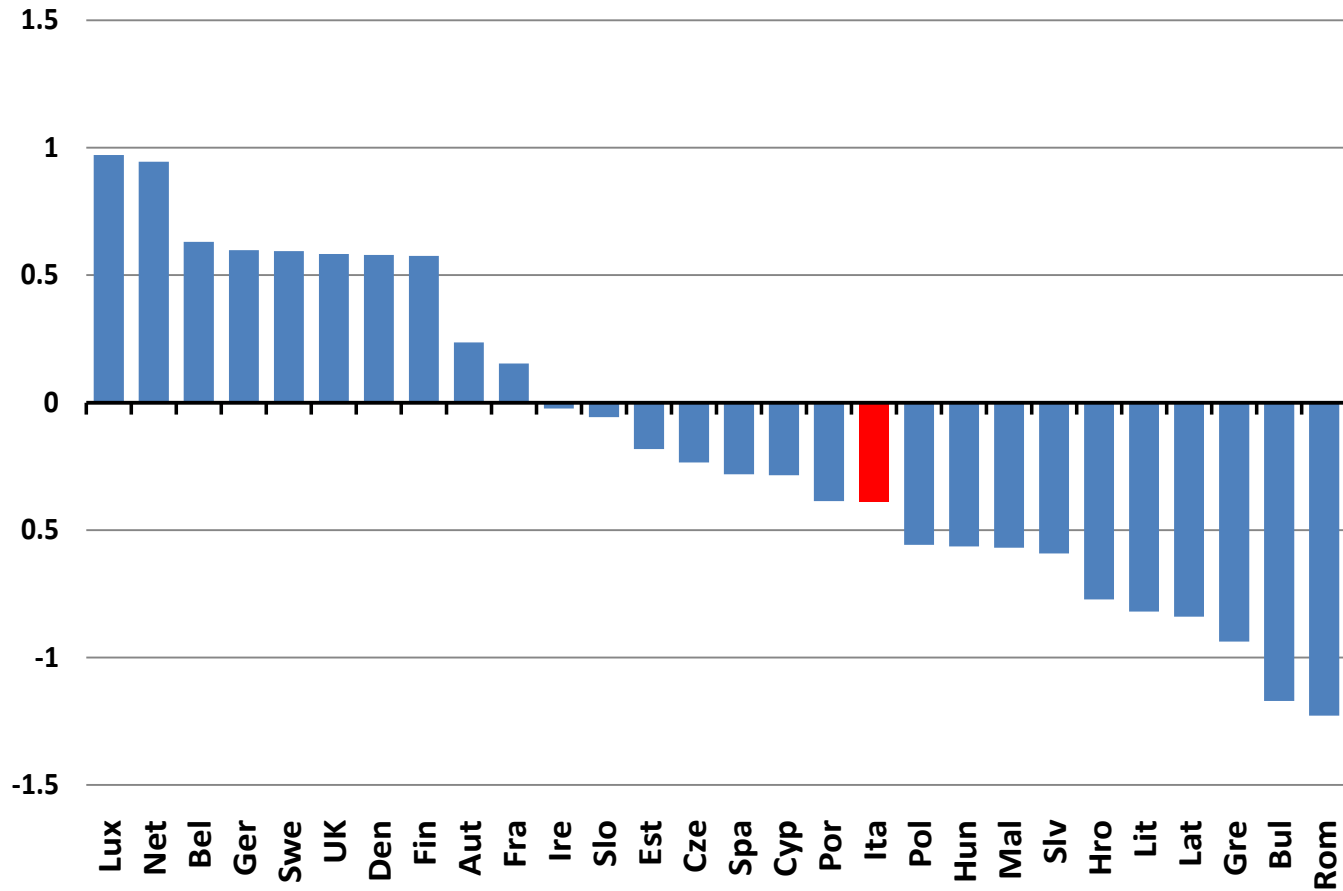
Il potenziale di lavoro inutilizzato

3. Gli effetti sul lavoro



L'indice di competitività

4.La competitività

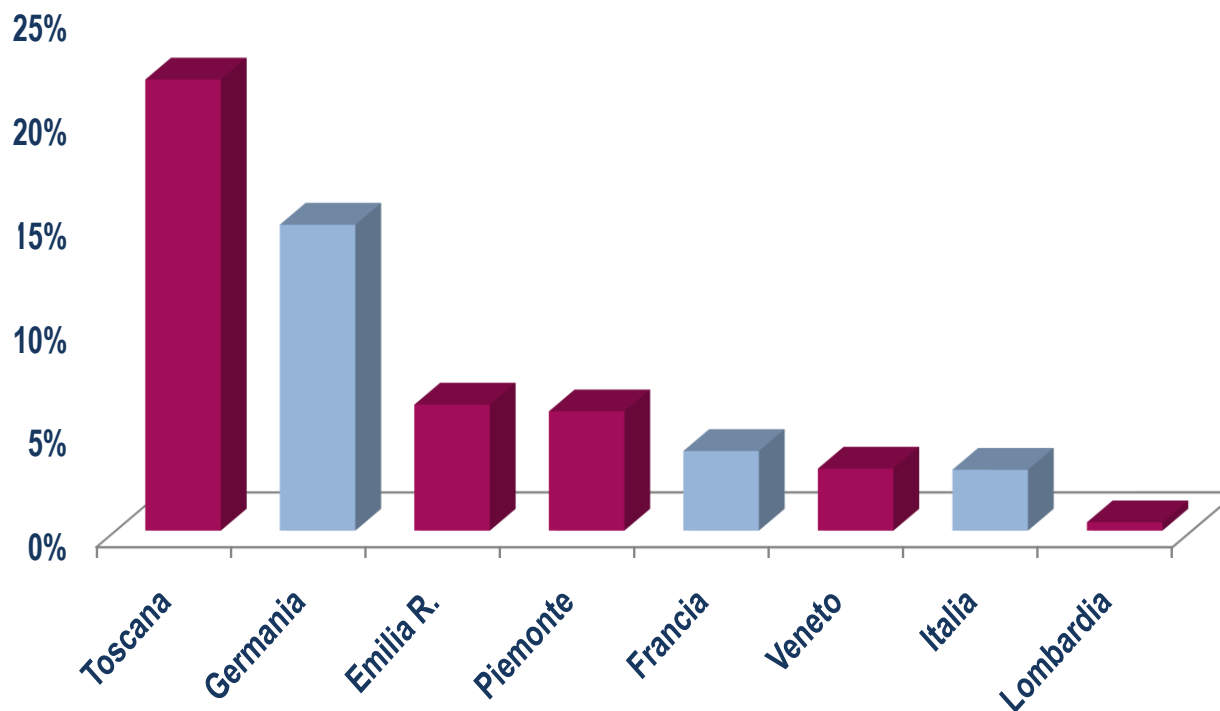


Fonte: Eurostat

Le esportazioni crescono più di quelle tedesche

La dinamica dell'export tra il 2008 e il 2014

5. L'export estero



Previsioni congiunturali

	2014		2015	
	TOS	ITA	TOS	ITA
PIL	+0.1	-0.3	+1.1	+0.7
Consumi fam	-0.7	-0.7	+1.4	+1.3
Investimenti	-2.3	-2.5	+0.3	+0.2
Export estero	+4.3	+3.2	+5.0	+2.5

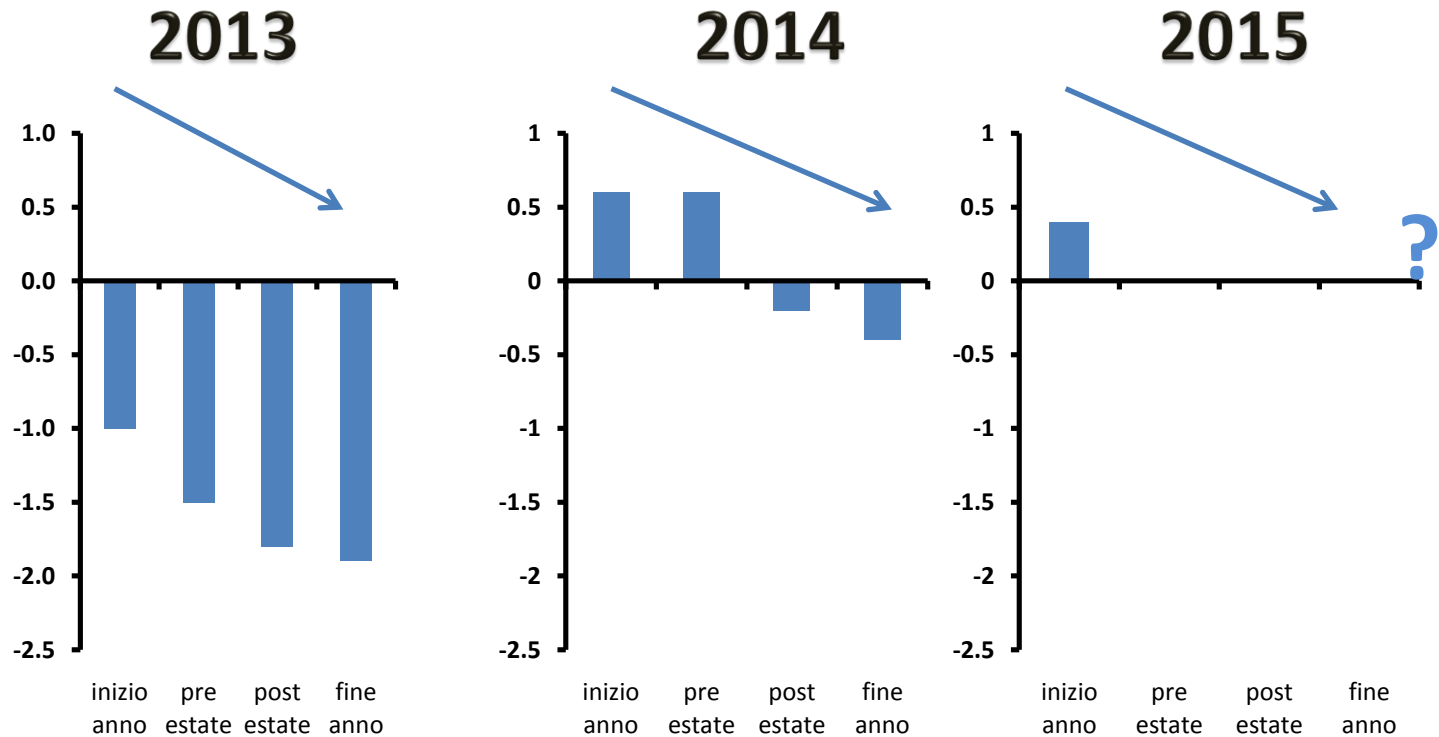
6.II 2014/2015

Fonte: Previsioni da modello econometrico IRPET

La Toscana si comporta costantemente meglio

L'economista è un lavoro non facile

Previsioni del tasso di crescita del PIL italiano



Fonte: Fondo Monetario Internazionale

Progressivo peggioramento delle aspettative ...

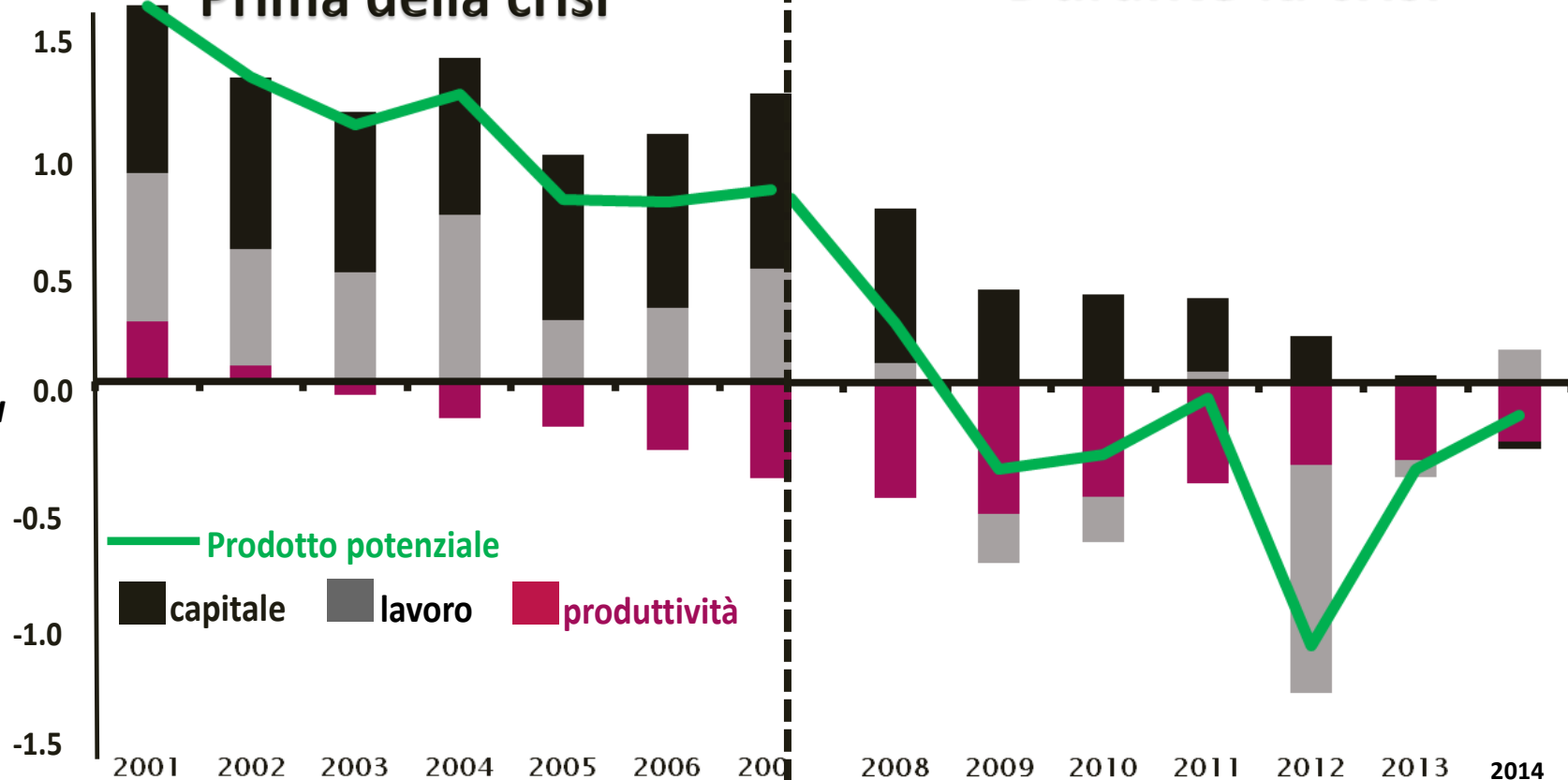
Cosa è successo ... all'output potenziale

Tasso di var.% del prodotto potenziale

Prima della crisi

Durante la crisi

8. La lenta crescita

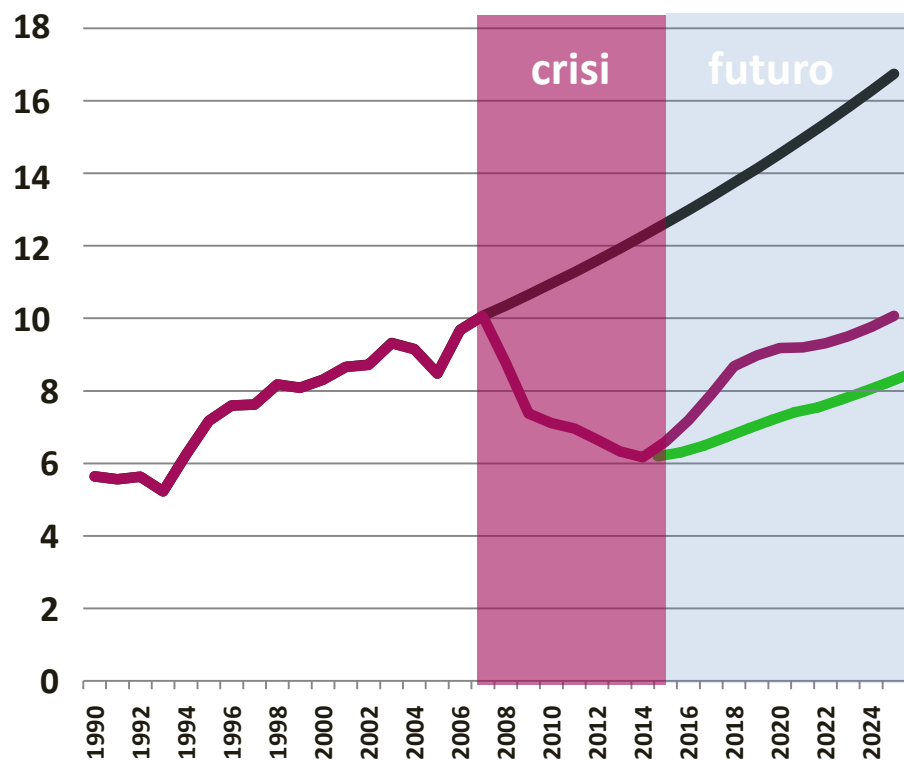


Tutta colpa della produttività

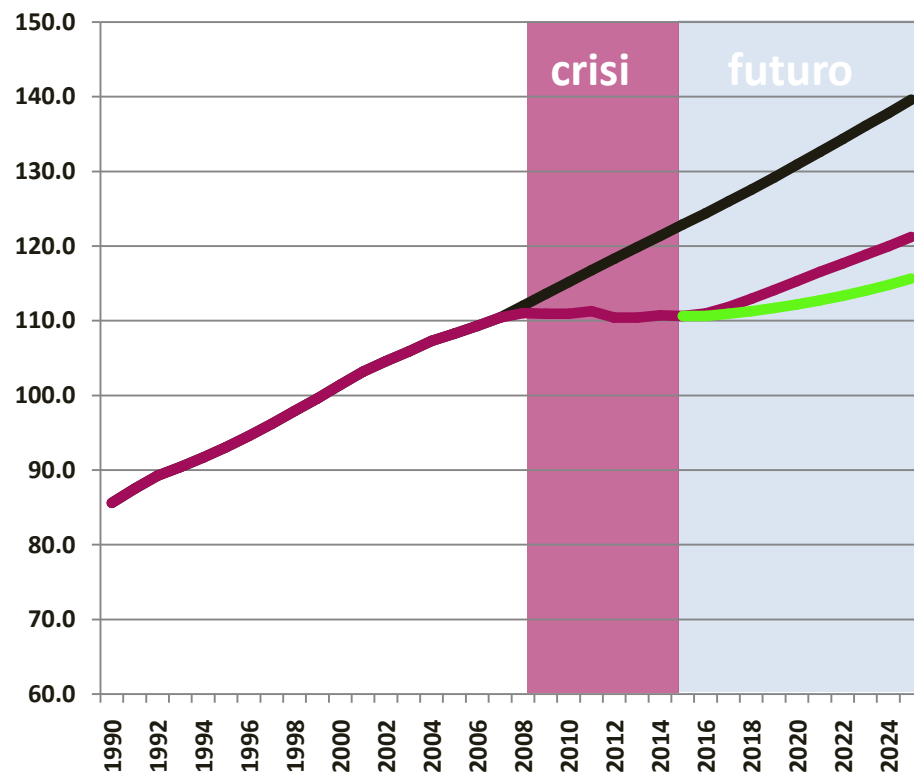
Contribuiscono anche K e L

Cosa succederà?

Investimenti settore privato. Miliardi di euro



Prodotto potenziale. Miliardi di euro



— Tendenza pre-crisi

— Tendenziale

— Tendenziale "corretto"

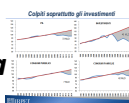
**Lo scenario è quello di una crescita potenziale attorno
allo 0,5% per la Toscana**

LA LUNGA CRISI

1. Una recessione eccezionale



2. Il crollo della domanda interna



3. Gli effetti sul lavoro



NON COMPETITIVI ?

4. La competitività



5. L'export estero



I PROTAGONISTI DEL FUTURO PER LA TOSCANA

PREVISIONI CONGIUNTURALI

6. Il 2014/2015



7. L'incertezza



IL POTENZIALE DELLA TOSCANA

8. La lenta crescita



9. La crescita potenziale



Le imprese dinamiche in Toscana

	N imprese	Addetti	Fatt. (meuro)	export (meuro)	peso % export
Totale imprese dinamiche	3.555	124.147	37.937	12.623	33,3%
<i>sia addetti che fatturato</i>	<i>2.191</i>	<i>74.731</i>	<i>23.281</i>	<i>8.621</i>	<i>37,0%</i>
totale imprese manifatturiere	41.866	310.300	56.256	16.006	28,5%
Peso % imprese dinamiche	8,5%	40,0%	67,4%	78,9%	
<i>sia addetti che fatturato</i>	<i>5,2%</i>	<i>24,1%</i>	<i>41,4%</i>	<i>53,9%</i>	

... per settore

	N imprese	addetti	fatturato
Estrattive	22.0%	45.0%	54.6%
Alimentari	10.1%	45.8%	79.2%
Moda	8.0%	35.8%	76.9%
Carta e stampa	12.6%	57.1%	88.8%
Legno e mobili	5.0%	25.5%	57.9%
Chimica e farmaceutica	22.0%	65.7%	86.3%
Lavorazione minerali non metalliferi	6.8%	28.1%	53.1%
Metallurgia e prodotti in metallo	9.0%	36.8%	69.7%
Meccanica e mezzi di trasporto	18.9%	66.4%	86.1%
altre industrie manifatturiere	4.9%	26.2%	58.8%
TOTALE	8.6%	42.9%	78.0%

... per dimensione

	N imprese	Addetti	Fatt. (meuro)	export (meuro)	peso % export
piccola	3.159	57.816	12.958	3.395	26,2%
media	363	35.401	10.902	3.374	31,0%
grande	33	3.093	14.077	5.854	41,6%
Totale imprese dinamiche	3.555	124.147	37.937	12.623	33,3%

... nei servizi alle imprese

	n. imprese	n. addetti	fatturato
DINAMICHE	697	9234	1148.2
TOTALE	10626	66843	7435.4
Peso %	6.6%	13.8%	15.4%

Più giovani e più grandi

	non dinamiche	dinamiche
Età media in anni	16.32	11.23
addetti medi per impresa	5.23	11.01
fatturato finale per impresa	609,710	1,775,834