



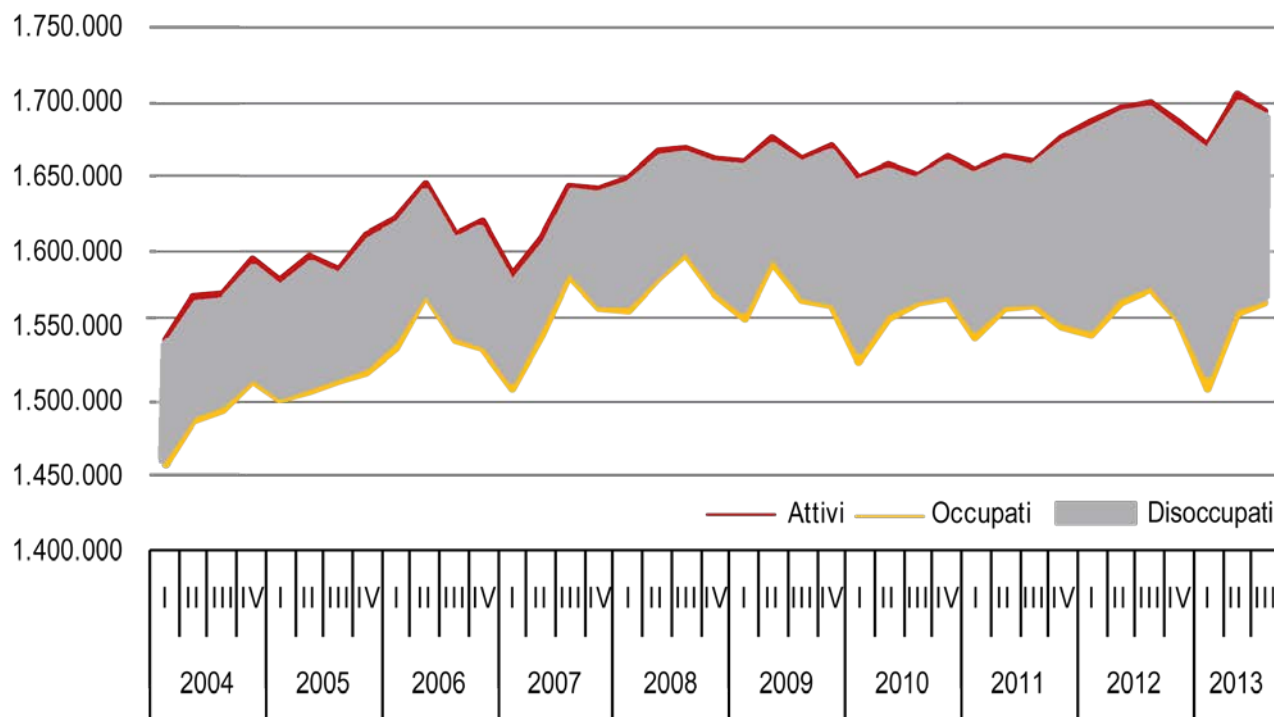
IL MERCATO DEL LAVORO IN TOSCANA RAPPORTO 2013

La relazione fra ciclo economico ed occupazionale

Le perdite occupazionali sono inferiori a quelle del prodotto

L'impatto del labour hoarding

Occupati, disoccupati ed attivi



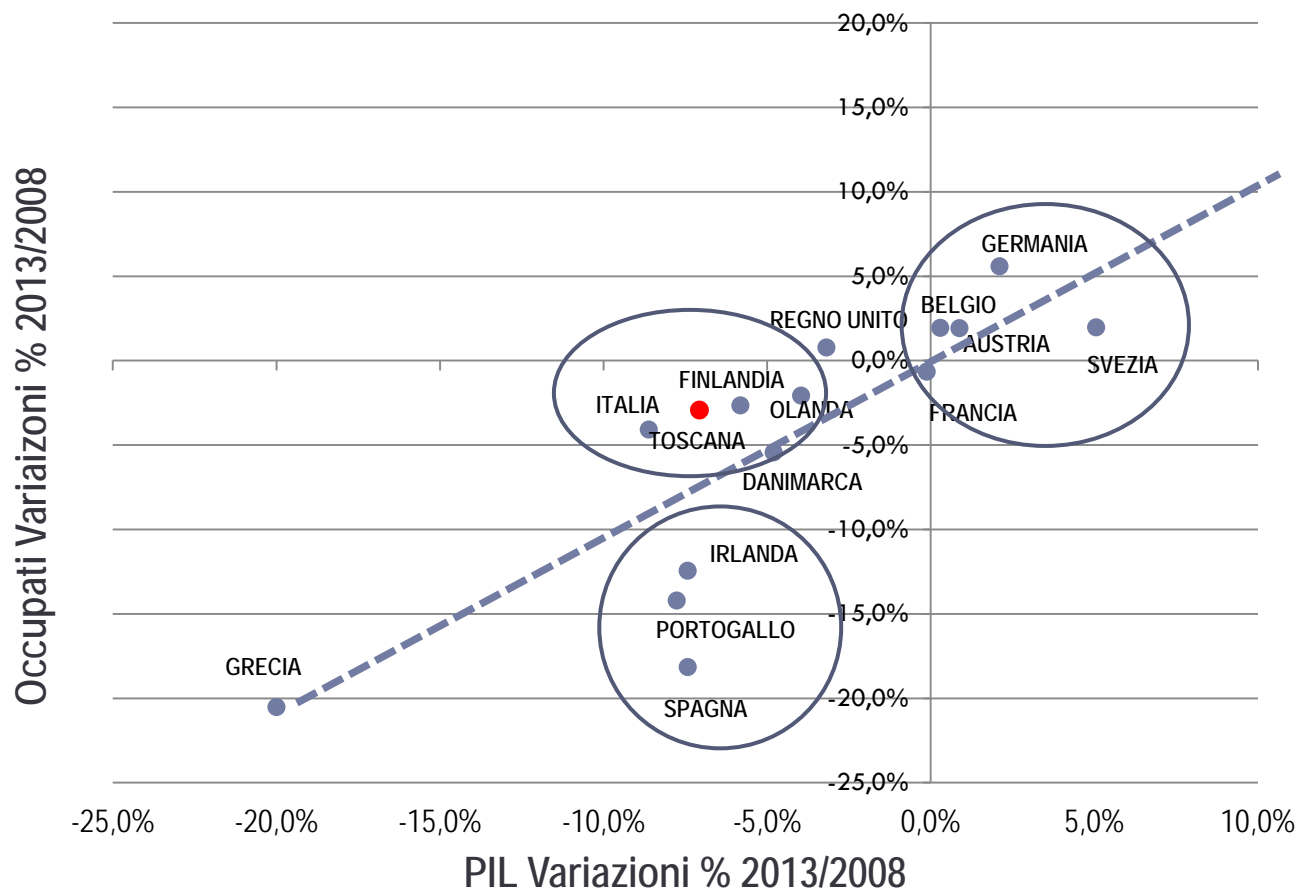
Quest'anno:

-18 mila occupati
+14 mila disoccupati
- 4 mila attivi

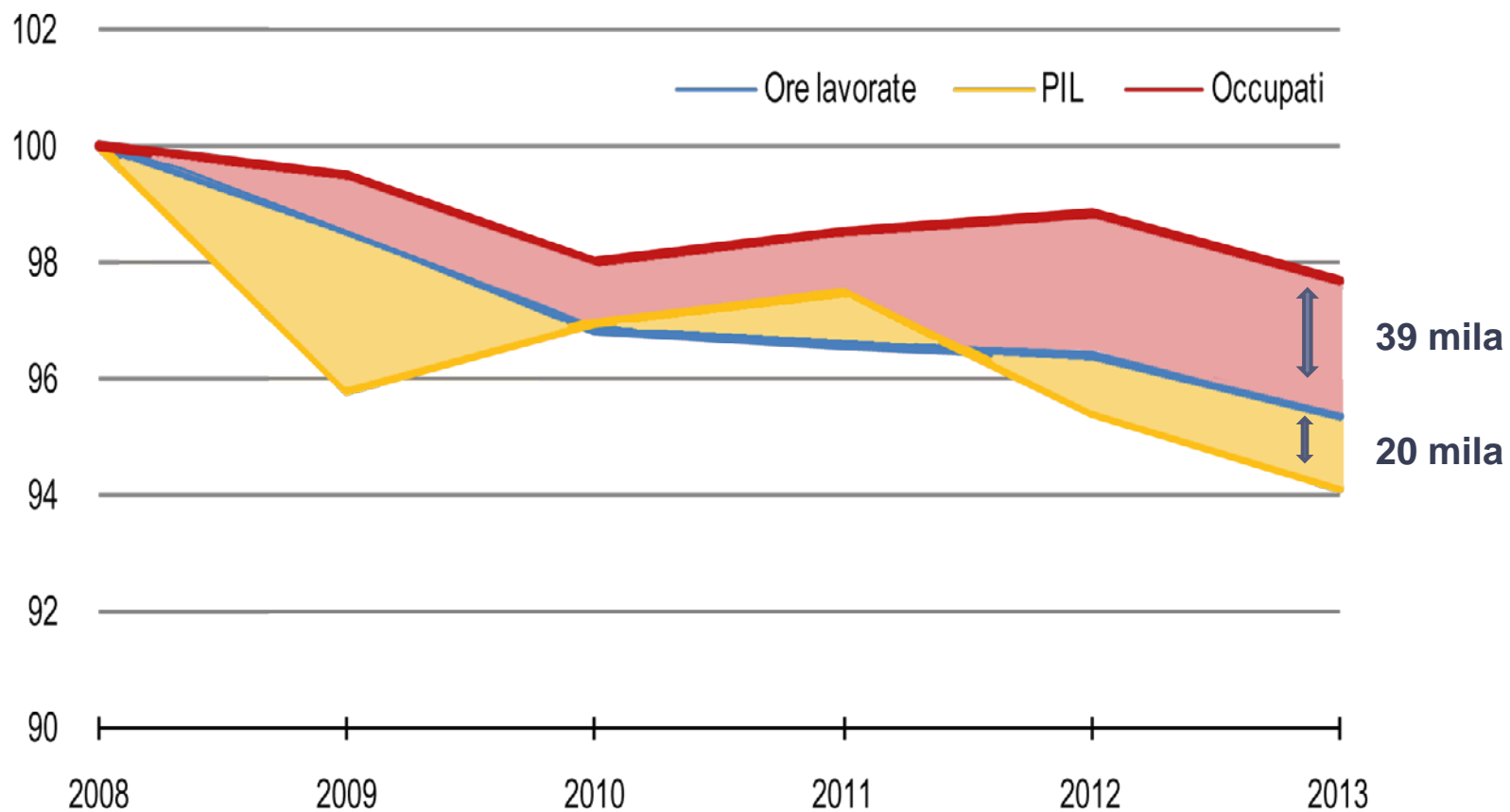
Nella crisi:

-36(70) mila occupati
+64 mila disoccupati
+ 28 mila attivi

Tanto o poco?



Quanto vale il labour hoarding

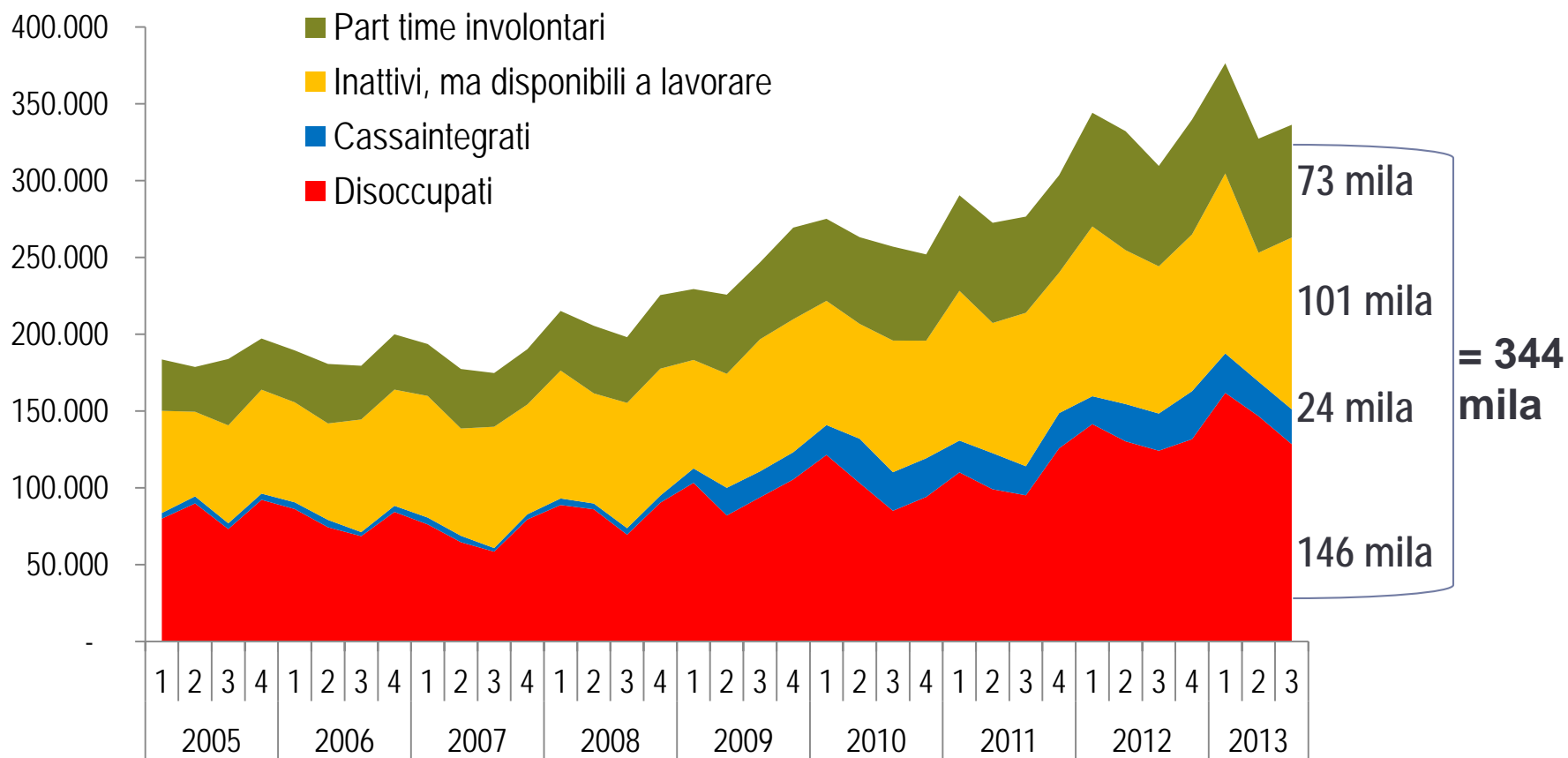


Dentro il mercato del lavoro

Nonostante la resilienza, il quadro è in peggioramento

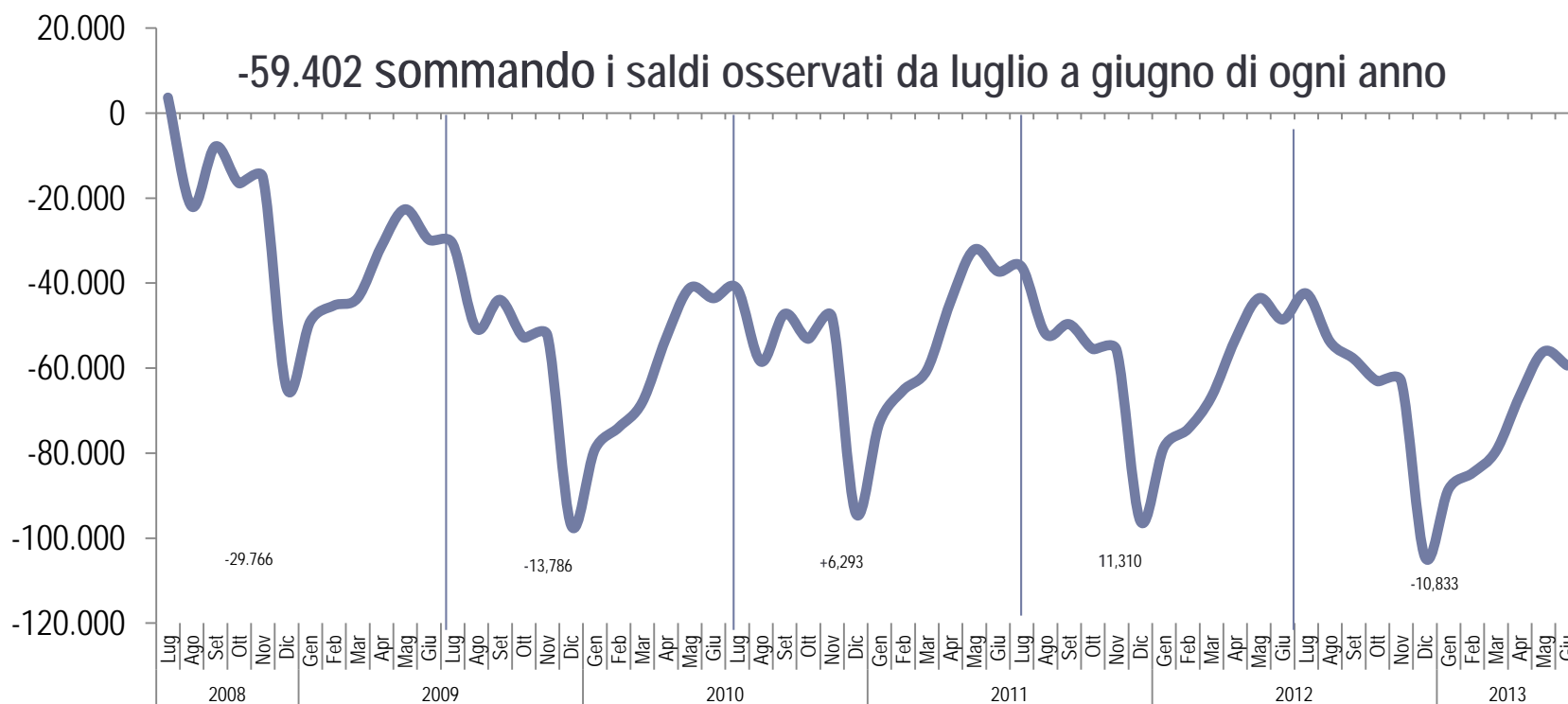
Le dimensioni del disagio non si distribuiscono uniformemente

L'offerta di lavoro in eccesso



La riduzione di posti di lavoro

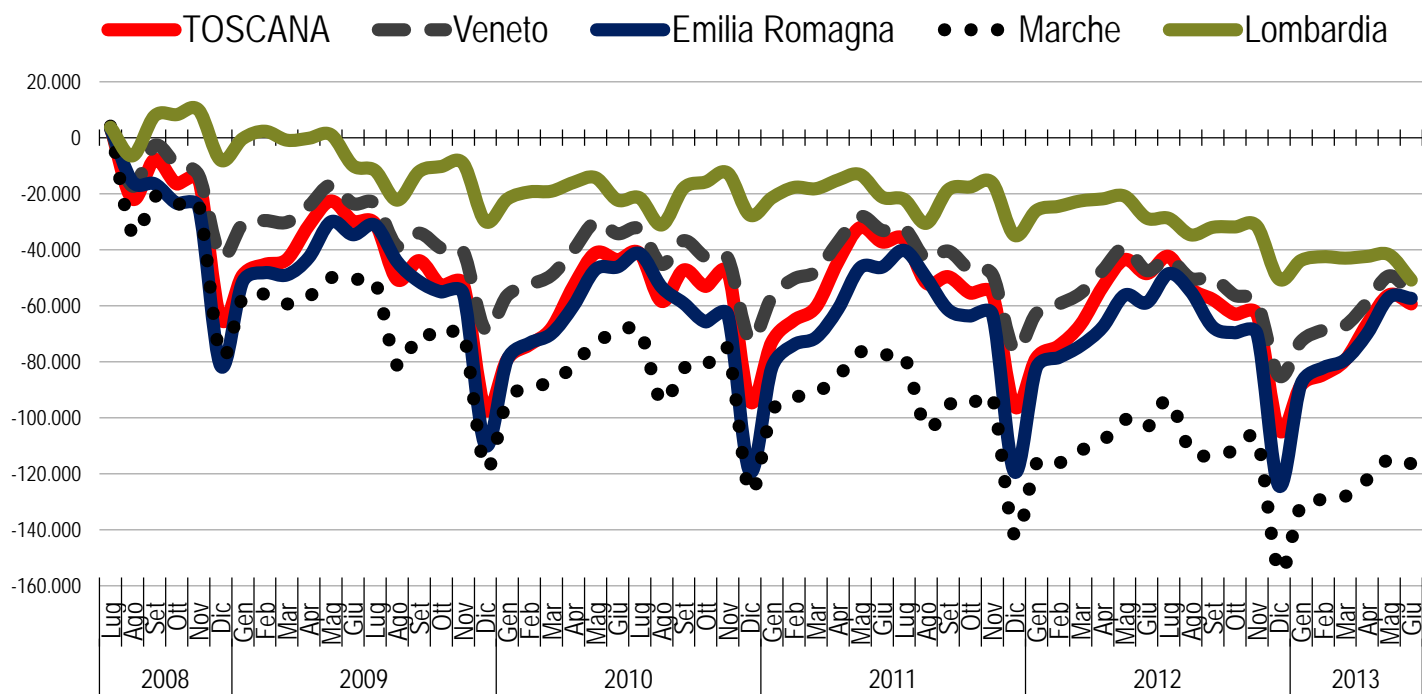
Saldi cumulati fra avviamenti e cessazioni 1 luglio 2008-30 giugno 2013



* Tempo indeterminato, determinato, somministrazione e apprendistato

Noi e gli altri

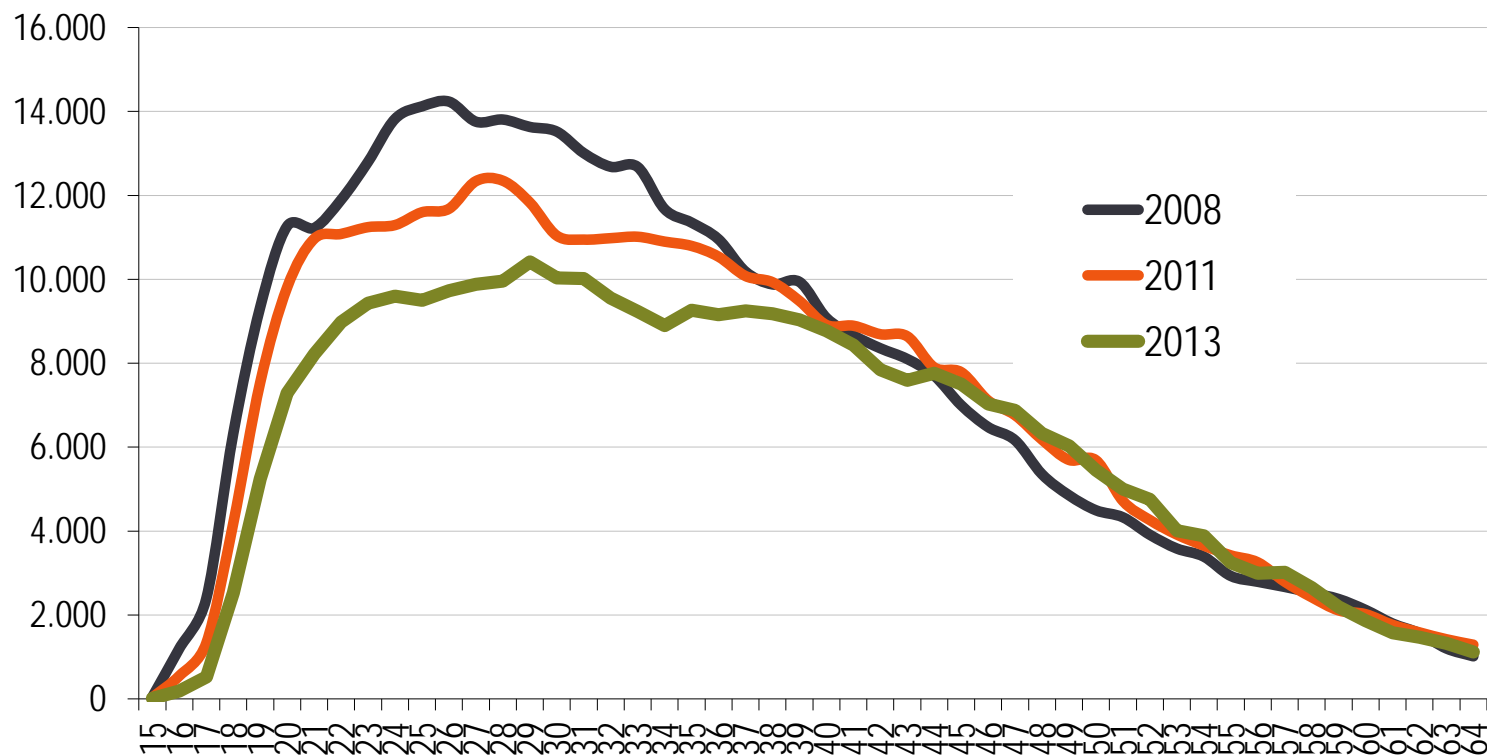
Saldi cumulati fra avviamenti e cessazioni 1 luglio 2008-30 giugno 2013



* Tempo indeterminato, determinato, somministrazione e apprendistato

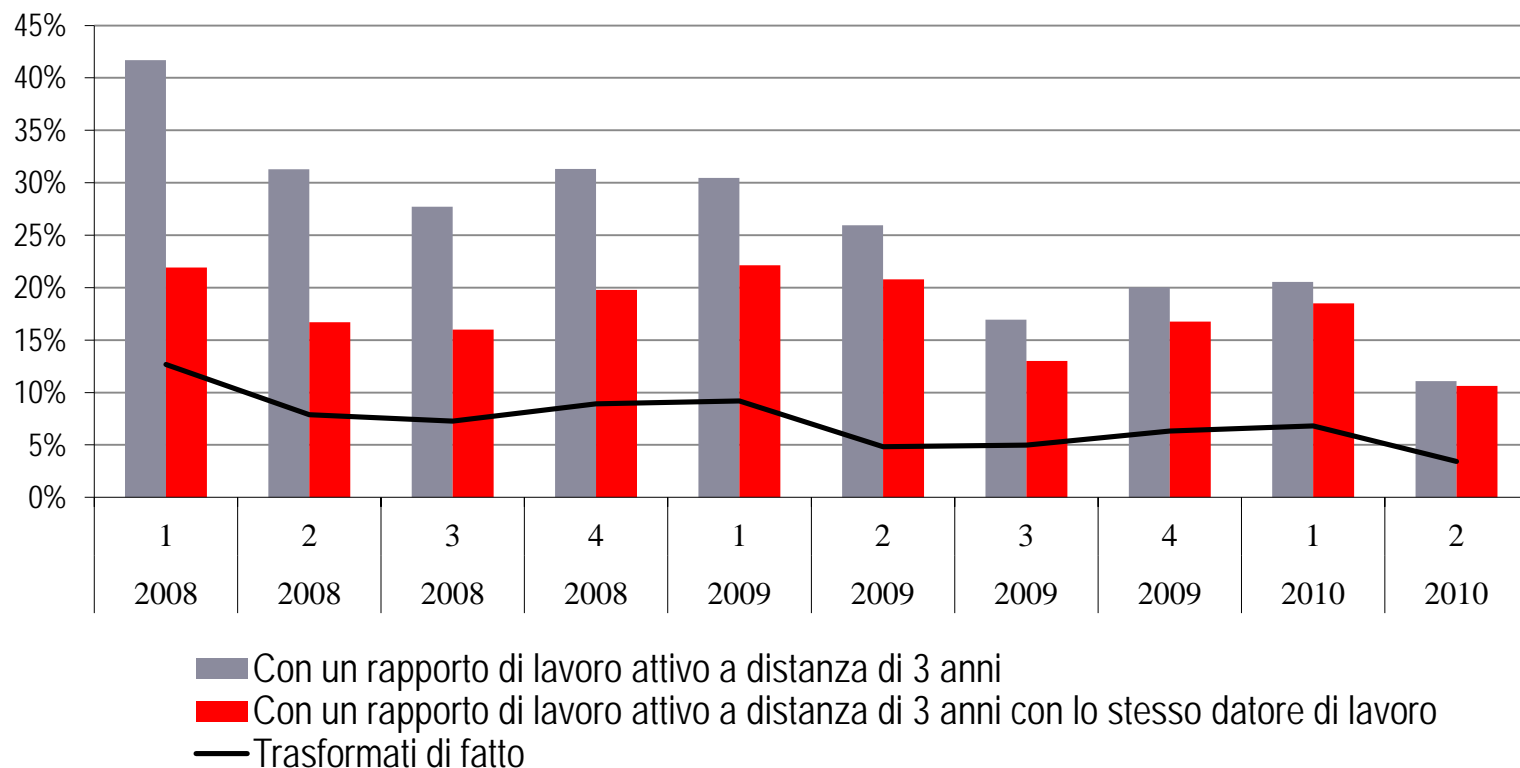
La connotazione generazionale della crisi (1)

Avviamenti per anno di età
Valori assoluti



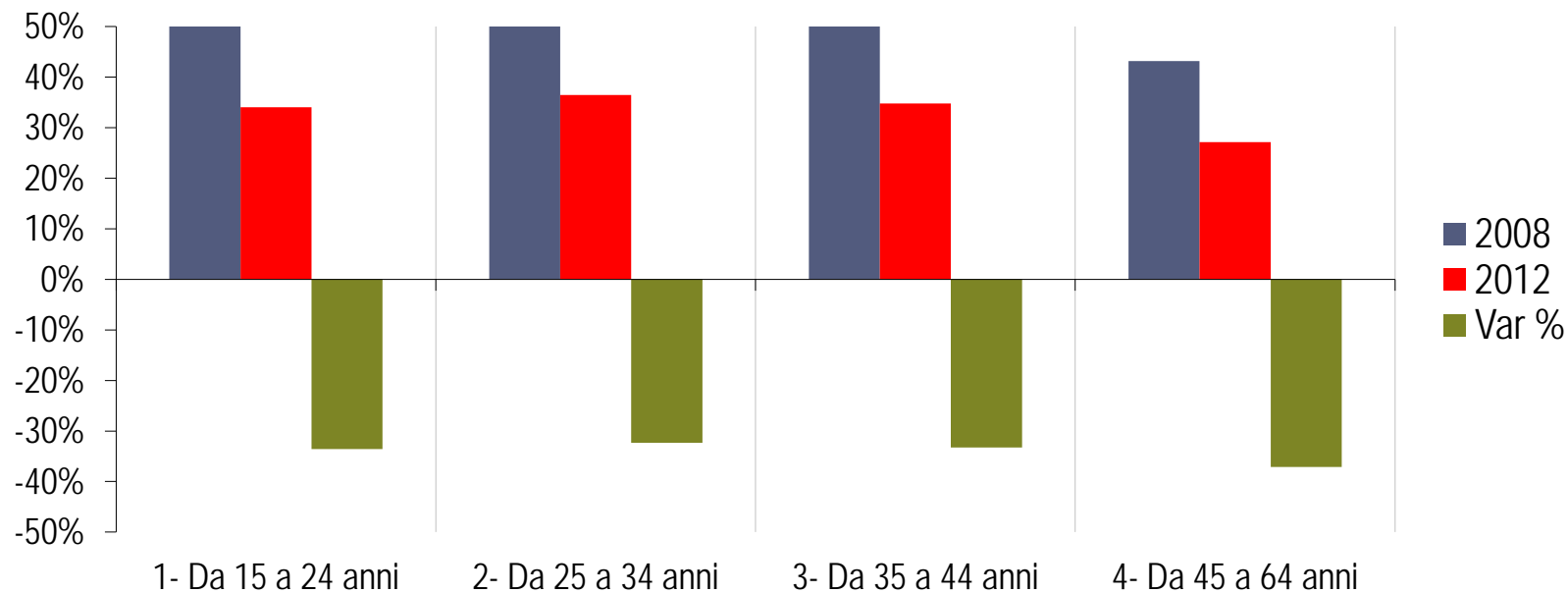
La connotazione generazionale della crisi (2)

Avviati per la prima volta per trimestre di avviamento e condizione a tre anni (15-29 anni)



Ma la crisi non colpisce solo i giovani

ISCRITTI AI CPI L.181. PROBABILITÀ DI TROVARE UN LAVORO ENTRO SEI MESI



Le imprese da cui ripartire

1 Luglio 2008 - 30 Giugno 2013

	Creano lavoro		Fanno solo turn over		Distruggono lavoro		TOTALE
	Val. ass.	Val. %	Val. ass.	Val. %	Val. ass.	Val. %	Val. ass.
Agricoltura	3.712	31	4.586	39	3.547	30	11.845
Industria	14.258	33	10.716	25	18.467	43	43.441
Costruzioni	8.192	26	10.916	35	12.400	39	31.508
Commercio	12.195	32	12.041	32	13.727	36	37.963
Servizi market	25.706	34	23.676	31	27.258	36	76.640
TOTALE	64.063	32	61.935	31	75.399	37	201.397

Potenziali bacini di impiego

1 Luglio 2008 - 30 Giugno 2013

PROFESSIONI	Posizioni di lavoro create	Avviamenti	% Avviamenti su totale	% high skilled
ICT	+1.552	44.073	1,2	100
Cultura	+1.096	105.164	3,0	100
Ambiente	+278	2.000	0,1	97
Sanità	+1.236	39.718	1,1	67
Servizi sociali	+32.405	123.384	3,5	4
Turismo	+11.593	664.889	18,0	2

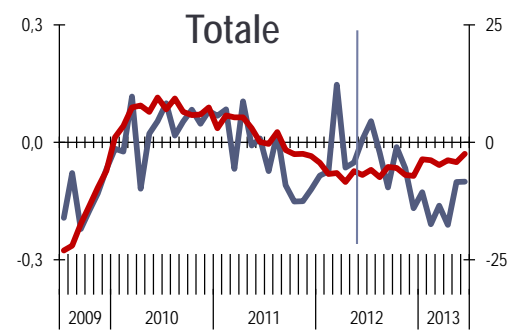
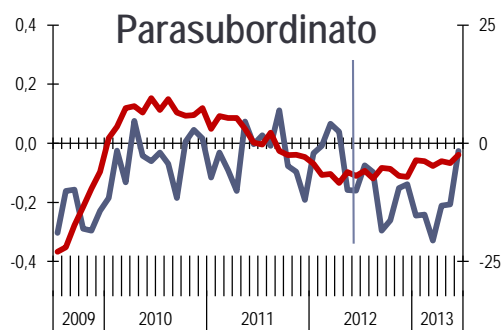
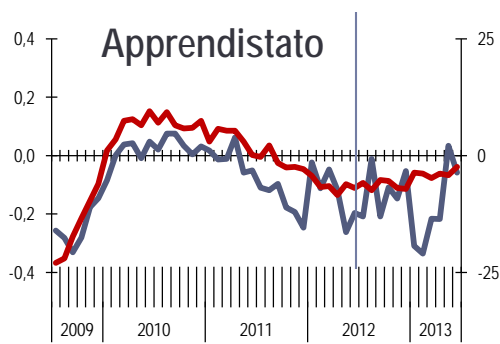
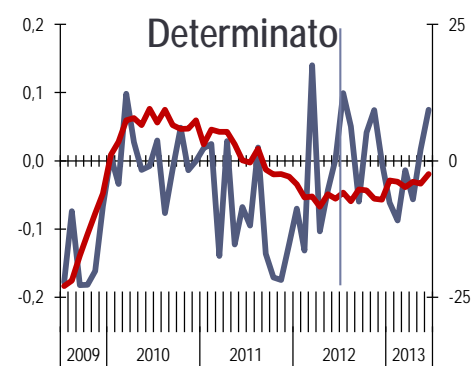
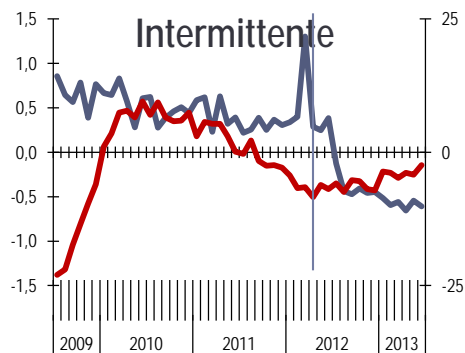
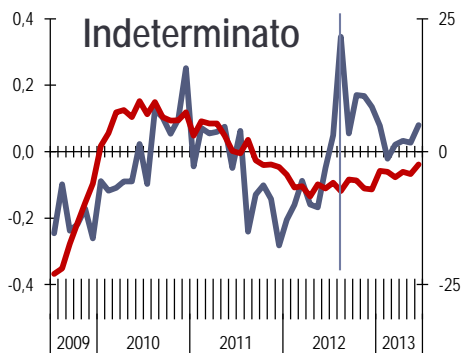
L'impatto della Fornero

La legge Fornero ha parzialmente incentivato il passaggio dai rapporti di lavoro più flessibili a quelli a maggiore tutela e durata

Ma ha raffreddato la domanda di lavoro

Legge Fornero: come cambia la domanda di lavoro

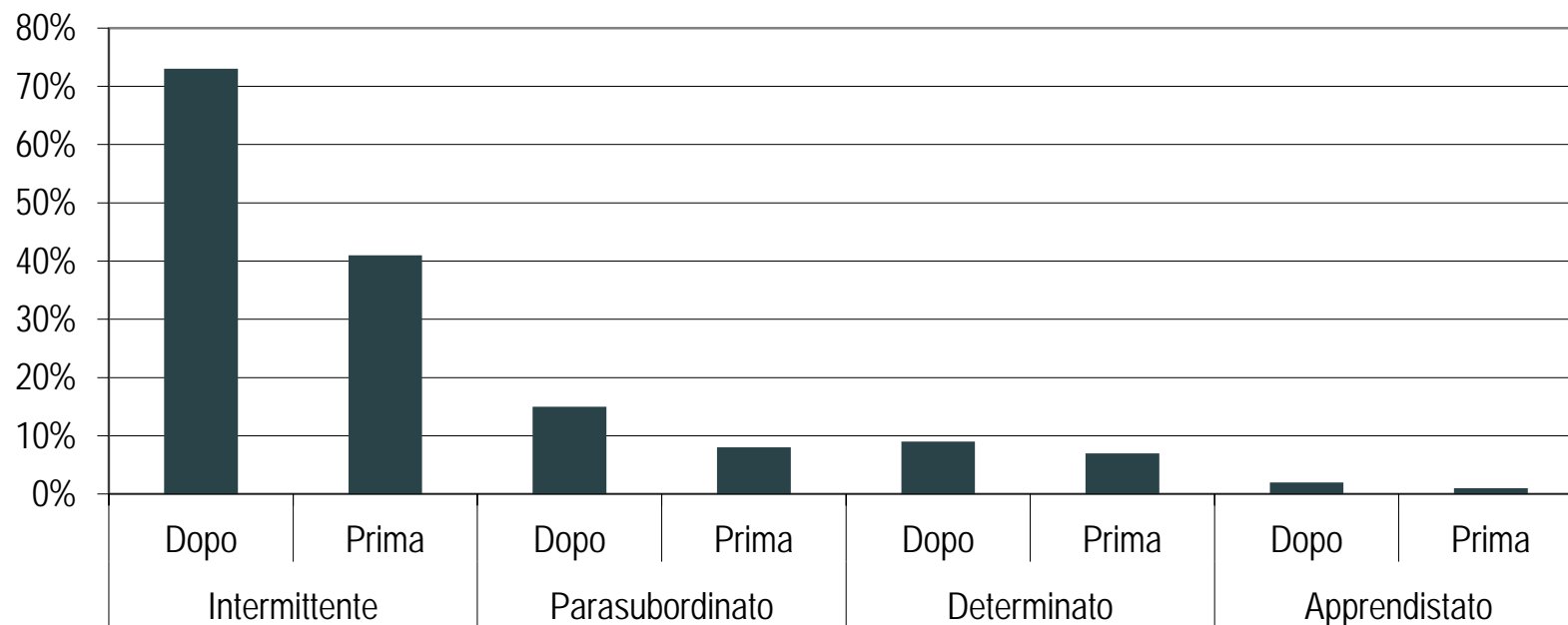
Avviamenti -Variazioni mensili tendenziali



— Avviamenti
— indice della produzione industriale

Chi ritrova il lavoro: come?

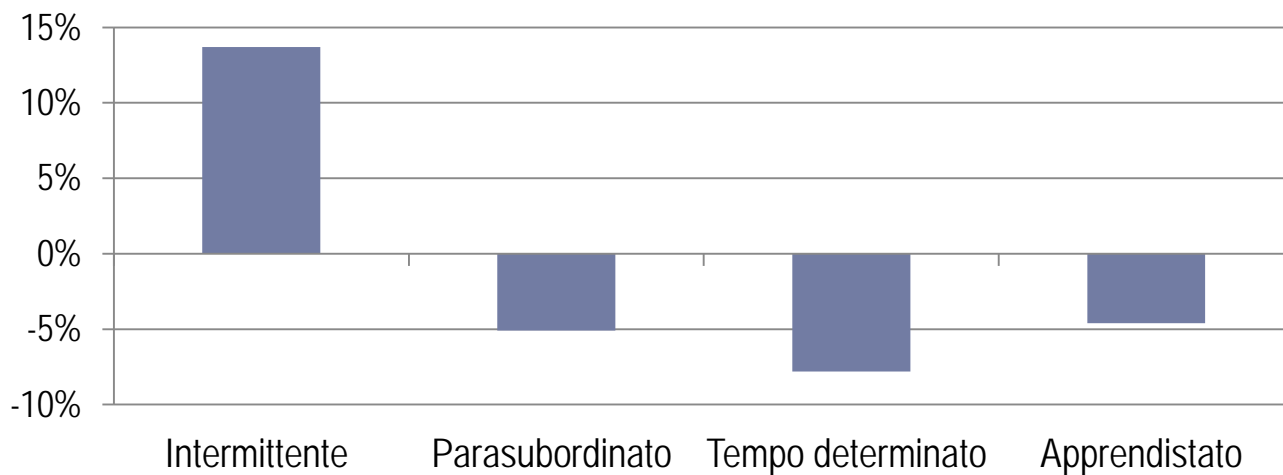
Cessati e nuovamente assunti – Prima e dopo L. Fornero
% coloro che migliorano la posizione contrattuale



Migliorano se:
Da intermittente a tempo indeterminato e determinato
Da Parasubordinato a tempo indeterminato e determinato
Da determinato a indeterminato
Da apprendistato a indeterminato

Chi ritrova il lavoro: quanti?

Quota di cessati nel terzo trimestre 2012 e 2010 che ritrovano entro sei mesi il lavoro. Variazioni in p.p



In sintesi, quindi

Variabile dipendente: saldo cumulato degli avviamenti e delle cessazioni -Variazioni tendenziali Luglio 2009-giugno 2013.

Costante		733,15 (0,138)
Endogena ritardata	1 mese	0,62 (0,000) ^{***}
	2 mesi	0,25 (0,051) [*]
Dummy Fornero		-6.240,89 (0,000) ^{***}
Indice produzione industriale		361,91 (0,000) ^{***}

Osservazioni utilizzate: 2009:7-2013:6 (frequenza mensile). L'indice di produzione industriale è inserita con 1 ritardo. Le variabili continue sono espresse in tassi di crescita tendenziali. La dummy Fornero assume valore 1 da luglio 2012 in poi (^{*}) significatività al 10%; (^{**}) significatività al 5%; (^{***}) significatività all'1%.

- **Gli effetti della Fornero si sono intrecciati con quelli della congiuntura**
- **Si rileva una redistribuzione delle opportunità di lavoro dalle forme meno tutelate (intermittente e parasubordinato) a quelle a maggiore tutela (determinato e indeterminato)**
- **La redistribuzione avviene però su dimensioni complessive inferiori: colpa del ciclo, ma anche delle nuove regole che hanno raffreddato la domanda**

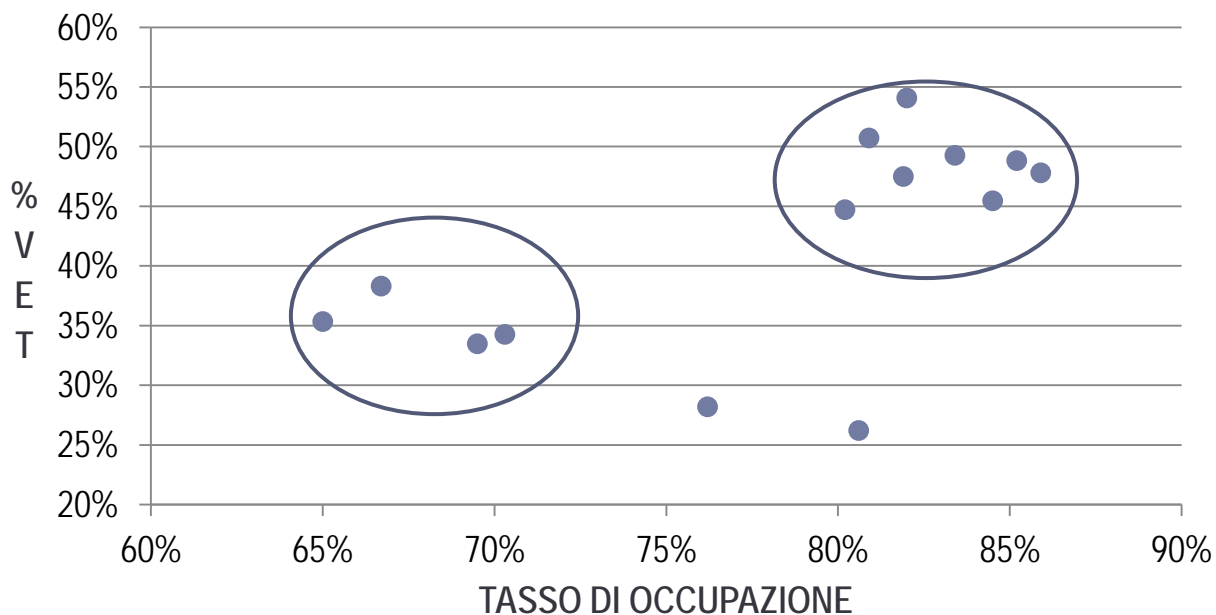
Quali politiche per il lavoro?

Agire nel breve periodo (Staffette generazionali, Bacini di impiego, *Youth Guarantee*, *Giovani Si,..*)

Pensare al futuro: formazione e politiche attive

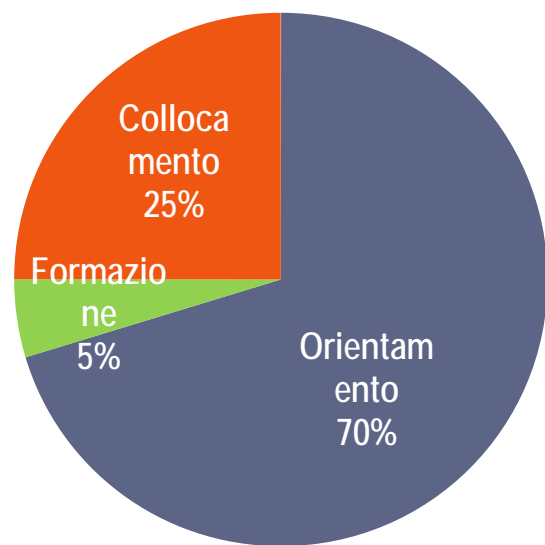
Sul modello formativo

Quota di 15-29 diplomati o laureati nelle cd. vocational education and training (VET) e tassi di occupazione 20-49 anni



Sui centri per l'impiego

Azioni erogate per area di intervento. Cpi della Toscana 2012



	Azioni 2012	Variazione 2012-2008
Colloqui di orientamento	146,119	49.1%
Iniziative di formazione	8,700	-23.2%
Iniziative di riqualificazione	408	29.1%
Corsi di formazione professionale finanziati/ riconosciuti	709	n.d
Inserimento servizio incontro domanda offerta	48,034	0.3%
Iniziative di inserimento lavorativo	2,923	-32.2%
Inserimento in apprendistato	643	191.0%
Follow up	337	-78.9%
Altro (serv Eures, libretto formativo)	294	n.d
Totale azioni	208,167	27.1%