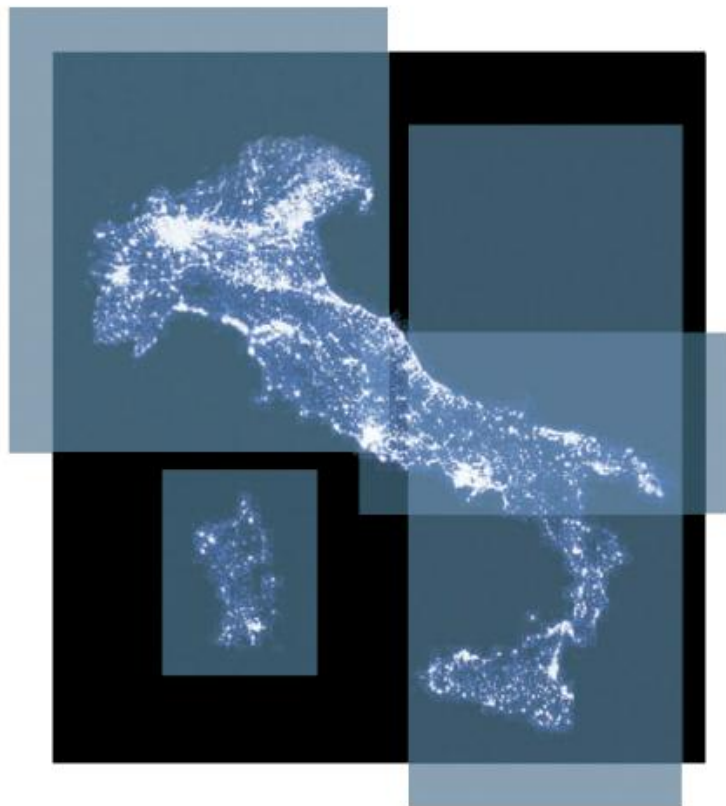


LA FINANZA TERRITORIALE

Rapporto 2016



con patrocinio di



Roma, 12 Dicembre 2016



Istituto Ricerche
Economico Sociali
del Piemonte



Istituto Regionale
Programmazione
Economica Toscana



Studi e Ricerche
per il Mezzogiorno



Istituto superiore per la ricerca
la statistica e la finanza



Istituto Pugliese
di Ricerche
Economiche e Sociali



Parte I
Analisi **congiunturale**

Parte II
Le *ragioni* delle **Regioni**

Parte III
Il livello intermedio in Europa



Istituto Ricerche
Economiche e Sociali
del Piemonte



Istituto Regionale
Programmazione
Economiche Toscana



Studi e Ricerche
per il Mezzogiorno



Eupolis Lombardia
Istituto superiore per la ricerca
la statistica e la formazione



Istituto Pugliese
di Ricerche
Economiche e Sociali



LIGURIA
RICERCHE
ECONOMICHE E SOCIALI

Finanza locale e **investimenti** pubblici

- l'andamento dell'ultimo anno
- le misure espansive per il rilancio
- le risorse disponibili

- attivare tutte le risorse: una sfida per le Regioni



Istituto Ricerche
Economiche e Sociali
del Piemonte



Istituto Regionale
Programmazione
Economiche Toscana



Studi e Ricerche
per il Mezzogiorno



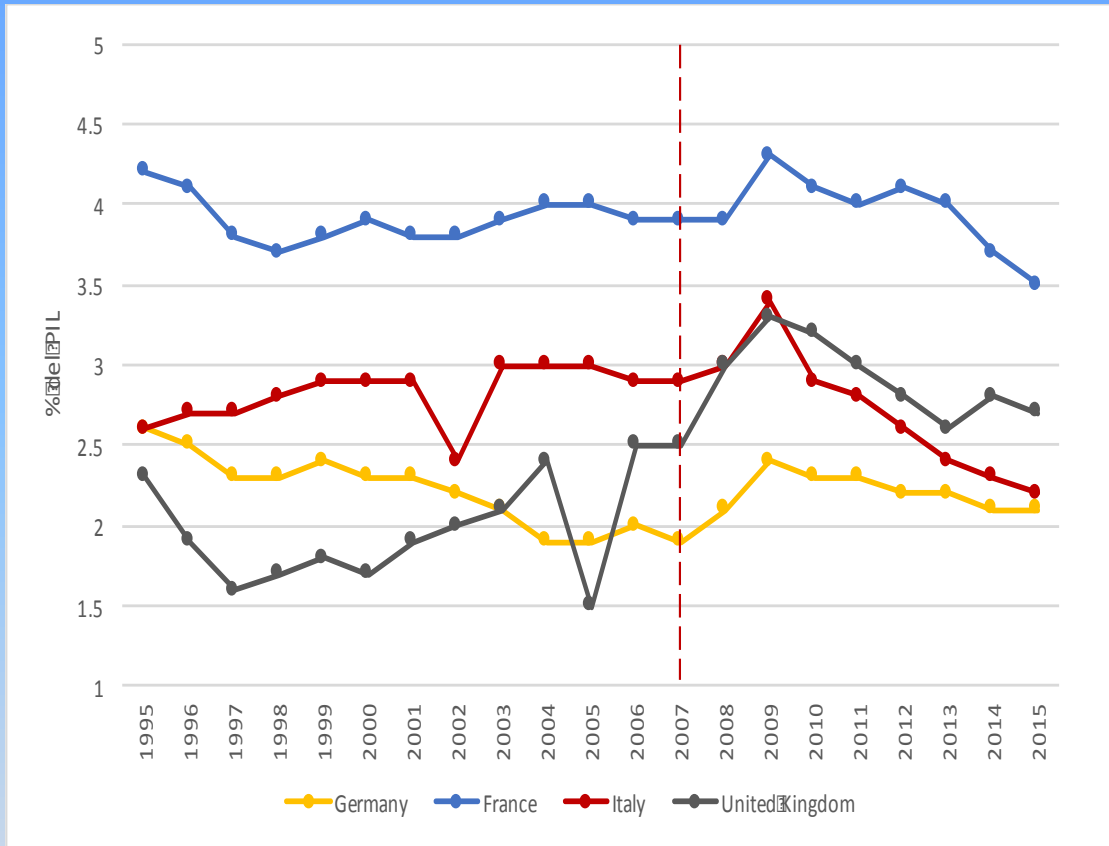
Eupolis Lombardia
Istituto superiore per la ricerca
la statistica e la formazione



Istituto Pugliese
di Ricerche
Economiche e Sociali



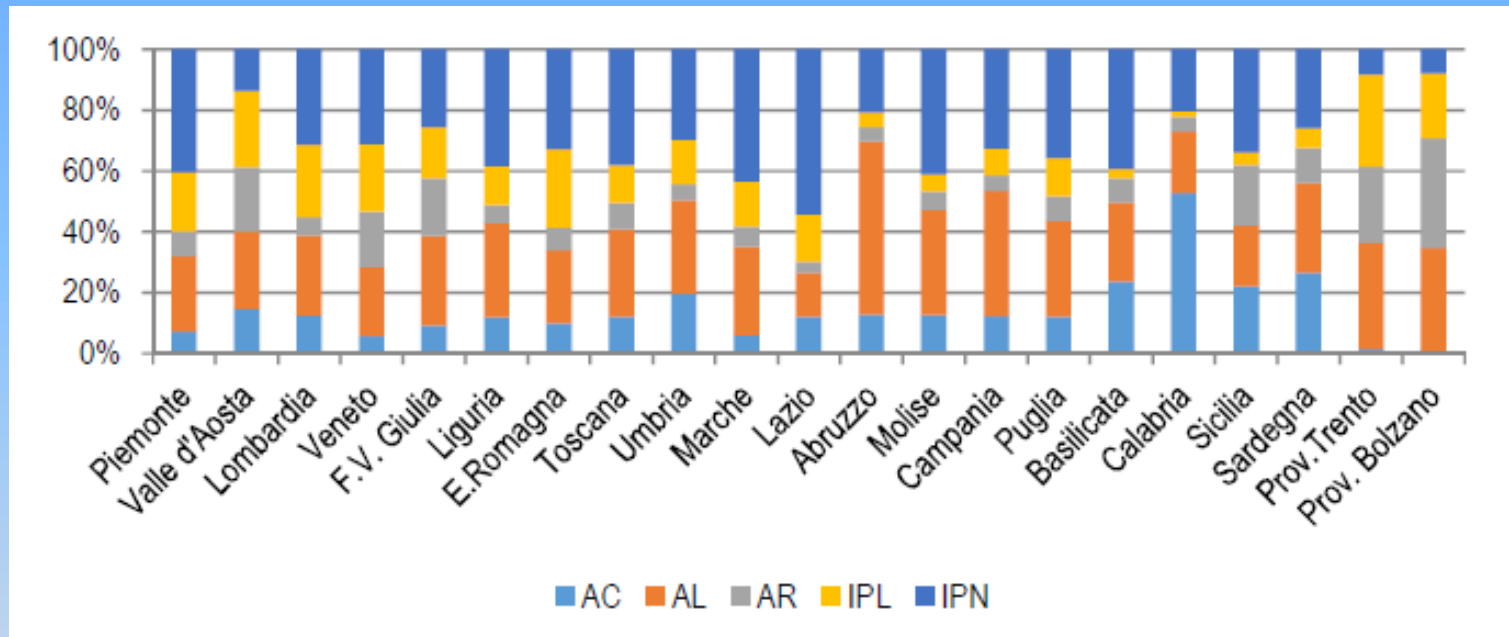
Quadro internazionale



Investimenti pubblici in rapporto al PIL

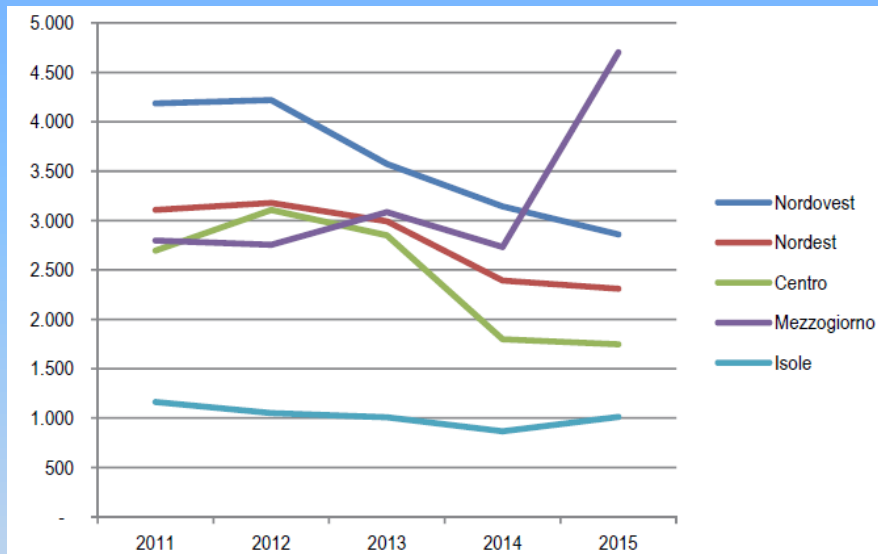
Gli attori

Gli attori degli investimenti fissi lordi nelle regioni (incidenza %)



Segnali di ripresa

Spesa in c/capitale dei Comuni



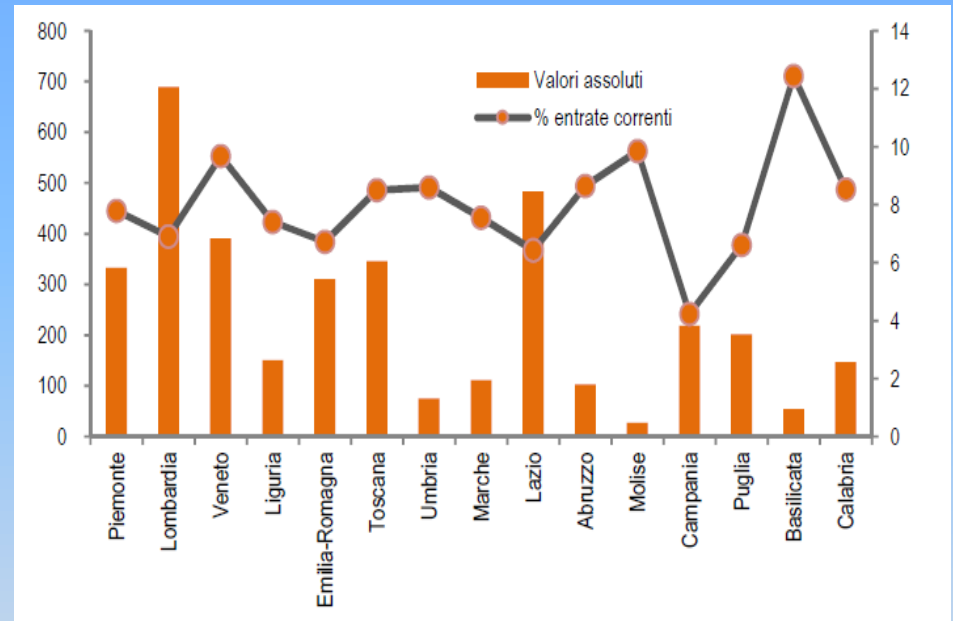
- Aumento spesa
- Lieve aumento dei mutui accesi
- aumento gare per PPP

Opportunità & risorse

sblocco di pagamenti
smaltire i residui passivi riaccertati

2 Comuni su 3 hanno saldo positivo
Disponibilità teorica quasi 5 md

Saldo finale di competenza dei Comuni



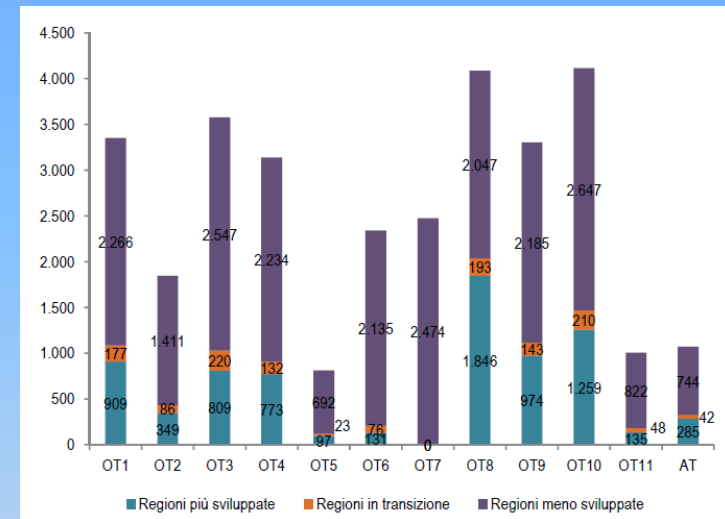
Mezzogiorno

I fondi strutturali e SC sono da tempo sostitutivi di intervento ordinario

incidenza su spesa in c/cap:

- 50% nel Mezzogiorno,
- 25% Centro-Nord

Ma
dimensione modesta investimenti e scarsa integrazione



Il pareggio di bilancio

saldo finale territoriale 15 regioni

	2014 (consolid.)	procapite	RSO	Comuni	Province
nord	- 537,3	- 21	37%	9%	53%
centro	- 2.591,2	- 214	63%	19%	18%
sud	- 7.357,8	- 520	60%	37%	2%
	- 10.486,3				

criticità:

- Servono ancora sacrifici finanziari
- Finanza regionale molto vincolata (miglioramenti 2015 con correttivi)
- Divergenze nelle regole: nuova contabilità - disciplina finanziaria - regole europee

prospettive

serve

- **disponibilità** di risorse presso gli enti e **capacità di programmazione**
- **equilibrio di bilancio** per il **complesso** degli enti

Le **intese** regionali:

sostegno investimenti e riduzione del debito. Una sfida per le Regioni



Istituto Ricerche
Economiche e Sociali
del Piemonte



Istituto Regionale
Programmazione
Economiche Toscana



Studi e Ricerche
per il Mezzogiorno



Eupolis Lombardia
Istituto superiore per la ricerca
la statistica e la formazione



Istituto Pugliese
di Ricerche
Economiche e Sociali



Parte II

Le ragioni delle Regioni

trasporto pubblico: riordino e apertura al mercato
Servizi Sanitari Regionali: contenimento della spesa senza ridurre i LEA erogati
reti di trasporto nel Mezzogiorno nella programmazione 2014-2020 sostenere **lo sviluppo locale** delle Aree interne

Parte III

Il livello intermedio in Europa



Istituto Ricerche
Economico Sociali
del Piemonte



Istituto Regionale
Programmazione
Economica Toscana



Studi e Ricerche
per il Mezzogiorno



Éupolis Lombardia
Istituto superiore per la ricerca
la statistica e la formazione



Istituto Pugliese
di Ricerche
Economiche e Sociali

