

SESSIONE 25

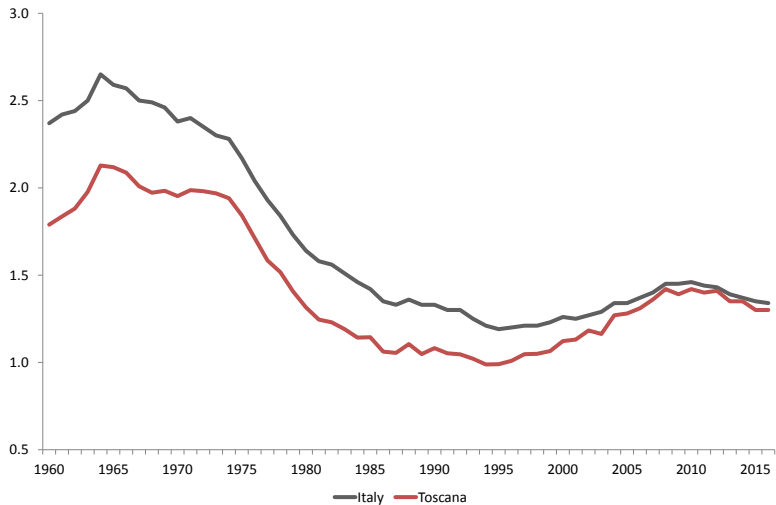
Crisi demografica e politiche per il sostegno alla natalità e alla famiglia

Letizia Ravagli e Nicola Sciclone

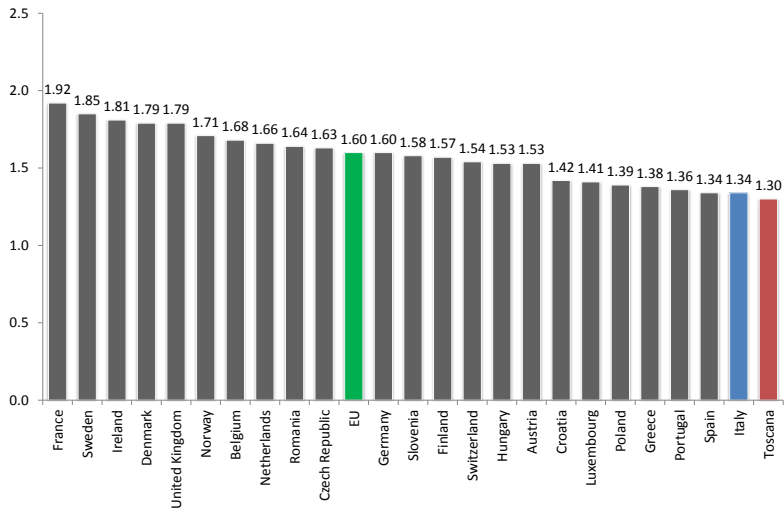
IRPET - Istituto Regionale per la Programmazione Economica della Toscana

September 13, 2018

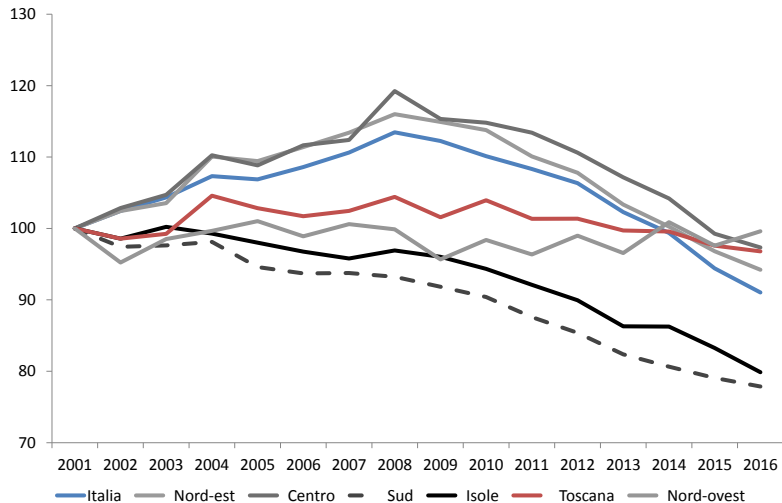
Total Fertility Rate



Total Fertility Rate - 2016



Nati vivi. Numero indice (100=2001)



- ① *Quali sono i determinanti delle decisioni di fertilità?*
 - ② *Quali sono le conseguenze della denatalità?*
 - ③ *Quali sono le politiche a sostegno della natalità e della famiglia più appropriate?*
- Confronti tra paesi, tra regioni, nel tempo
 - Principali aree disciplinari coinvolte: economia, demografia, sociologia

1. Domanda di ricerca: quali sono i determinanti delle decisioni di fertilità?

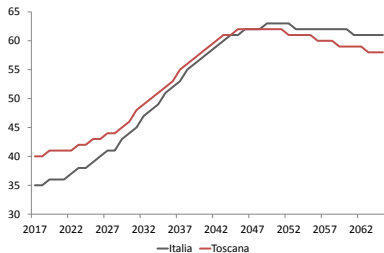
- **Nati = Popolazione in età fertile * propensione a fare figli**
- Popolazione in età fertile: la fecondità di oggi dipende da quella di ieri
- Propensione a fare figli è funzione di:
 - innalzamento dei livelli di istruzione
 - partecipazione al mercato del lavoro, condizioni reddituali e lavorative, incertezza sul futuro, economica e lavorativa
 - rischi di uscita dal mercato del lavoro o effetti sulla carriera lavorativa
 - età all'uscita dal nucleo familiare di origine e composizione delle famiglie
 - motivi culturali (preferenze nell'allocazione del tempo tra lavoro, tempo libero e cura dei figli, realizzazione professionale, distribuzione cura padre-madre)
 - sistema di welfare, politiche per la natalità e la famiglia
 - ...

Tema della sessione proposto

Stima dei determinanti della denatalità con particolare attenzione agli effetti della crisi economica

2. Domanda di ricerca: quali sono le conseguenze della denatalità?

Indice di dipendenza degli anziani (valori percentuali)



Temi della sessione proposti

- De-giovanimento della popolazione e sostenibilità finanziaria degli schemi di protezione sociale.
- De-giovanimento e implicazioni sul mercato del lavoro, sui livelli di produttività per la minore accumulazione di capitale umano.

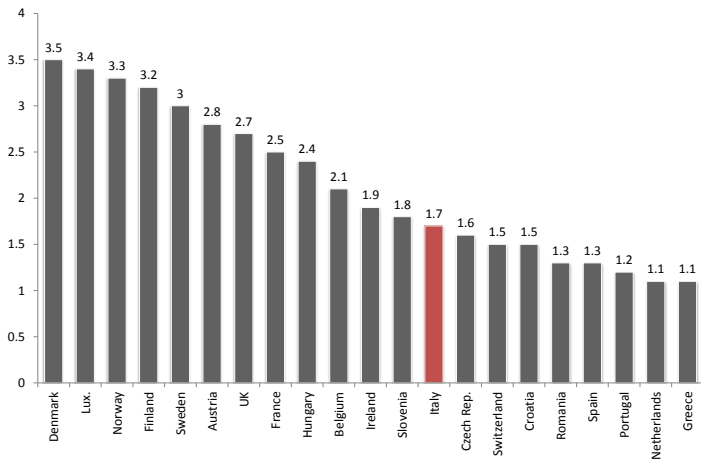
3. Domanda di ricerca: quali sono le politiche a sostegno della natalità e della famiglia più appropriate?

Le politiche per la famiglie e per la natalità

Incentivi finanziari	Trasferimenti monetari Agevolazioni fiscali (deduzioni, detrazioni, quoziente)
Congedo dal lavoro retribuito	Congedo di maternità Congedi parentali
Offerta di servizi di cura	Asili nido Altri servizi per l'infanzia (tagesmutter, spazi gioco)
Politiche di conciliazione	Organizzazione del lavoro (part time, telelavoro, orari flessibili)
Altre politiche "indirette"	Politiche del lavoro e politiche di protezione sociale

3. Domanda di ricerca: quali sono le politiche a sostegno della natalità e della famiglia più appropriate?

Spesa sociale per famiglie/bambini su PIL (valori percentuali)



3. Domanda di ricerca: quali sono le politiche a sostegno della natalità e della famiglia più appropriate?

In Italia:

- Molte politiche, tra loro poco coordinate
- Politiche che durano meno di una legislatura
- Politiche categoriali e poco efficaci
- Elevata eterogeneità territoriale
- Interventi assistenziali e non promozionali
- Estrema sussidiarietà: reti familiari

3. Domanda di ricerca: quali sono le politiche a sostegno della natalità e della famiglia più appropriate?

Temi della sessione proposti

- Rassegna delle esperienze internazionali nelle politiche per la famiglia e approfondimenti su specifiche misure ed azioni che negli altri paesi hanno favorito la natalità.
- Il costo dei figli e l'analisi degli interventi per il sostegno alla natalità, fra offerta di servizi, trasferimenti diretti o figurativi di natura monetaria (bonus, detrazioni, ecc.) e misure di conciliazione dei tempi di vita e lavoro.
- Progettazione e stima del costo e degli effetti distributivi di ipotesi di riforma delle prestazioni per la famiglia: da una riforma fiscale a favore delle scelte riproduttive all'istituzione di unico trasferimento di natura monetaria.
- Le buone pratiche a livello regionale e locale e l'eterogeneità territoriale nelle prestazioni offerte a sostegno della famiglia.

- If not now, when? The timing of childbirth and labour market outcomes. (A. Verashchagina, M. Picchio, C. Pignini, S. Staffolani)
- Gli effetti di una riforma del sistema fiscale italiano ispirata al quoziente familiare francese (M.L. Maitino, P. Brunori, L. Ravagli e N. Sciclone)
- Economic uncertainty and fertility: a meta-analysis (G. Alderotti, D. Vignoli e M. Baccini)