

Gli stranieri in Toscana: numerosità, lavoro, redditi

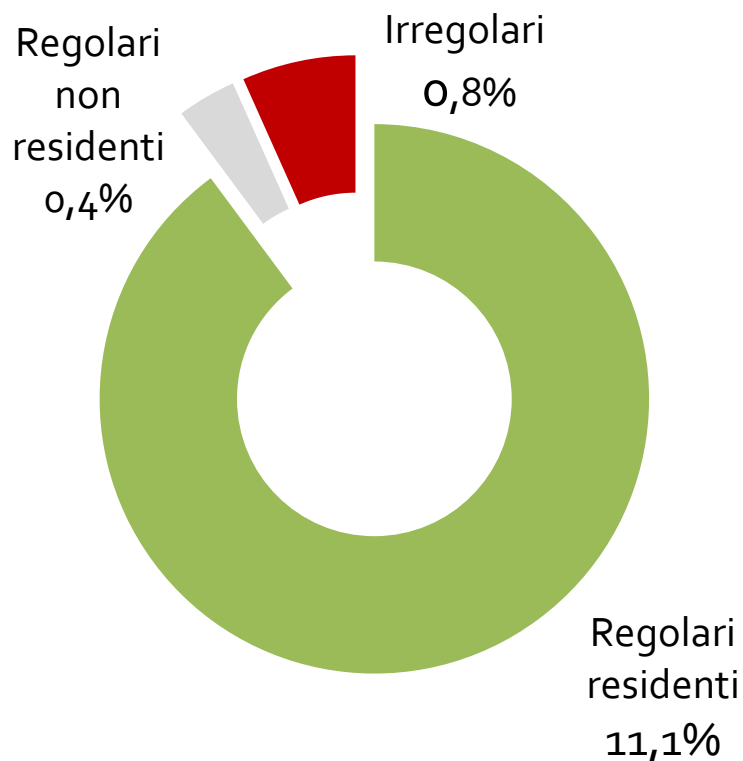
*Maria Luisa Maitino, Donatella Marinari,
Letizia Ravagli, Stefano Rosignoli, Nicola Sciclone*

MIGRANTI E LAVORO IN TOSCANA
Sirius Policy Workshop

Firenze, mercoledì 13 novembre 2019
Campus delle scienze sociali

Il numero degli stranieri in Toscana

STRANIERI PRESENTI IN TOSCANA AL 1° gennaio 2019



	Val ass.	Val. %
ITALIANI RESIDENTI	3.312.259	87,7%
STRANIERI PRESENTI	464.564	12,3%
Stranieri Regolari Residenti	417.382	11,1%
Stranieri Regolari Non Residenti	16.105	0,4%
Stranieri Irregolari Presenti	31.077	0,8%

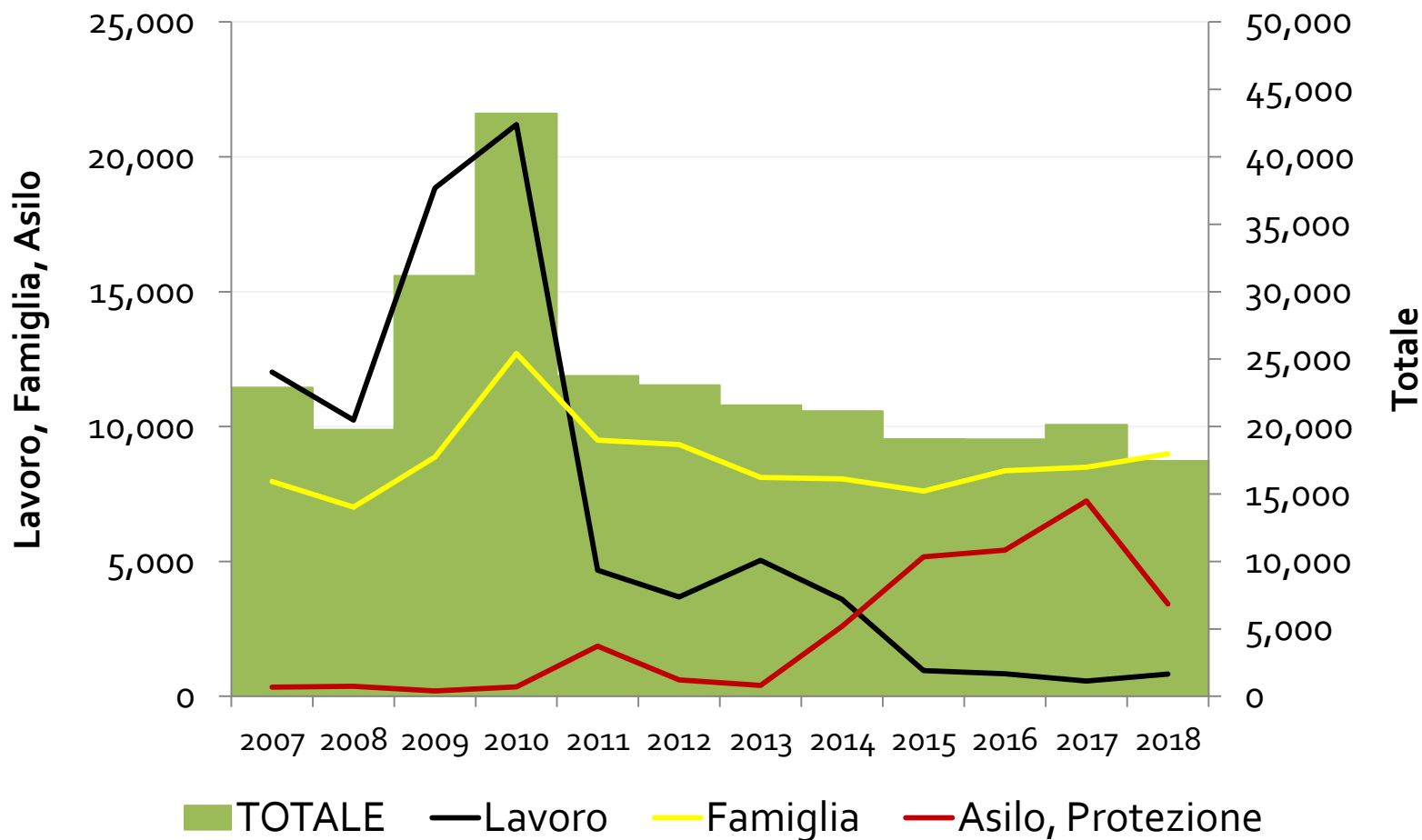
L'impronta della immigrazione

I nuovi italiani	111.114	2,9%
I figli di coppie miste	27.350	0,7%
POPOLAZIONE DI ORIGINE STRANIERA	603.028	16,0%

Fonte: Stime IRPET e elaborazioni su dati ISTAT

I nuovi ingressi regolari

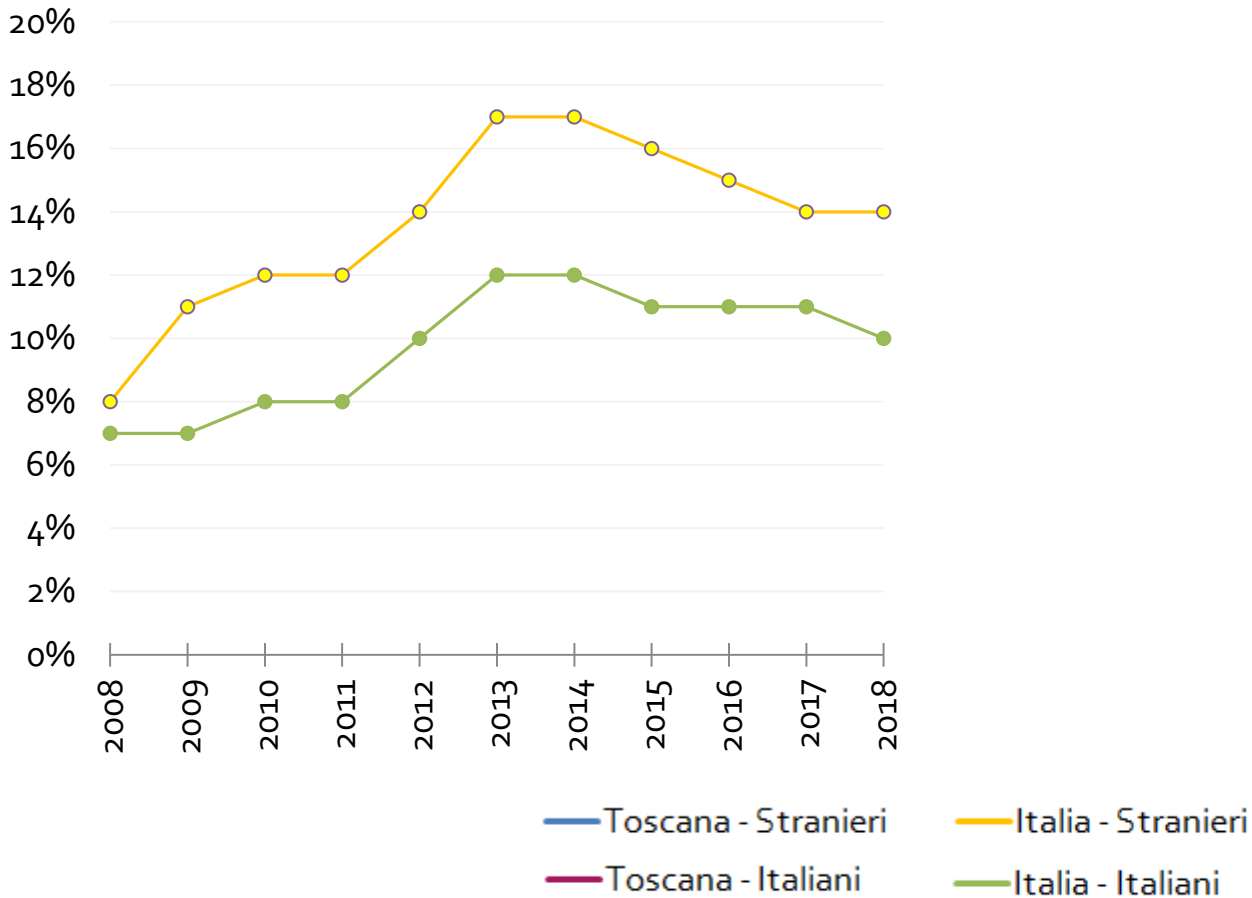
NUOVI PERMESSI RILASCIATI PER MOTIVO



Fonte: elaborazioni IRPET su dati del Ministero dell'Interno

Occupazione e disoccupazione: le dinamiche degli ultimi 10 anni

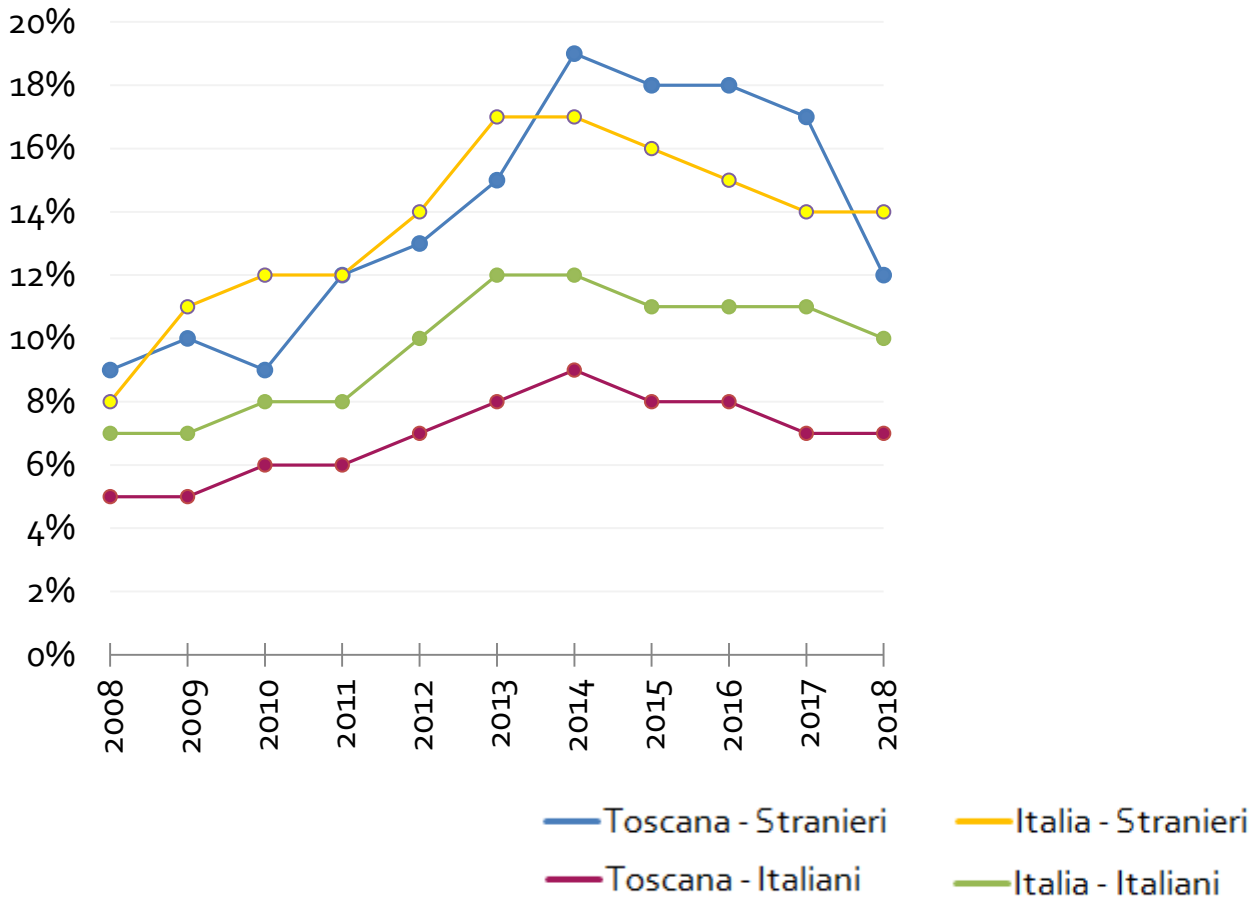
TASSO DI DISOCCUPAZIONE



Fonte: elaborazioni IRPET su dati FDL ISTAT

Occupazione e disoccupazione: le dinamiche degli ultimi 10 anni

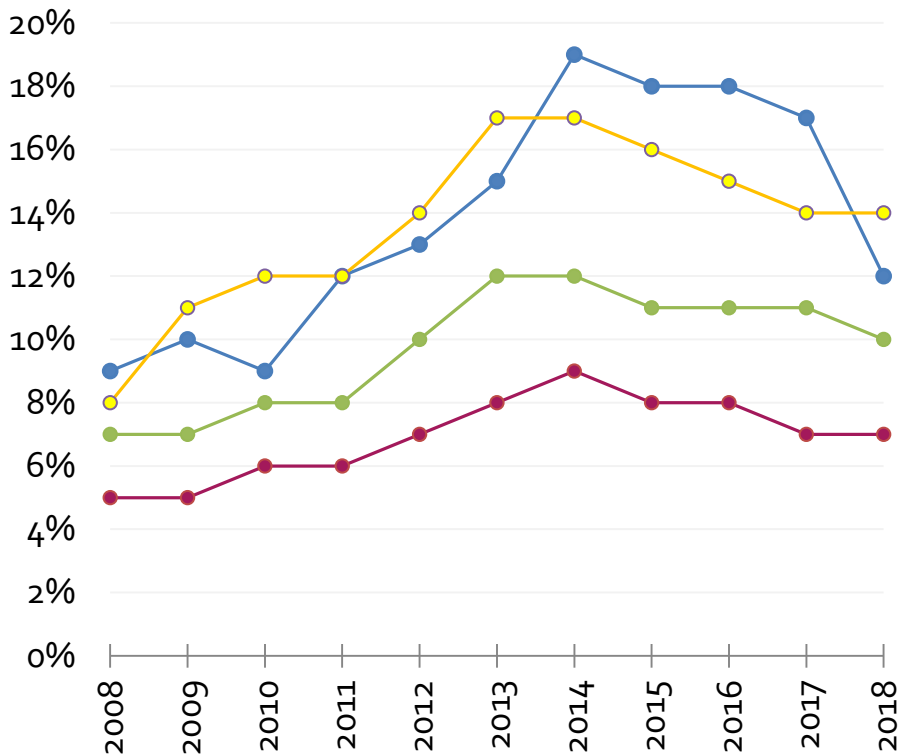
TASSO DI DISOCCUPAZIONE



Fonte: elaborazioni IRPET su dati FDL ISTAT

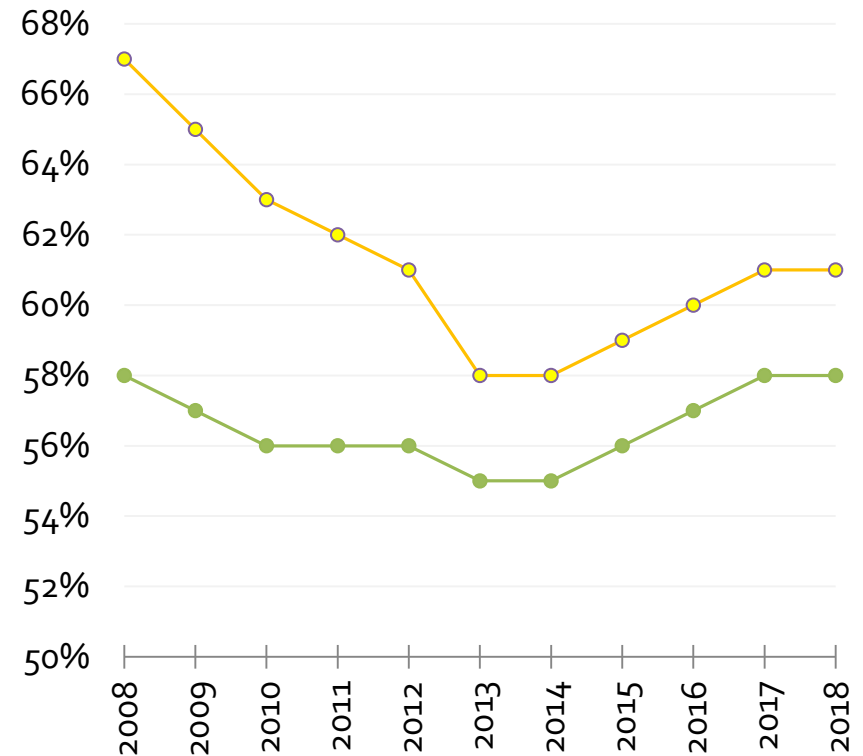
Occupazione e disoccupazione: le dinamiche degli ultimi 10 anni

TASSO DI DISOCCUPAZIONE



— Toscana - Stranieri
— Toscana - Italiani

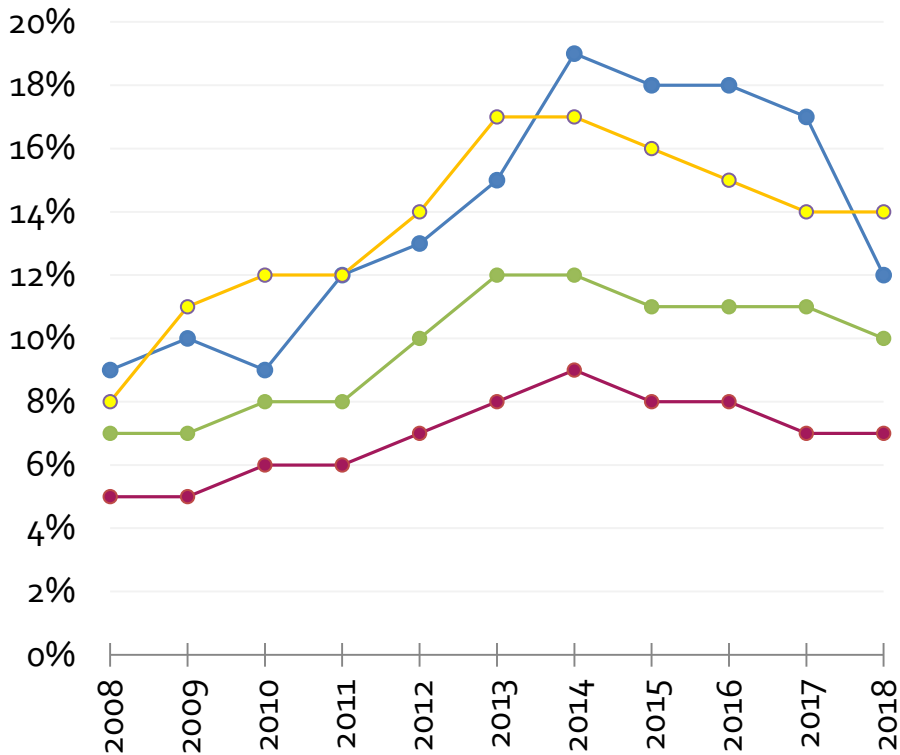
TASSO DI OCCUPAZIONE (15-65)



— Italia - Stranieri
— Italia - Italiani

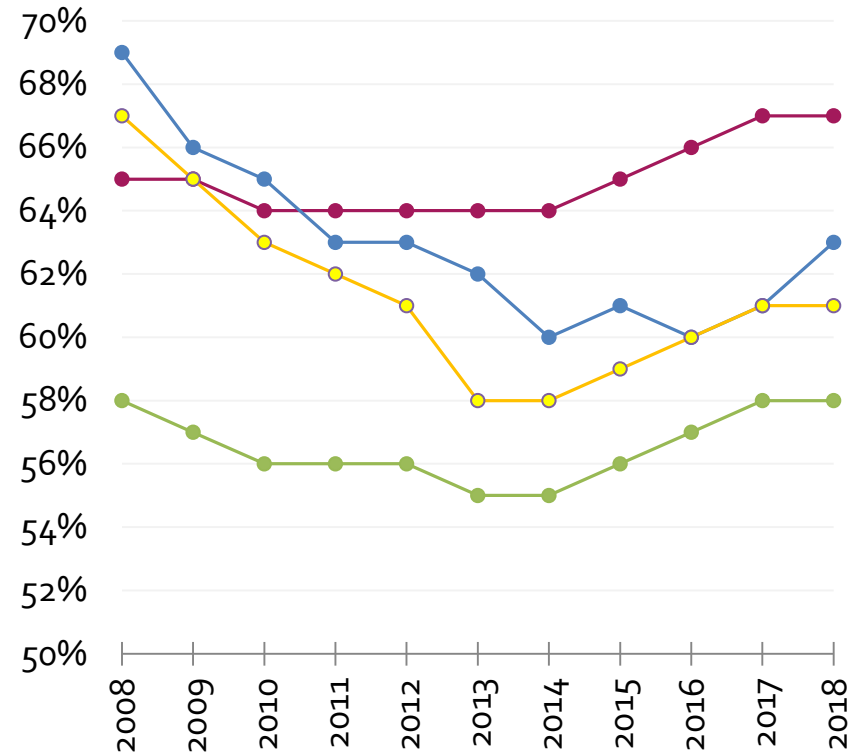
Occupazione e disoccupazione: le dinamiche degli ultimi 10 anni

TASSO DI DISOCCUPAZIONE



— Toscana - Stranieri
— Toscana - Italiani

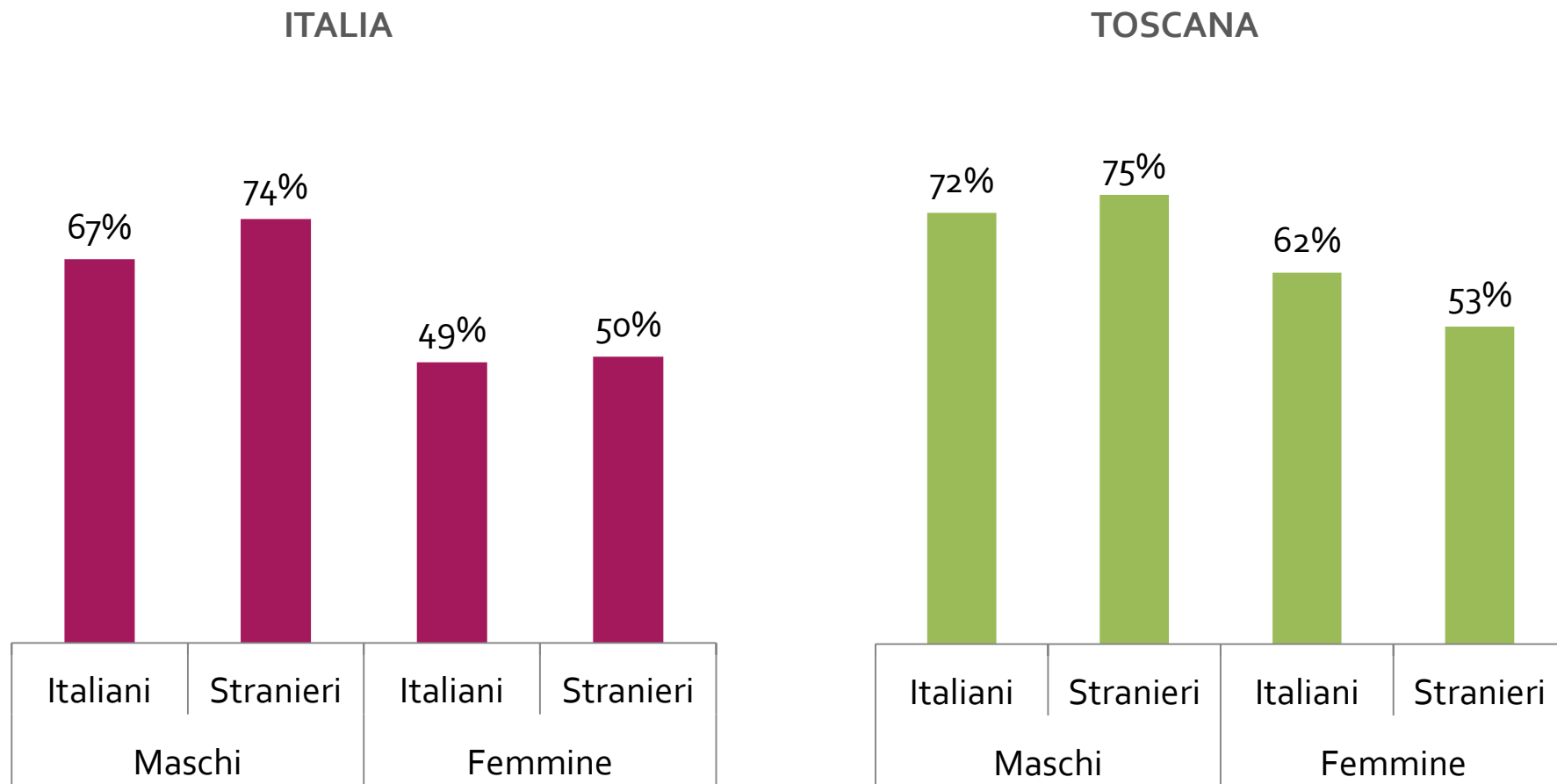
TASSO DI OCCUPAZIONE (15-65)



— Italia - Stranieri
— Italia - Italiani

Fonte: elaborazioni IRPET su dati FDL ISTAT

Il tasso di occupazione per genere



Fonte: elaborazioni IRPET su dati FDL ISTAT 2018

Gli stranieri sono più occupati degli italiani?

MODELLO LINEARE DELLA PROBABILITÀ DI ESSERE OCCUPATO - ITALIA

Variabile indipendente	Coefficiente	Pr > t
Intercetta	-0,642	<.0001
Età	0,059	<.0001
Età ²	-0,001	<.0001
Nord	0,176	<.0001
Centro	0,164	<.0001
Capofamiglia	0,134	<.0001
Maschio	0,156	<.0001
Obbligo	-0,216	<.0001
Obbligo*Straniero	0,144	<.0001
Straniero	-0,112	<.0001



Differenza tra stranieri con obbligo e italiani con obbligo

$$0.144 - 0.112 = 0.032$$

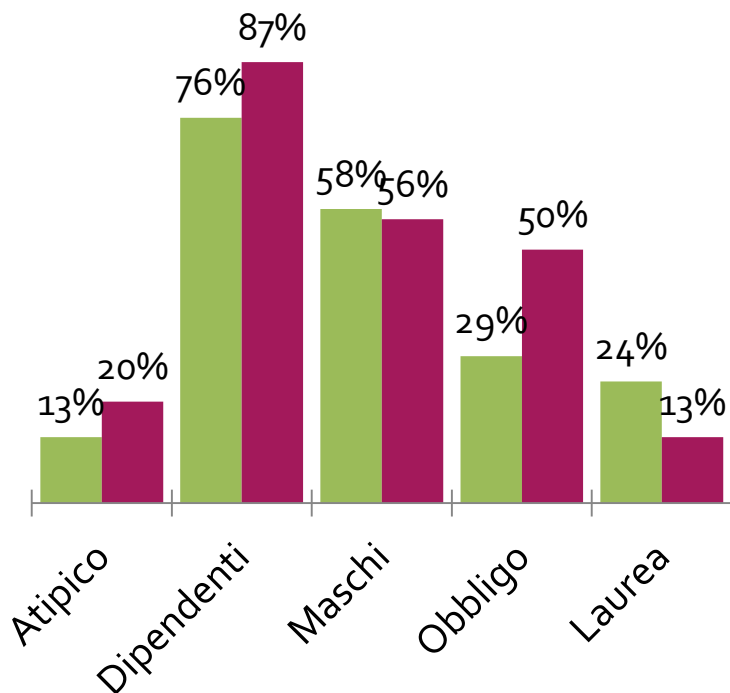
Differenza tra stranieri con titolo alto e italiani con titolo alto

$$-0.112$$

*Stima sui 15-65 anni non in percorsi di istruzione e formazione

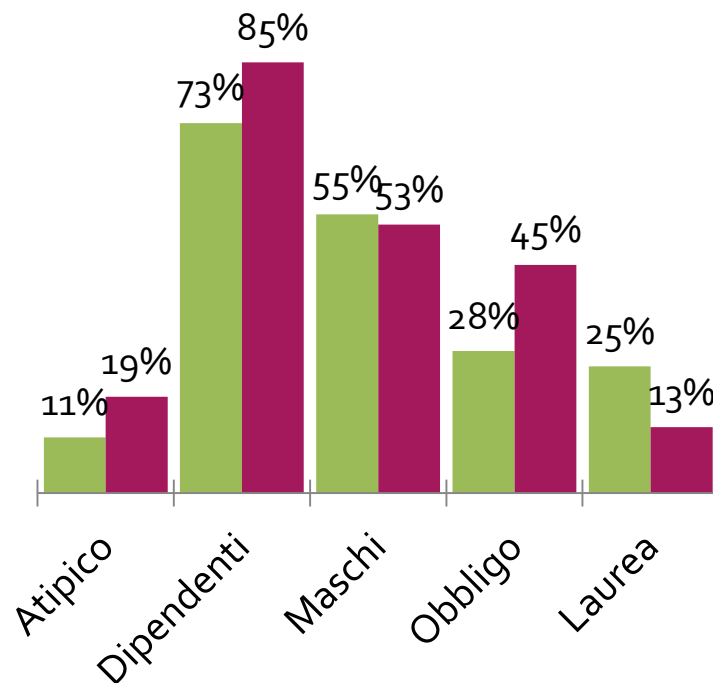
Gli occupati per principali caratteristiche

ITALIA



Età media: 45 vs 41 anni

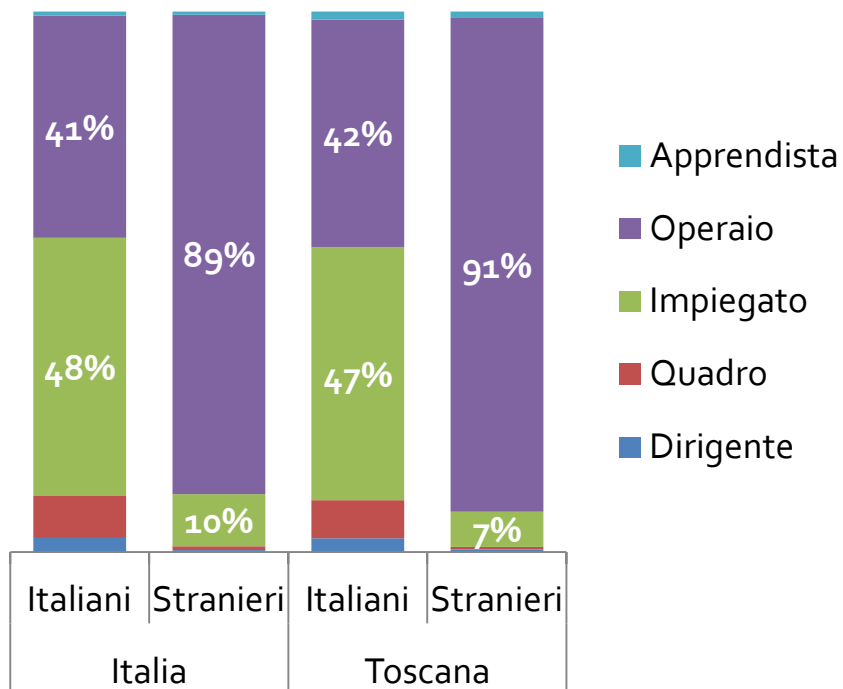
TOSCANA



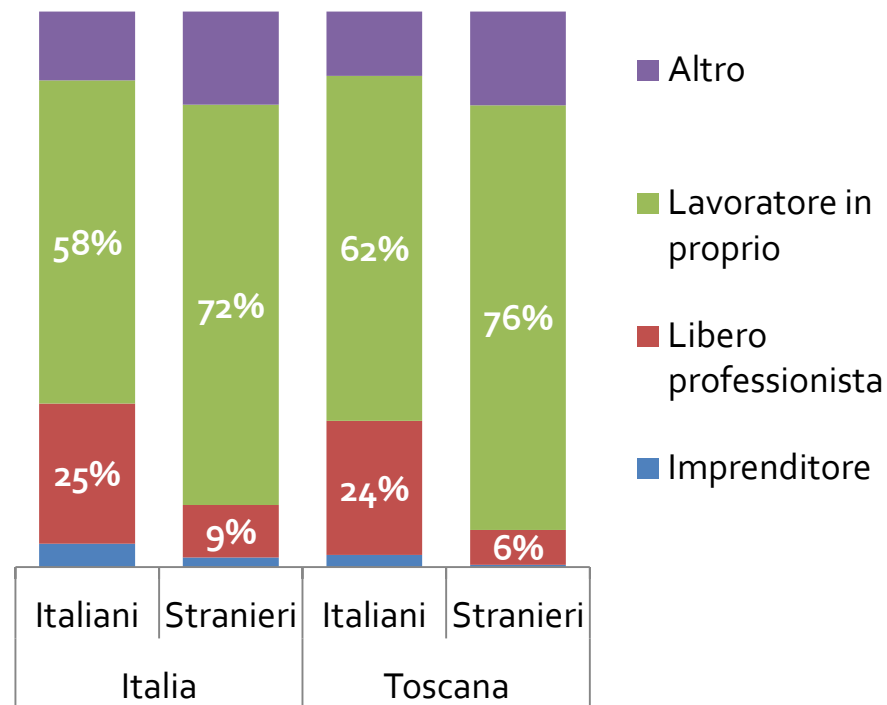
Età media: 46 vs 42 anni

Gli occupati per tipologia di lavoro dipendente e autonomo

OCCUPATI DIPENDENTI



OCCUPATI INDIPENDENTI



Gli occupati per settore di attività

DISTRIBUZIONE DELLE UNITA' DI LAVORO PER SETTORE DI ATTIVITÀ

Settori di attività	Italia		Toscana	
	Italiani	Stranieri	Italiani	Stranieri
Agricoltura e silvicoltura	5%	4%	4%	3%
Industria	22%	26%	23%	34%
<i>Industrie tessili, abbigliamento, pelli e accessori</i>	2%	4%	5%	15%
<i>Costruzioni</i>	6%	9%	6%	10%
Servizi	73%	70%	72%	63%
<i>Servizi di alloggio e ristorazione</i>	5%	11%	6%	11%
<i>Commercio</i>	15%	10%	15%	10%
<i>Servizi alle imprese</i>	12%	9%	12%	7%
<i>PA, sanità, istruzione</i>	19%	17%	18%	15%
<i>Servizi ICT, finanziari, assicurativi, legali</i>	6%	2%	6%	1%

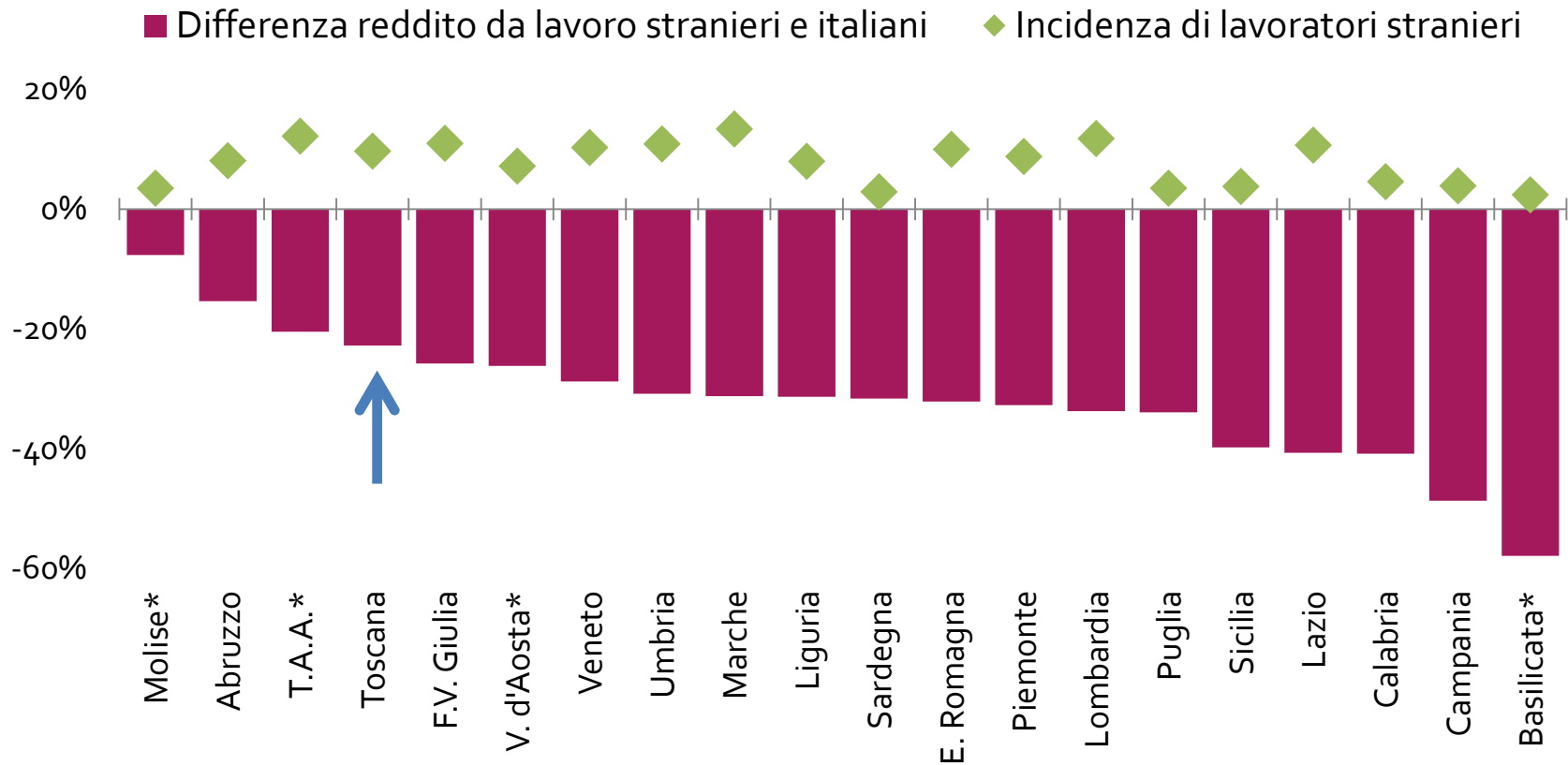
Fonte: elaborazioni IRPET su dati Contabilità Nazionale

Localizzazione e attività lavorativa per nazionalità

Nazionalità	Settori di attività	Sistemi Locali del Lavoro	Popolazione nei SLL
Cina	Confezioni in pelle, abbigliamento, tessile	Prato, Firenze	73%
Perù, Sri Lanka, Filippine	Assistenza persona, domestico	Firenze, Pisa, Lucca	69%
Kosovo	Agricoltura, costruzioni	Siena, Firenze	62%
Macedonia	Agricoltura	Sistemi Locali del Sud	48%
Pakistan	Agricoltura, oreficeria, tessile, commercio (sia dip. sia auton.)	Prato, Arezzo, Firenze	62%
Bangladesh	Oreficeria, commercio (sia dip. sia auton.), lav. metalli	Firenze, Arezzo, Pisa	64%
Senegal	Industria conciaria, commercio (autonomi)	S. Miniato, Firenze, Pontedera, Pisa	52%
India	Lavorazione metalli, domestico, turismo	Montevarchi, Firenze	46%
Moldova (donne)	Assistenza persona, domestico, turismo	Firenze, Grosseto, costa sud	54%

Fonte: elaborazioni e stime IRPET su dati ISTAT

Il differenziale di reddito da lavoro tra italiani e stranieri



-31% - 5.700 € in Italia

-23% - 4.300 € in Toscana

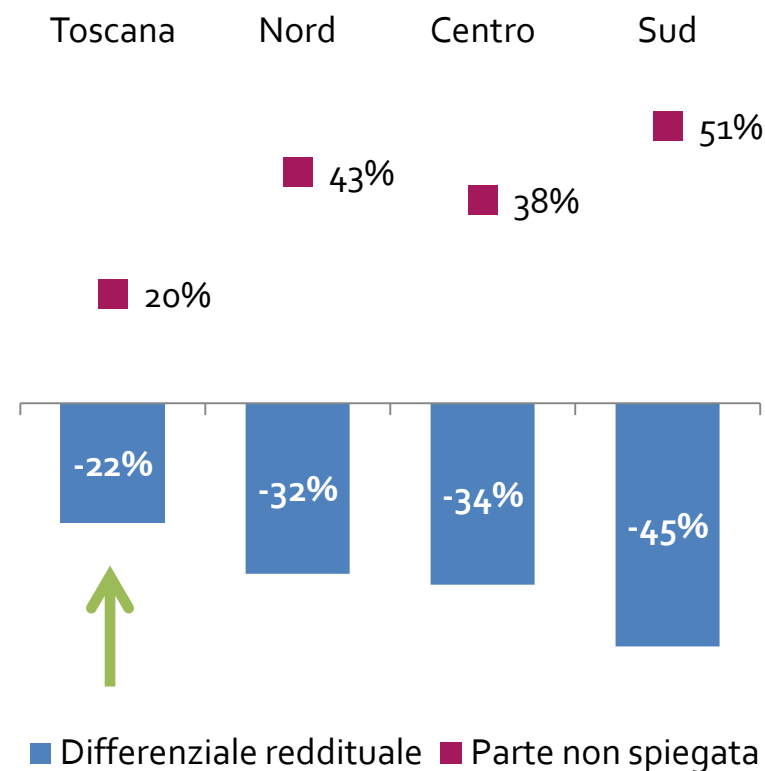
Fonte: stime su EUSILC 2017

Il differenziale di reddito da lavoro "non spiegato"

SCOMPOSIZIONE DI OAXACA DEL DIFFERENZIALE REDDITUALE DA LAVORO ORARIO - ITALIA

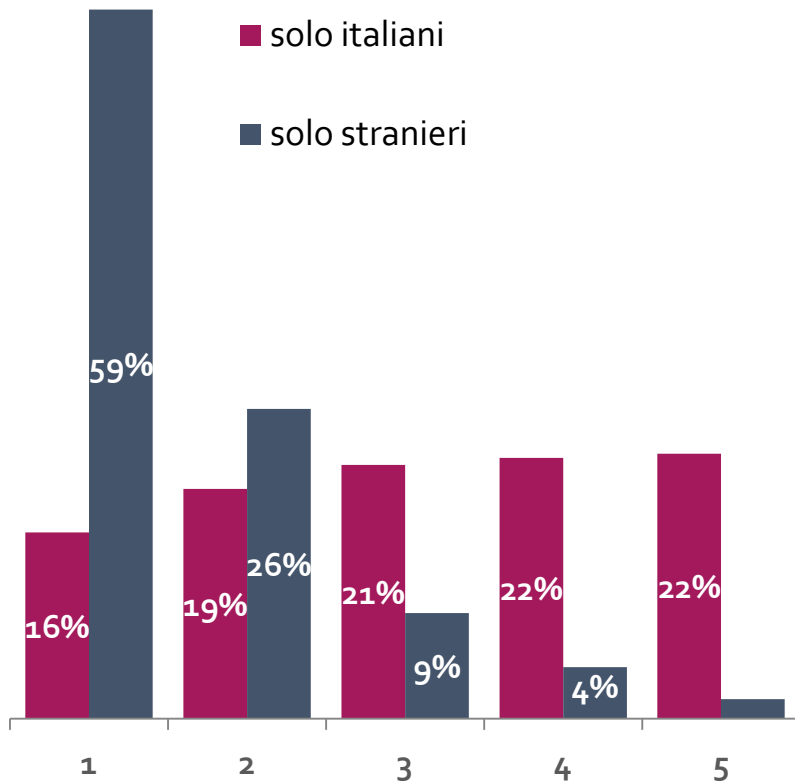
Reddito da lavoro orario italiani (€)	9,7
Reddito da lavoro orario stranieri (€)	6,5
Differenza italiani – stranieri (€)	1,5
PARTE SPIEGATA %	56,3
Contributo delle caratteristiche nello spiegare il differenziale (%)	
Età	3,5
Agricoltura	5,8
Costruzioni	2,0
Servizi	-0,6
Operaio	-6,3
Quadro	4,4
Maschio	0,6
Obbligo	13,4
Laurea	7,3
Contratto atipico	13,4
Anni di esperienza lavorativa	16,5
Nord	-2,8
Centro	-1,1
PARTE NON SPIEGATA %	43,7

DIFFERENZIALE REDDITUALE TOTALE E "NON SPIEGATO"



La distribuzione del reddito e la povertà familiare

DISTRIB. FAMIGLIE PER QUINTI DI REDDITO
FAMILIARE LORDO EQUIVALENTE - TOSCANA



- percettori di reddito

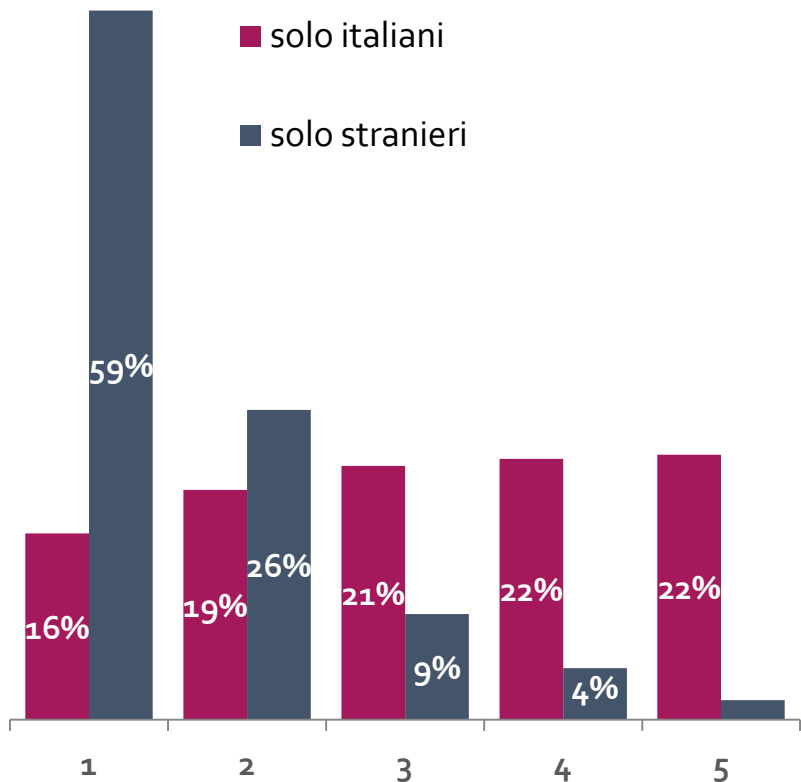
- mesi lavorati

+ carichi familiari

Fonte: stime su Archimede 2015 e EUSILC 2017

La distribuzione del reddito e la povertà familiare

DISTRIB. FAMIGLIE PER QUINTI DI REDDITO
FAMILIARE LORDO EQUIVALENTE - TOSCANA

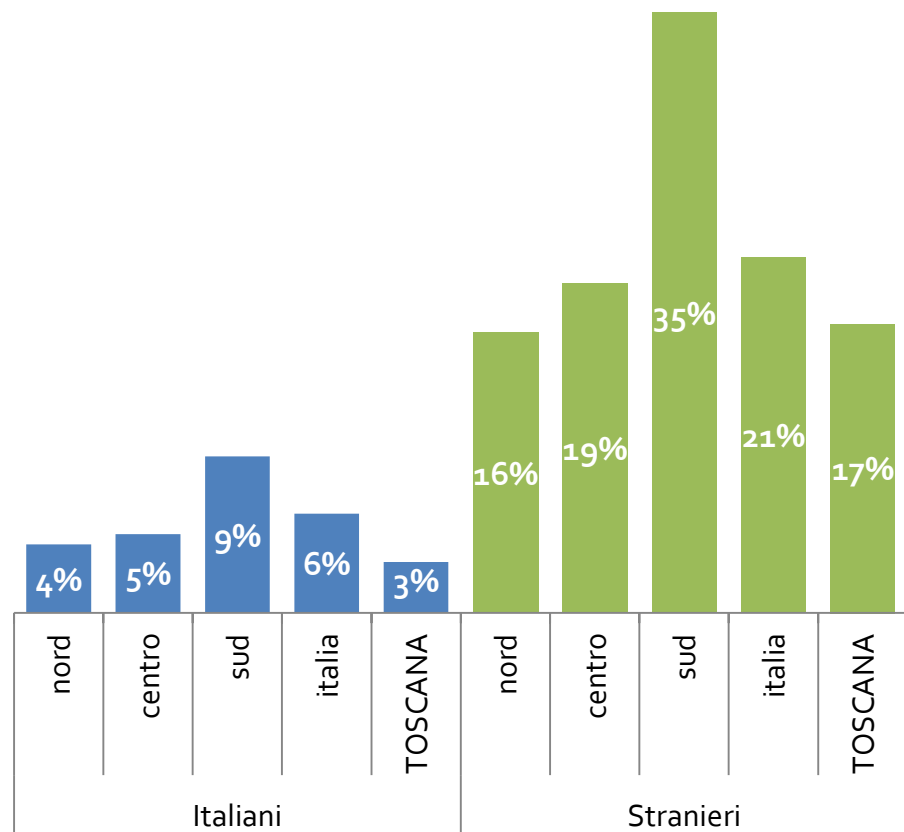


- percettori di reddito

- mesi lavorati

+ carichi familiari

QUOTA DI FAMIGLIE IN POVERTÀ ASSOLUTA



Fonte: stime su Archimede 2015 e EUSILC 2017