

IRPET *webinar*

15 luglio 2010 alle ore 10.30

Presentazione del Rapporto

La situazione economica, il lavoro e le disuguaglianze in Toscana ai tempi del Covid-19

Stefano Casini Benvenuti, Leonardo Ghezzi e Nicola Sciclone



Segreteria organizzativa:
segreteria.convegni@irpet.it



IRPET Istituto Regionale
Programmazione
Economica
della Toscana

Il Covid-19 e l'impatto sull'economia toscana

A cura di Leonardo Ghezzi
Dirigente IRPET

Il Covid-19 e
l'impatto
sull'economia
toscana

LA TOSCANA OGGI

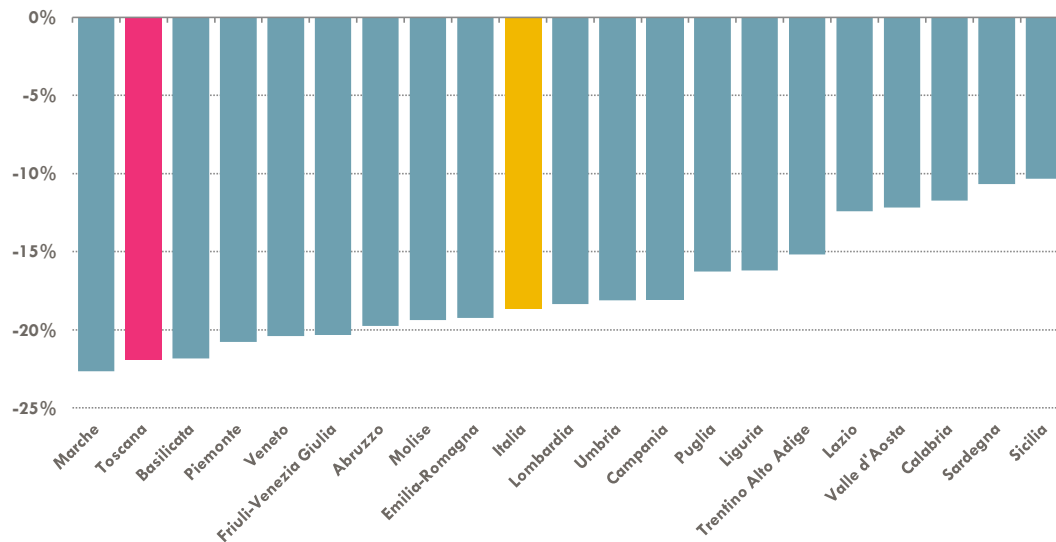


Il Covid-19 e
l'impatto
sull'economia
toscana

LA TOSCANA OGGI

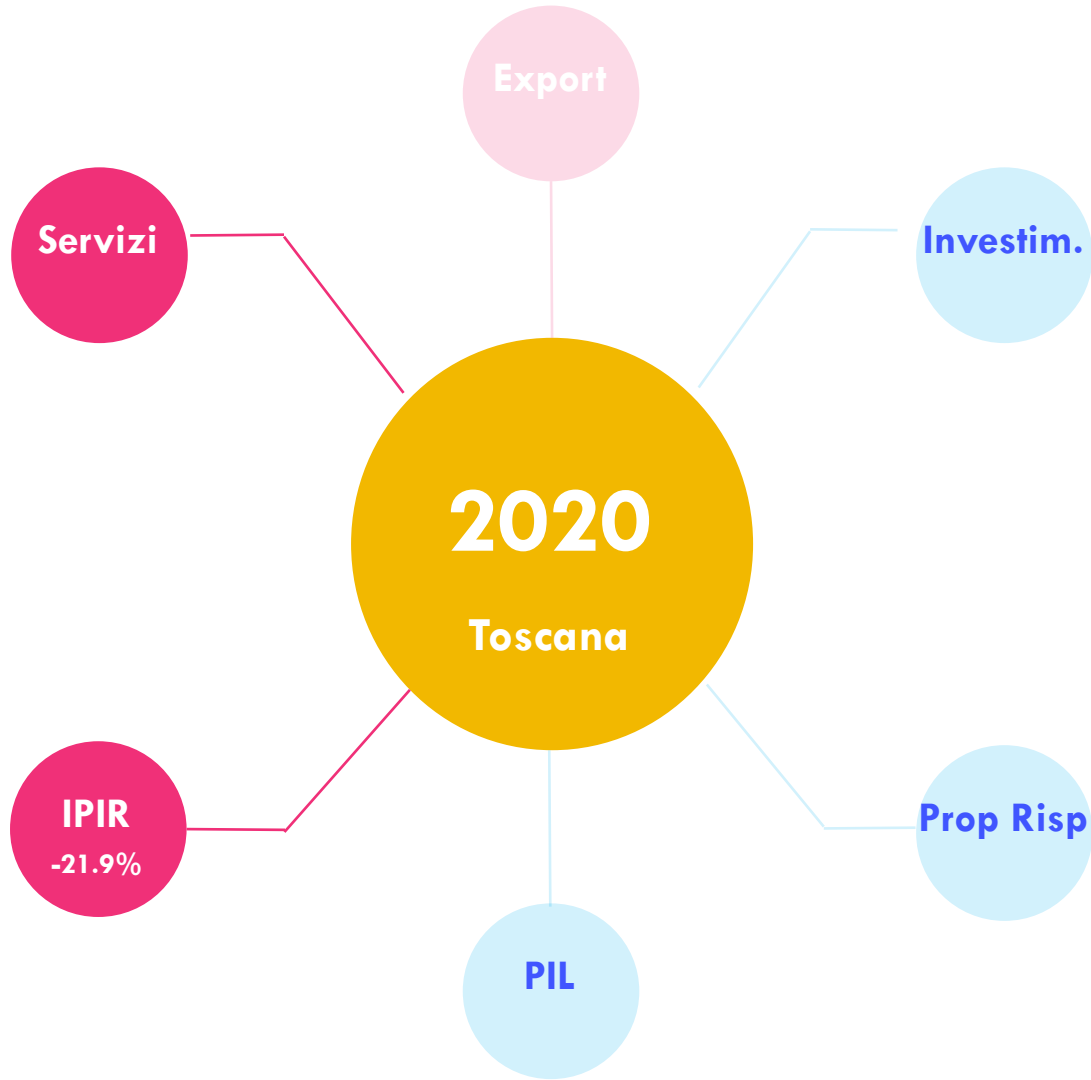
Indice della produzione industriale.

Var. % I quadr. '20 vs I quadr. '19



Fonte: elaborazioni IRPET su dati ISTAT

IPIR
-21.9%

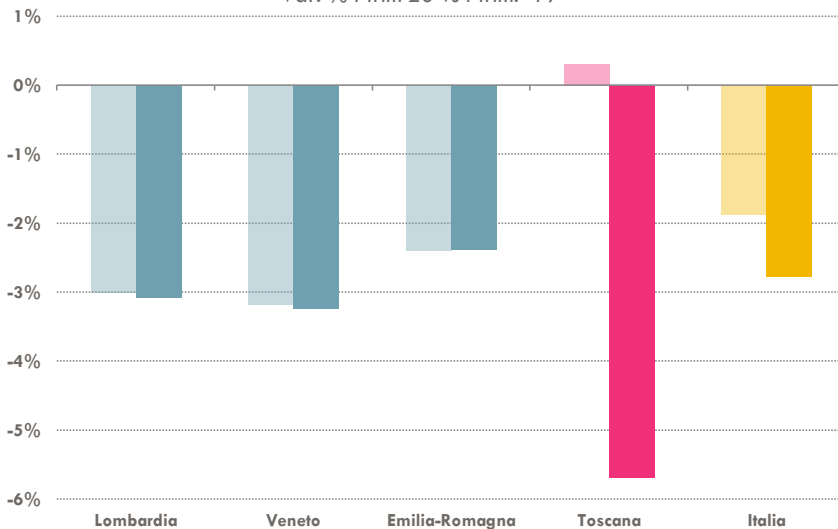


Il Covid-19 e
l'impatto
sull'economia
toscana

LA TOSCANA OGGI

Esportazioni estere.

Var. % I trim'20 vs I trim. '19



Fonte: elaborazioni IRPET su dati ISTAT

Export
2020
-18.6%

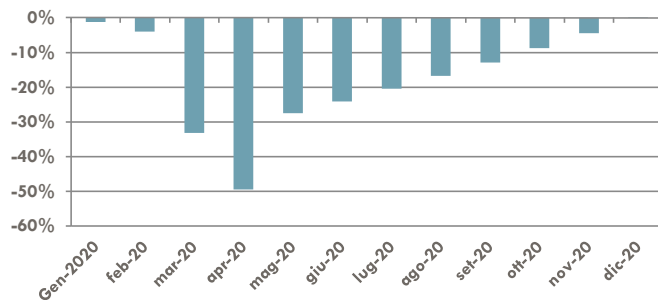
Export
I trim
-5.7%



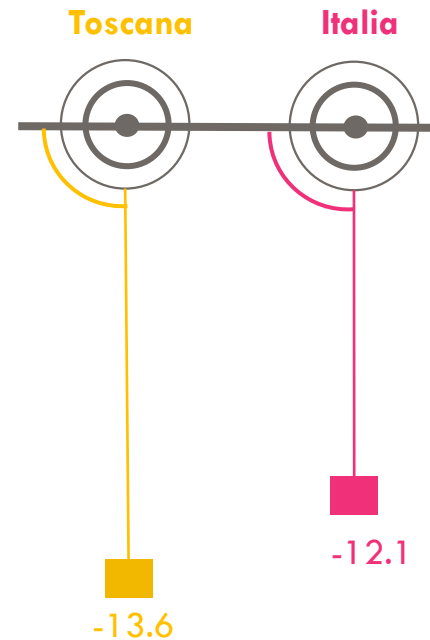
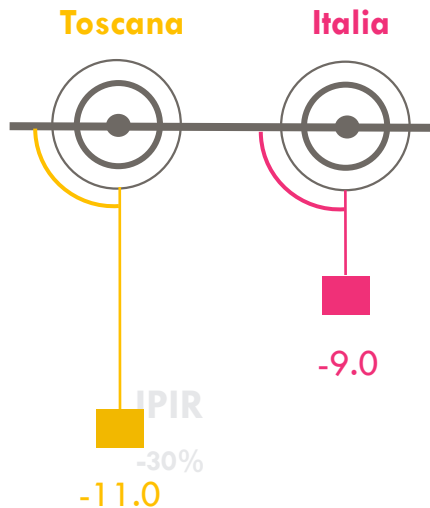
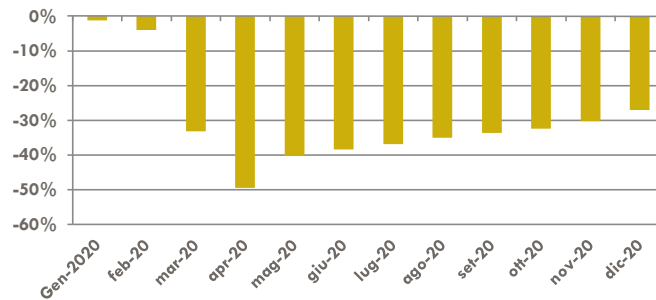
Il Covid-19 e l'impatto sull'economia toscana

LA TOSCANA OGGI

Profilo della produzione industriale – recupero rapido



Profilo della produzione industriale – recupero lento





Il Covid-19 e
l'impatto
sull'economia
toscana

EVITIAMO
DI
TORNARE
A IERI

PIL 2019

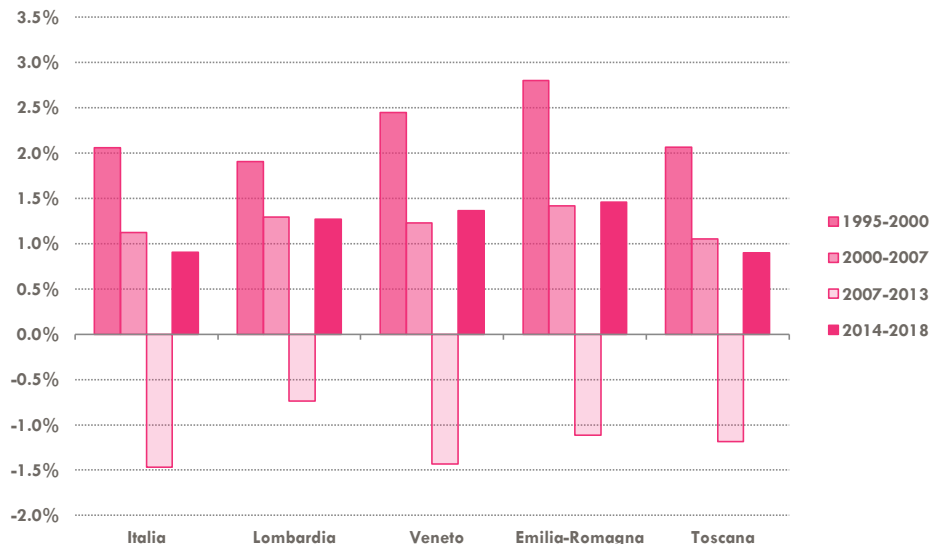
+0.9

**CRESCITA
TOSCANA**

In rallentamento
rispetto al recente
passato



PIL
Tasso di var. %. Prezzi costanti



Fonte: elaborazioni IRPET su dati ISTAT

EVITIAMO DI TORNARE A IERI

PIL 2019

**CRESCITA
TOSCANA**

In rallentamento
rispetto al recente
passato



EXP 2019

+5.9

**COMPETITIVITA'
TOSCANA**

Si conferma la
competitività della
imprese toscane
ma...



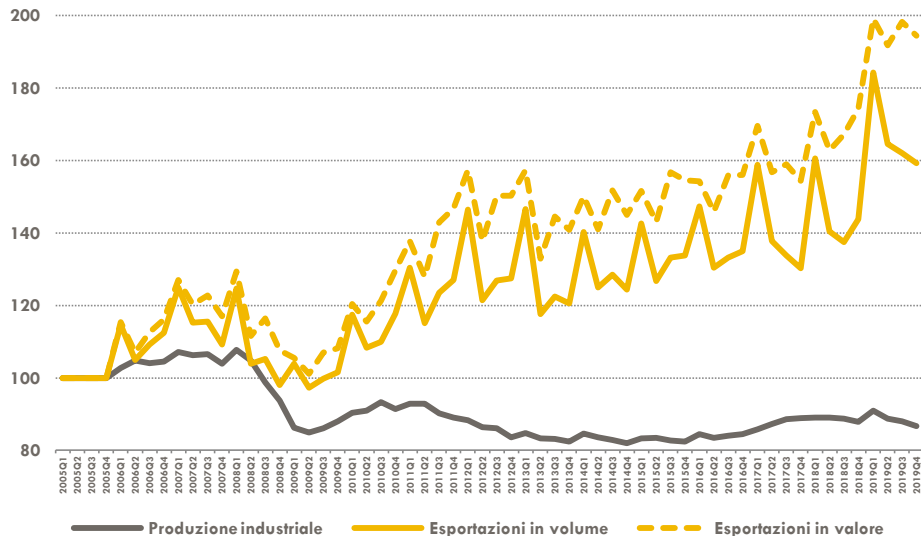
Il Covid-19 e
l'impatto
sull'economia
toscana

EVITIAMO
DI
TORNARE
A IERI



Esportazioni estere e produzione industriale in Toscana

Tasso di var. % tendenziali



Fonte: elaborazioni IRPET su dati ISTAT

EVITIAMO DI TORNARE A IERI

PIL 2019

**CRESCITA
TOSCANA**

In rallentamento
rispetto al recente
passato



EXP 2019

**COMPETITIVITA'
TOSCANA**

Si conferma la
competitività della
imprese toscane
ma...



INV 2019

+1.5

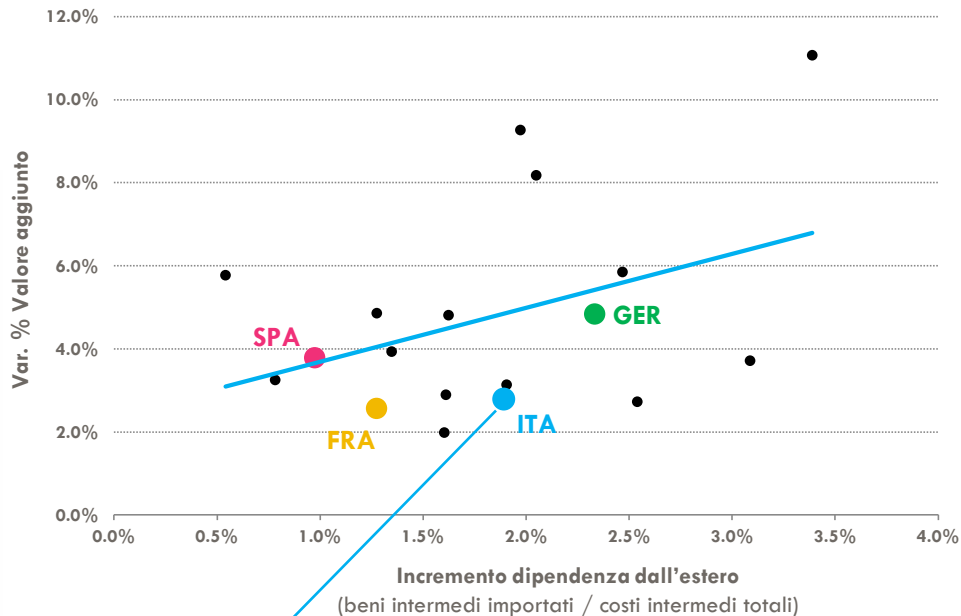
**CAPITALE
PRODUTTIVO**

Stiamo vivendo un
progressivo
invecchiamento
del sistema



Il Covid-19 e
l'impatto
sull'economia
toscana

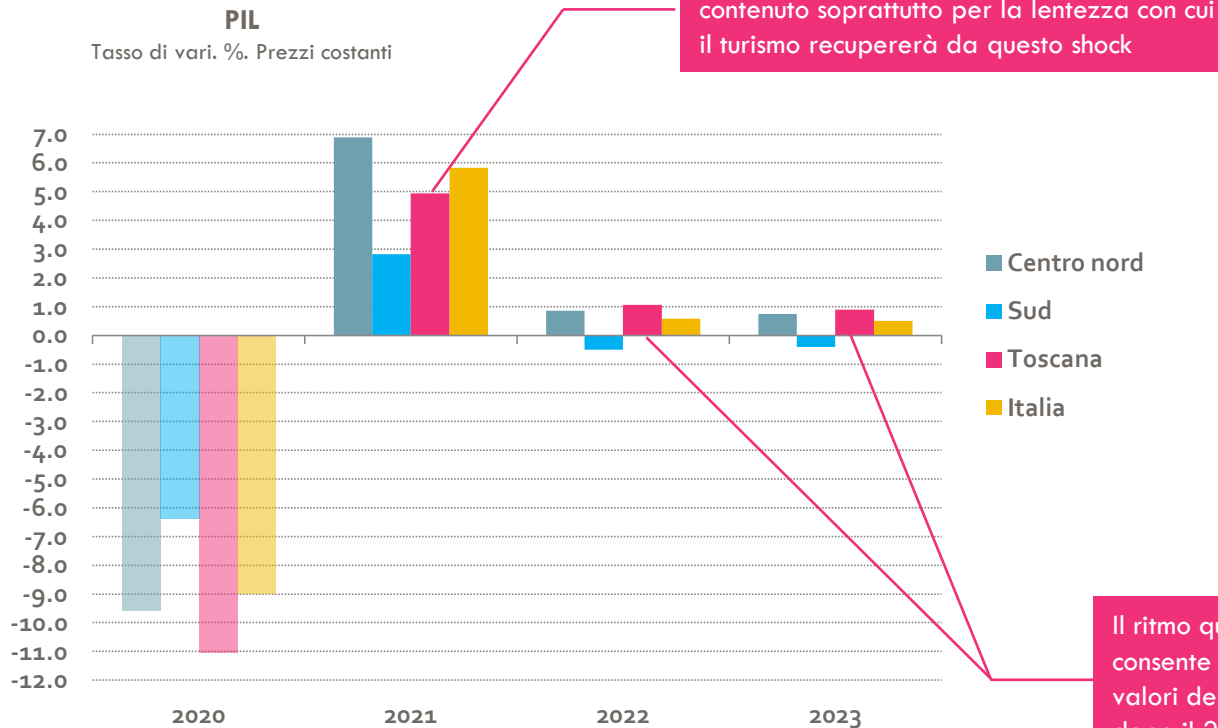
EVITIAMO
DI
TORNARE
A IERI



Italia la **più distante** dal comportamento "normale" ...
come se l'incremento dei beni importati non fosse un
fattore strategico per lo sviluppo ... ma fosse un
processo subito che non ha portato i benefici ... segno di
un **processo di deindustrializzazione?**!

Il Covid-19 e
l'impatto
sull'economia
toscana

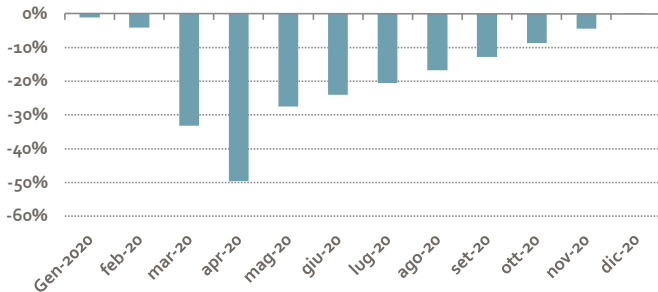
UNO SGUARDO A DOMANI



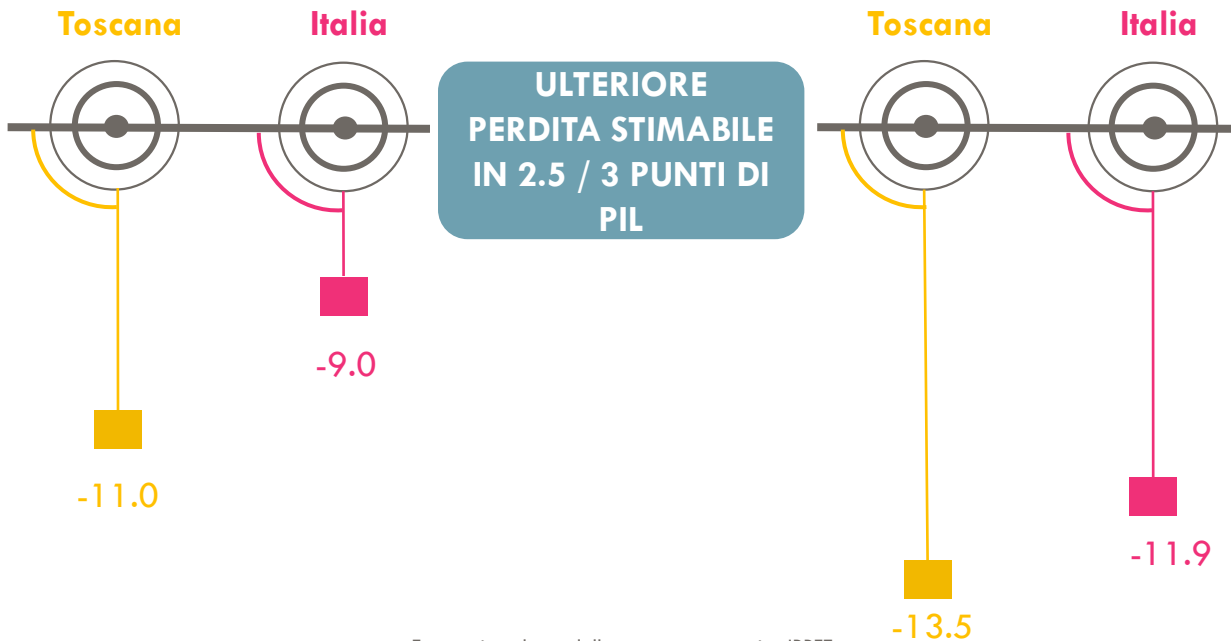
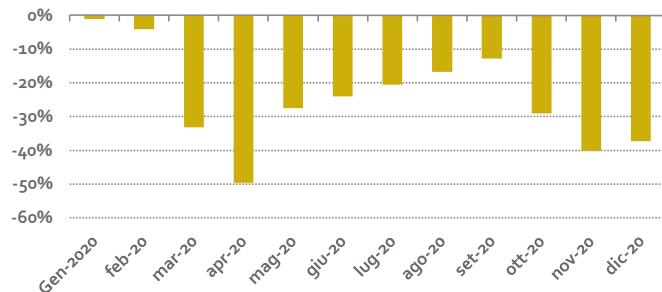
Fonte: stime da modello macroeconomico IRPET

QUALI
RISCHI?
seconda
ondata
contagi

Profilo della produzione industriale con 1 ondata

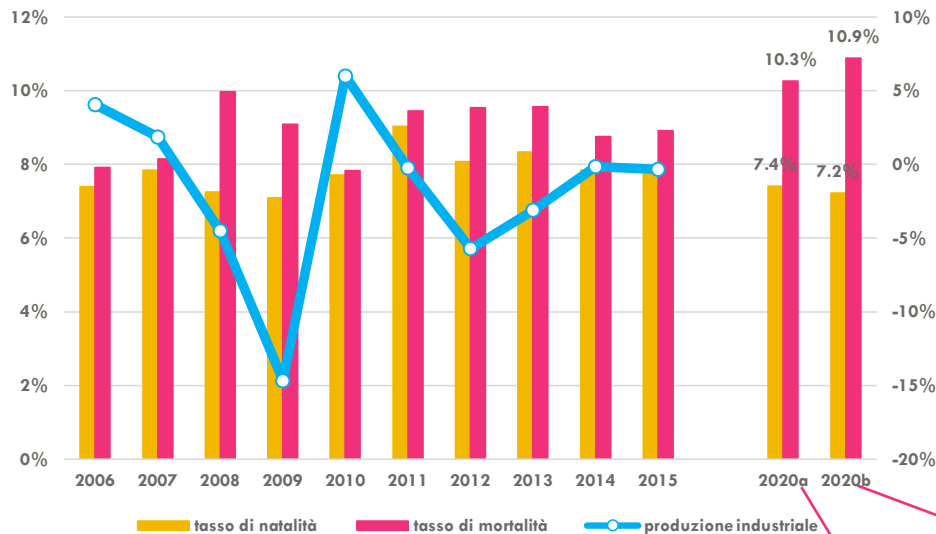


Profilo della produzione industriale con 2 ondata



QUALI
RISCHI?
aumento
mortalità
imprese

Tasso di natalità, mortalità e indice della produzione industriale
Settore manifatturiero



Fonte: elaborazioni IRPET

Crescita potenziale della
regione allo 0.4% medio
annuo

Crescita potenziale della
regione allo 0.5% medio
annuo