

IRPET

Istituto Regionale
Programmazione
Economica
della Toscana

DALL'ANALISI ALLA PROGRAMMAZIONE
L'Osservatorio regionale educazione e istruzione:
le novità e gli approfondimenti
14|12|2021

Rapporto sulla povertà e disuguaglianza educativa in Toscana

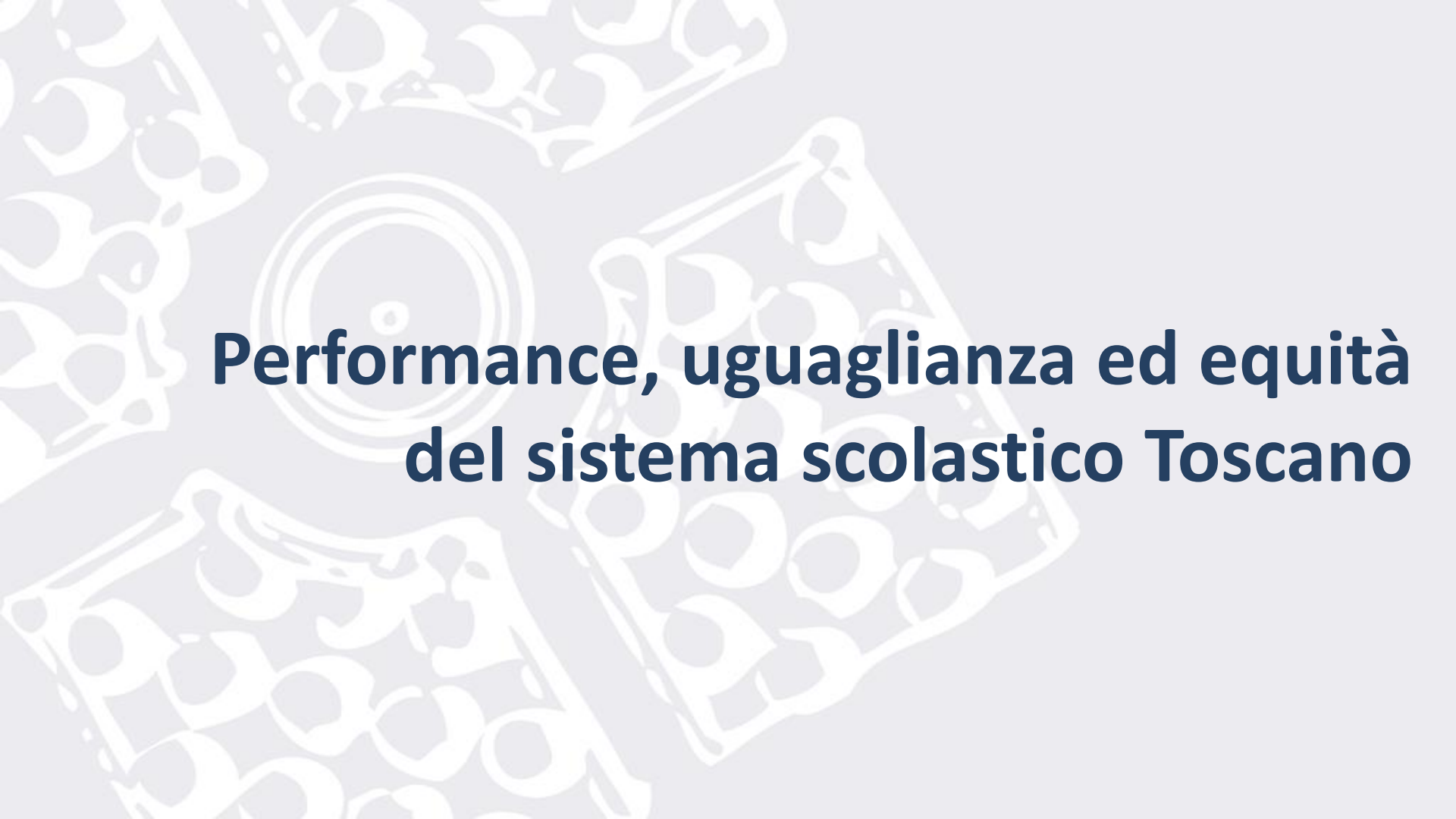
Silvia Duranti- Irpel

Il rapporto in pillole

- ✓ Gli studenti toscani hanno livelli di apprendimento in linea con le regioni del Nord nel ciclo primario, ma **perdono terreno nella scuola secondaria superiore**.
- ✓ Le **variabilità dei risultati scolastici tra Conferenze Zonali è modesta**, ma cresce col progredire dei gradi di istruzione.
- ✓ Sono troppi gli studenti che lasciano le superiori con **competenze insufficienti a lettura o matematica**, soprattutto nei professionali.
- ✓ Si conferma **la relazione tra background familiare e performance degli studenti**, forte soprattutto alle medie e in linea con la media nazionale.

Il rapporto in pillole

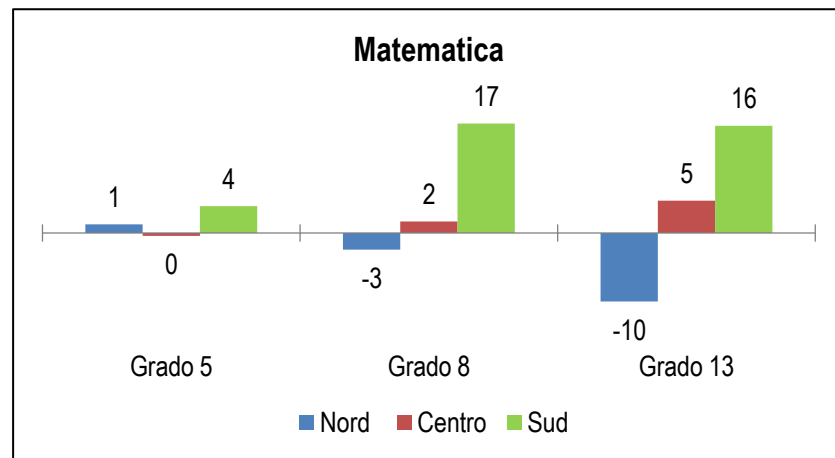
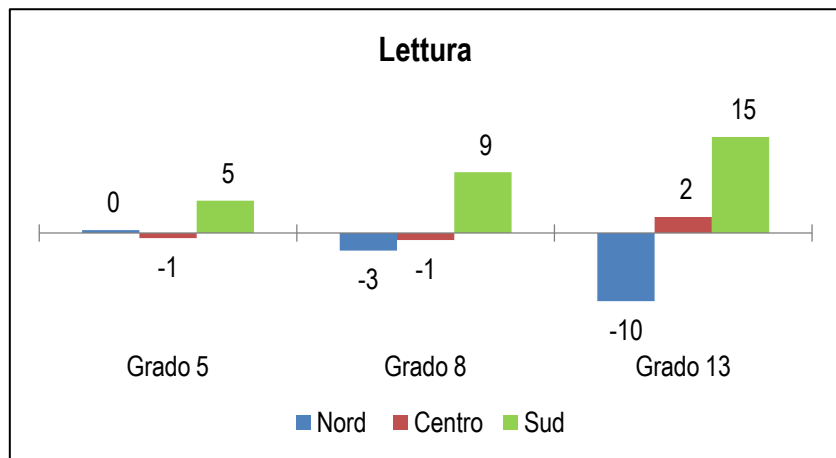
- ✓ Con la pandemia, **i livelli di apprendimento nella scuola secondaria superiore hanno subito un crollo**, con una certa correlazione tra chiusure e peggioramento dei punteggi Invalsi.
- ✓ **Esiste una buona percentuale di studenti resilienti**, che riescono a raggiungere un livello soddisfacente di competenze pur partendo da condizioni di svantaggio. I fattori del loro successo sono legati anche alle caratteristiche della classe e del docente.
- ✓ Nel passaggio dalla scuola media alla scuola superiore **sono più gli studenti che peggiorano il proprio livello di competenze** di quelli che hanno un miglioramento.



**Performance, uguaglianza ed equità
del sistema scolastico Toscano**

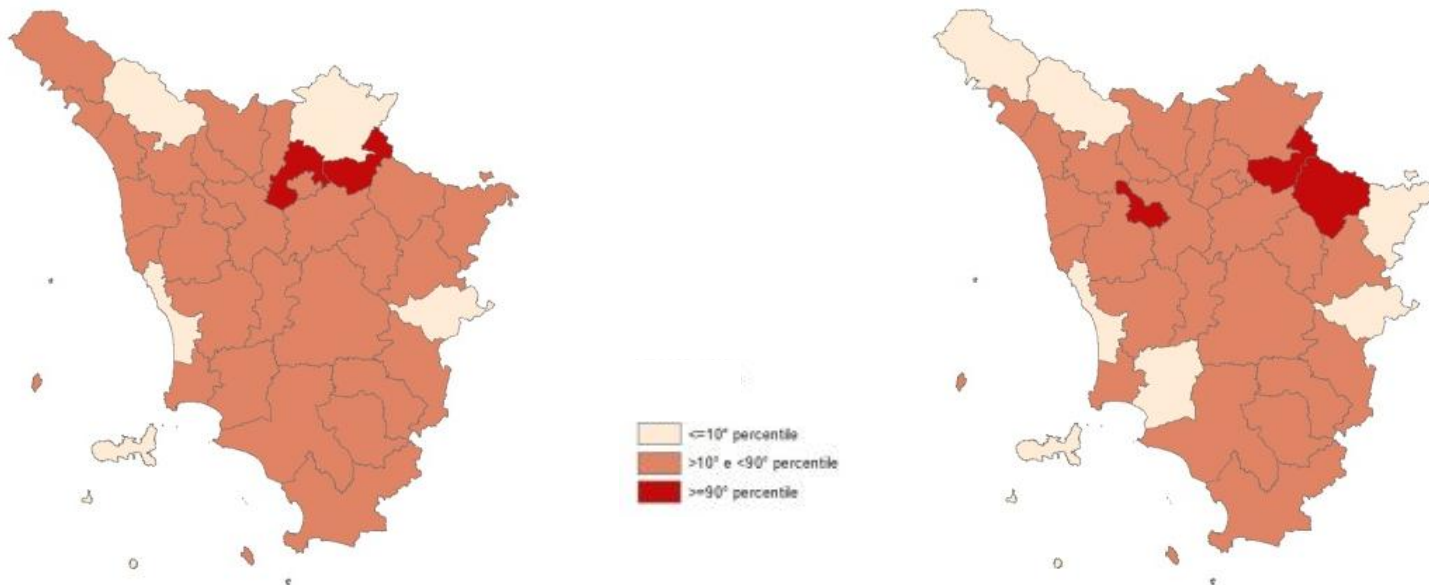
La performance del sistema scolastico toscano (1)

DIFFERENZA TRA IL PUNTEGGIO INVALSI DELLA TOSCANA E QUELLO DELLE MACRO-AREE. A.S 2018/19



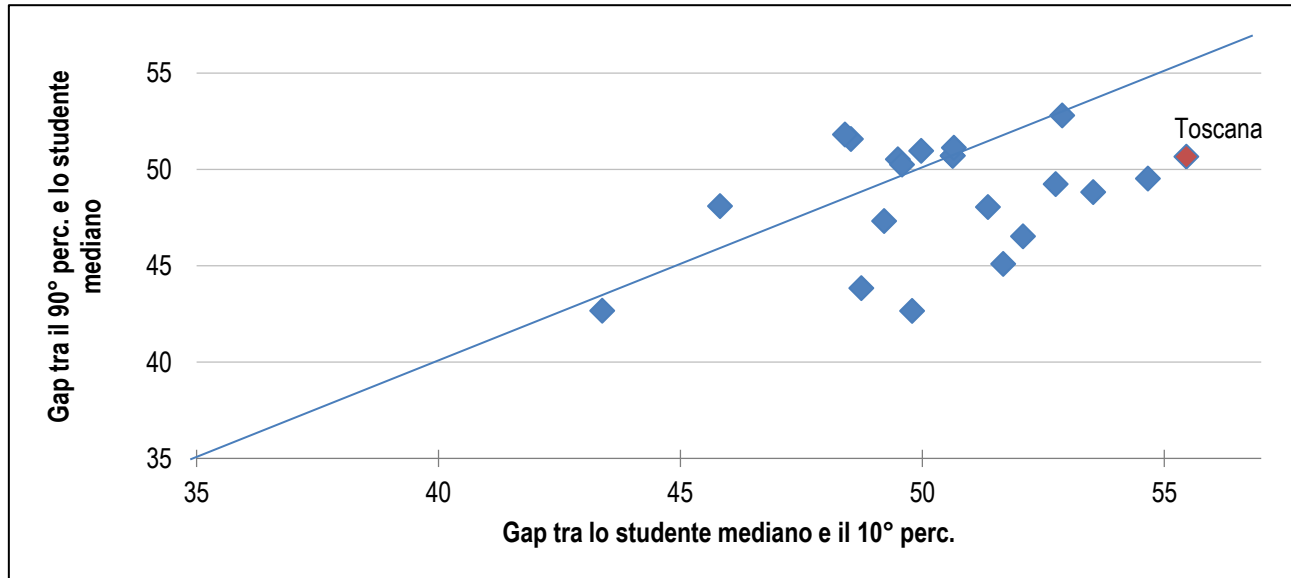
La performance del sistema scolastico toscano (2)

PUNTEGGI MEDI A LETTURA (SX) E MATEMATICA (DX) NEL GRADO 13



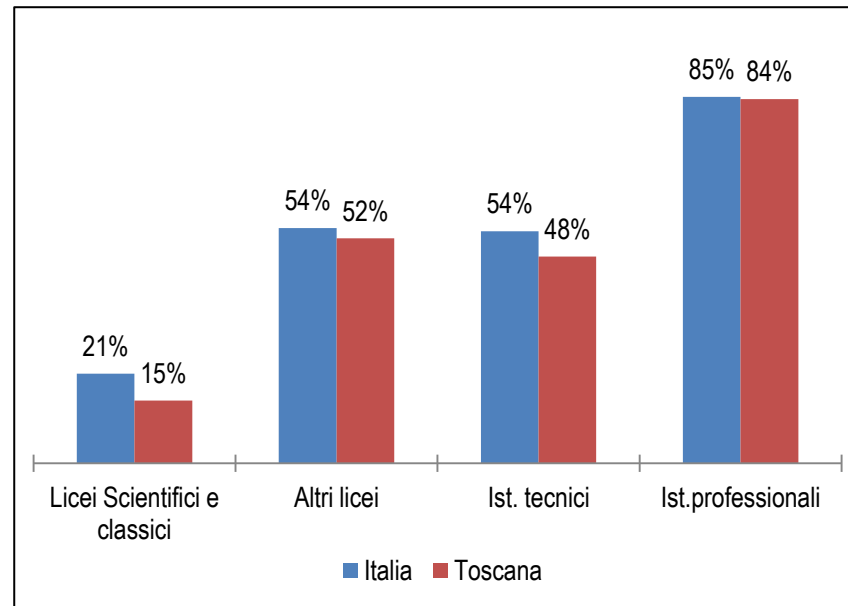
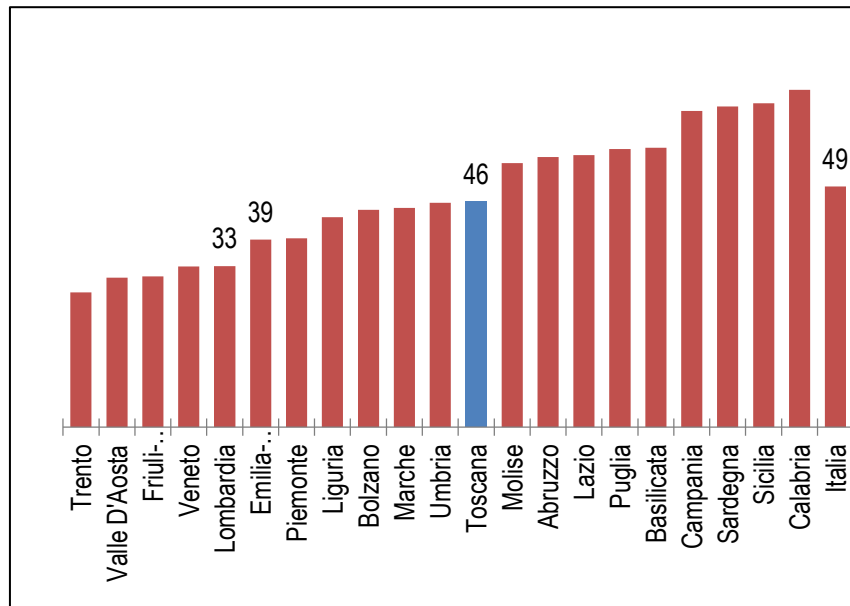
L'uguaglianza nel sistema scolastico toscano (1)

DIFFERENZA DI PERFORMANCE TRA I TOP E LOW PERFORMERS, GRADO 13. A.S. 2018/19



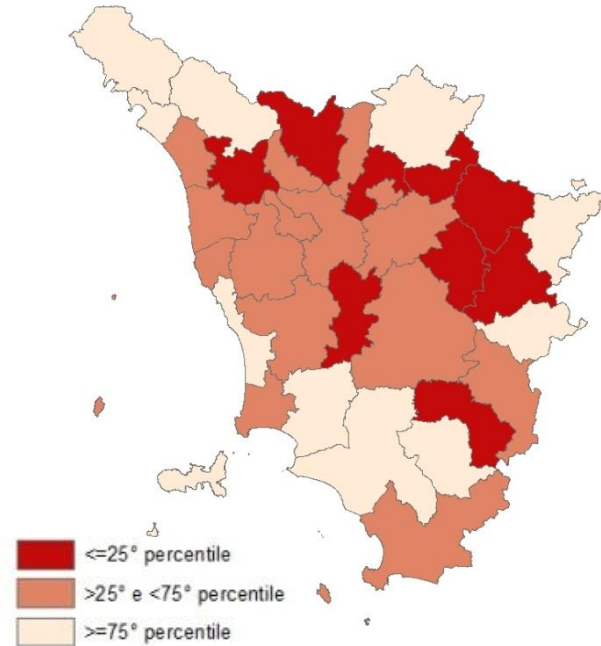
L'uguaglianza nel sistema scolastico toscano (2)

PERCENTUALE DI LOW ACHIEVERS NEL GRADO 13



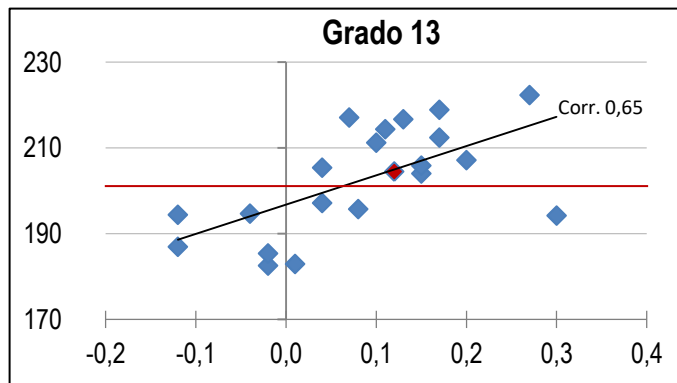
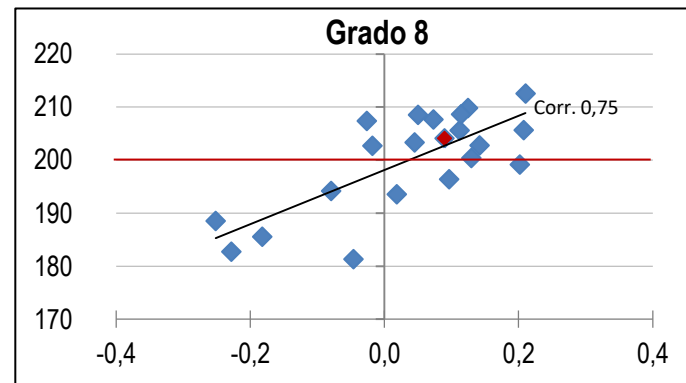
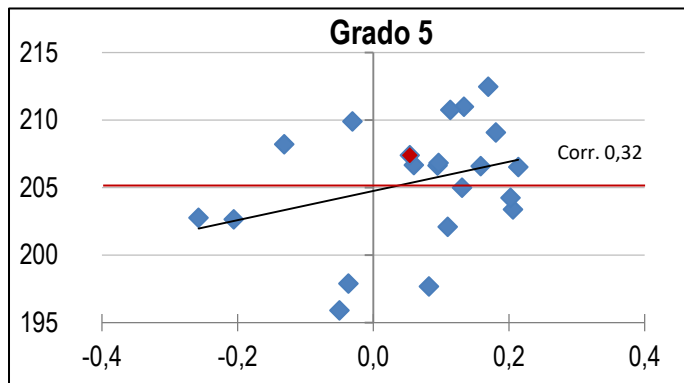
L'uguaglianza nel sistema scolastico toscano (3)

PERCENTUALE DI *LOW ACHIEVERS* NEL GRADO 13



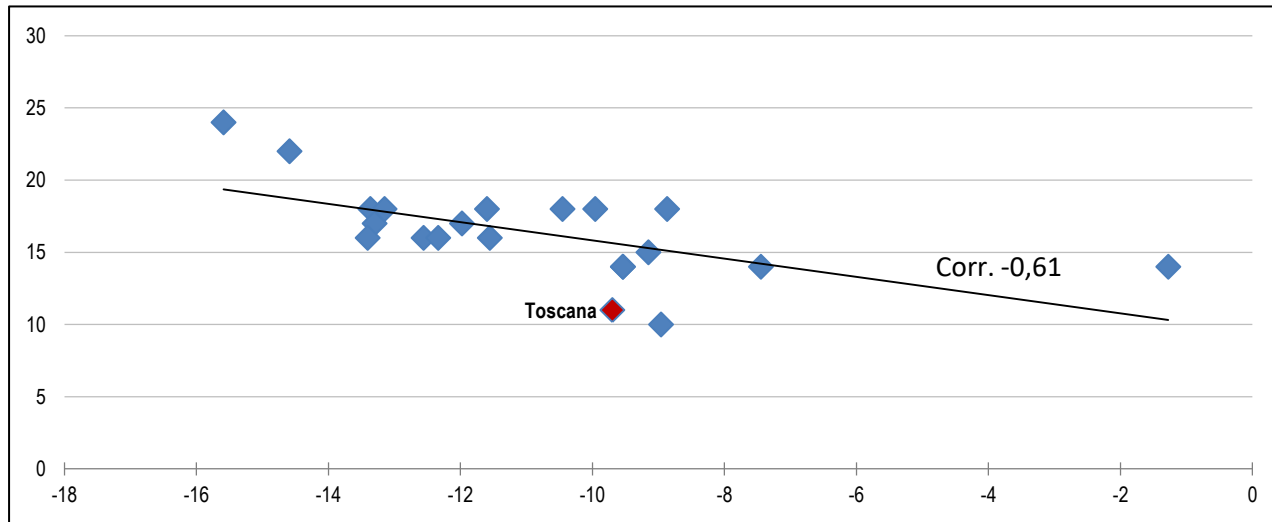
L'equità nel sistema scolastico toscano

PUNTEGGI MEDI IN MATEMATICA E INDICE ESCS MEDIO, PER REGIONE. A.S. 2018/19



Primi effetti della pandemia sugli apprendimenti

SETTIMANE DI CHIUSURA DEGLI ISTITUTI SCOLASTICI NELL'A.S. 2020/21
E VARIAZIONE PUNTEGGIO MEDIO IN MATEMATICA RISPETTO ALL'A.S. 2018/19 (GRADO 13)

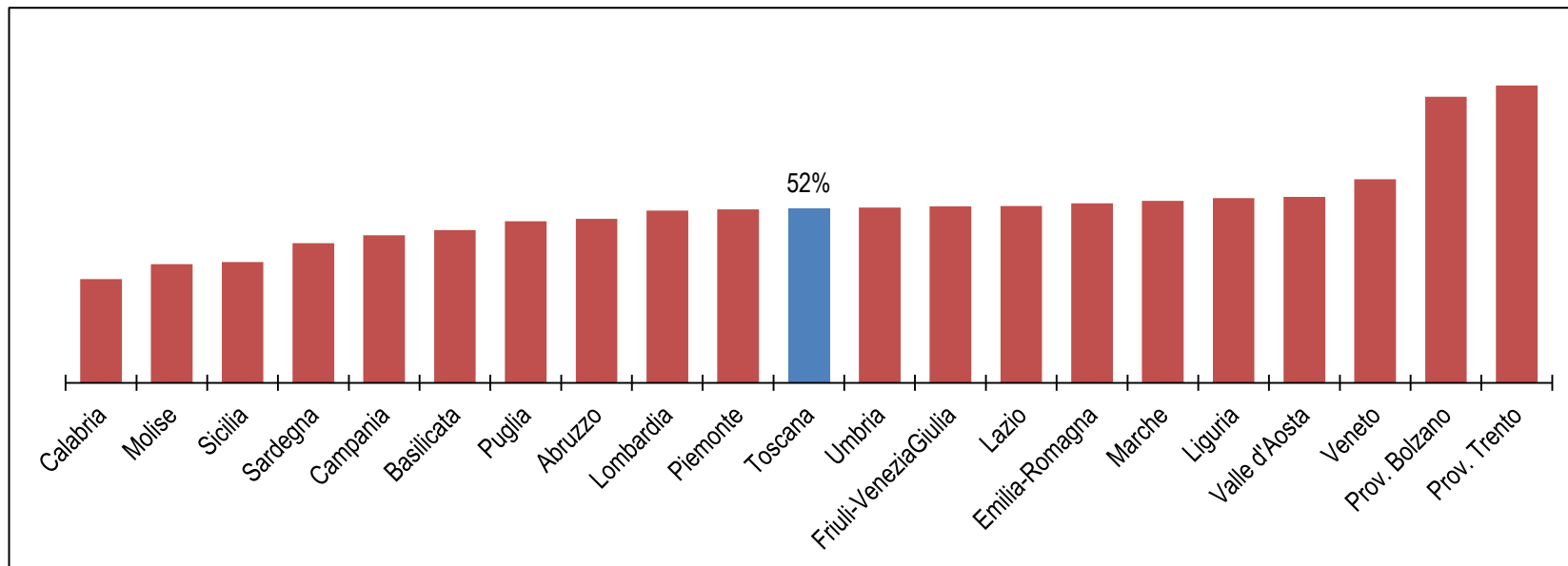


A stylized graphic of a camera lens with a grid pattern. The lens is depicted in the center-left, with a circular lens element and a surrounding frame. The grid pattern consists of white, rounded rectangular shapes arranged in a grid, resembling a film strip or a camera's viewfinder grid. The background is a light gray color.

Gli studenti resilienti

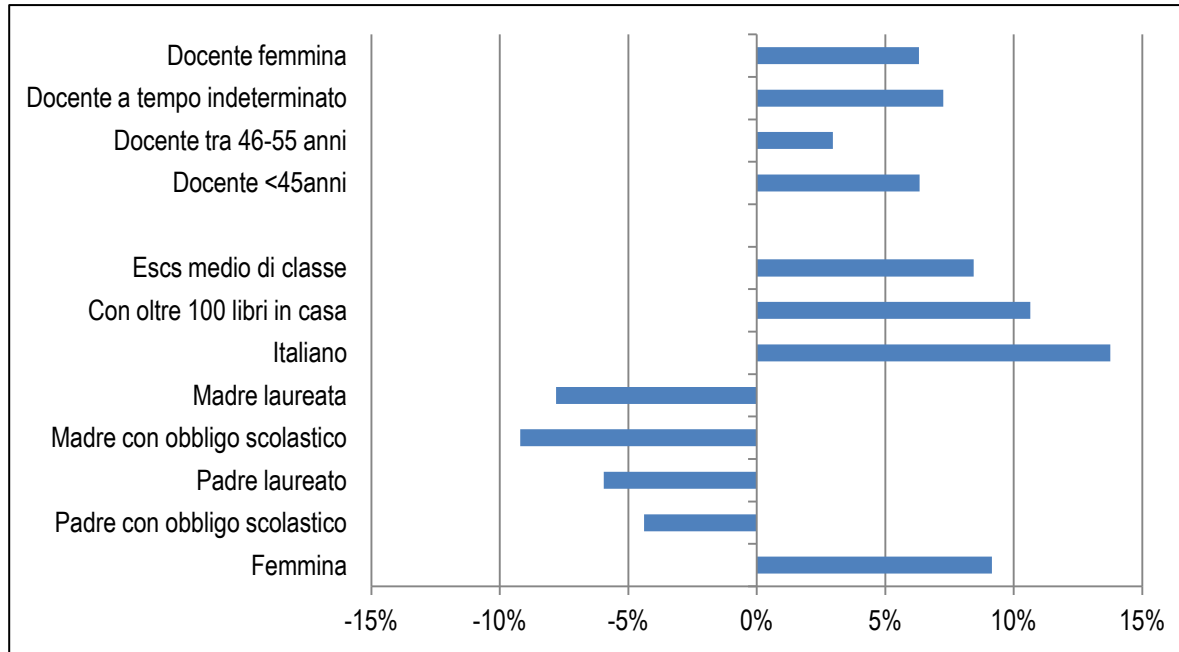
Gli studenti resilienti: quanti sono?

PERCENTUALE DI STUDENTI RESILIENTI SUL TOTALE DEGLI STUDENTI SVANTAGGIATI, PER REGIONE. A.S. 2018/19



Gli studenti resilienti: i fattori di successo

PROBABILITÀ MARGINALI DI ESSERE UNO STUDENTE RESILIENTE, RISPETTO A UN INDIVIDUO TIPO

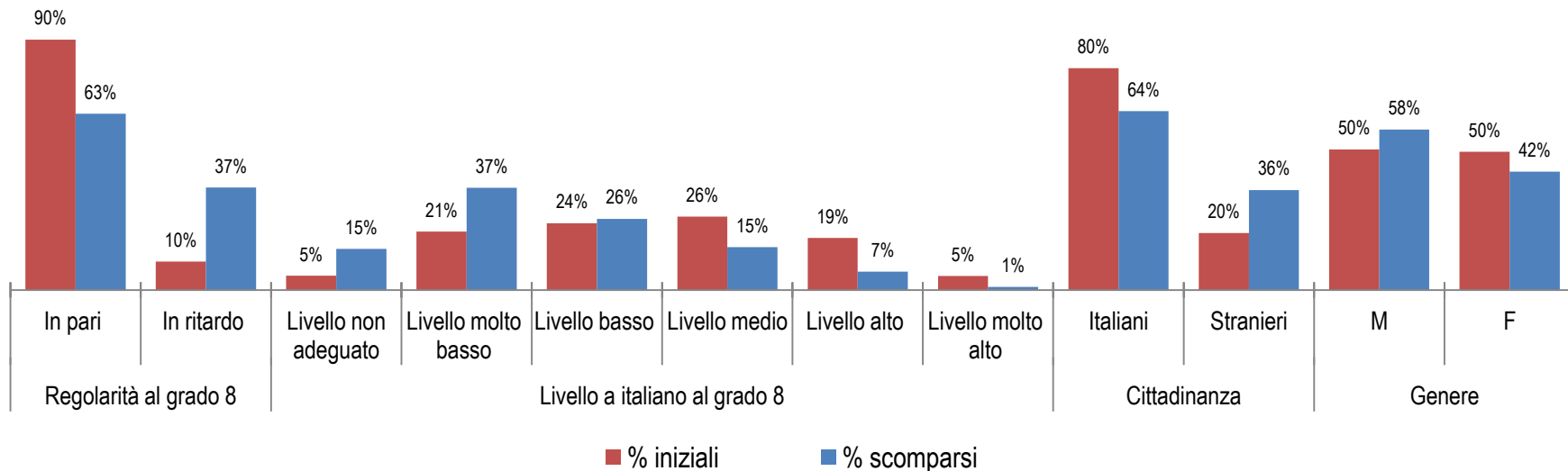


The background features a stylized, light-colored graphic on a white background. It includes a central camera lens with concentric circles and a central dot. Surrounding the lens are several overlapping, tilted rectangular shapes that resemble film strips or frames, each containing a grid of small circles. The overall aesthetic is clean and technical.

Dalla scuola media alla maturità

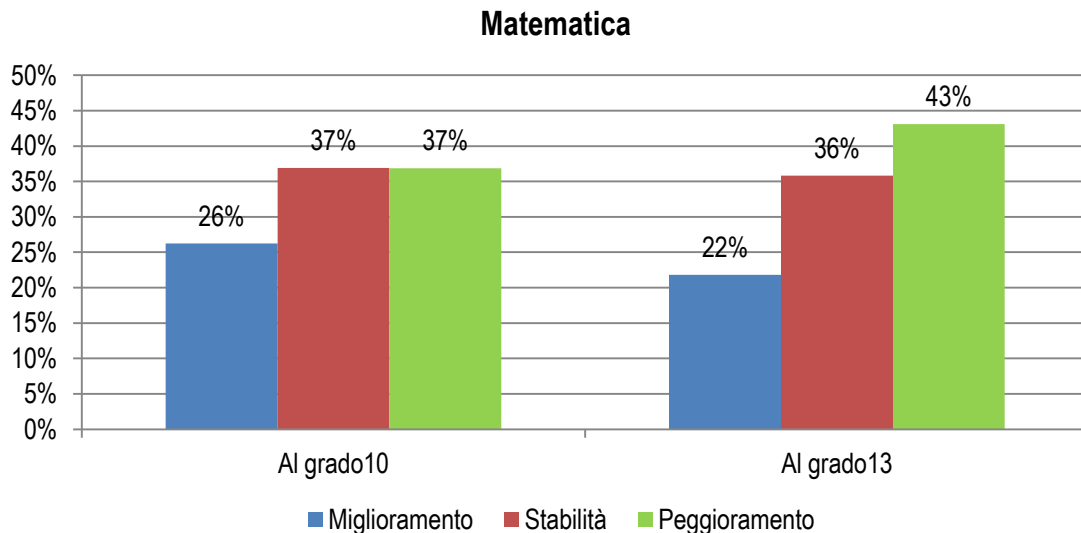
Gli studenti “scomparsi”

DISTRIBUZIONE DEGLI STUDENTI DELLA COORTE INIZIALE E DEGLI STUDENTI “SCOMPARI”, PER CARATTERISTICHE RILEVATE AL GRADO 8



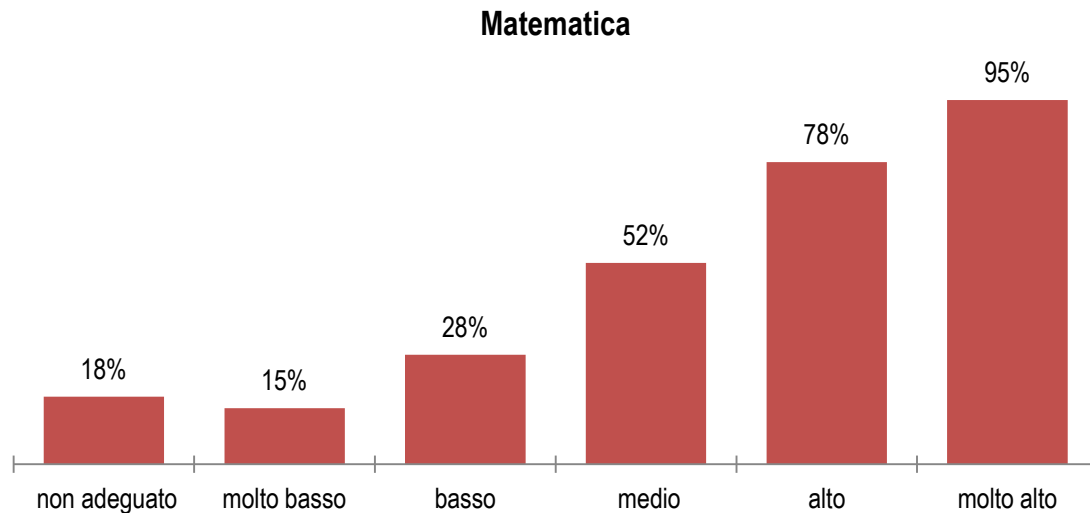
Come cambiano gli apprendimenti nella scuola superiore?

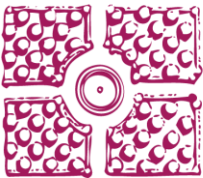
STUDENTI PARTECIPANTI AI TEST AL GRADO 10 E 13
PER TIPO DI VARIAZIONE NEI LIVELLI DI APPRENDIMENTO RISPETTO AL GRADO 8



Come cambiano gli apprendimenti nella scuola superiore?

PERCENTUALE DI STUDENTI CHE RAGGIUNGE ALMENO UN LIVELLO DI APPRENDIMENTO MEDIO AL GRADO 13





IRPET

Istituto Regionale
Programmazione
Economica
della Toscana

DALL'ANALISI ALLA PROGRAMMAZIONE
L'Osservatorio regionale educazione e istruzione:
le novità e gli approfondimenti
14|12|2021

Rapporto sulla povertà e disuguaglianza educativa in Toscana

Silvia Duranti- Irpel