



IRPET



16 dicembre 2021

10.30-13.00

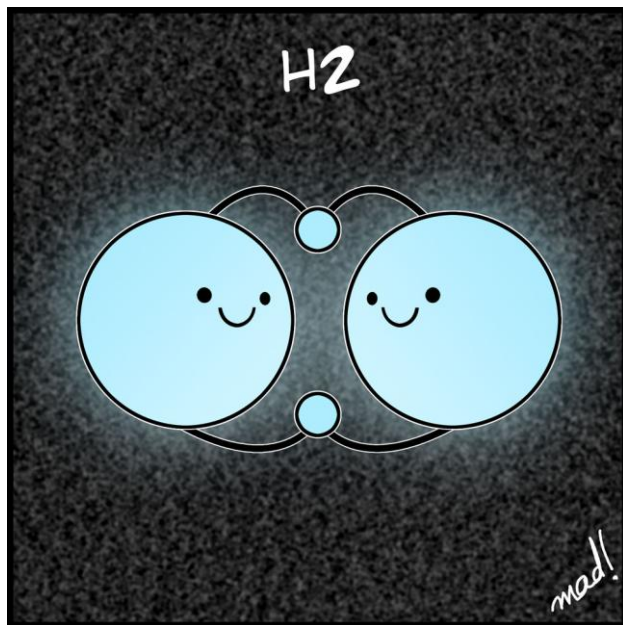


Irp
pet

Bilancio di sostenibilità del comparto chimico toscano

Nicola Sciclone

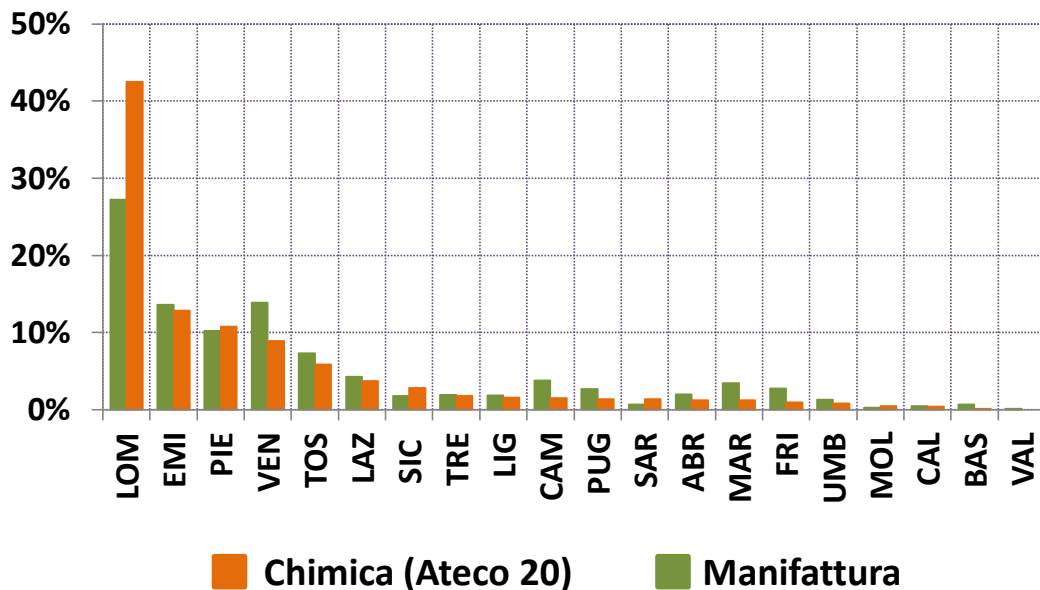
T. Ferraresi, V. Patacchini



La chimica in cifre: dimensione ed incidenza del settore

Il peso della chimica

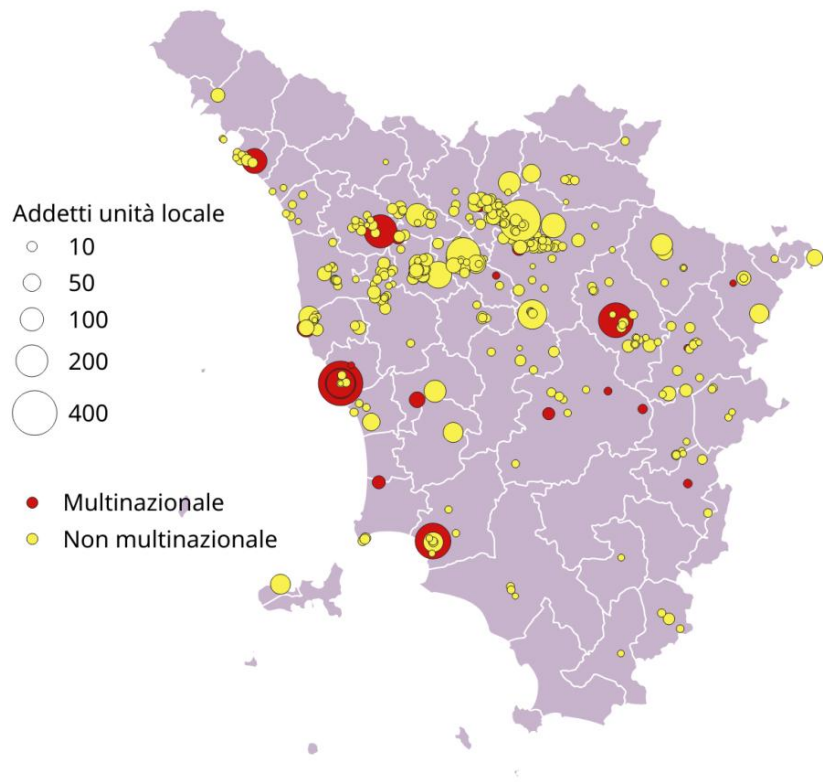
Valore aggiunto -Quote sul totale nazionale



Valore aggiunto- Peso della chimica

	Totale attività	Manifattura
Lombardia	1,5%	7,3%
Emilia R.	1,1%	4,4%
Toscana	0,7%	3,7%
ITALIA	0,8%	4,7%

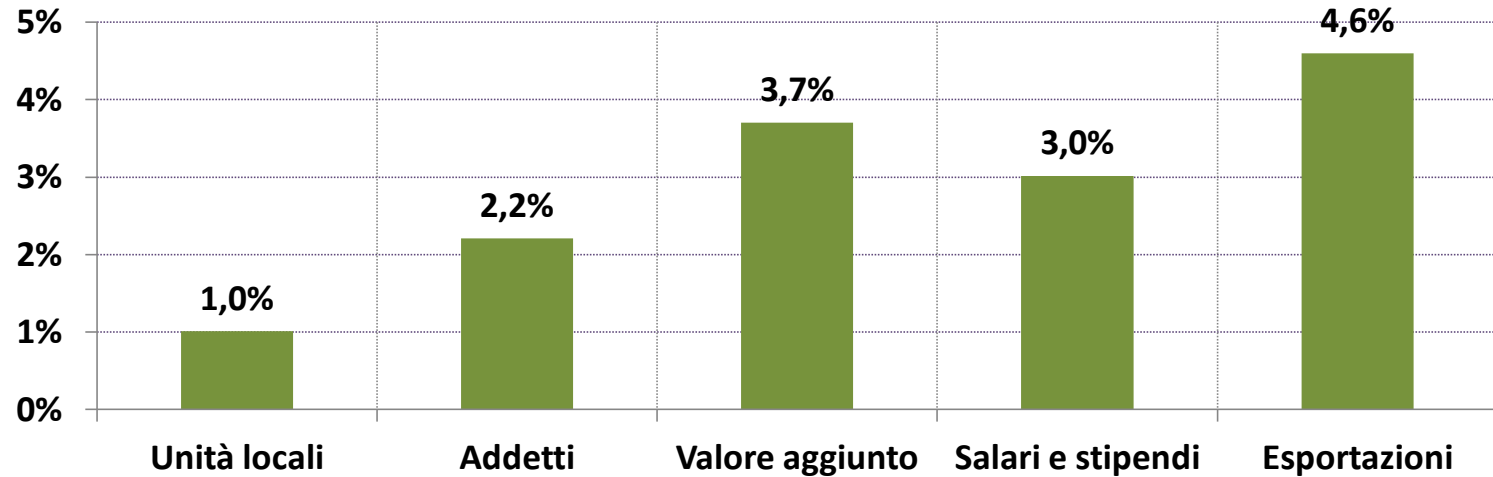
Numeri e localizzazione della chimica toscana

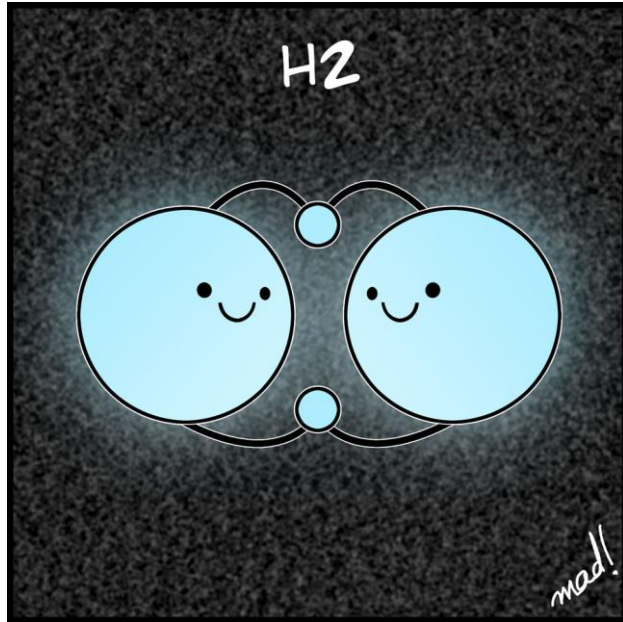


Valore	DEMOGRAFIA	Anno
421	Unità locali	2018
308	Imprese	2019
ECONOMIA		
6.328	Addetti	2020
725	Valore aggiunto (milioni)	2018
248	Salari e stipendi (milioni)	2018
1.691	Esportazioni (milioni)	2019

Dal peso demografico a quello economico

Chimica – Ateco 20
Quota su manifattura

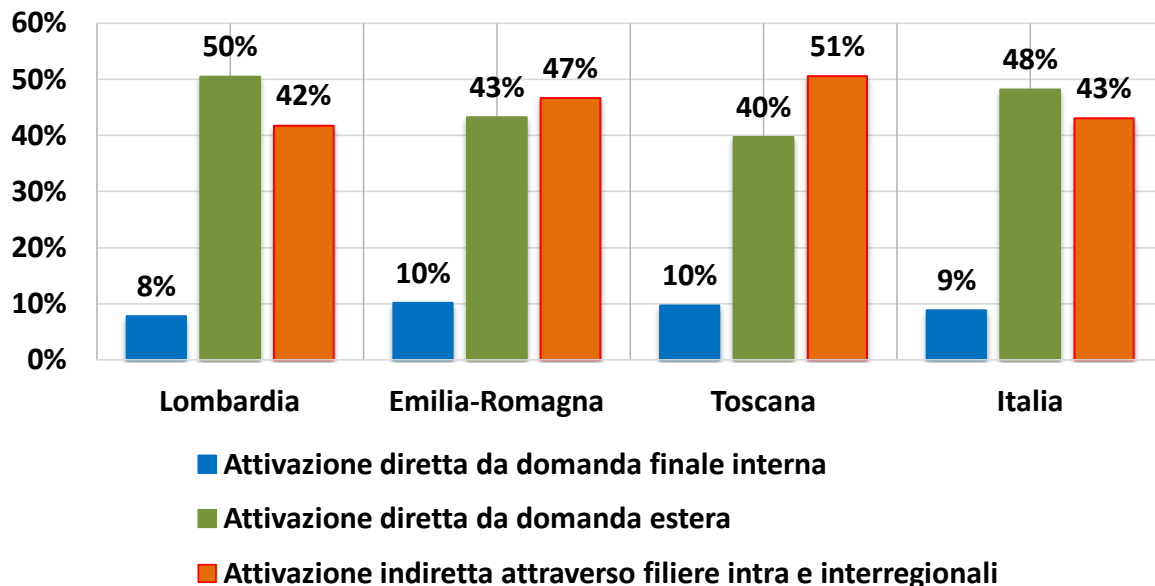




La chimica in cifre: caratteristiche strutturali

Per chi lavora la chimica toscana?

Come si genera il valore aggiunto della chimica



Nel confronto con la media italiana e la Lombardia la chimica toscana lavora, da una parte, di più per la **domanda finale interna**; di meno per la **domanda finale e intermedia estera**; di più per le **filieri intra- e interregionali**.

Quanto vale l'integrazione con il sistema produttivo regionale: a monte

Se la chimica toscana cessa di acquistare beni e servizi dalle imprese toscane

	Valore della produzione (primi settori per impatto)
Fabbricazione di coke e prodotti petroliferi raffinati	-4,9%
Fornitura di energia elettrica, gas, vapore e aria condizionata	-2,4%
Altri prodotti della lavorazione di minerali non metalliferi	-1,8%
Fabbricazione di articoli in gomma e materie plastiche	-1,6%
Fabbricazione di sostanze e prodotti chimici	-1,5%
Attività estrattiva	-1,4%
.....
.....
TOTALE PRODUZIONE	-0,5%

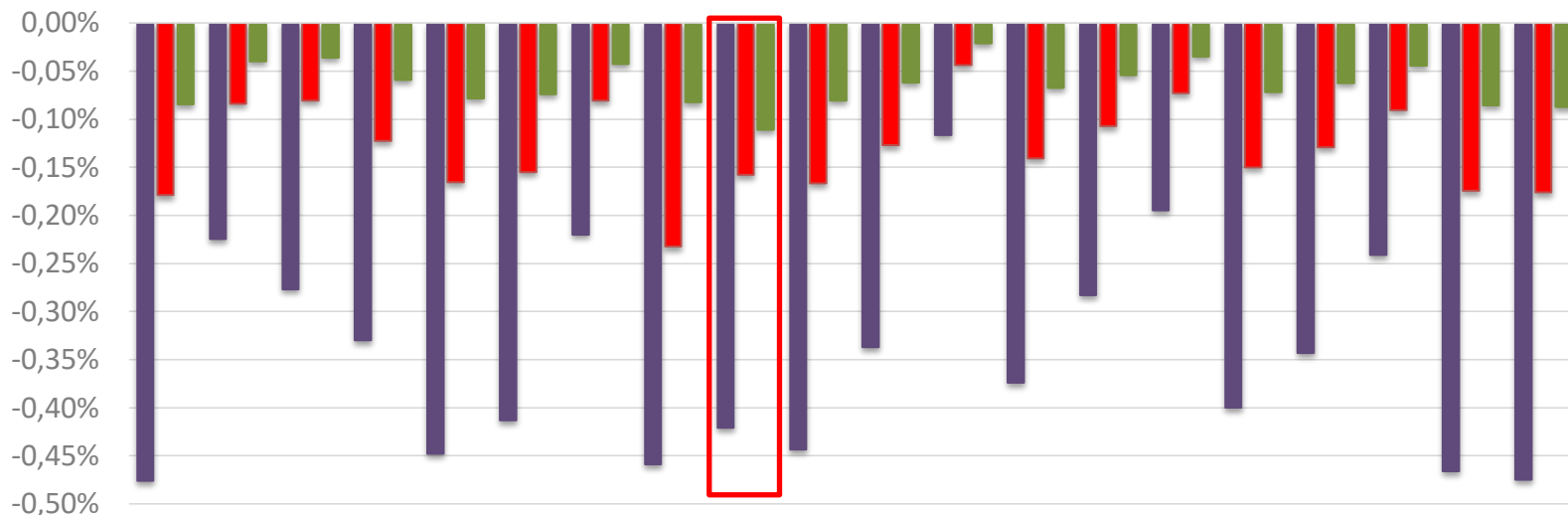
Se la chimica di ogni regione cessa di acquistare beni e servizi dalle imprese della stessa regione

Impatto sulla produzione di ogni regione

Toscana	-0.5%
Emilia R.	-1,4%
Lombardia	-1,8%

Quanto vale l'integrazione con il sistema produttivo regionale: a valle

Se le imprese di ogni regione cessano di acquistare beni e servizi dalla chimica lombarda, toscana o della Emilia Romagna -Valore della produzione



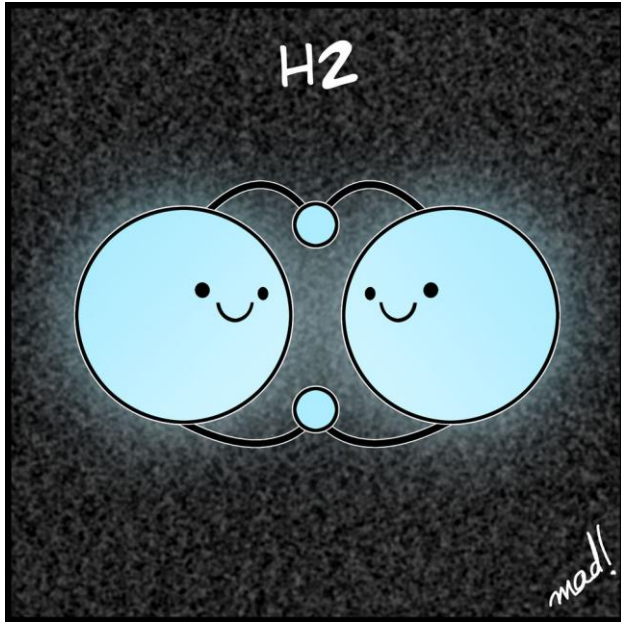
pie vda lom taa ven fvg lig ero tos umb mar laz abr mol cam pug bas cal sic sar

■ Lombardia ■ Emilia-Romagna ■ Toscana

Quanto vale la chimica Toscana? Impatto a valle

Se le imprese toscane cessano di acquistare beni e servizi dalla chimica lombarda e toscana

	Chimica lombarda	Chimica toscana
Fabbricazione di sostanze e prodotti chimici	-5.6%	-1.5%
Fabbricazione di articoli in gomma e materie plastiche	-4.8%	-1.3%
Fabbricazione di coke e prodotti petroliferi raffinati	-2.3%	-0.6%
Produzione di articoli farmaceutici, chimico-medicinali e botanici	-1.8%	-0.5%
Carta e prodotti di carta	-1.5%	-0.4%
Industrie tessili, abbigliamento, pelli e accessori	-1.0%	-0.3%
Fabbricazione di computer, apparecchi elettronici e ottici	-1.0%	-0.3%
Industria del legno	-0.8%	-0.2%
Servizi di stampa e di registrazione	-0.8%	-0.2%
Altri prodotti della lavorazione di minerali non metalliferi	-0.8%	-0.2%
Metalli	-0.7%	-0.2%
Fabbricazione di apparecchi elettrici	-0.8%	-0.2%
Altri mezzi di trasporto	-0.7%	-0.2%
.....
TOTALE	-0.4%	-0.2%

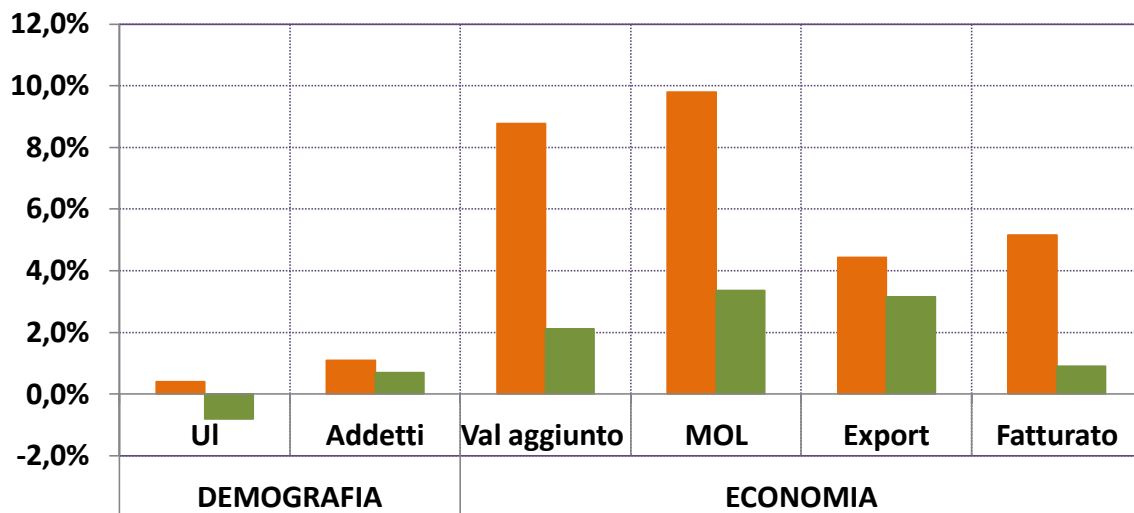


La chimica in cifre: congiuntura

Dinamiche demografiche ed economiche migliori

Chimica – Ateco 20

Variazioni medie annue %- Valori nominali per le dimensioni economiche



Chimica Manifattura

Periodo di osservazione

Unità locali	2018-2012
Addetti	2021-2012*
Valore aggiunto	2018-2012
Marg. Oper. Lordo	2018-2012
Esportazioni	2019-2000
Fatturato	2018-2012

•Calcolato sui primi 10 mesi di ogni anno, stime Irpet

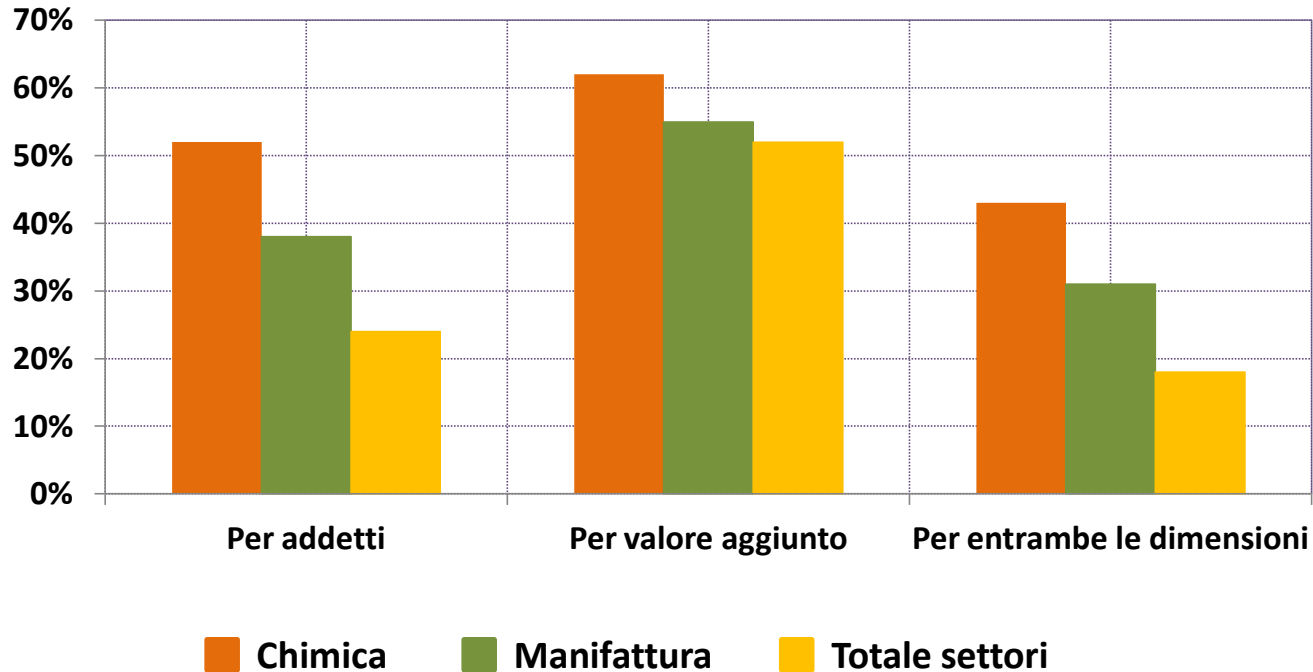
Elaborazioni Irpet su CO lavoro, Asia frame territoriale e Asia frame imprese

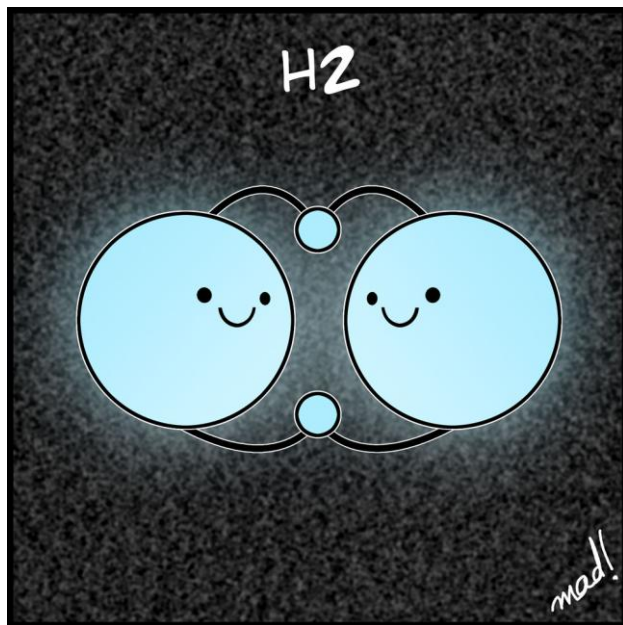
Le imprese ed il lavoro nel periodo pre Covid

		CHIMICA	MANIFATTURIERO
Quota di imprese che hanno fatto assunzioni (media annua 2013-2019)	Qualunque tipologia di avviamento	76%	63%
	Solo a tempo indeterminato	60%	51%
Numero medio avviamenti per impresa (media annua 2013-2019)	Qualunque tipologia di avviamento	42	36
	Solo a tempo indeterminato	10	10

Imprese economicamente più performanti

Quota di unità locali con dinamiche migliori della media (2013-2018)

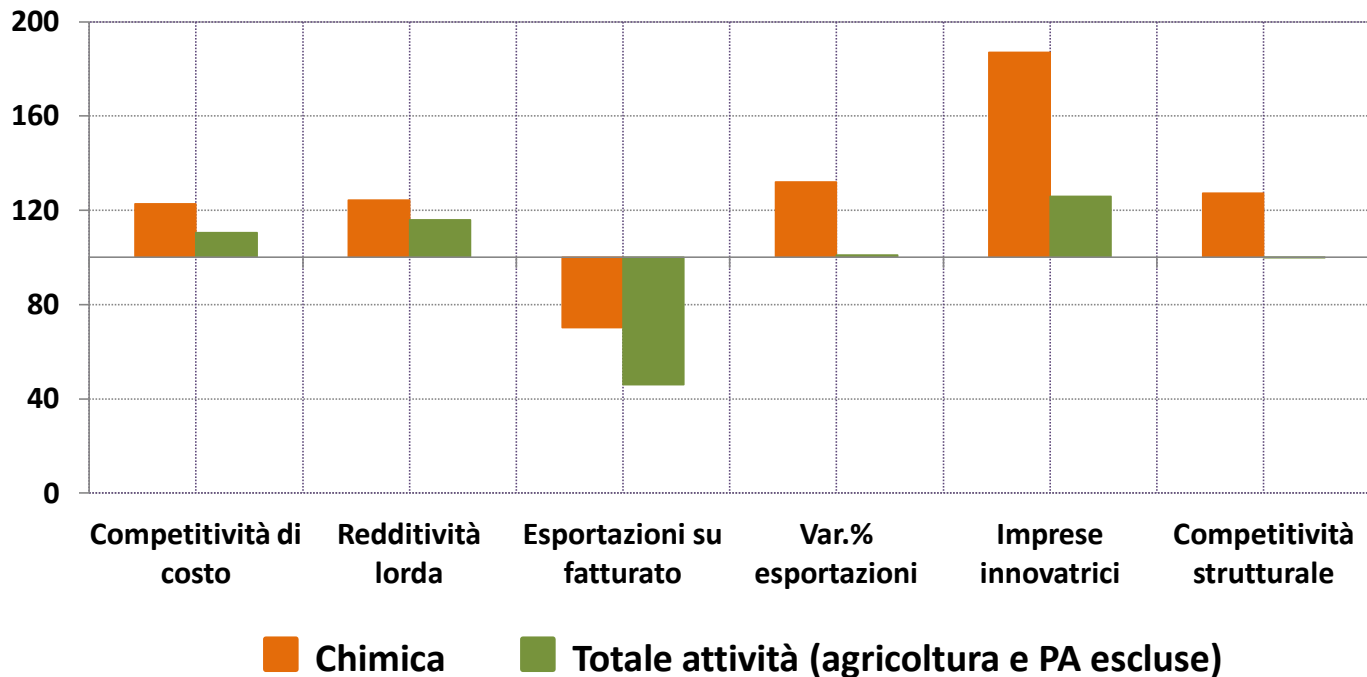




**La chimica in cifre:
sostenibilità economica,
sociale ed ambientale**

La sostenibilità economica della chimica

Anno 2018 - Manifattura=100

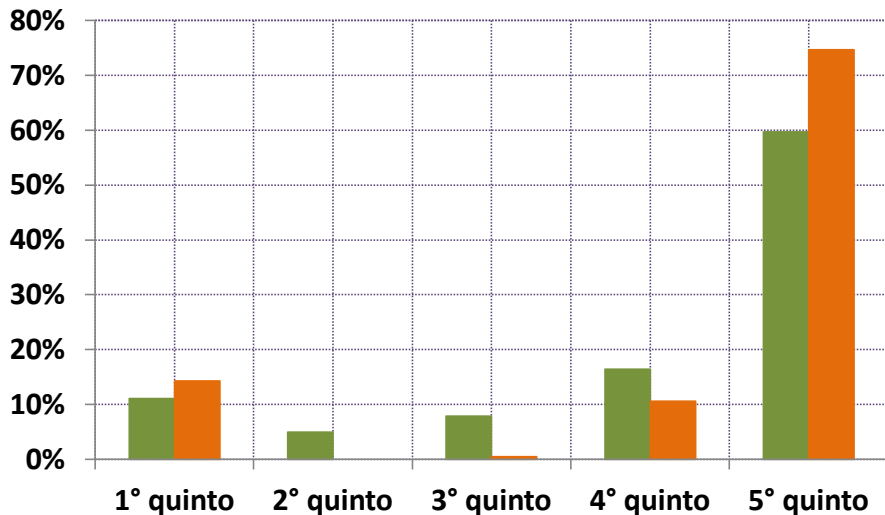


Glossario

- **Competitività di costo**
(valore aggiunto per addetto su costo del lavoro per addetto)
- **Redditività lorda**
(margine operativo lordo su valore aggiunto)
- **Esportazioni su fatturato** (val%)
- **Variazione esportazioni**
(2019-2009)
- **Quota di imprese innovatrici**
(val. %)
- **Competitività strutturale**
Indicatore sintetico

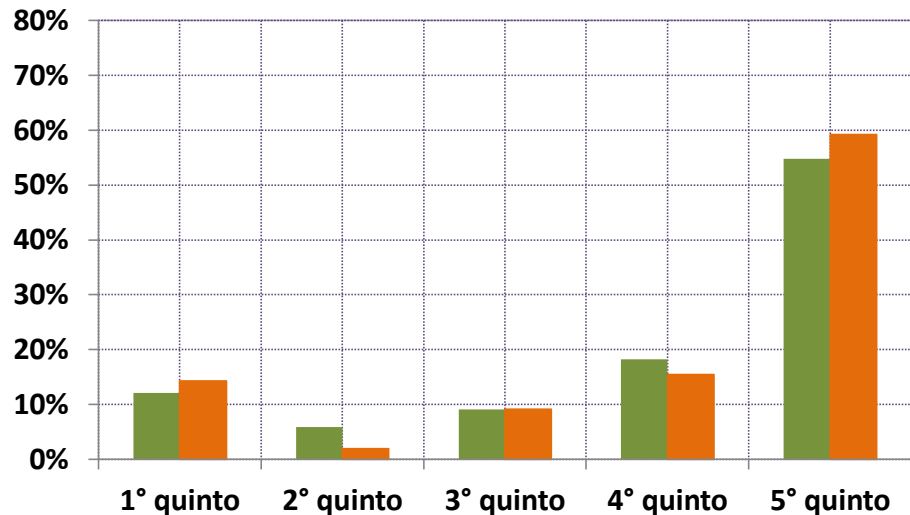
Più produttiva e a più alta remunerazione salariale

Quota imprese chimica per quinti di produttività e salario medio –Totale economia



■ Valore aggiunto per addetto 2018

Quota imprese chimica per quinti di produttività e salario medio -Manifattura



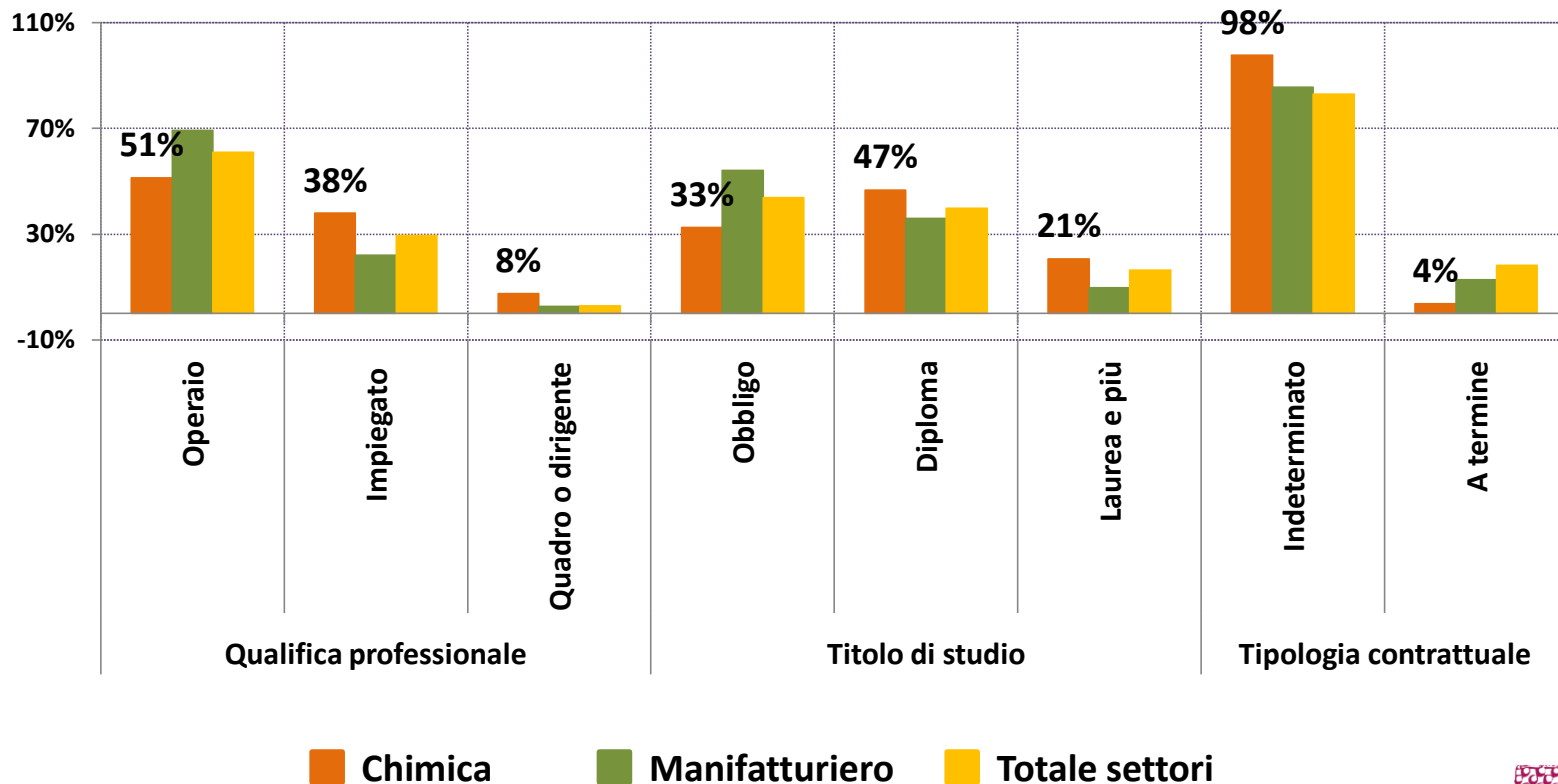
■ Salario per addetto 2018

Più innovativa

Quota di imprese impegnate in azioni di innovazione

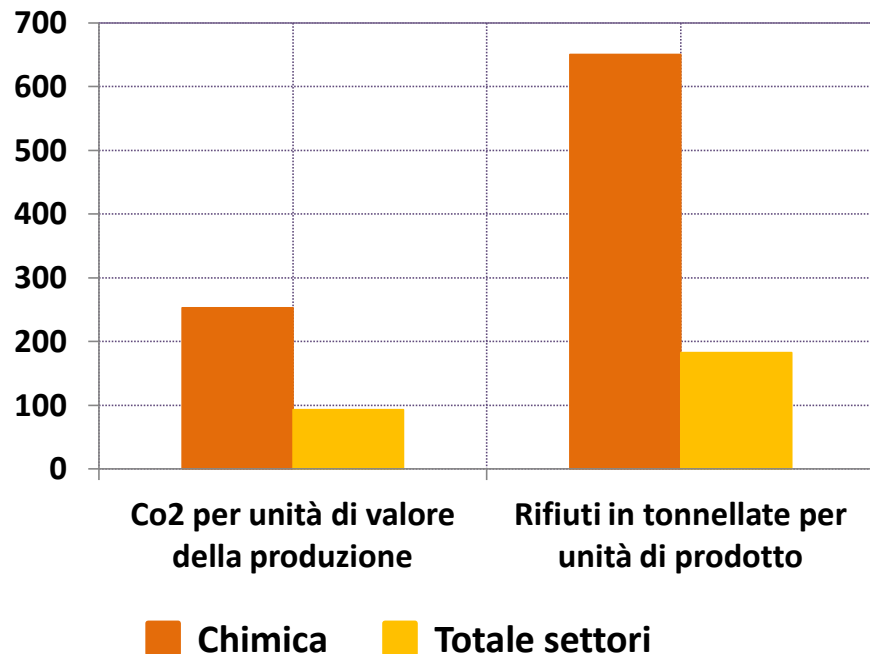
	Chimica	Manifatturiero	Totale
imprese attive con 3 e più addetti impegnate in progetti di innovazione	71.8%	48.3%	38.4%
Acquisizione di licenze e brevetti	4.2%	3.7%	3.4%
Acquisizione di servizi di ricerca e sviluppo	6.4%	4.8%	3.8%
Attività di ricerca e sviluppo svolta all'interno dell'impresa	22.1%	16.7%	11.0%

La sostenibilità sociale della chimica

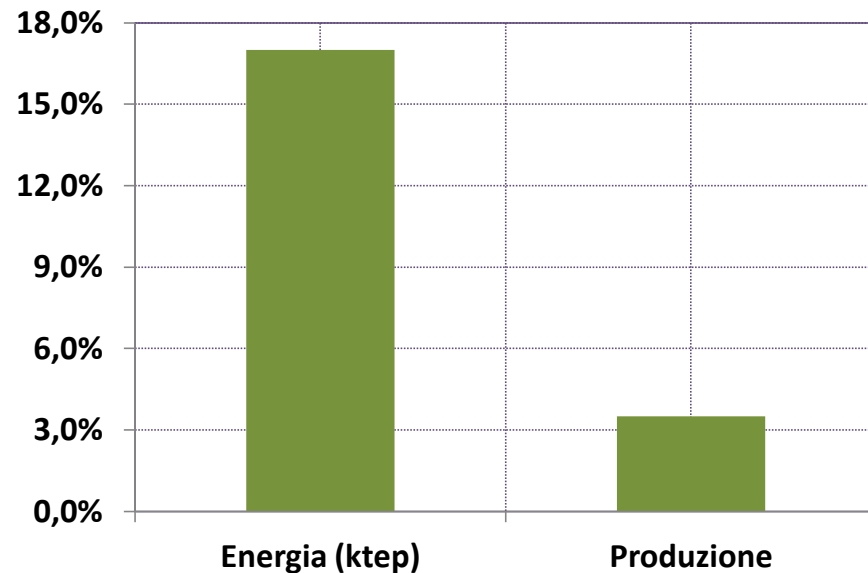


La sostenibilità ambientale della chimica

Anno 2017- Manifattura=100



Quota chimica su manifattura





IRPET



16 dicembre 2021

10.30-13.00



Irpet

Bilancio di sostenibilità del comparto chimico toscano

Nicola Sciclone

T. Ferraresi, V. Patacchini