

IRPET Istituto Regionale
Programmazione
Economica
della Toscana

*Dati e modelli per il disegno, il monitoraggio
e la valutazione delle politiche per il lavoro a livello locale*

25|02|2022

La valutazione di impatto con dati amministrativi: l'esperienza della Toscana nell'ambito delle politiche del lavoro

Silvia Duranti



**Come valutare le politiche del lavoro
a livello locale?**

I dati

- ✓ Archivi amministrativi relativi agli interventi regionali
- ✓ Sistema informativo lavoro (Cob, iscrizioni e politiche dei CPI)
- ✓ Registro imprese
- ✓ Eventuali indagini campionarie

I dati amministrativi: opportunità e rischi

Opportunità	Rischi
Elevata numerosità dei beneficiari delle politiche	Limite geografico
Elevato dettaglio di informazioni sulle caratteristiche dei soggetti (caratteristiche anagrafiche, carriera precedente) e sugli esiti occupazionali (settoriale, territoriale, contrattuale) senza costi di rilevazione	Inesattezza di alcune informazioni (qualifiche, titolo di studio)

La scelta del gruppo di controllo e della variabile di outcome

Gruppo di controllo	Variabile di outcome
Iscritti ai CPI	Avvio di almeno un rapporto di lavoro dipendente
Idonei non beneficiari	Avvio di almeno un rapporto di lavoro dipendente “di qualità”
Trattati con altri interventi	Giornate lavorate
	Occupazione nel mese (almeno 5 giorni di lavoro dipendente)
	Presenza di attività di impresa



Alcune esperienze toscane

Valutazioni di impatto di politiche del lavoro

Riferimento	Tipo di intervento	Dati	Gruppo di controllo	Risultati	Eterogeneità
Duranti et al. (2018)	Corsi di formazione professionale	FSE+Cob	• Iscritti ai CPI non beneficiari	Maggiore probabilità di avere un rapporto di lavoro dipendente	<ul style="list-style-type: none"> • Maggiore efficacia per corsi a contenuto professionalizzante, lunghi e con tirocinio • Importanza del matching disoccupato-corso
Cappellini et al. (2019)	Garanzia Giovani	CPI+Cob	<ul style="list-style-type: none"> • Iscritti ai CPI non beneficiari (totale e selezionati) • Iscritti online al programma 	<ul style="list-style-type: none"> • Maggiore probabilità di avere un rapporto di lavoro dipendente qualsiasi e a tempo indeterminato • Più giorni di lavoro 	Maggiore efficacia per i giovani senza precedenti esperienze
Cappellini et al. (2019)	Tirocini extra curricolari	Cob+CPI	Iscritti ai CPI non beneficiari	<ul style="list-style-type: none"> • Minore probabilità di avere un rapporto di lavoro dipendente qualsiasi (effetto lock in) • Maggiore probabilità di avere un rapporto di lavoro di qualità 	Gli effetti positivi sull'occupazione di qualità sono maggiori per i giovani con precedenti esperienze
Mariani et al. (2019)	Sostegno all'autoimpiego	FESR+Cob +Registro Imprese	Imprese idonee ma non beneficiarie	<ul style="list-style-type: none"> • La garanzia pubblica fornisce un vantaggio in termini di riduzione del rischio di cessazione ma solo nel breve periodo • Piccolo effetto sulla creazione di occupazione 	L'effetto sulla creazione di occupazione è maggiore per le imprese femminili rispetto a quelle giovanili
Maitino et al. (2021)	Reddito di cittadinanza	INPS+CPI+Cob	Iscritti ai CPI non beneficiari	<ul style="list-style-type: none"> • Nessun effetto divano • Più giorni di lavoro mensili 	<ul style="list-style-type: none"> • Eterogeneità temporale (fasi di implementazione della politica e pandemia) • Maggiore efficacia per gli uomini e per i giovani
-	Contratto di apprendistato	Cob+ indagine campionaria	Avviati al lavoro con altre tipologie contrattuali	-	-

I dati amministrativi: opportunità e rischi

Effetto del trattamento (ATT) sulla probabilità di avviamento entro 18 mesi

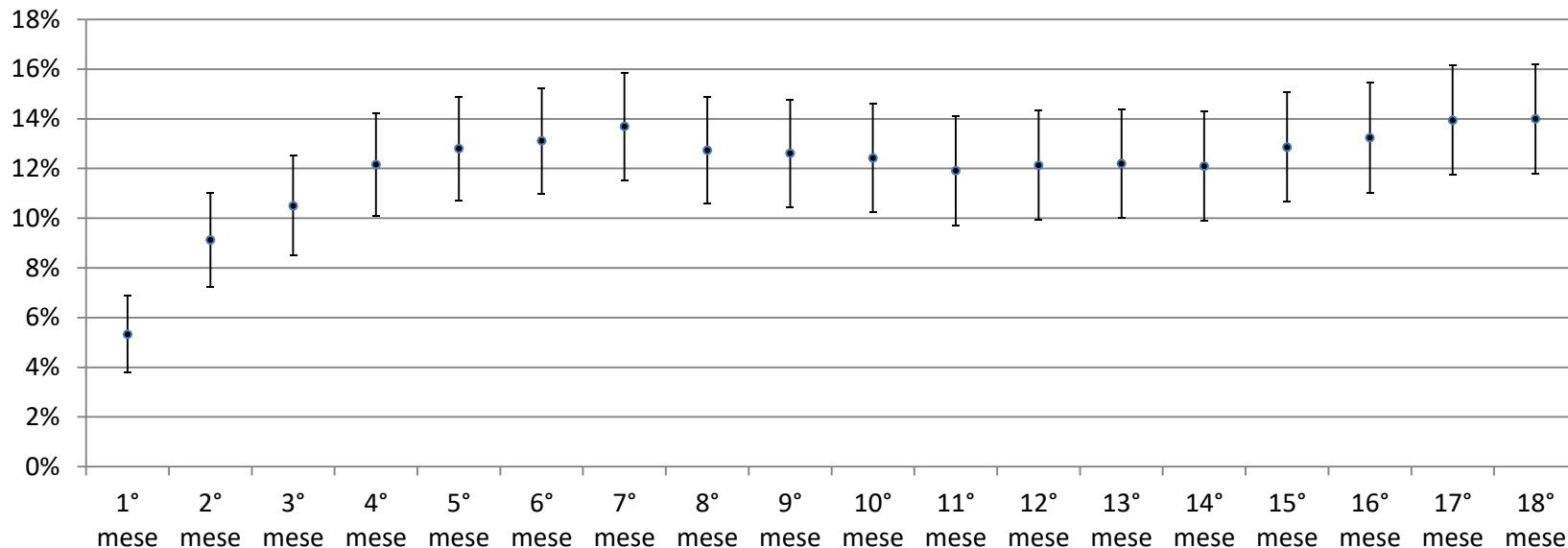
	Breve	Medio	Lungo	Vocazionale	Non vocazionale	Con tirocinio	Senza tirocinio
Fascia bassa	7,6%	5,6%	5,2%	6,8%	4,9%	4,3%	6,7%
Fascia medio bassa	7,4%	10,0%	11,1%	8,4%	9,6%	8,7%	9,9%
Fascia medio alta	6,1%	14,5%	11,7%	14,8%	8,8%	15,3%	10,8%
Fascia alta	0,7%	9,4%	9,7%	10,0%	2,9%	14,4%	4,1%

Valutazioni di impatto di politiche del lavoro

Riferimento	Tipo di intervento	Dati	Gruppo di controllo	Risultati	Eterogeneità
Duranti et al. (2018)	Corsi di formazione professionale	FSE+Cob	• Iscritti ai CPI non beneficiari	Maggiore probabilità di avere un rapporto di lavoro dipendente	<ul style="list-style-type: none"> • Maggiore efficacia per corsi a contenuto professionalizzante, lunghi e con tirocinio • Importanza del matching disoccupato-corso
Cappellini et al. (2019)	Garanzia Giovani	CPI+Cob	<ul style="list-style-type: none"> • Iscritti ai CPI non beneficiari (totale e selezionati) • Iscritti online al programma 	<ul style="list-style-type: none"> • Maggiore probabilità di avere un rapporto di lavoro dipendente qualsiasi e a tempo indeterminato • Più giorni di lavoro 	Maggiore efficacia per i giovani senza precedenti esperienze
Cappellini et al. (2019)	Tirocini extra curricolari	Cob+CPI	Iscritti ai CPI non beneficiari	<ul style="list-style-type: none"> • Minore probabilità di avere un rapporto di lavoro dipendente qualsiasi (effetto lock in) • Maggiore probabilità di avere un rapporto di lavoro di qualità 	Gli effetti positivi sull'occupazione di qualità sono maggiori per i giovani con precedenti esperienze
Mariani et al. (2019)	Sostegno all'autoimpiego	FESR+Cob +Registro Imprese	Imprese idonee ma non beneficiarie	<ul style="list-style-type: none"> • La garanzia pubblica fornisce un vantaggio in termini di riduzione del rischio di cessazione ma solo nel breve periodo • Piccolo effetto sulla creazione di occupazione 	L'effetto sulla creazione di occupazione è maggiore per le imprese femminili rispetto a quelle giovanili
Maitino et al. (2021)	Reddito di cittadinanza	INPS+CPI+Cob	Iscritti ai CPI non beneficiari	<ul style="list-style-type: none"> • Nessun effetto divano • Più giorni di lavoro mensili 	<ul style="list-style-type: none"> • Eterogeneità temporale (fasi di implementazione della politica e pandemia) • Maggiore efficacia per gli uomini e per i giovani
-	Contratto di apprendistato	Cob+ indagine campionaria	Avviati al lavoro con altre tipologie contrattuali	-	-

Garanzia giovani

Effetto del trattamento (ATT) sulla probabilità di occupazione dipendente mensile dei giovani senza precedenti esperienze

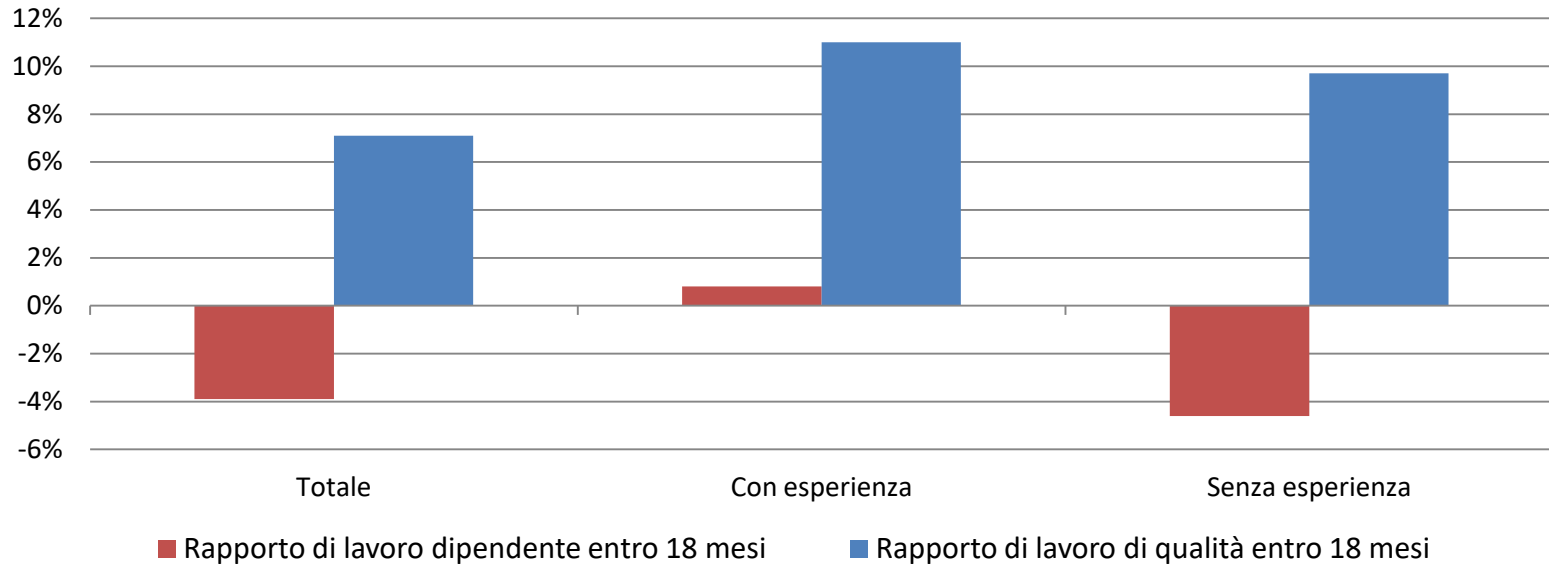


Valutazioni di impatto di politiche del lavoro

Riferimento	Tipo di intervento	Dati	Gruppo di controllo	Risultati	Eterogeneità
Duranti et al. (2018)	Corsi di formazione professionale	FSE+Cob	• Iscritti ai CPI non beneficiari	Maggiore probabilità di avere un rapporto di lavoro dipendente	<ul style="list-style-type: none"> • Maggiore efficacia per corsi a contenuto professionalizzante, lunghi e con tirocinio • Importanza del matching disoccupato-corso
Cappellini et al. (2019)	Garanzia Giovani	CPI+Cob	<ul style="list-style-type: none"> • Iscritti ai CPI non beneficiari (totale e selezionati) • Iscritti online al programma 	<ul style="list-style-type: none"> • Maggiore probabilità di avere un rapporto di lavoro dipendente qualsiasi e a tempo indeterminato • Più giorni di lavoro 	Maggiore efficacia per i giovani senza precedenti esperienze
Cappellini et al. (2019)	Tirocini extra curricolari	Cob+CPI	• Iscritti ai CPI non beneficiari	<ul style="list-style-type: none"> • Minore probabilità di avere un rapporto di lavoro dipendente qualsiasi (effetto lock in) • Maggiore probabilità di avere un rapporto di lavoro di qualità 	Gli effetti positivi sull'occupazione di qualità sono maggiori per i giovani con precedenti esperienze
Mariani et al. (2019)	Sostegno all'autoimpiego	FESR+Cob +Registro Imprese	Imprese idonee ma non beneficiarie	<ul style="list-style-type: none"> • La garanzia pubblica fornisce un vantaggio in termini di riduzione del rischio di cessazione ma solo nel breve periodo • Piccolo effetto sulla creazione di occupazione 	L'effetto sulla creazione di occupazione è maggiore per le imprese femminili rispetto a quelle giovanili
Maitino et al. (2021)	Reddito di cittadinanza	INPS+CPI+Cob	• Iscritti ai CPI non beneficiari	<ul style="list-style-type: none"> • Nessun effetto divano • Più giorni di lavoro mensili 	<ul style="list-style-type: none"> • Eterogeneità temporale (fasi di implementazione della politica e pandemia) • Maggiore efficacia per gli uomini e per i giovani
-	Contratto di apprendistato	Cob+ indagine campionaria	Avviati al lavoro con altre tipologie contrattuali	-	-

Tirocini extracurricolari

Effetto del trattamento (ATT) sulla probabilità di occupazione dipendente

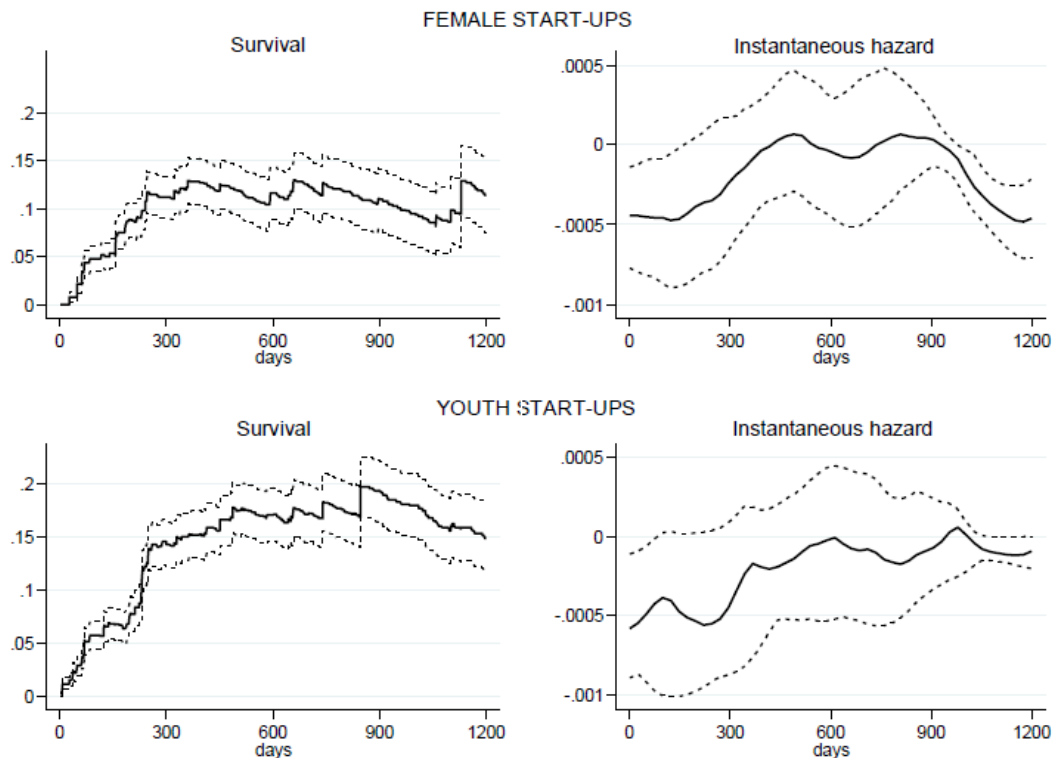


Valutazioni di impatto di politiche del lavoro

Riferimento	Tipo di intervento	Dati	Gruppo di controllo	Risultati	Eterogeneità
Duranti et al. (2018)	Corsi di formazione professionale	FSE+Cob	<ul style="list-style-type: none"> • Iscritti ai CPI non beneficiari 	Maggiore probabilità di avere un rapporto di lavoro dipendente	<ul style="list-style-type: none"> • Maggiore efficacia per corsi a contenuto professionalizzante, lunghi e con tirocinio • Importanza del matching disoccupato-corso
Cappellini et al. (2019)	Garanzia Giovani	CPI+Cob	<ul style="list-style-type: none"> • Iscritti ai CPI non beneficiari (totale e selezionati) • Iscritti online al programma 	<ul style="list-style-type: none"> • Maggiore probabilità di avere un rapporto di lavoro dipendente qualsiasi e a tempo indeterminato • Più giorni di lavoro 	Maggiore efficacia per i giovani senza precedenti esperienze
Cappellini et al. (2019)	Tirocini extra curricolari	Cob+CPI	Iscritti ai CPI non beneficiari	<ul style="list-style-type: none"> • Minore probabilità di avere un rapporto di lavoro dipendente qualsiasi (effetto lock in) • Maggiore probabilità di avere un rapporto di lavoro di qualità 	Gli effetti positivi sull'occupazione di qualità sono maggiori per i giovani con precedenti esperienze
Mariani et al. (2019)	Sostegno all'autoimpiego	FESR+Cob +Registro Imprese	Imprese idonee ma non beneficiarie	<ul style="list-style-type: none"> • La garanzia pubblica fornisce un vantaggio in termini di riduzione del rischio di cessazione ma solo nel breve periodo • Piccolo effetto sulla creazione di occupazione 	L'effetto sulla creazione di occupazione è maggiore per le imprese femminili rispetto a quelle giovanili
Maitino et al. (2021)	Reddito di cittadinanza	INPS+CPI+Cob	Iscritti ai CPI non beneficiari	<ul style="list-style-type: none"> • Nessun effetto divano • Più giorni di lavoro mensili 	<ul style="list-style-type: none"> • Eterogeneità temporale (fasi di implementazione della politica e pandemia) • Maggiore efficacia per gli uomini e per i giovani
-	Contratto di apprendistato	Cob+ indagine campionaria	Avviati al lavoro con altre tipologie contrattuali	-	-

Sostegno all'autoimpiego

Effetto del trattamento (ATT) sulla sopravvivenza e sul rischio di cessazione d'impresa

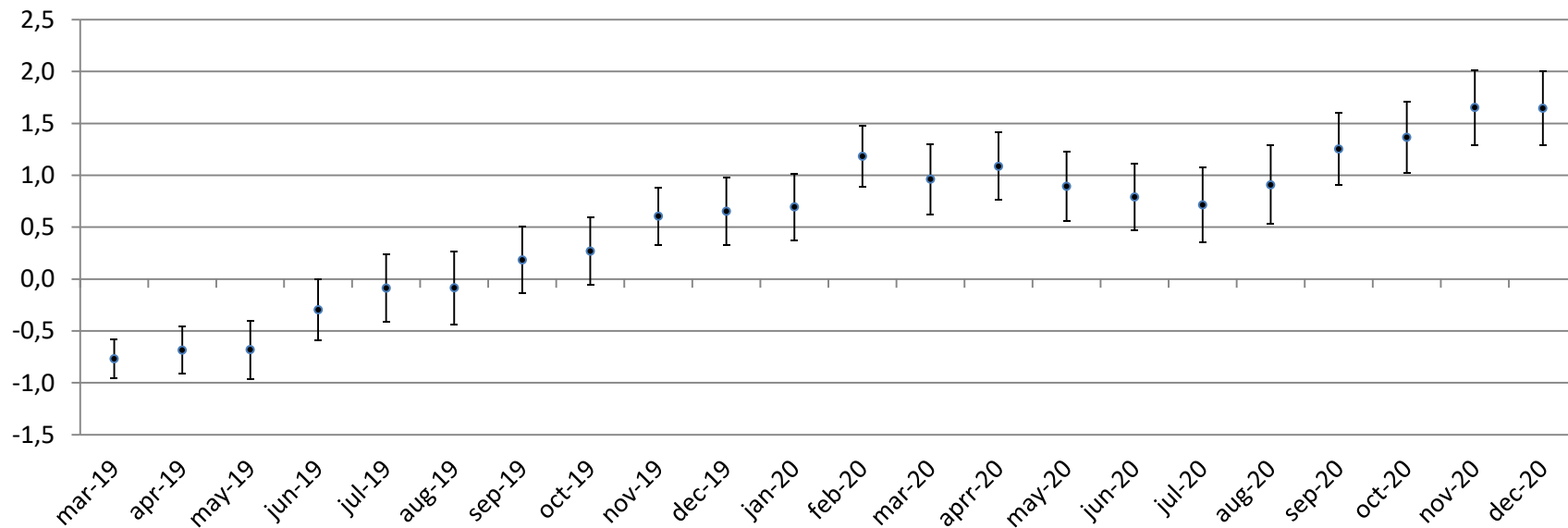


Valutazioni di impatto di politiche del lavoro

Riferimento	Tipo di intervento	Dati	Gruppo di controllo	Risultati	Eterogeneità
Duranti et al. (2018)	Corsi di formazione professionale	FSE+Cob	• Iscritti ai CPI non beneficiari	Maggiore probabilità di avere un rapporto di lavoro dipendente	<ul style="list-style-type: none"> • Maggiore efficacia per corsi a contenuto professionalizzante, lunghi e con tirocinio • Importanza del matching disoccupato-corso
Cappellini et al. (2019)	Garanzia Giovani	CPI+Cob	<ul style="list-style-type: none"> • Iscritti ai CPI non beneficiari (totale e selezionati) • Iscritti online al programma 	<ul style="list-style-type: none"> • Maggiore probabilità di avere un rapporto di lavoro dipendente qualsiasi e a tempo indeterminato • Più giorni di lavoro 	Maggiore efficacia per i giovani senza precedenti esperienze
Cappellini et al. (2019)	Tirocini extra curricolari	Cob+CPI	Iscritti ai CPI non beneficiari	<ul style="list-style-type: none"> • Minore probabilità di avere un rapporto di lavoro dipendente qualsiasi (effetto lock in) • Maggiore probabilità di avere un rapporto di lavoro di qualità 	Gli effetti positivi sull'occupazione di qualità sono maggiori per i giovani con precedenti esperienze
Mariani et al. (2019)	Sostegno all'autoimpiego	FESR+Cob +Registro Imprese	Imprese idonee ma non beneficiarie	<ul style="list-style-type: none"> • La garanzia pubblica fornisce un vantaggio in termini di riduzione del rischio di cessazione ma solo nel breve periodo • Piccolo effetto sulla creazione di occupazione 	L'effetto sulla creazione di occupazione è maggiore per le imprese femminili rispetto a quelle giovanili
Maitino et al. (2021)	Reddito di cittadinanza	INPS+CPI+Cob	Iscritti ai CPI non beneficiari	<ul style="list-style-type: none"> • Nessun effetto divano • Più giorni di lavoro mensili 	<ul style="list-style-type: none"> • Eterogeneità temporale (fasi di implementazione della politica e pandemia) • Maggiore efficacia per gli uomini e per i giovani
-	Contratto di apprendistato	Cob+ indagine campionaria	Avviati al lavoro con altre tipologie contrattuali	-	-

Reddito di cittadinanza

Effetto del trattamento (ATT) sui giorni lavorati mensili



Valutazioni di impatto di politiche del lavoro

Riferimento	Tipo di intervento	Dati	Gruppo di controllo	Risultati	Eterogeneità
Duranti et al. (2018)	Corsi di formazione professionale	FSE+Cob	<ul style="list-style-type: none"> Iscritti ai CPI non beneficiari 	Maggiore probabilità di avere un rapporto di lavoro dipendente	<ul style="list-style-type: none"> Maggiore efficacia per corsi a contenuto professionalizzante, lunghi e con tirocinio Importanza del matching disoccupato-corso
Cappellini et al. (2019)	Garanzia Giovani	CPI+Cob	<ul style="list-style-type: none"> Iscritti ai CPI non beneficiari (totale e selezionati) Iscritti online al programma 	<ul style="list-style-type: none"> Maggiore probabilità di avere un rapporto di lavoro dipendente qualsiasi e a tempo indeterminato Più giorni di lavoro 	Maggiore efficacia per i giovani senza precedenti esperienze
Cappellini et al. (2019)	Tirocini extra curricolari	Cob+CPI	Iscritti ai CPI non beneficiari	<ul style="list-style-type: none"> Minore probabilità di avere un rapporto di lavoro dipendente qualsiasi (effetto lock in) Maggiore probabilità di avere un rapporto di lavoro di qualità 	Gli effetti positivi sull'occupazione di qualità sono maggiori per i giovani con precedenti esperienze
Mariani et al. (2019)	Sostegno all'autoimpiego	FESR+Cob +Registro Imprese	Imprese idonee ma non beneficiarie	<ul style="list-style-type: none"> La garanzia pubblica fornisce un vantaggio in termini di riduzione del rischio di cessazione ma solo nel breve periodo Piccolo effetto sulla creazione di occupazione 	L'effetto sulla creazione di occupazione è maggiore per le imprese femminili rispetto a quelle giovanili
Maitino et al. (2021)	Reddito di cittadinanza	INPS+CPI+Cob	Iscritti ai CPI non beneficiari	<ul style="list-style-type: none"> Nessun effetto divano Più giorni di lavoro mensili 	<ul style="list-style-type: none"> Eterogeneità temporale (fasi di implementazione della politica e pandemia) Maggiore efficacia per gli uomini e per i giovani
-	Contratto di apprendistato	Cob+ indagine campionaria	Avviati al lavoro con altre tipologie contrattuali	-	-

Riferimenti

Duranti, S., Maitino, M. L., Patacchini, V., Rampichini, C., & Sciclone, N. (2018). What training for the unemployed? An impact evaluation for targeting training courses. *Politica economica*, 34(3), 241-272.

Cappellini, E., Patacchini, V., Sciclone, N., & Durante, S. (2019). The Youth Guarantee: a real opportunity for NEETS?. *The Youth Guarantee: a real opportunity for NEETS?*, 123-148.

Cappellini, E., Maitino, M., Patacchini, V., & Sciclone, N. (2019). Are traineeships stepping-stones for youth working careers in Italy?. *International Journal of Manpower*.

Mariani, M., Mattei, A., Storchi, L., & Vignoli, D. (2019). The ambiguous effects of public assistance to youth and female start-ups between job creation and entrepreneurship enhancement. *Scienze Regionali*, 18(2), 237-260.

Maitino, M. L., Ravagli, L. & Sciclone, N. (2021). Due anni di Reddito di cittadinanza: effetti sulla povertà, sul lavoro e “welfare-dependency” in Regione Toscana-Osservatorio sociale regionale (2021) *Le povertà e l'inclusione sociale in Toscana quinto rapporto 2021*.