

webinar

28 aprile 2021 | ore 15:00



IRPET Istituto Regionale
Programmazione
Economica
della Toscana

LA TOSCANA UN ANNO DOPO L'EPIDEMIA

Bilancio e prospettive

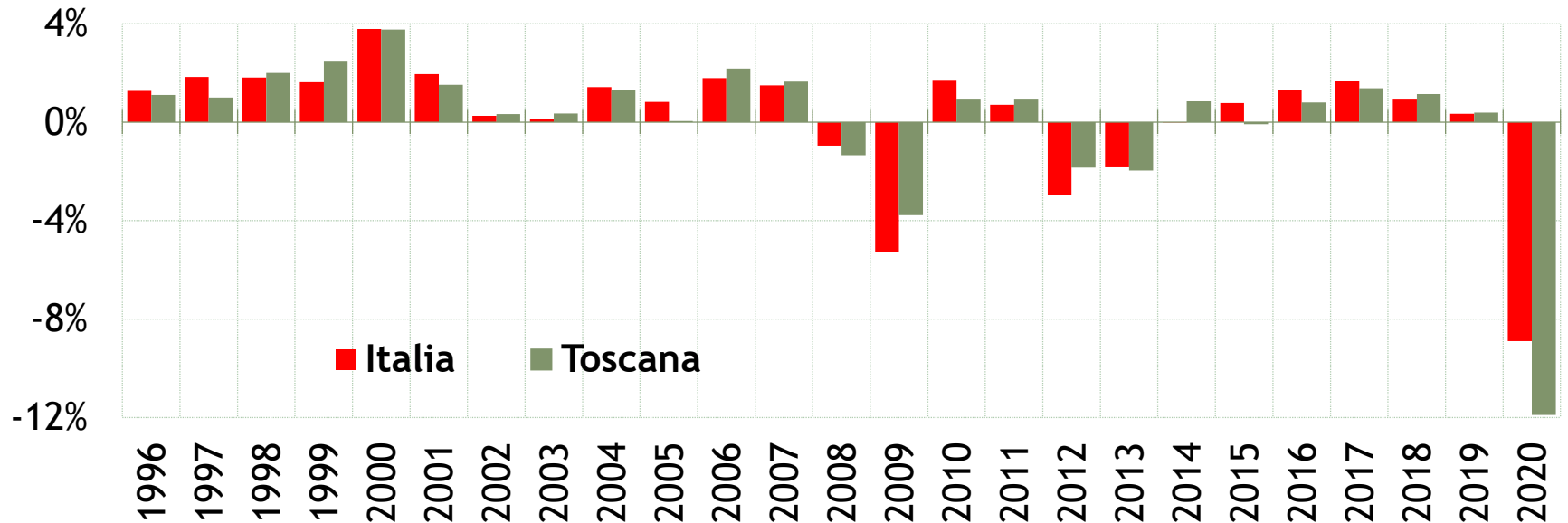
A cura di **Nicola Sciclone**
Vicedirettore IRPET

Un anno dopo l'epidemia, quali priorità?



Costi della recessione elevati

Prodotto interno lordo
Variazioni tendenziali a prezzi 2015



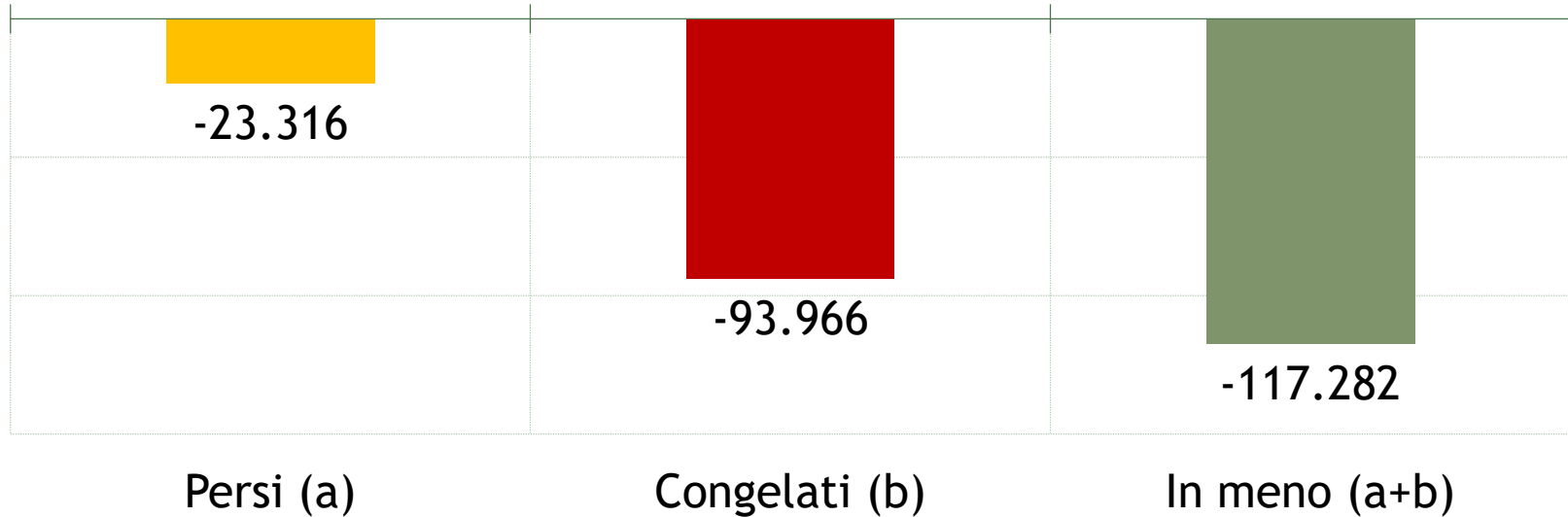
Costi della recessione pervasivi

Indice della produzione industriale regionale e del fatturato dei servizi

	2019	2020
Indice produzione industriale regionale	+1,8%	-14,6%
Indice Fatturato dei Servizi	-0,1%	-11,4%

Il volume di lavoro perso e congelato

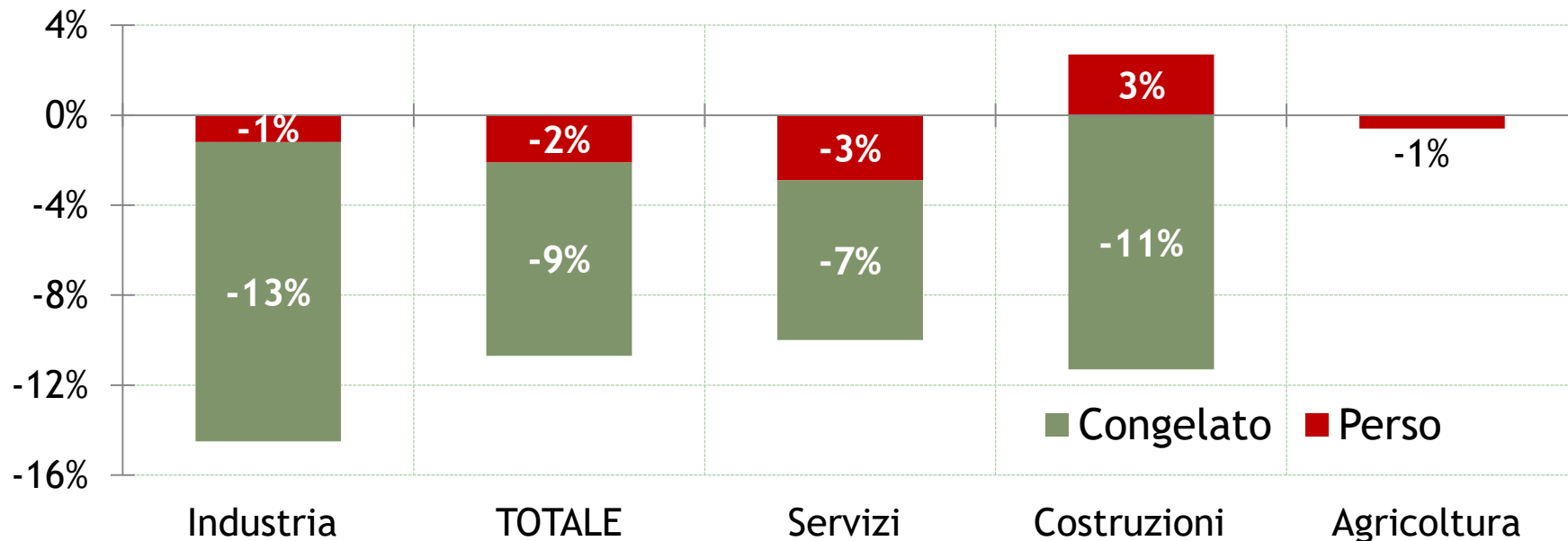
Variazioni 2020/2019 - Stock
Addetti alle dipendenze persi (a), congelati (b) ed in meno (a+b)



Dentro i settori, fra volumi persi e congelati di lavoro

Variazioni 2020/2019 - Stock

Addetti alle dipendenze persi (a), congelati (b) ed in meno (a+b)



Chiaroscuri del tamponamento

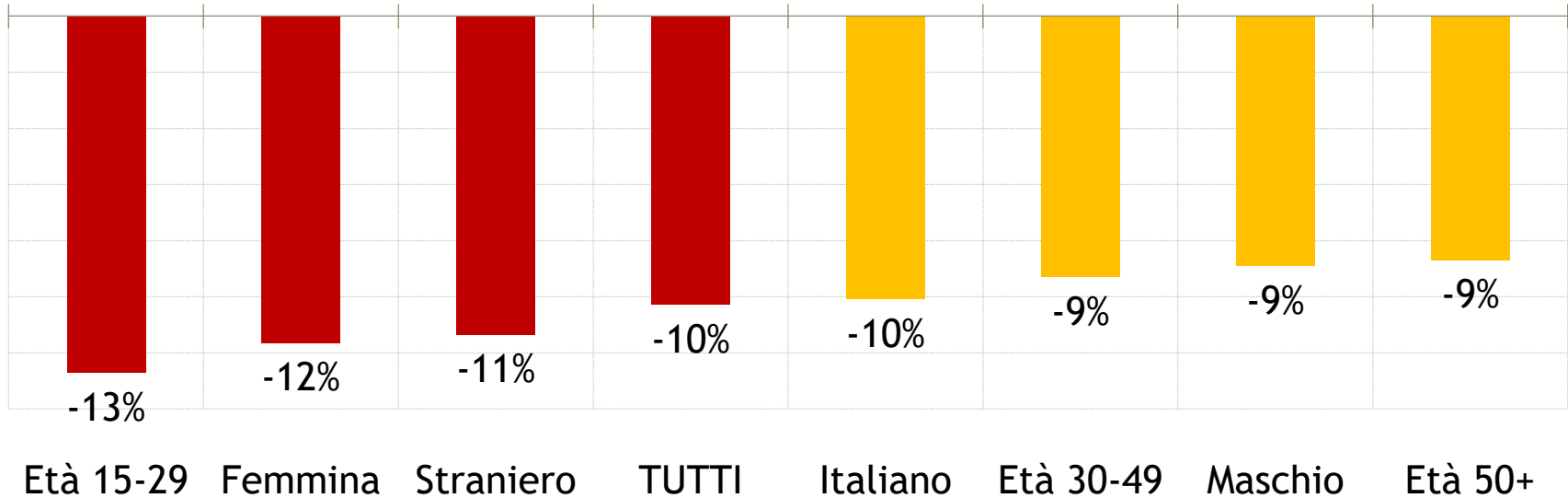
Variazioni 2020/2019

Addetti alle dipendenze persi (a), congelati (b) ed in meno (a+b)

	In positivo	In negativo
Licenziamenti finora scongiurati	-33mila	
Giornate di lavoro		-34 milioni
Retribuzioni non pagate		-908 milioni

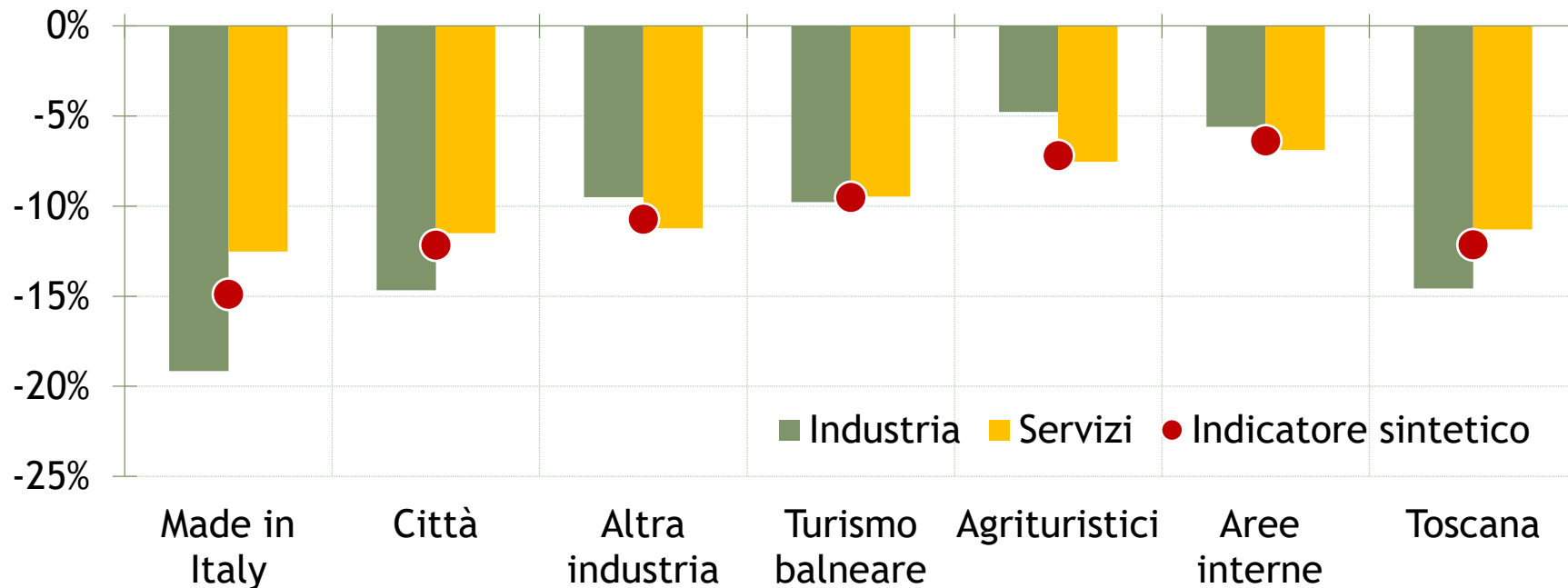
L'asimmetria del tamponamento

Probabilità di ritrovare un avviamento entro 6 mesi dalla ultima cessazione
Variazione 2020/2019



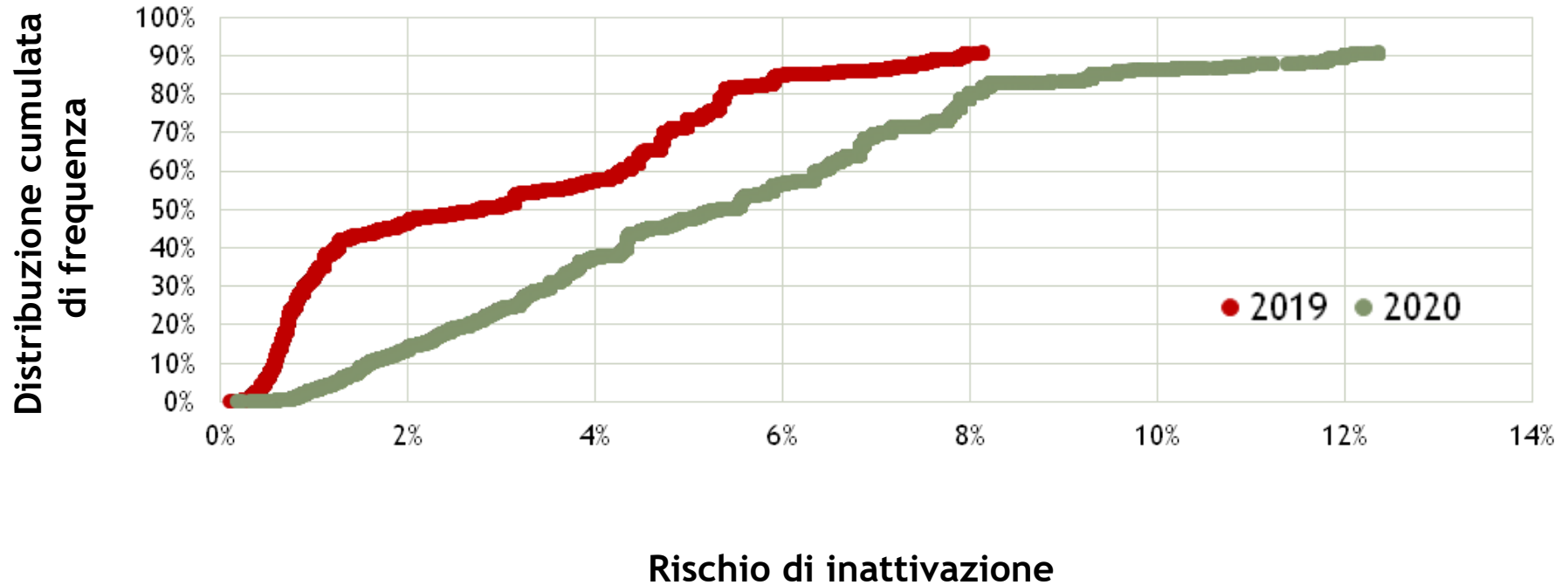
Se a perdere sono i motori più forti della crescita

Il ciclo economico nei sistemi locali



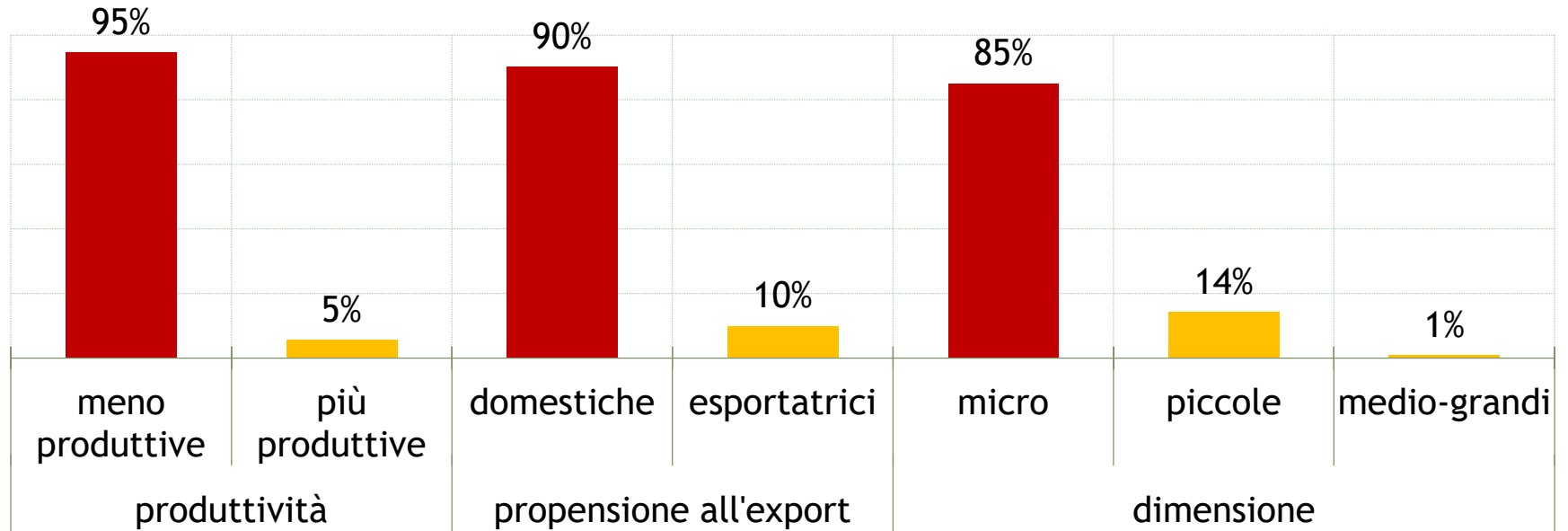
In aumento il rischio di inattivazione

Imprese - Probabilità di inattivazione



Chi rischia di più?

Imprese cadute nell'area della vulnerabilità



Aumenta la vulnerabilità delle famiglie

Movimenti nell'ordinamento sociale - Individui
Da un decile familiare superiore ad uno inferiore

	Salgono di posizione	Scendono di posizione	Mantengono la posizione
Relativamente poveri	5%	13%	82%
Classe media	3%	25%	72%
Relativamente ricchi	1%	25%	75%
TUTTI	2%	21%	77%

Le previsioni

Prodotto interno lordo - Variazioni tendenziali

	2021	2022	2023
Toscana	3,0	3,6	2,2
Centro Nord	4,2	3,8	2,3
Sud	2,5	2,3	1,9
Italia	3,7	3,4	2,2

Come ripartire?



Ricostruire, meglio di prima perché:

- crescevamo poco
- crescita debole perché a gambe asimmetriche
- dentro la domanda interna, fra consumi ed investimenti, i secondi più penalizzati dei primi
- PNRR, non solo più risorse ma anche una visione strategica del futuro

Le componenti asimmetriche della crescita in Italia

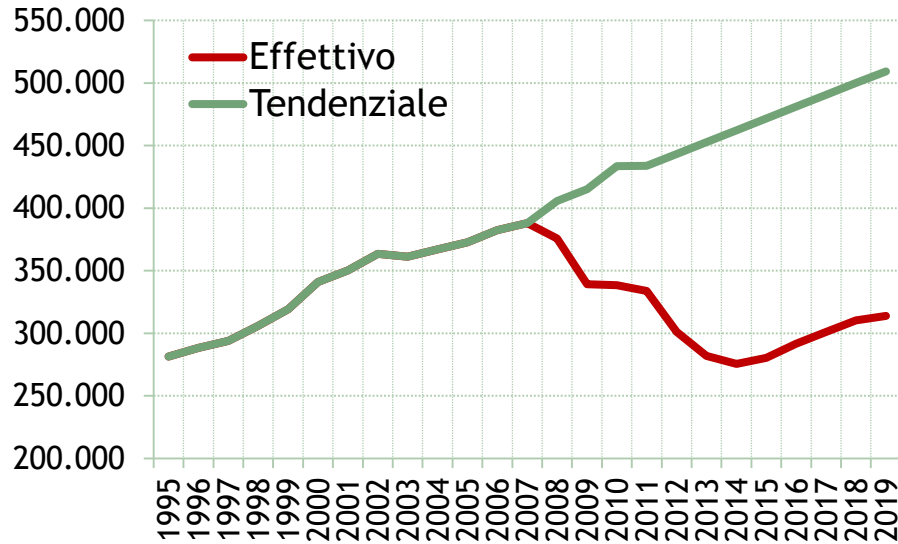
Componenti del Pil
Variazione media annua a prezzi costanti (ml. di euro) 2019-2008



Gli investimenti in Italia

TOTALE

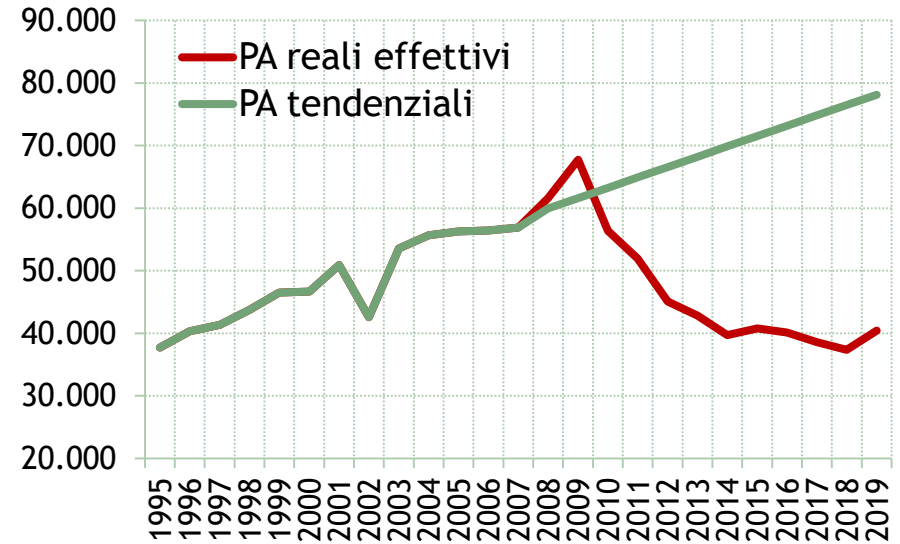
Investimenti a prezzi 2015



Nel 2019, rispetto al livello fisiologico:
-228 mld a prezzi 2019

PUBBLICI

Investimenti a prezzi 2015



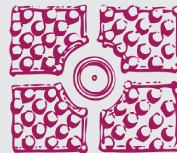
Nel 2019, rispetto al livello fisiologico:
-39 mld a prezzi 2019

PNRR: non solo più risorse



webinar

28 aprile 2021 | ore 15:00



IRPET Istituto Regionale
Programmazione
Economica
della Toscana

LA TOSCANA UN ANNO DOPO L'EPIDEMIA

Bilancio e prospettive

A cura di **Nicola Sciclone**
Vicedirettore IRPET