



XXXIX Conferenza scientifica annuale AISRE

**Le regioni d'Europa tra identità locali,
nuove comunità e disparità territoriali**

Bolzano (BZ), 17-19 Settembre 2018

**Disuguaglianza e povertà
dentro la Toscana**
un'analisi attraverso i dati amministrativi

M.L. Maitino, L. Ravagli e N. Sciclone

IRPET - Istituto Regionale per la Programmazione Economica della Toscana

Filoni della letteratura coinvolti

Letteratura economica “classica” su disuguaglianza

- ❖ Determinanti della disuguaglianza e legame con la grande recessione (*Brandolini, Franzini, Raitano, Toso* in Italia)
 - Oggetto: Non solo reddito disponibile, **reddito di mercato**
 - Fattori: Progresso tecnologico, globalizzazione, istituzioni del MDL, partecipazione femminile e straniera al MDL, +servizi → non solo politiche re-distributive ma **politiche di pre-distribution**
- ❖ Studio della disuguaglianza su dati amministrativi fiscali → **top income shares** 1%, 0,1% → *Piketty, Saez* → economia delle superstar, working rich, supermanagers

Analisi “spaziale” della disuguaglianza e della povertà

- ❖ Mappa della disuguaglianza e povertà per **piccole aree** → approcci statistici (SME) e/o ausilio dei dati amministrativi → *Rico et al. (2014), Acciari e Mocetti (2013)*
- ❖ Disuguaglianza, povertà e **aree urbane** → *Boulant et al. (2016), Liddle (2017)*
- ❖ **Correlazione spaziale** → *David et al. (2018)*
- ❖ **Convergenza/divergenza territoriale** → *Acciari e Mocetti (2013)*

Obiettivi del lavoro e dati

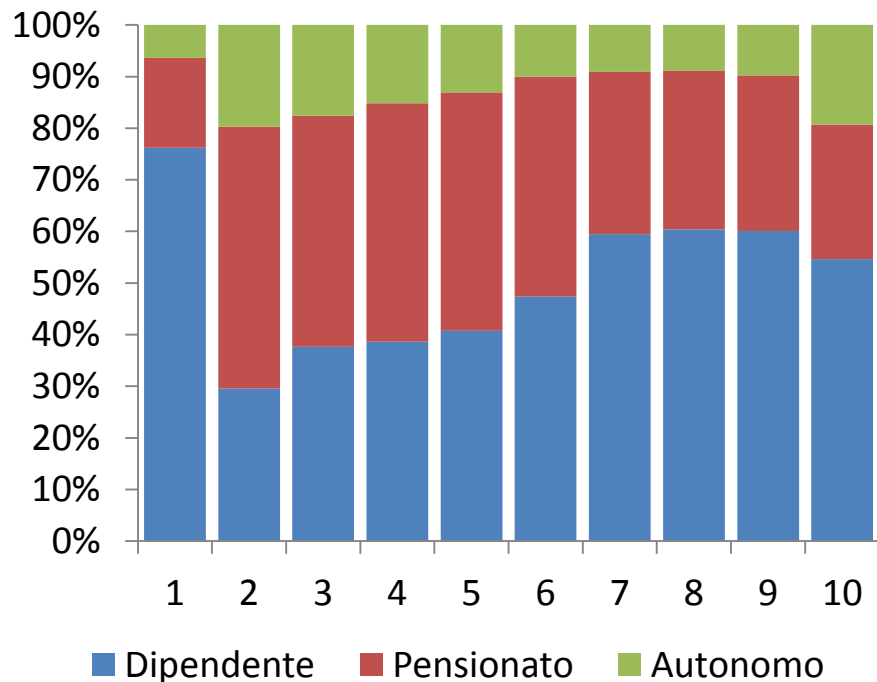
Obiettivo: analisi della disuguaglianza e della povertà **dentro** la Toscana, nel tempo, nelle code estreme della distribuzione del reddito e, nello spazio, tra SLL (Sistemi Locali del Lavoro)

I dati amministrativi a nostra disposizione:

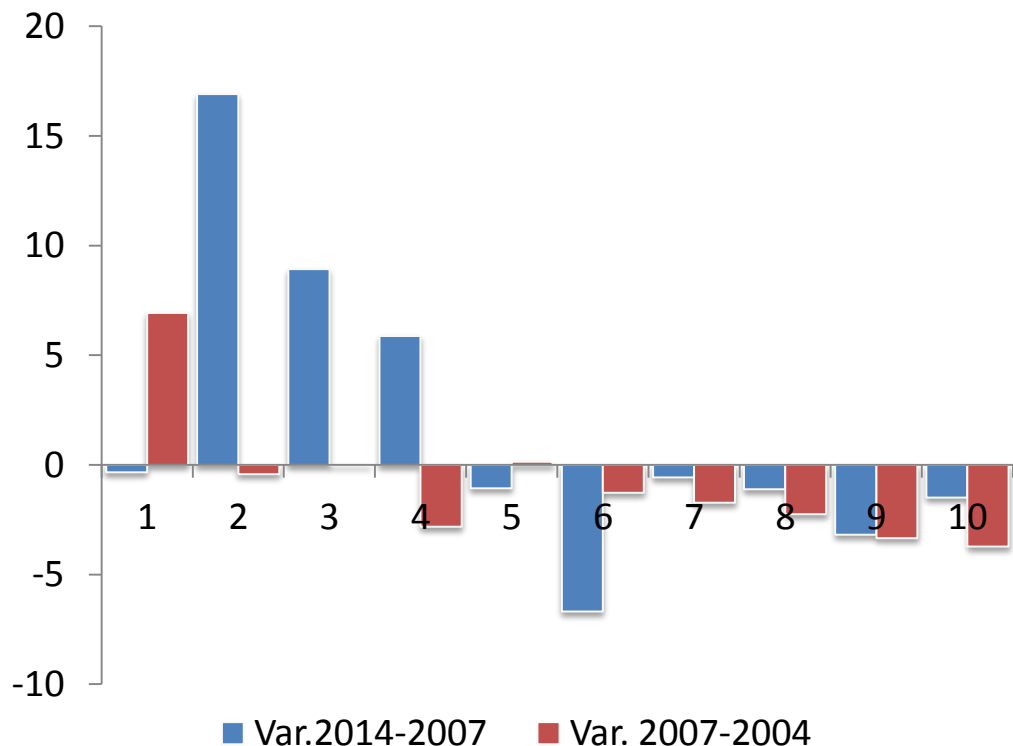
- **Dati delle dichiarazioni dei redditi dei contribuenti toscani (MEF, RT)**
 - Universo dei contribuenti toscani dal 2004 al 2014
 - Reddito complessivo a fini Irpef (e per fonte)
 - Disuguaglianza
- **Condizioni socio-economiche delle famiglie - ARCH.I.M.E.DE – (ISTAT, RT)**
 - Universo delle famiglie toscane per comuni con >5.000 ab. dal 2013 al 2015
 - Reddito complessivo lordo familiare equivalente
 - Povertà relativa

L'evoluzione della disuguaglianza nel tempo: quote di reddito per tipo di contribuente

Quote % reddito complessivo per tipo di contribuente e decile

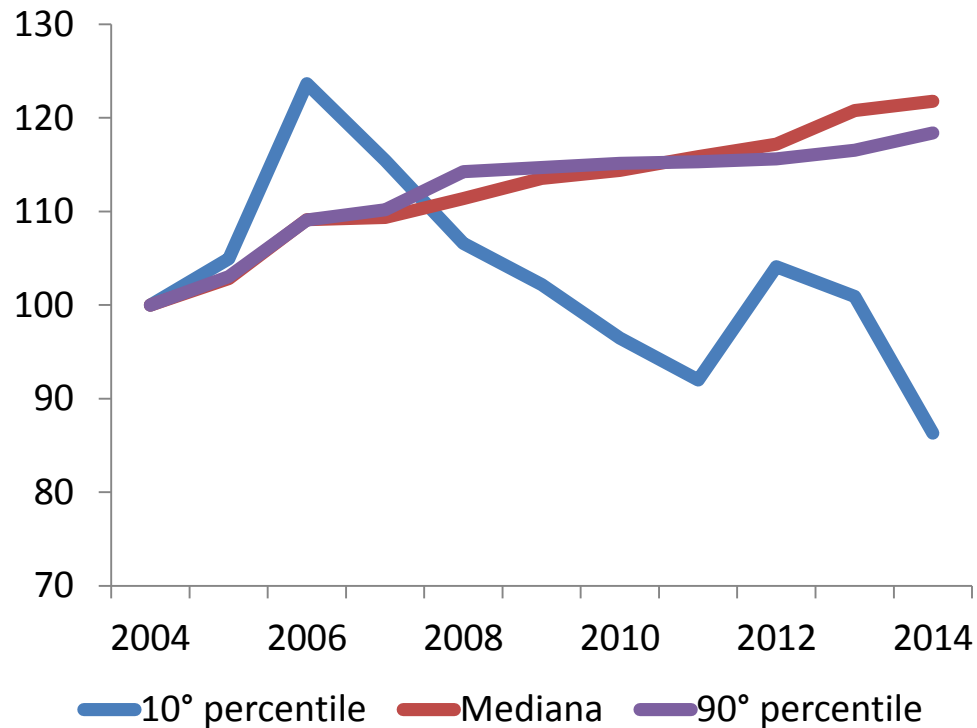


Variazione quota reddito da lavoro per decile (p.p.)

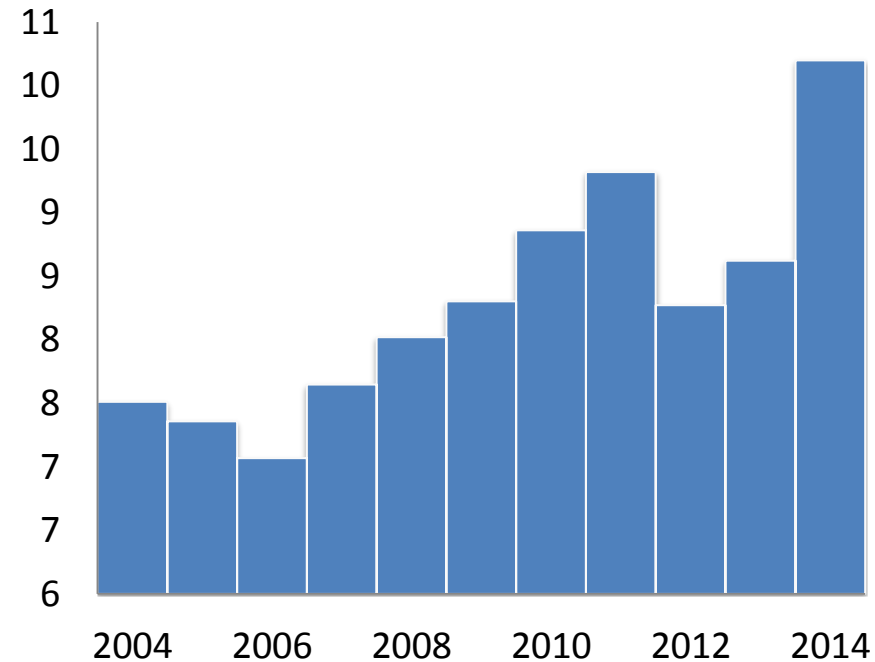


L'evoluzione della disuguaglianza nel tempo: rapporto tra "ricchi" e "poveri"

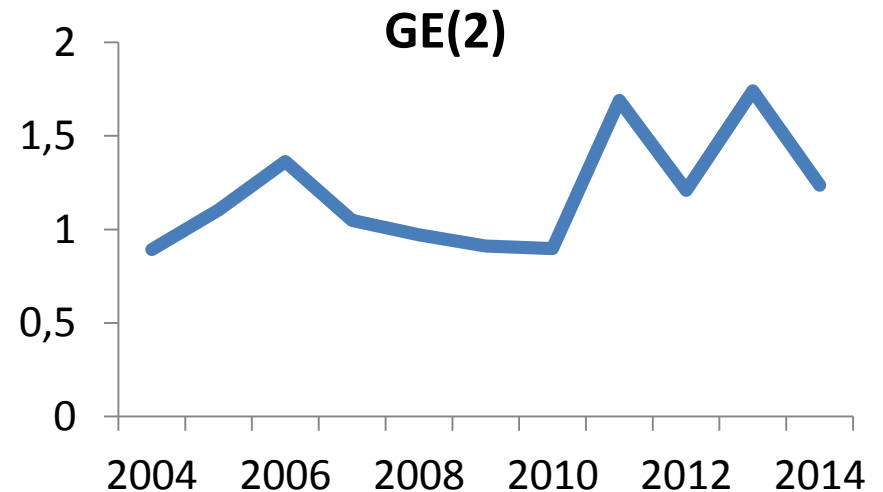
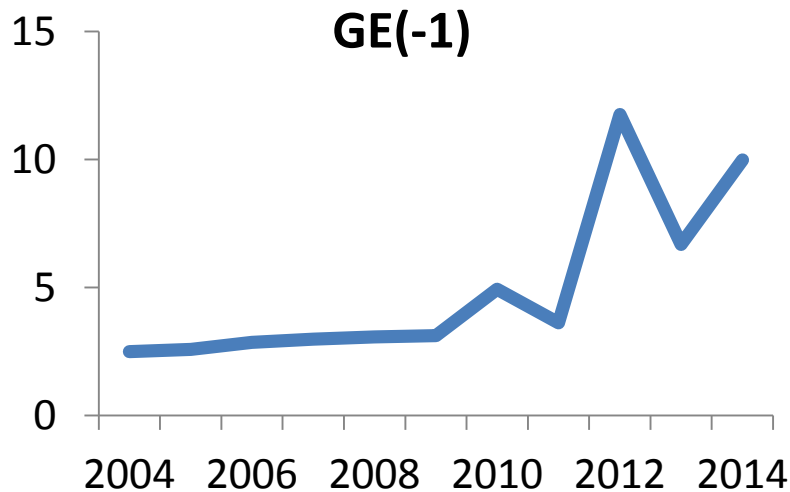
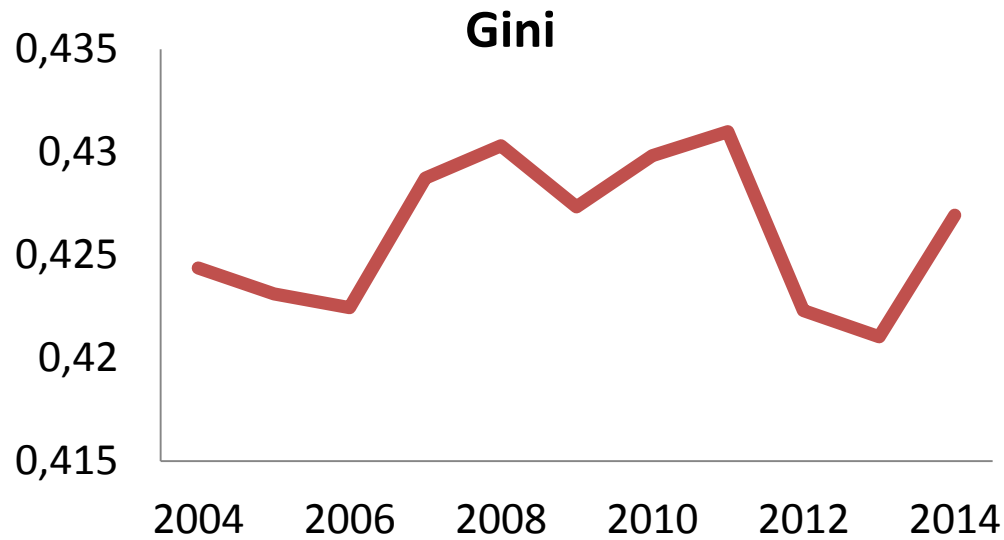
Variazione dei percentili della distribuzione
del reddito complessivo - Valori nominali
(n° indice 2004=100)



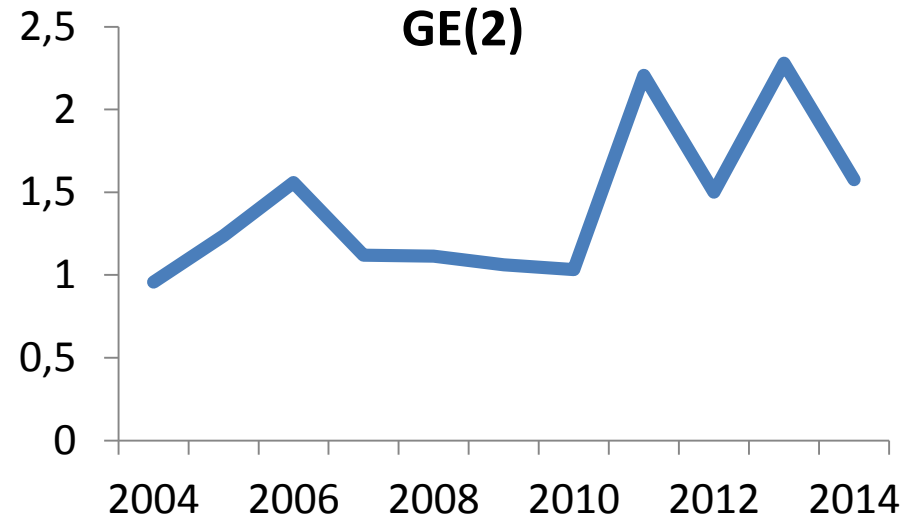
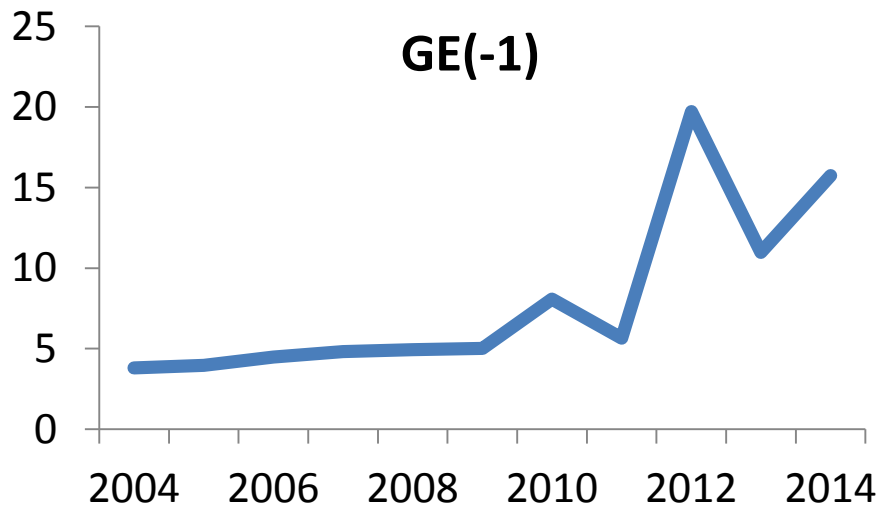
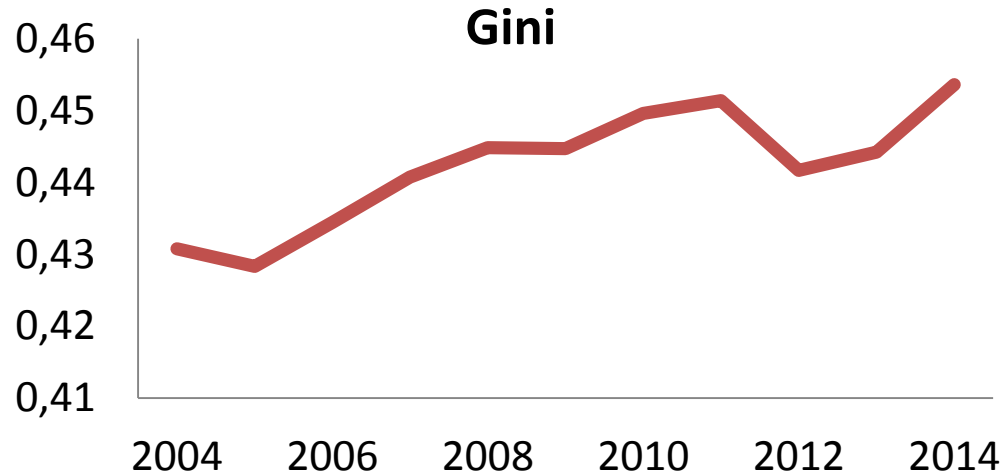
Rapporto interdecilico p90/p10



L'evoluzione della disuguaglianza nel tempo: indici di disuguaglianza sul reddito complessivo



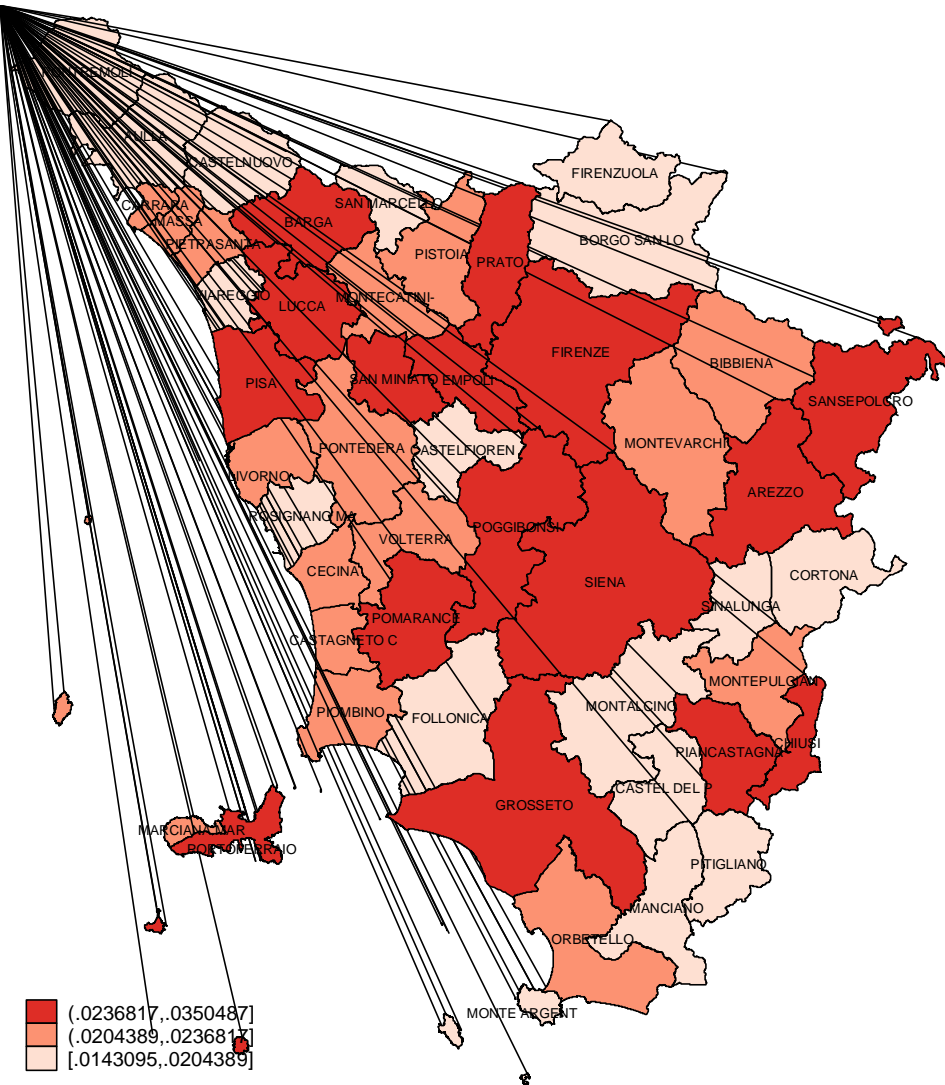
L'evoluzione della disuguaglianza nel tempo: indici di disuguaglianza sul reddito di mercato



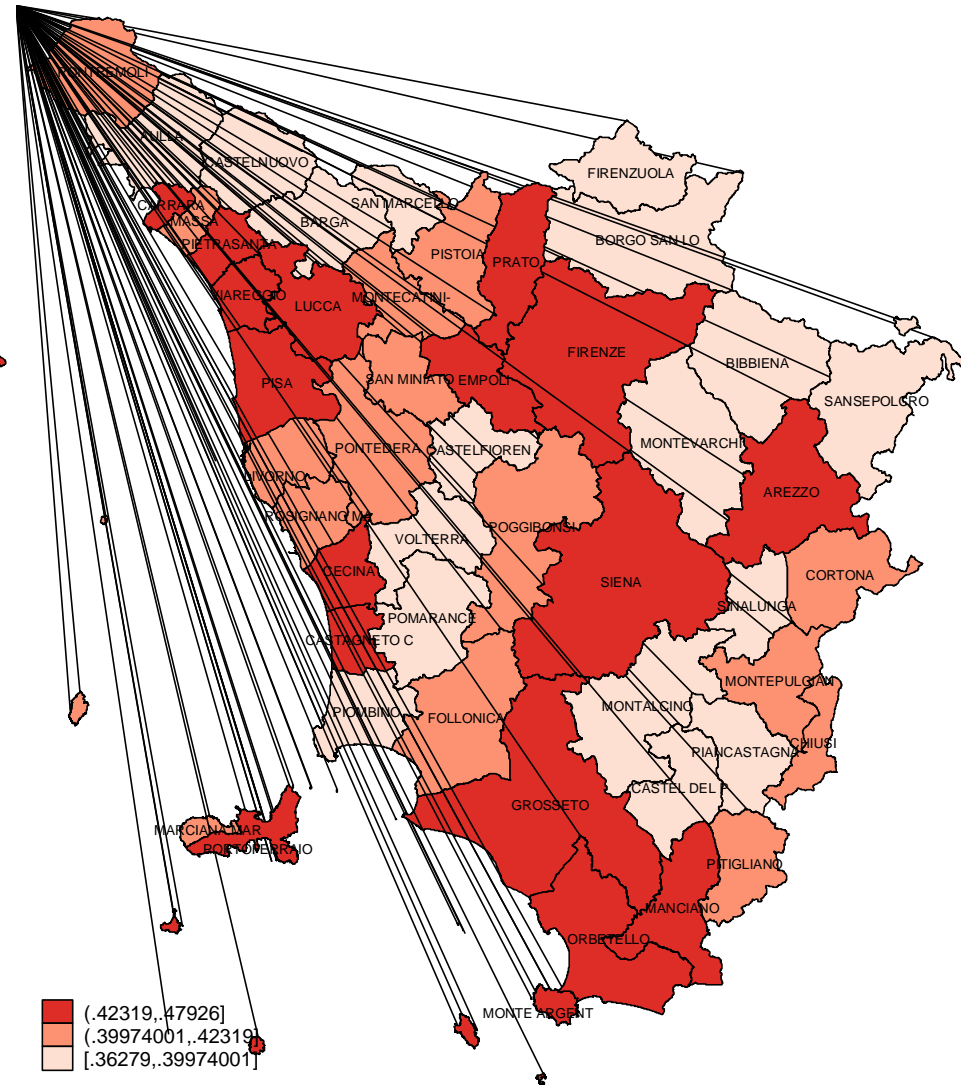
La disuguaglianza per piccole aree

Differenze per SLL

Valore aggiunto pro capite- 2014



Gini sul reddito complessivo - 2014

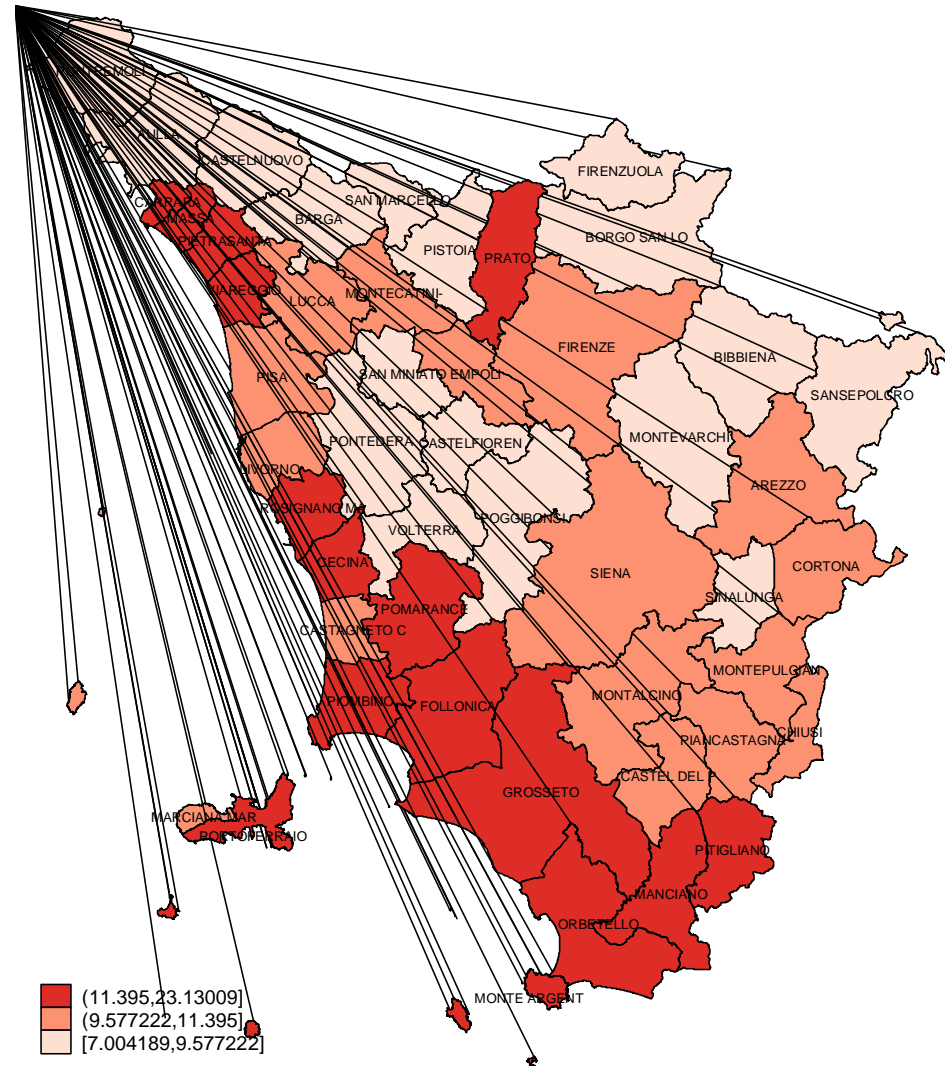
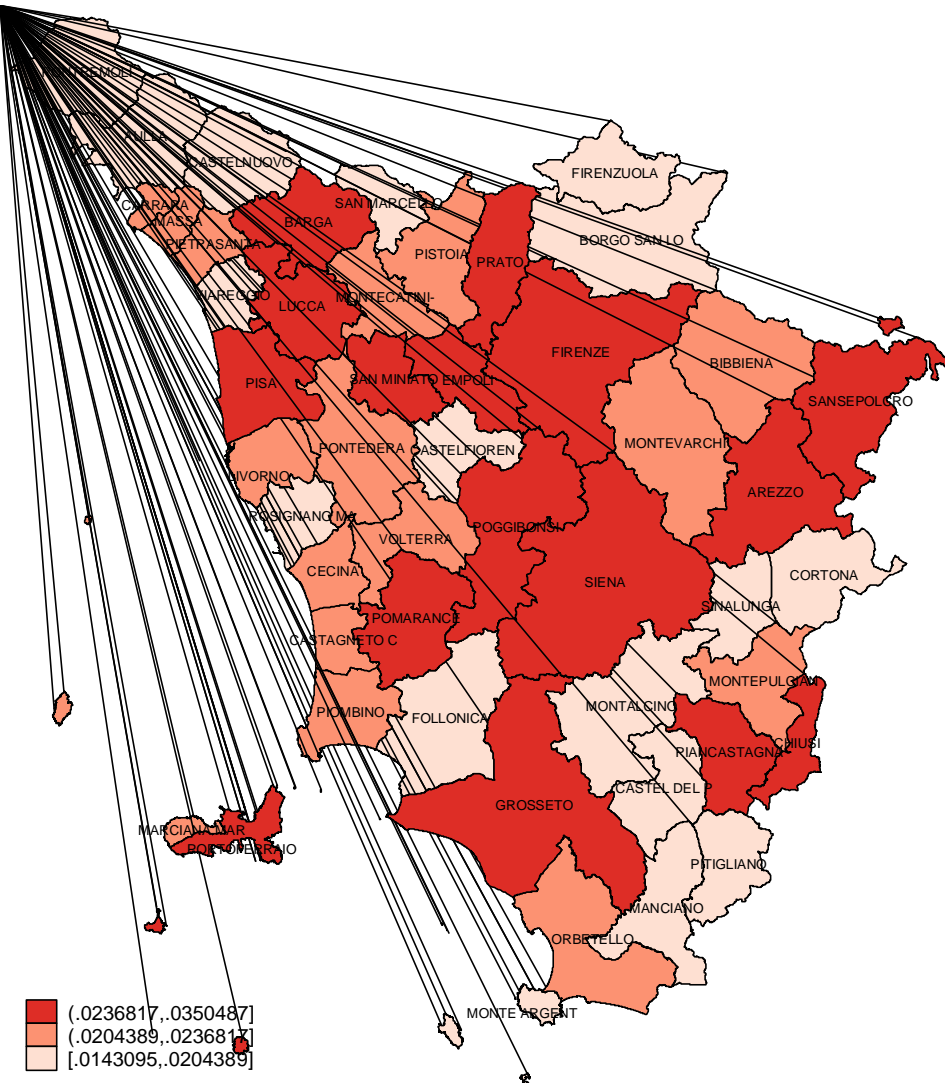


La disuguaglianza per piccole aree

Differenze per SLL

Valore aggiunto pro capite- 2014

P90 su P10 reddito complessivo - 2014

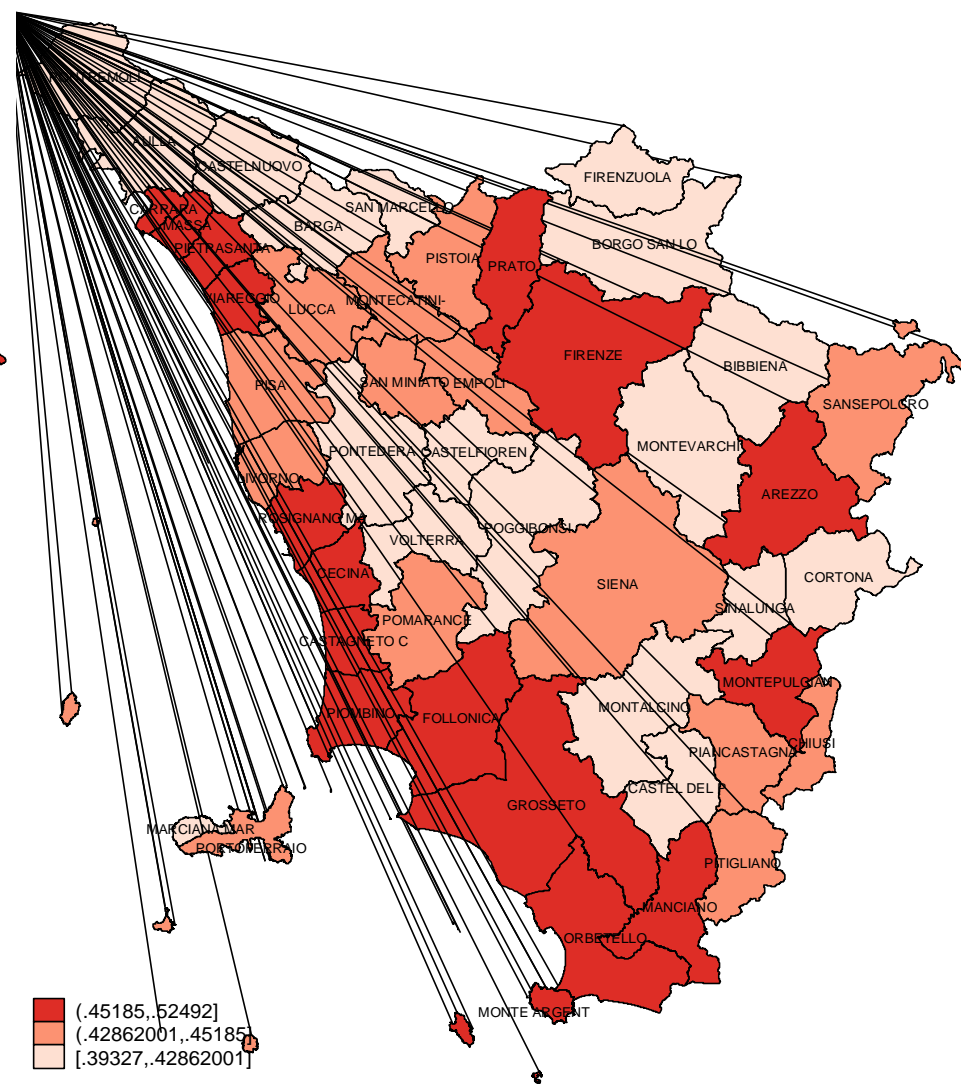
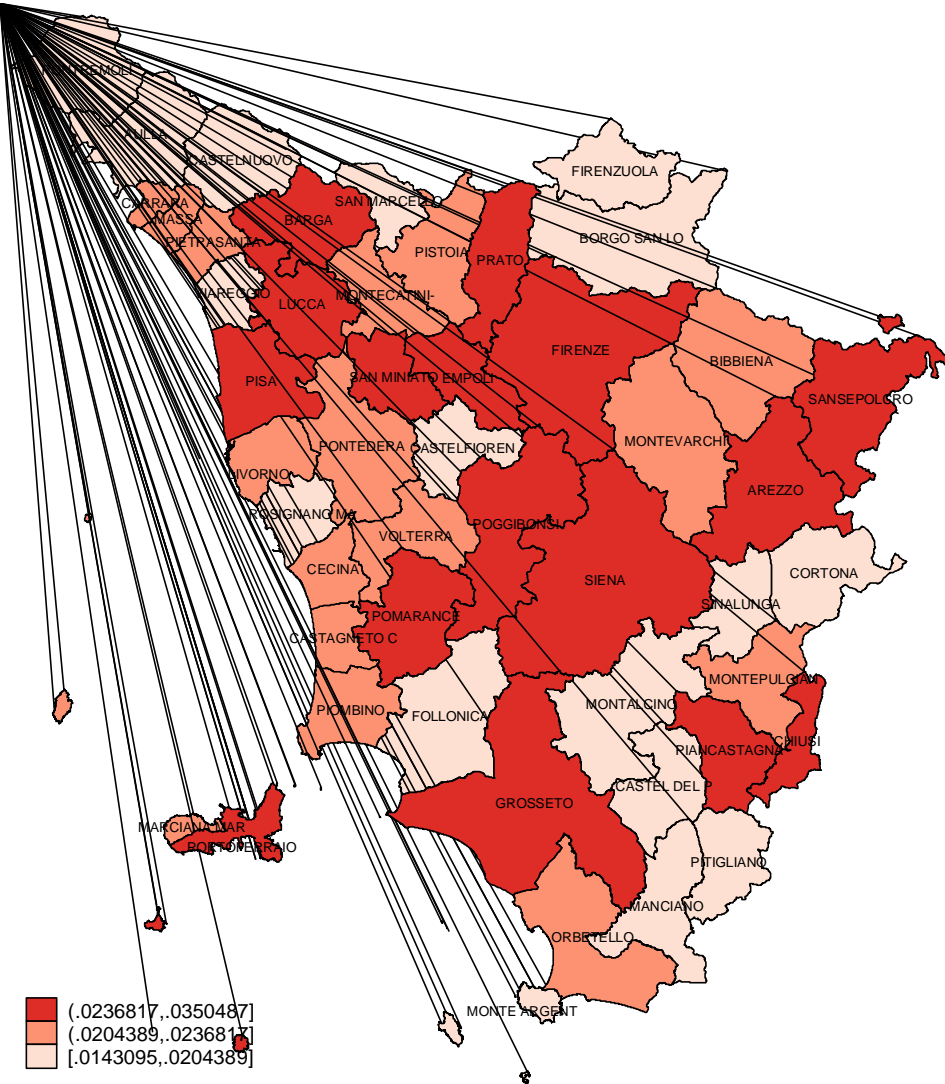


La disuguaglianza per piccole aree

Differenze per SLL

Valore aggiunto pro capite- 2014

Gini sul reddito di mercato - 2014

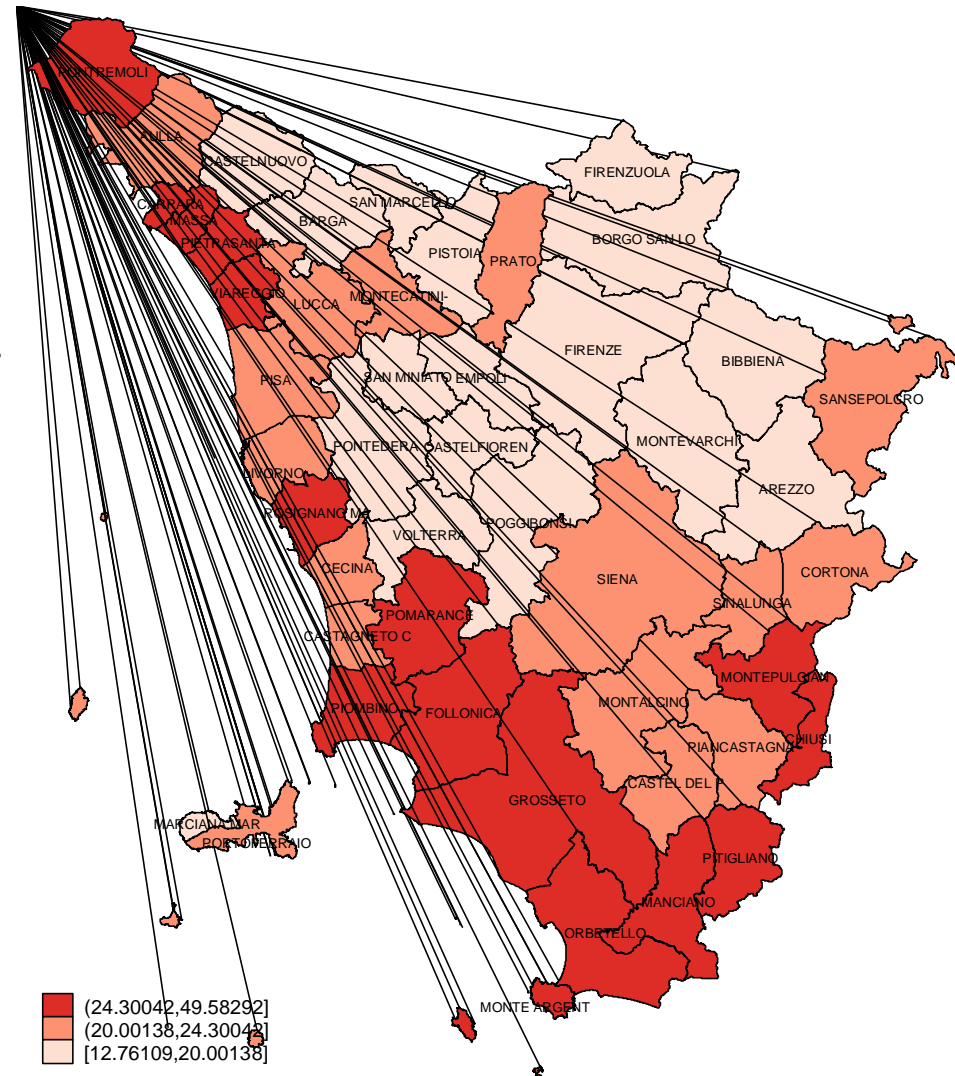
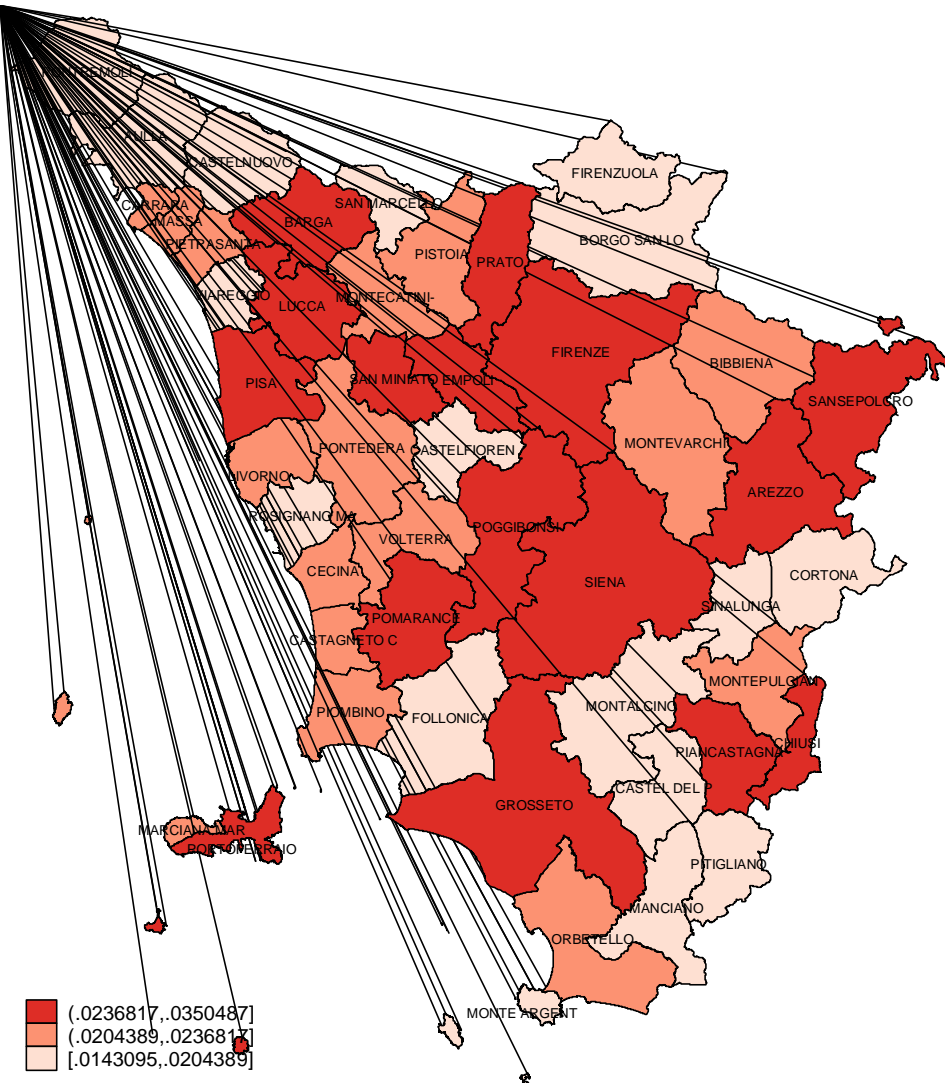


La disuguaglianza per piccole aree

Differenze per SLL

Valore aggiunto pro capite- 2014

P90 su P10 reddito di mercato - 2014



La disuguaglianza per piccole aree

A cosa è legata la disuguaglianza?

Variabile	Descrizione	Fonte
Dipendente: Gini e P90/P10 del reddito complessivo o reddito di mercato	Indicatori disuguaglianza	MEF, RT
Indipendenti:		
Valore aggiunto	Valore aggiunto a prezzi correnti su popolazione	Contabilità Regionale, Demo ISTAT
Esportazioni	Esportazioni estere di beni su valore aggiunto	Contabilità Regionale
Industria	ULA industria su ULA totali	Contabilità Regionale
Specializzazione produttiva del SLL	Agricoli, Agrituristici, Manifatturieri, Non specializzati, Sistemi Urbani, Turistici	IRPET
Tipo di SLL	Area della grande impresa, Distretti, Residui	IRPET
Lavoro autonomo	Contribuenti lavoratori autonomi su totale contribuenti lavoratori	MEF, RT
Pensionati	Contribuenti pensionati su totale contribuenti	MEF, RT
Donne	Contribuenti donne su totale contribuenti	MEF, RT
Stranieri	Contribuenti stranieri su totale contribuenti	MEF, RT
Giovani	Contribuenti under30 su totale contribuenti	MEF, RT

La disuguaglianza per piccole aree

A cosa è legata la disuguaglianza?

	Gini reddito complessivo	P90/P10 reddito complessivo	Gini reddito mercato	P90/P10 reddito mercato
Valore aggiunto	0.3786**	-50.1229	0.1999	-209.4196**
Esportazioni	0.0018	-0.3110	0.0078***	-0.4013
Industria	-0.0675***	-7.5873**	-0.1049***	-6.7955
Specializzazione (c.f.: agricoli)				
Agrituristici	0.0020	-1.8790**	-0.0015	-7.9625***
Manifatturieri	0.0114	-1.7853*	0.0068	-4.6450**
Non specializzati	0.0027	-2.0588**	-0.0134	-3.8520
Sistemi Urbani	0.0227***	-2.2297**	0.0172*	-5.7687***
Turistici	0.0260***	-0.7320	0.0219**	-6.3264***
Tipo SLL (c.f.=residui)				
Area della grande impresa	-0.0080	-2.0340***	-0.0139*	-5.7801***
Distretti	-0.0090	-2.3170***	-0.0140*	-6.7301***
Lavoro autonomo	0.0002***	-0.0310***	0.0002***	0.0034
Pensionati	0.0003	-0.3787***		
Donne	0.0058***	0.2891**	0.0051***	2.0787***
Stranieri	0.0007***	0.1143*	0.0015***	0.4822***
Giovani	0.0052***	-0.2215**	0.0019***	0.1944*

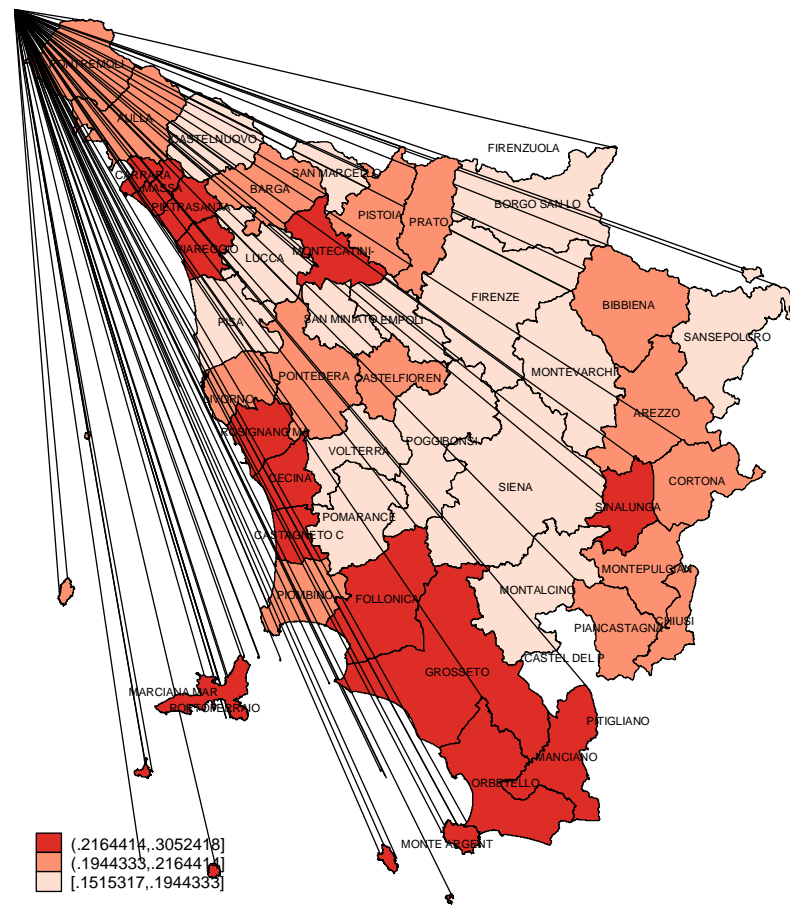
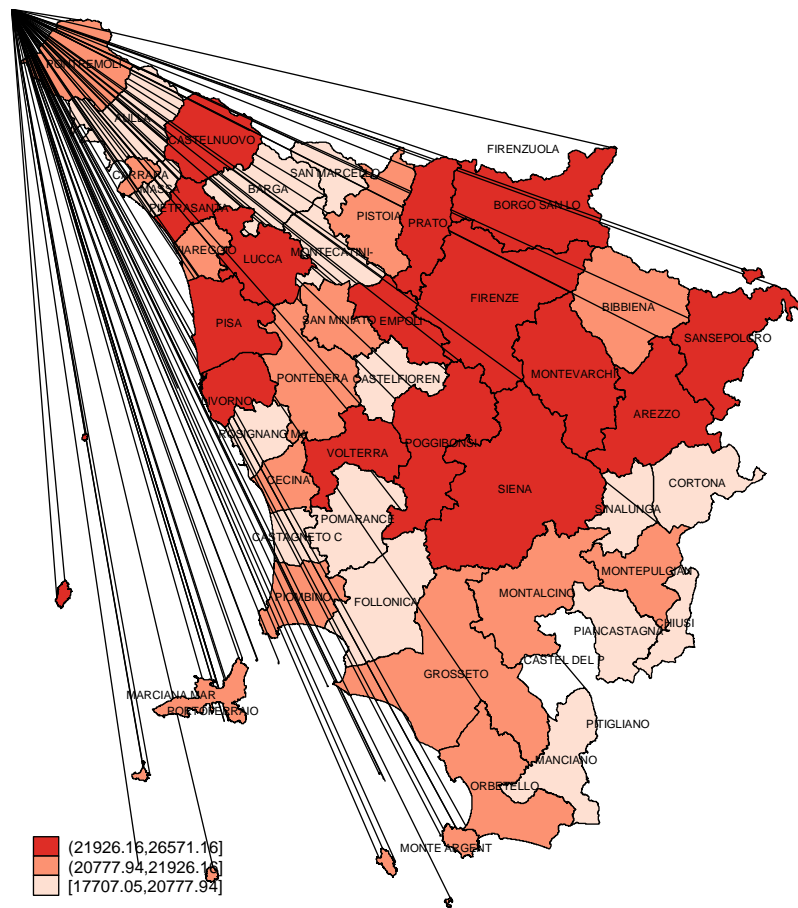
Modello panel effetti casuali. 539 osservazioni=49 SLL x 11 anni
 Significatività: * p<.1; ** p<.05; *** p<.01

Dalla disuguaglianza alla povertà, dai contribuenti alle famiglie

Differenze per SLL

Reddito complessivo familiare equivalente medio - 2015

Povertà relativa sul reddito complessivo familiare eq.-2015



Fonte: nostre elaborazioni su dati Archimede (ISTAT)

La disuguaglianza per piccole aree

A cosa è legata la disuguaglianza?

Variabile	Descrizione	Fonte
Dipendente: Povertà relativa	% di famiglie con reddito lordo familiare equivalente inferiore al 60% mediana	Archimede
Indipendenti:		
Reddito	Reddito lordo familiare equivalente medio (logaritmo)	Contabilità Regionale, Demo ISTAT
Esportazioni	Esportazioni estere di beni su valore aggiunto	Contabilità Regionale
Industria	ULA industria su ULA totali	Contabilità Regionale
Specializzazione produttiva del SLL	Agricoli, Agrituristici, Manifatturieri, specializzati, Non specializzati, Sistemi Urbani, Turistici	IRPET
Tipo di SLL	Area della grande impresa, Distretti, Residui	IRPET
Capoluogo	Presenza di un capoluogo dentro il SLL	
Popolazione	Logaritmo della popolazione	
Intensità lavorativa	Intensità lavorativa nelle famiglie	Archimede
Neet	Neet su popolazione 15-29	Archimede
Bambini	Popolazione 0-6 su popolazione	Archimede
Anziani	Over 65 su popolazione	Archimede
Stranieri	Stranieri su popolazione	Archimede

La disuguaglianza per piccole aree

A cosa è legata la disuguaglianza?

Variabile dipendente: % di famiglie in povertà relativa	Coefficiente
Reddito	-0.164322***
Esportazioni	0.0006758
Industria	-0.007503
Specializzazione (c.f.: agricoli)	
Agrituristici	0.0109349
Manifatturieri	0.001979
Non specializzati	0.0156203
Sistemi Urbani	-0.007629
Turistici	0.0183999*
Tipo SLL (c.f.=residui)	
Area della grande impresa	-0.000522
Distretti	0.0061362
Capoluogo	0.0153951*
Popolazione	0.0071581*
Intensità lavorativa	-0.953622***
Neet	0.0665539
Bambini	-1.8562*
Anziani	-1.053641***
Stranieri	-0.044967

Regressione OLS, $R^2=0.8482$, $N^{\circ}oss=45$ sll, stime su dati Archimede (ISTAT)
 Significatività: * $p<.1$; ** $p<.05$; *** $p<.01$

Conclusioni e sviluppi futuri

Conclusioni

- ❖ La disuguaglianza è cresciuta soprattutto per i redditi di **mercato** e se si guarda agli **estremi** della distribuzione dei redditi.
- ❖ I fattori che spiegano la disuguaglianza sono legati alle caratteristiche del **sistema produttivo** e della **forza lavoro impiegata**.
 - Industria maggiore compressione salariale VS polarizzazione nei servizi.
 - Sistemi urbani a rischio di fenomeni di marginalità sociale.
 - Sistemi turistici con condizioni lavorative precarie per “definizione”.
 - Lavoratori svantaggiati con salari bassi: donne, stranieri, giovani.
- ❖ Le politiche **pre-distribution** hanno un ruolo decisivo nel mitigare la disuguaglianza dei redditi, prima che intervengano le politiche redistributive. In primis:
 - Politiche di regolamentazione del mercato del lavoro (ad es. salario minimo)
 - Ruolo dei sindacati, rapporto lavoro-capitale

Sviluppi futuri ed estensioni

- ❖ Correlazione spaziale e convergenza/divergenza territoriale.
- ❖ Scomposizione della **disuguaglianza tra e dentro le imprese** per spiegare meglio il legame con il sistema produttivo → i dati fiscali permettono il link “employer-employee”.