

Workshop Banca d'Italia – IRPET

Il turismo in Toscana: crescita, lavoro e distribuzione del reddito

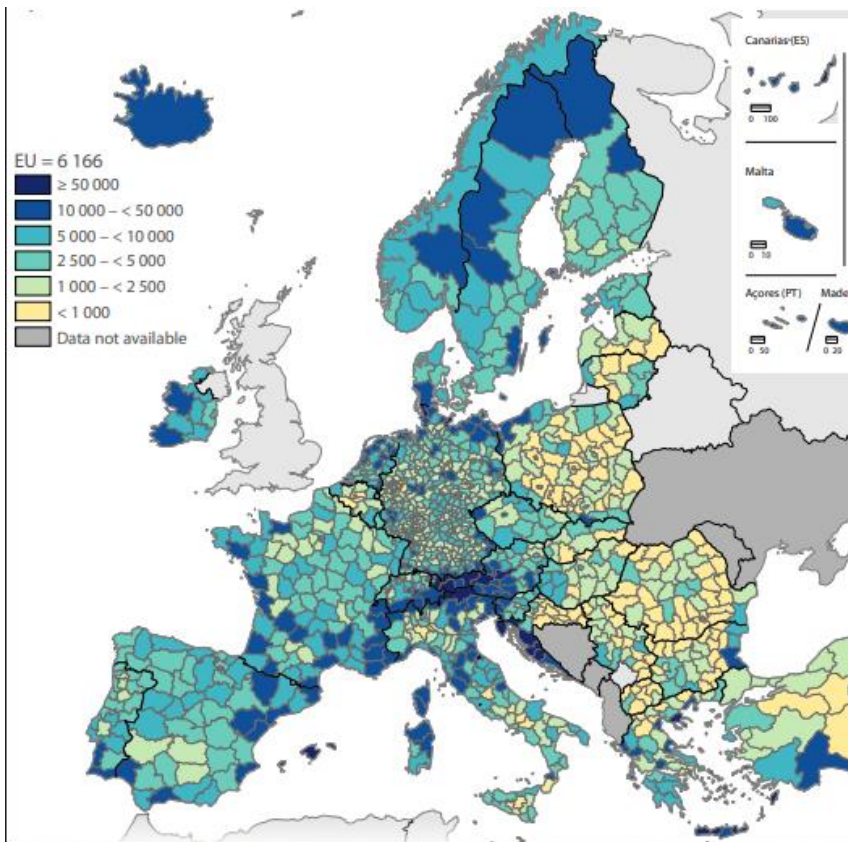
Firenze, 20 marzo 2026

Numeri e tendenze del turismo in Toscana

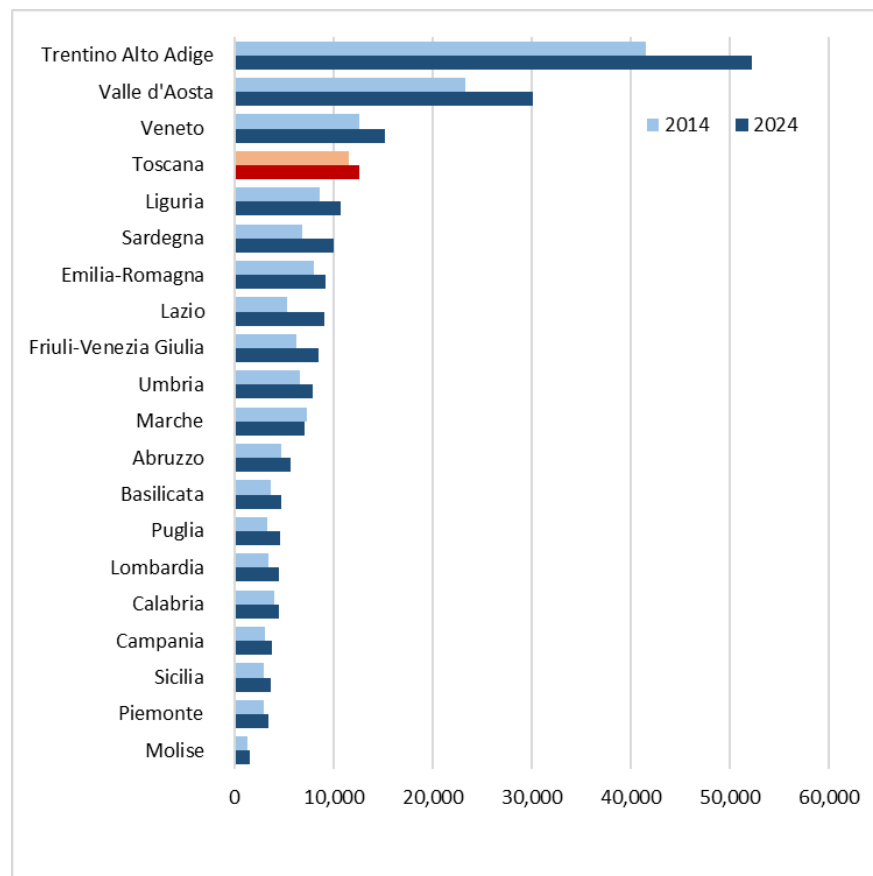
a cura di

E. Conti (IRPET), **S. Rosignoli** (Banca d'Italia)

Presenze turistiche su popolazione (x 1000)



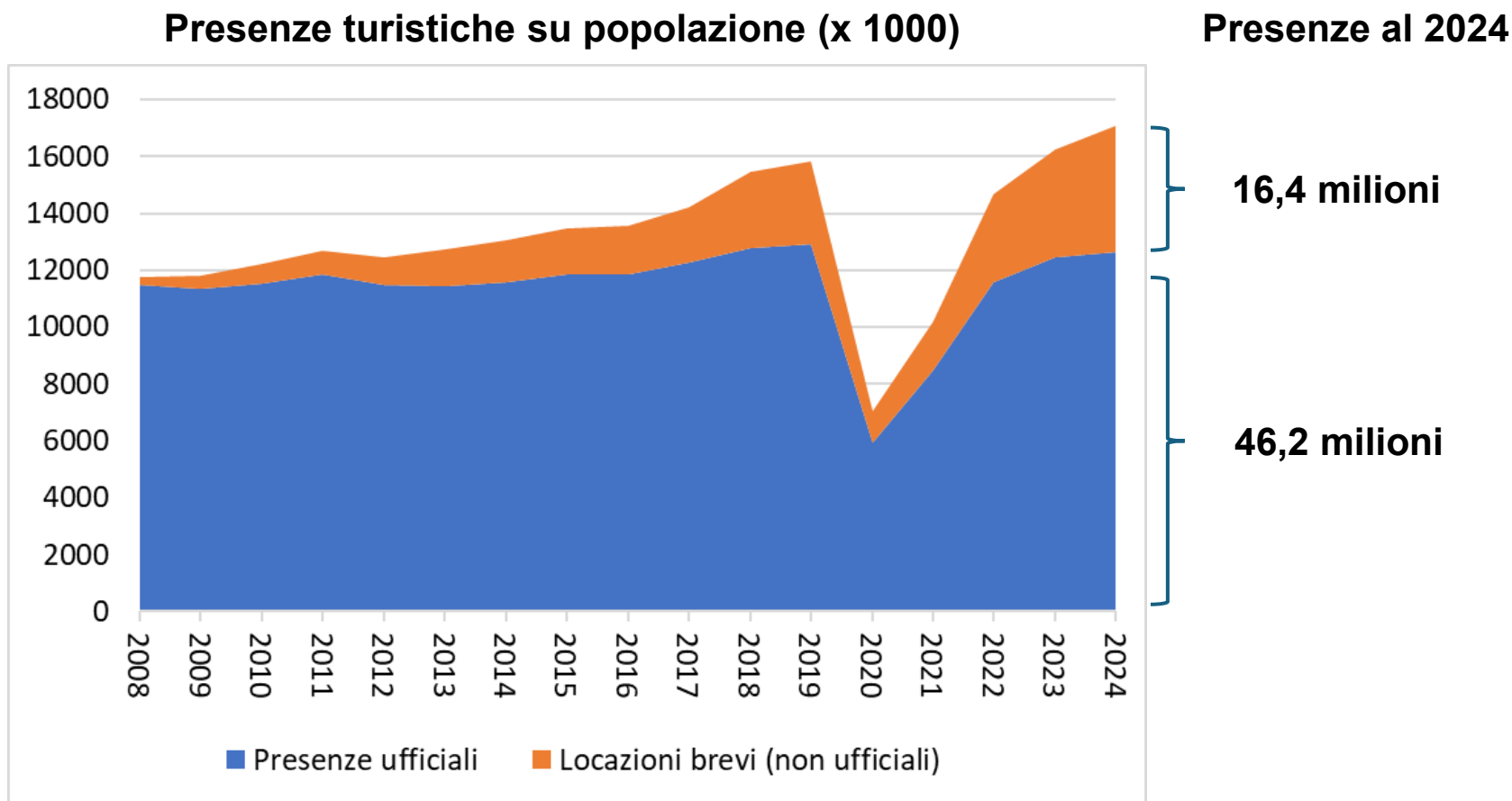
Fonte Eurostat Yearbook 2024



Fonte: Istat

30° su 244 regioni dell'unione europea e 4° sulle 20 regioni Italiane (per presenze su pop)

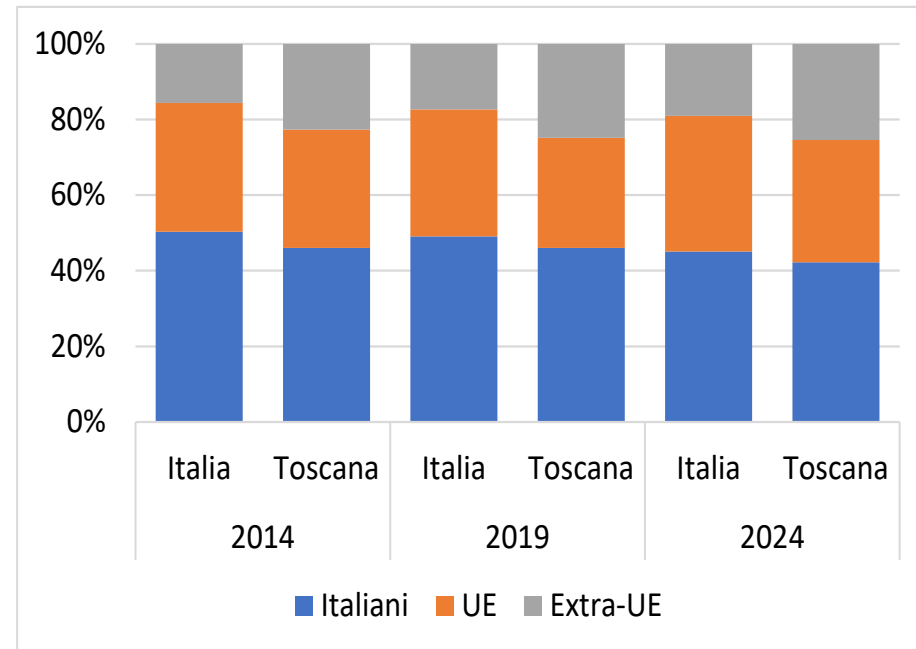
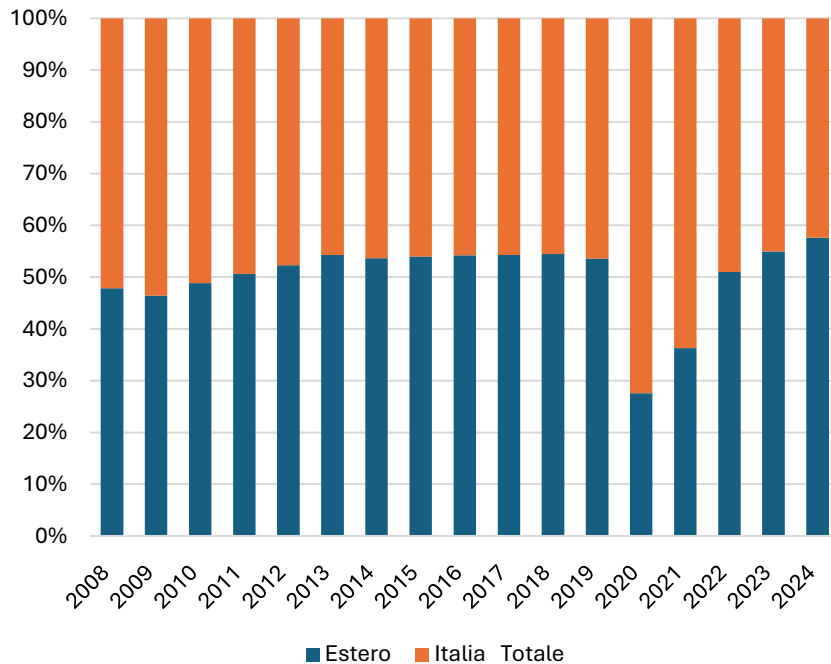
Presenze ufficiali e locazioni brevi in Toscana



Fonte: Istat e Eurostat (tra il 2008 e 2018 le locazioni brevi sono calcolate per interpolazione)

Provenienza dei turisti

Quota per provenienza

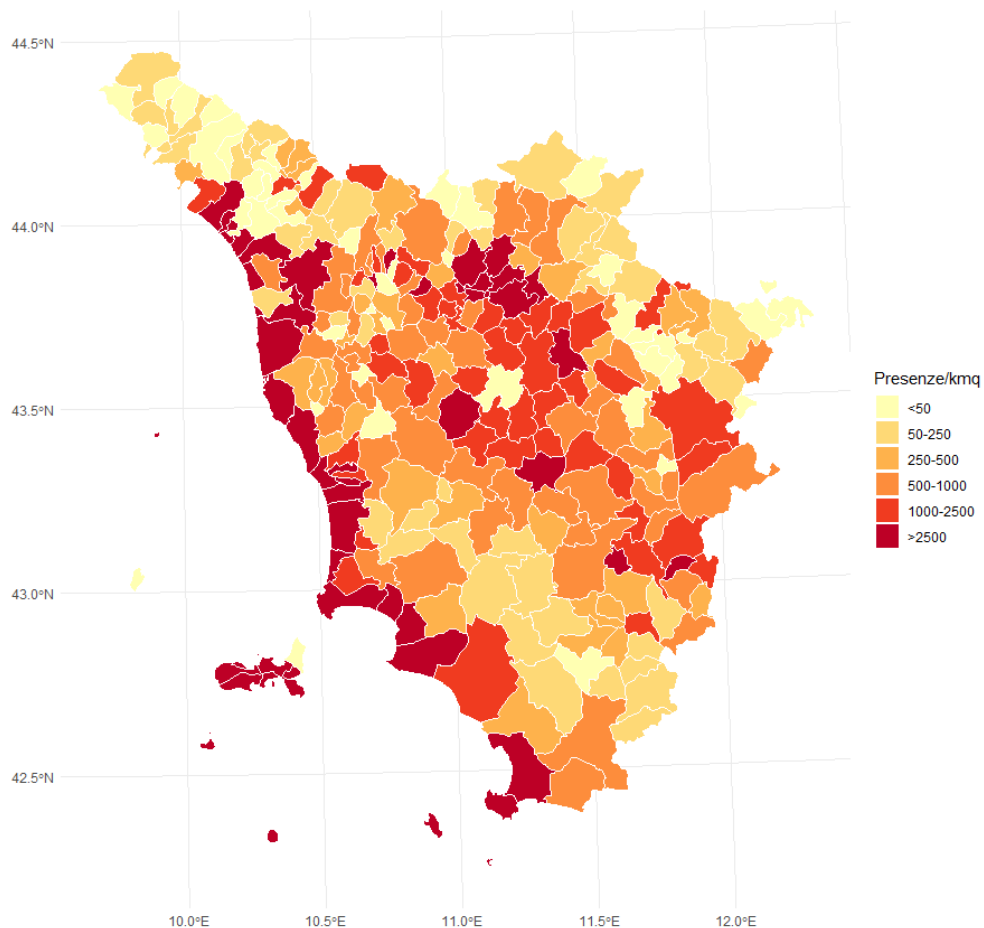


Dal 2011 più stranieri che italiani (ad eccezione del periodo pandemico)

Crescita dei turisti extraeuropei

Eterogeneità territoriale in Toscana

Mappa comunale delle presenze per kmq



Diversificazione
dell'offerta turistica

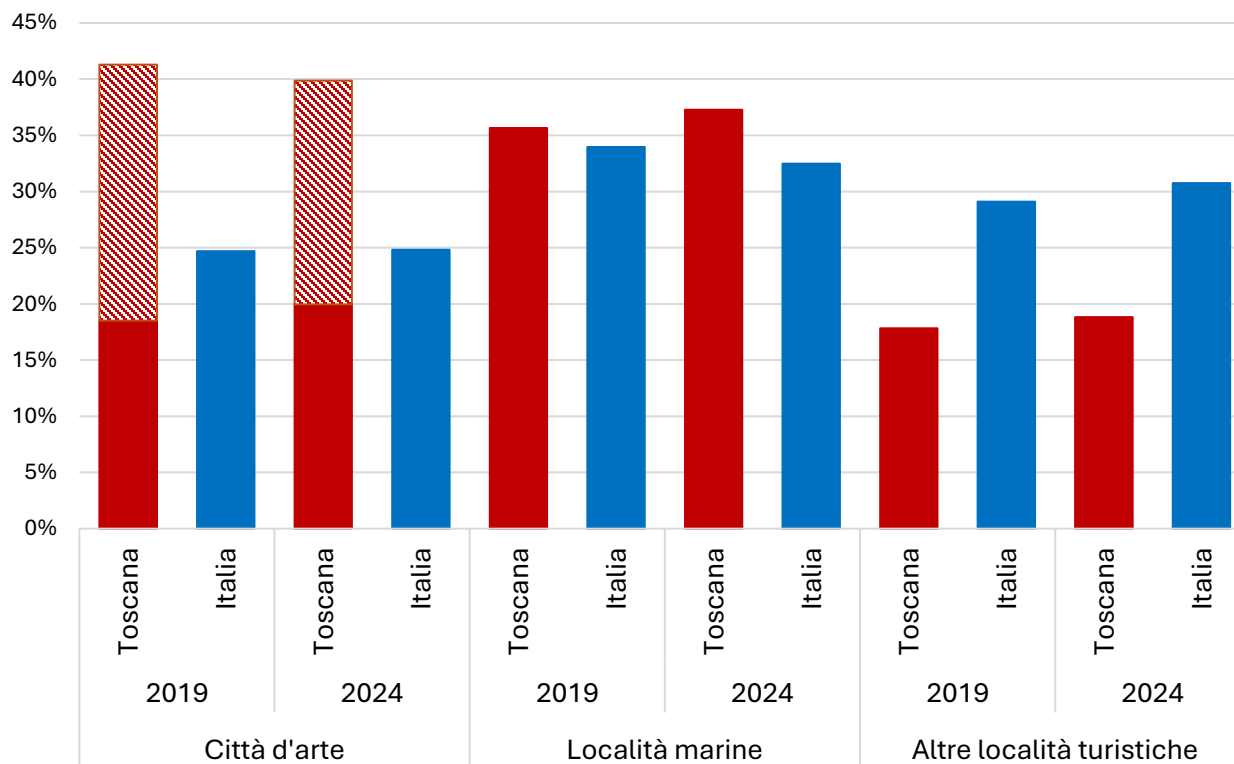


Turismo più diffuso
rispetto ad altre regioni
(Lazio, Lombardia,
Veneto, Emilia Romagna)

Fanno eccezione alcuni
comuni molto affollati in
particolari periodi
dell'anno

Destinazione per tipi di località

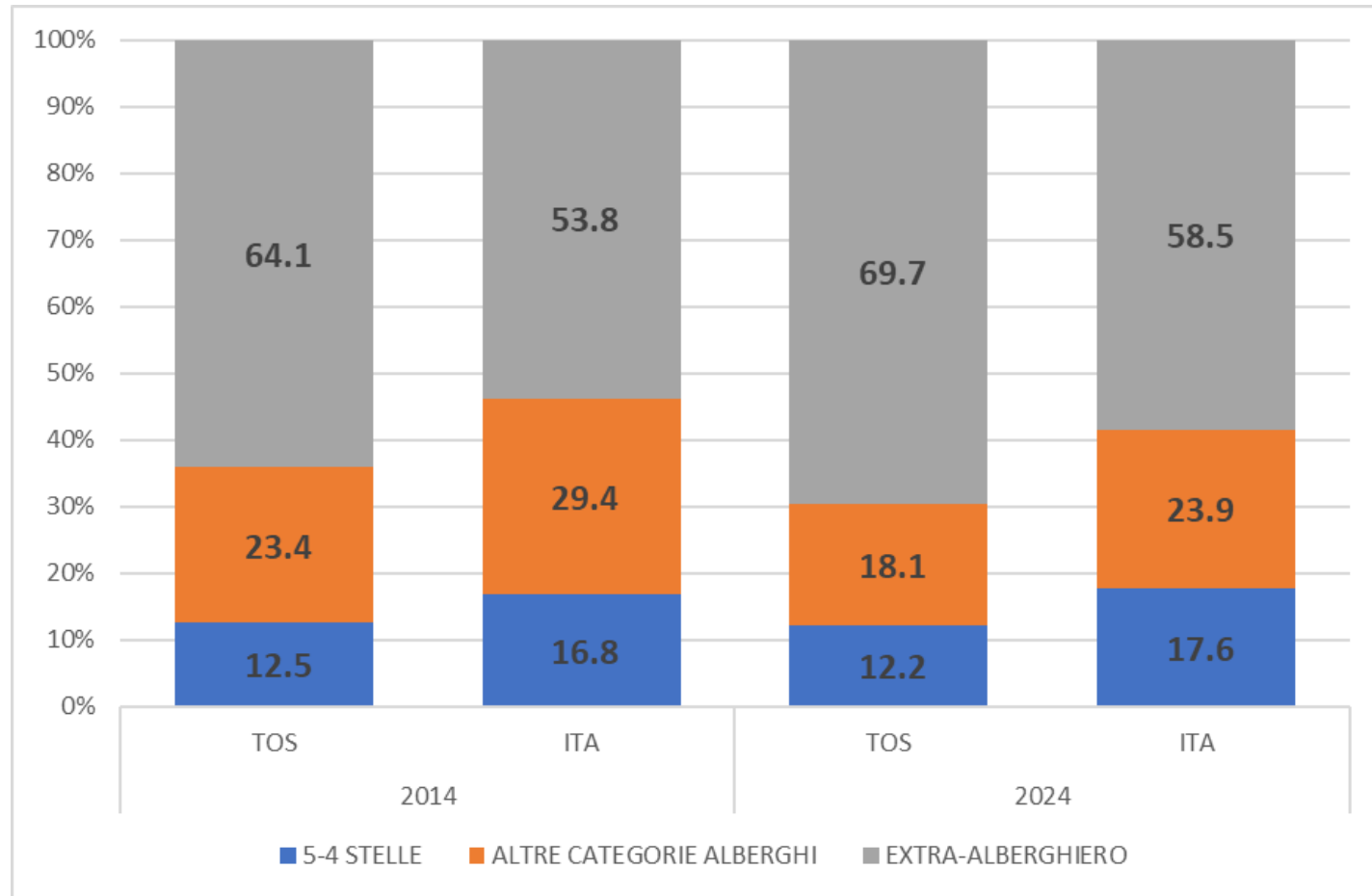
Quota di presenze per tipo di destinazione



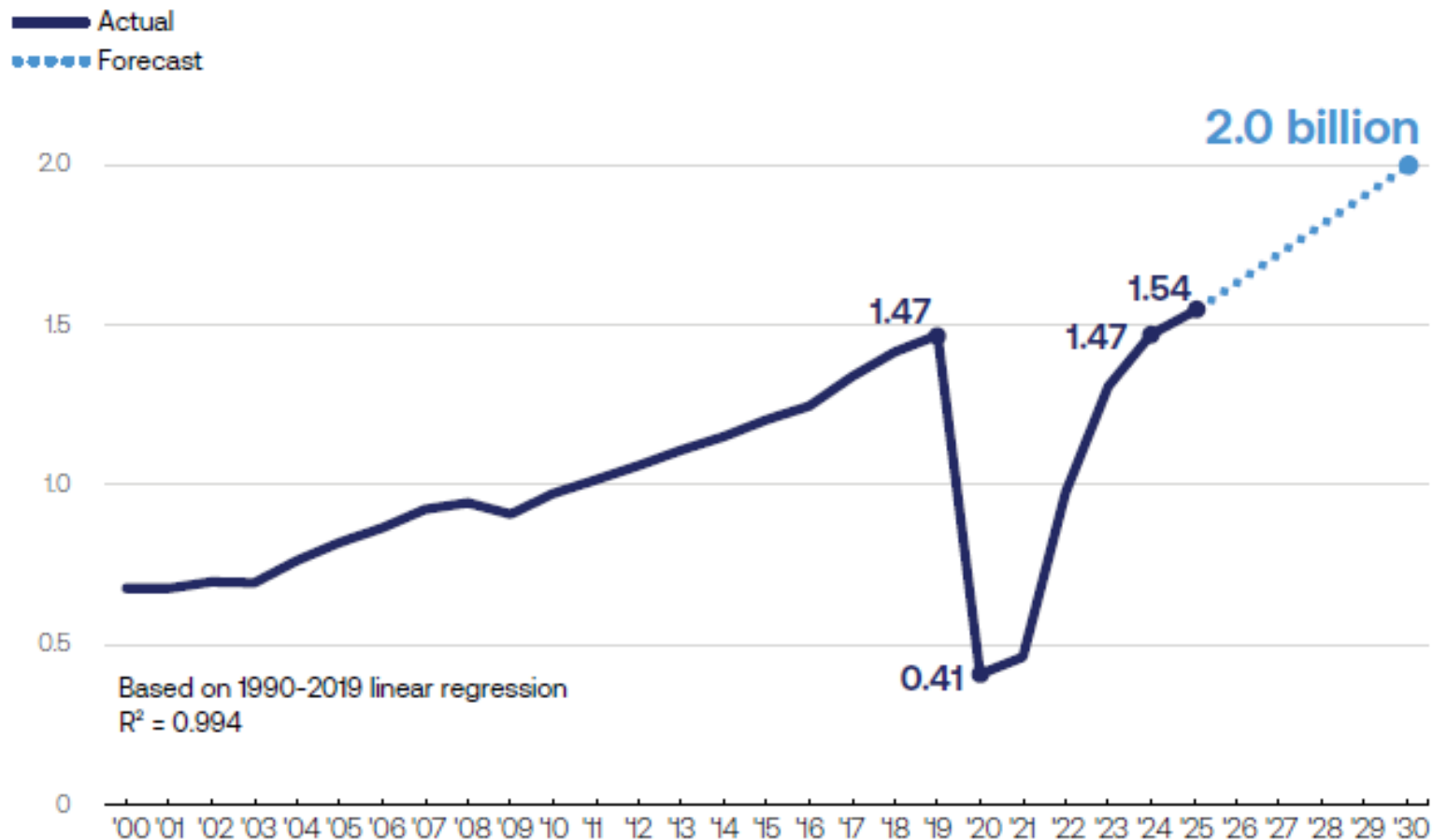
Gli istogrammi non sommano a 100: sono escluse le presenze nei comuni non turistici

Strutture ricettive

Quota di posti letto per tipo di struttura



Scenari futuri



Notes: Data as of September 2025.

International arrivals for 2025 (1.54 billion) are a projection based on January–June data.

Source: World Tourism Organization (UN Tourism).

Conclusioni

La Toscana è una regione turistica nei confronti con le regioni Italiane e Europee

Turismo territorialmente diffuso se confrontato con altre regioni, esistono tuttavia comuni con particolare concentrazione turistica.

Città d'arte assorbono circa il 40% delle presenze (la metà a Firenze).
Competizione con altre attività produttive.

Accelerazione delle locazioni brevi sia in veste imprenditoriale che secondaria (problema nei dati ufficiali); flessione dei posti letto negli alberghi fino a 3 stelle.

Crescita negli spostamenti internazionali e conseguente crescita delle presenze straniere, calo di quelle italiane.

Grazie per l'attenzione

stefano.rosignoli@bancaditalia.it
ricercaeconomica.firenze@bancaditalia.it